



Situácia širších vzťahov M 1:10 000



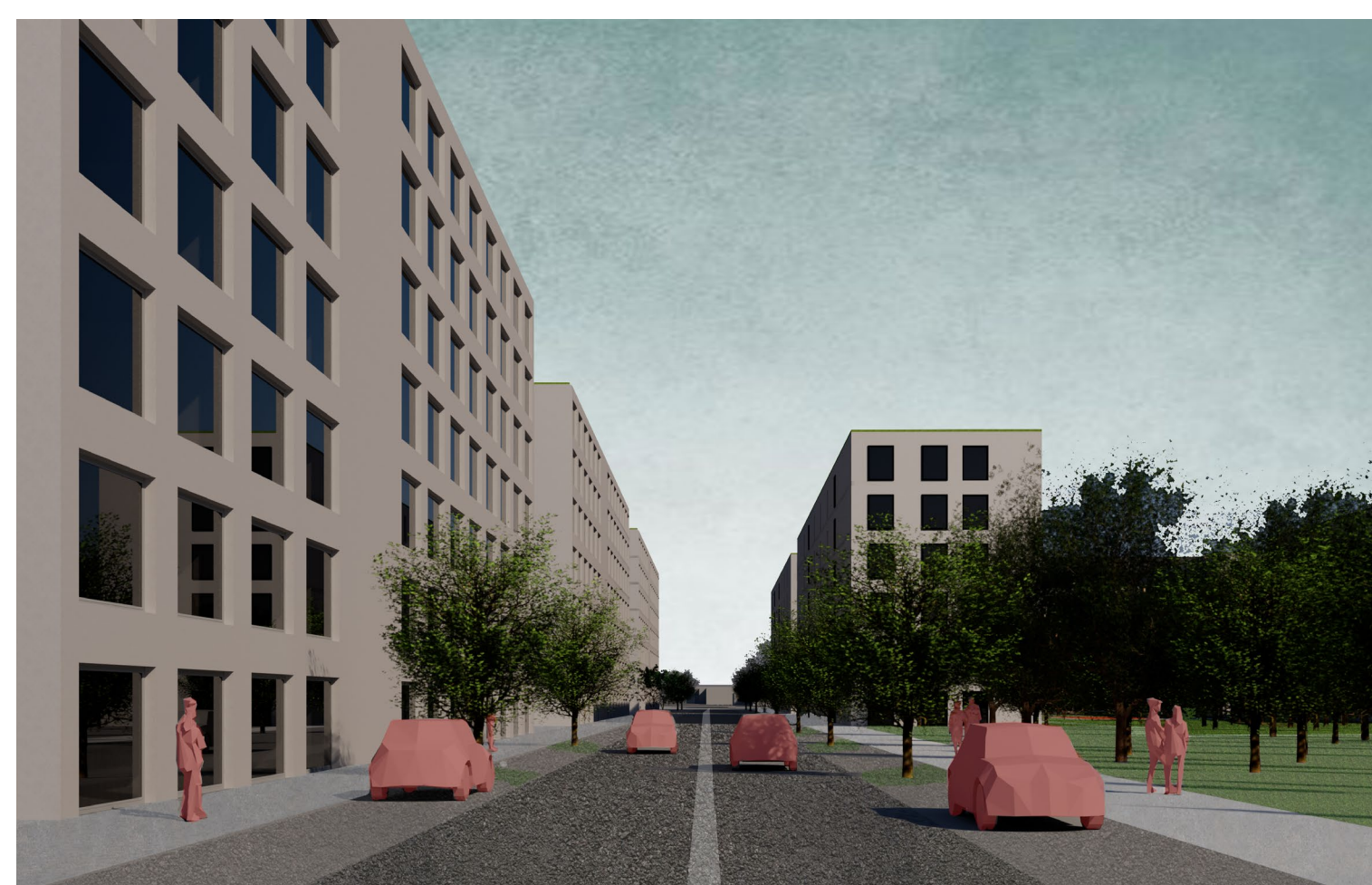
Vizualizácia zo 7NP na vonkajšie priestory internátu



Vizualizácia zo 6NP do vnútrobloku a lesoparku



Vizualizácia vnútroblok



Vizualizácia - uličný profil



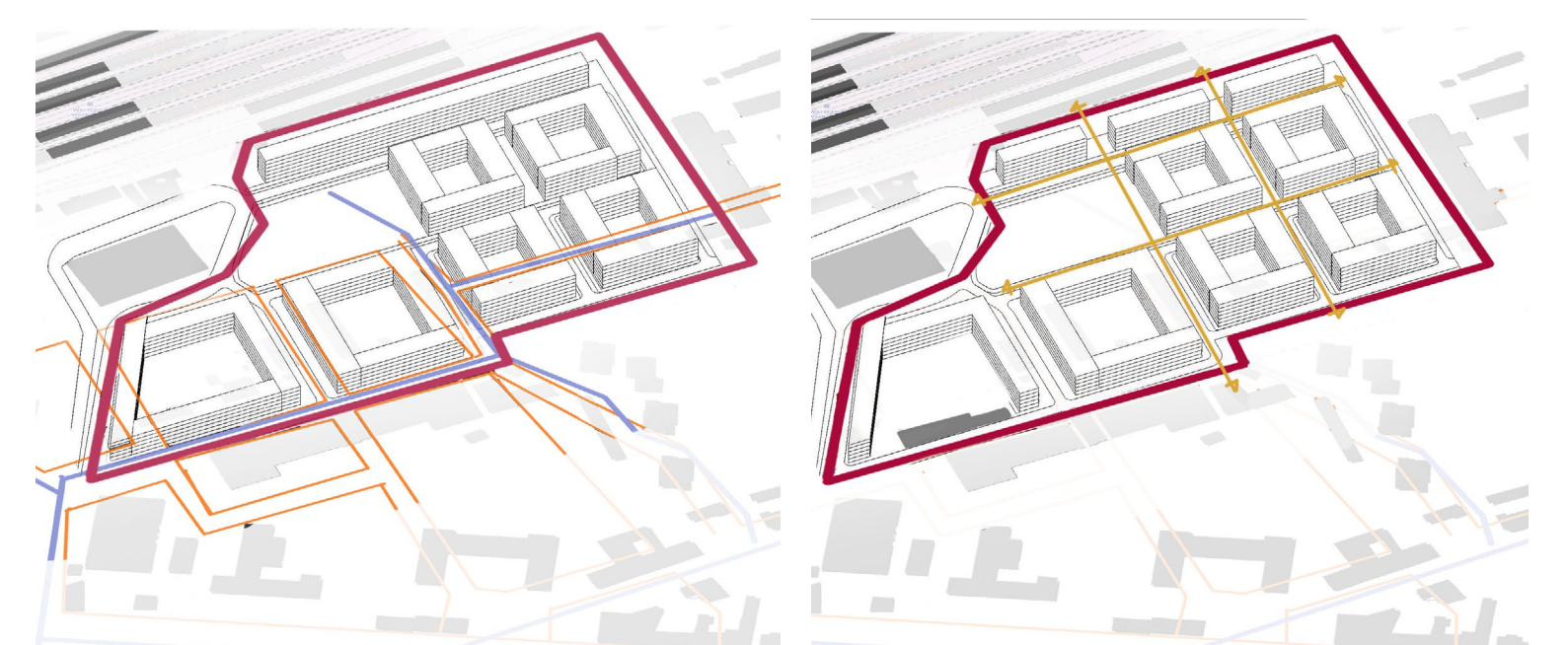
Návrh M 1:2 000



Axonometria návrhu

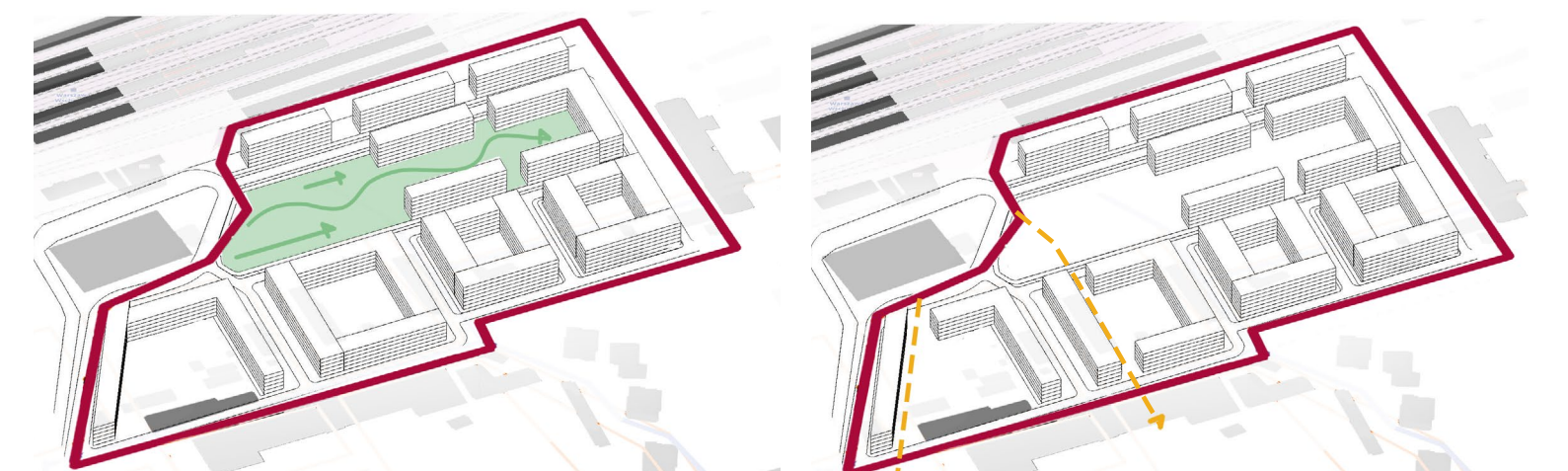
REVITALIZÁCIA ÚZEMIA PRI VLAKOVEJ STANICI WARSAWA WSCHODNIA

Koncept návrhu vychádza z myšlienky revitalizácie územia vo Varšave v mestskej časti Praga Południe, vedľa frekventovanej autobusovej a vlakovnej stanici. V riešenom pozemku sa nachádza mestom pamiatkovo chránená budova, ktorá má byť zrevitalizovaná a využitá ako občianska vybavenosť. V tejto časti má byť navrhnuté študentské ubytovanie. Jedná sa o rozľahlý pozemok v atraktívnej polohe rámci mesta. Spolu s ďalšími parcelami v blízkosti má potenciál stať sa zdieľaným priestorom a obytňou časťou mesta, kde dochádza ku koncentráciám a k ich vzájomnému dialógu, spolupráci a rozvoju.



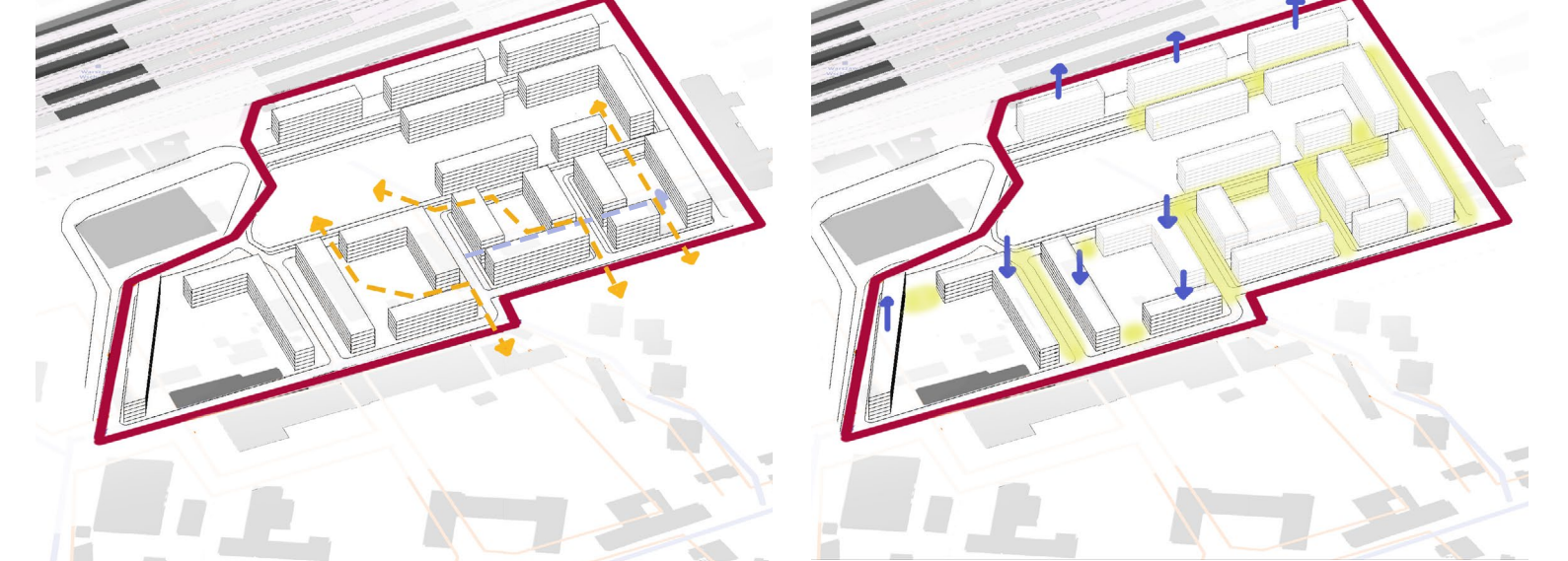
1. Vytvorenie vnútroblokov, ktoré naväzujú na pôvodný územný plán z roku 1936

2. Horizontálne a vertikálne prepojenie blokov



3. Zachovať pôvodnej zelene, ktorá sa vľava do vnútroblokov

4. Presunu osôb prichádzajúcich a odchádzajúcich zo staníc do centra mesta



5. Presunu osôb rôznych častí mesta. Zachovanie pôvodnej cesty z roku 1936

6. Určenie výšok podľa aktuálneho územného plánu

Hmotové riešenie

Predmet: Ateliér III-architektonická tvorba

Práca: **VARŠAVA**, Poľsko
Revitalizácia územia pri vlakovnej stanici Warszawa Wschodnia

Autor: Bc. Patrícia Hocheľová

Vedúci projektu: IDOC. ING. ARCH. BRANISLAV PUŠKÁR, PHD.

Ústav: Ústav architektúry obytných budov

Ak.rok: ZS 2021/22



**SLOVENSKÁ TECHNICKÁ
UNIVERSITA V BRATISLAVE**
FAKULTA ARCHITEKTÚRY A DIZAJNU