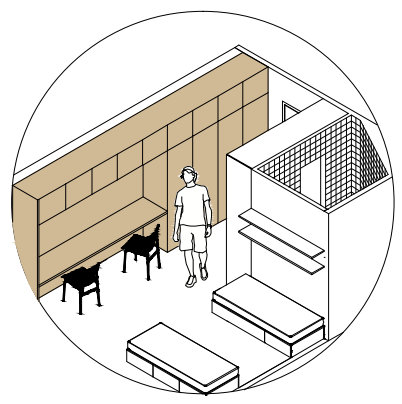


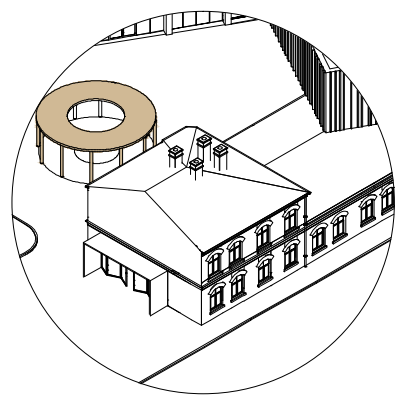


ŠTUDENSKÉ BÝVANIE VARŠAVA

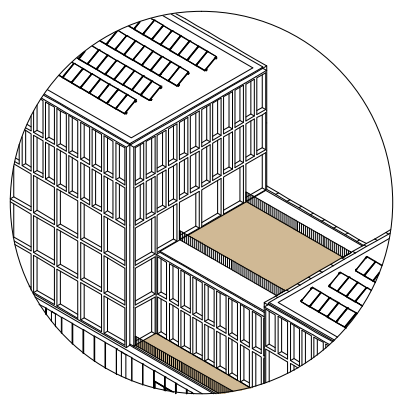
REVITALIZÁCIA OKOLIA STANICE VARŠAVA - VÝCHOD



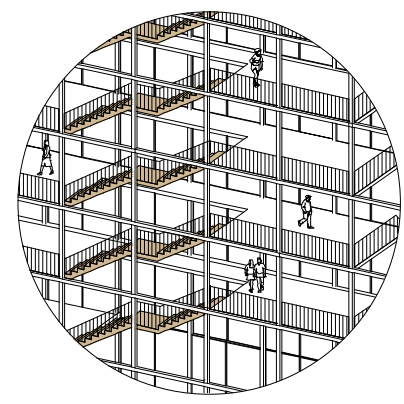
1. MODERNÝ INTERNÁT



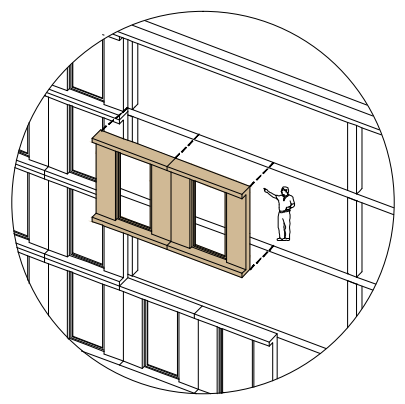
2. KONVERZIA TOVÁRNE



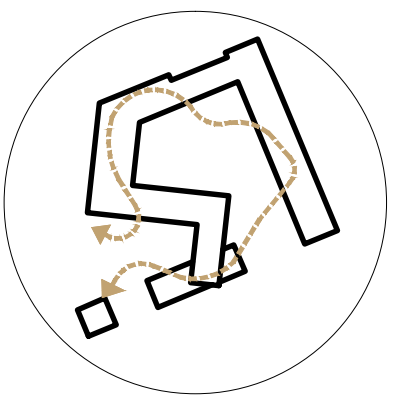
3. STARTUPY



4. KOMUNITNÉ TERASY



5. PREFABRIKOVANÁ FASÁDA



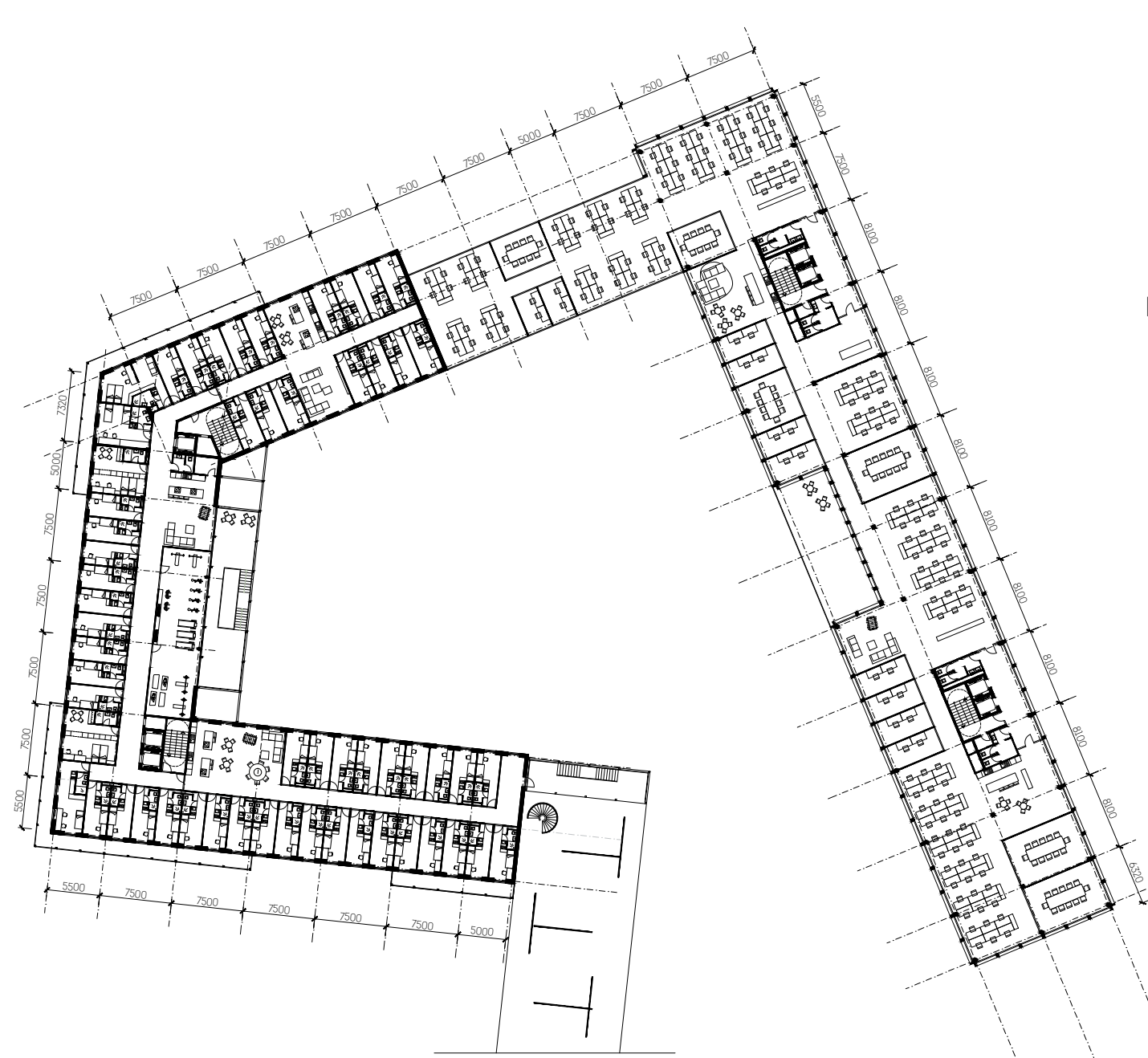
6. PREPOJENÉ FUNKCIE



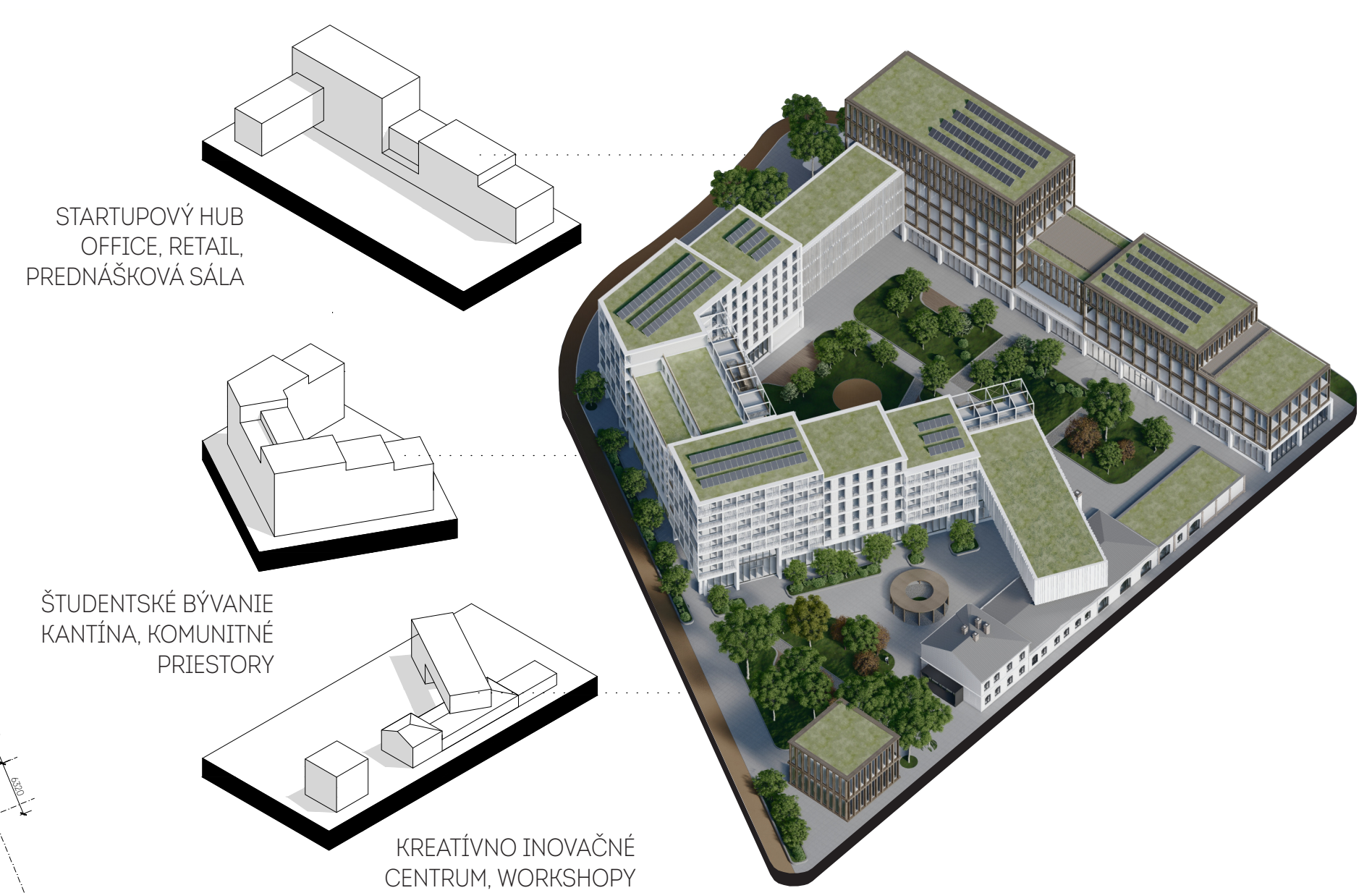
URBANISTICKÝ KONCEPT



PÓDORYS PRÍZEMIA



PÓDORYS TYPICKÉHO PODLAŽIA



STARTUPOVÝ HUB
OFFICE, RETAIL,
PREDNÁŠKOVÁ SÁLA

ŠTUDENSKÉ BÝVANIE
KANTÍNA, KOMUNITNÉ
PRIESTORY

KREATÍVNO INOVAČNÉ
CENTRUM, WORKSHOPY

AXONOMETRIA A FUNKČNÉ DELENIE



POHĽAD JUŽNÝ



POHĽAD VÝCHODNÝ



POHĽAD ZÁPADNÝ



STARTUPOVÝ HUB



KOMUNITNÝ VNÚTROBLOK



ŠTUDENSKÝ MULTIFUNKČNÁ HALA

ATELIÉR NAVRHOVANIA VII - ŠTUDENSKÉ BÝVANIE VARŠAVA

ŠTUDENT: RÓBERT ROZIAK
AKADEMICKÝ ROK: 2021 - 2022, ŠTVRTÝ ROČNÍK
VEDÚCI PRÁCE: ING. ARCH. MICHAL CZAFÍK, PHD.
GARANT PREDMETU: DOC. ING. ARCH. ALEXANDER SCHLEICHER, PHD.

VERTIKÁLNY ATELIÉR BACOVÁ-VRÁBLOVÁ-PUŠKÁR-CZAFÍK



SLOVENSKÁ TECHNICKÁ
UNIVERZITA V BRATISLAVE
FAKULTA ARCHITEKTÚRY A DIZAJNU