

BAKALÁRSKA PRÁCA

KOMUNITNÉ CENTRUM-PISZTORYHO PALÁC

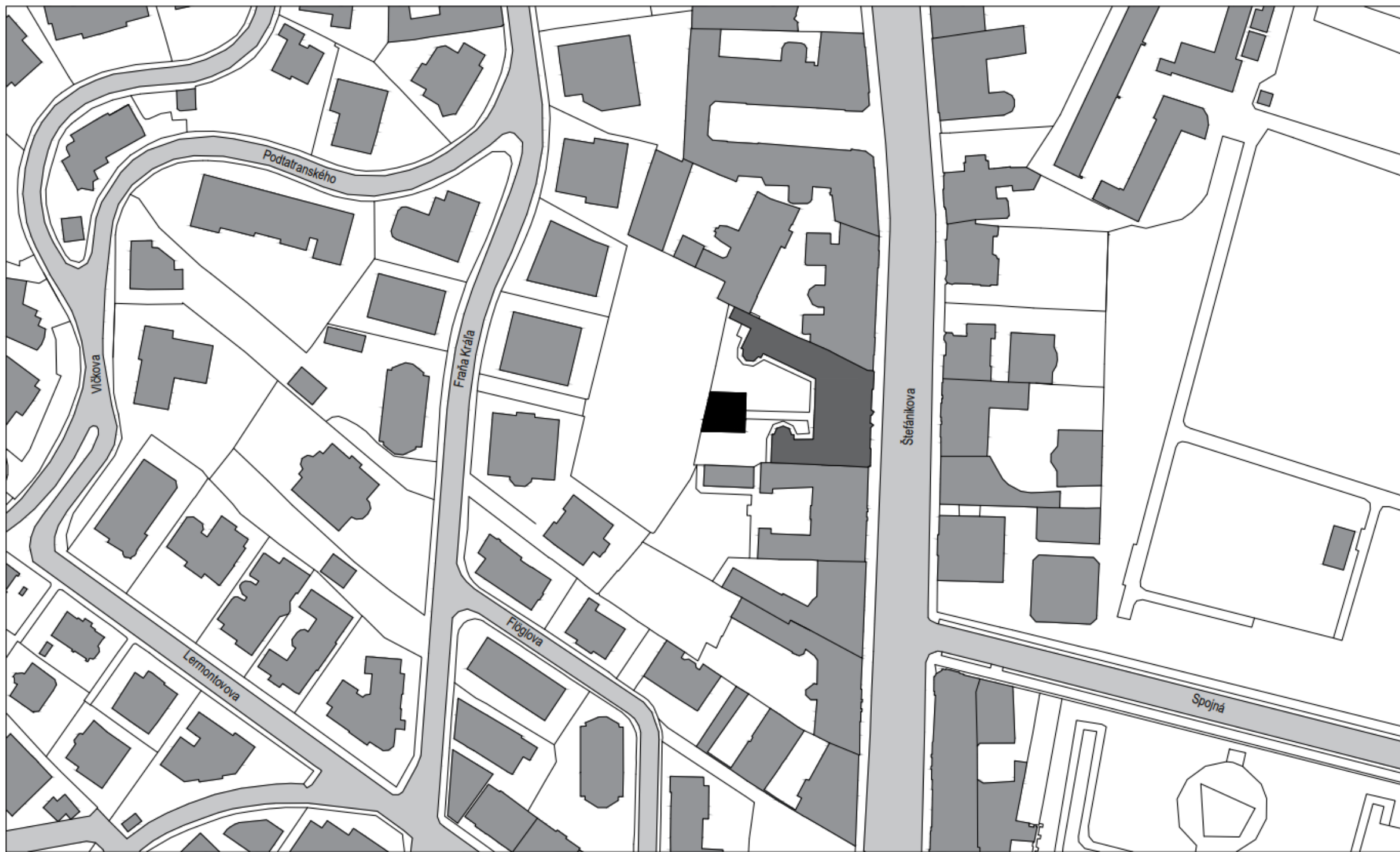
DÁVID ONTEK

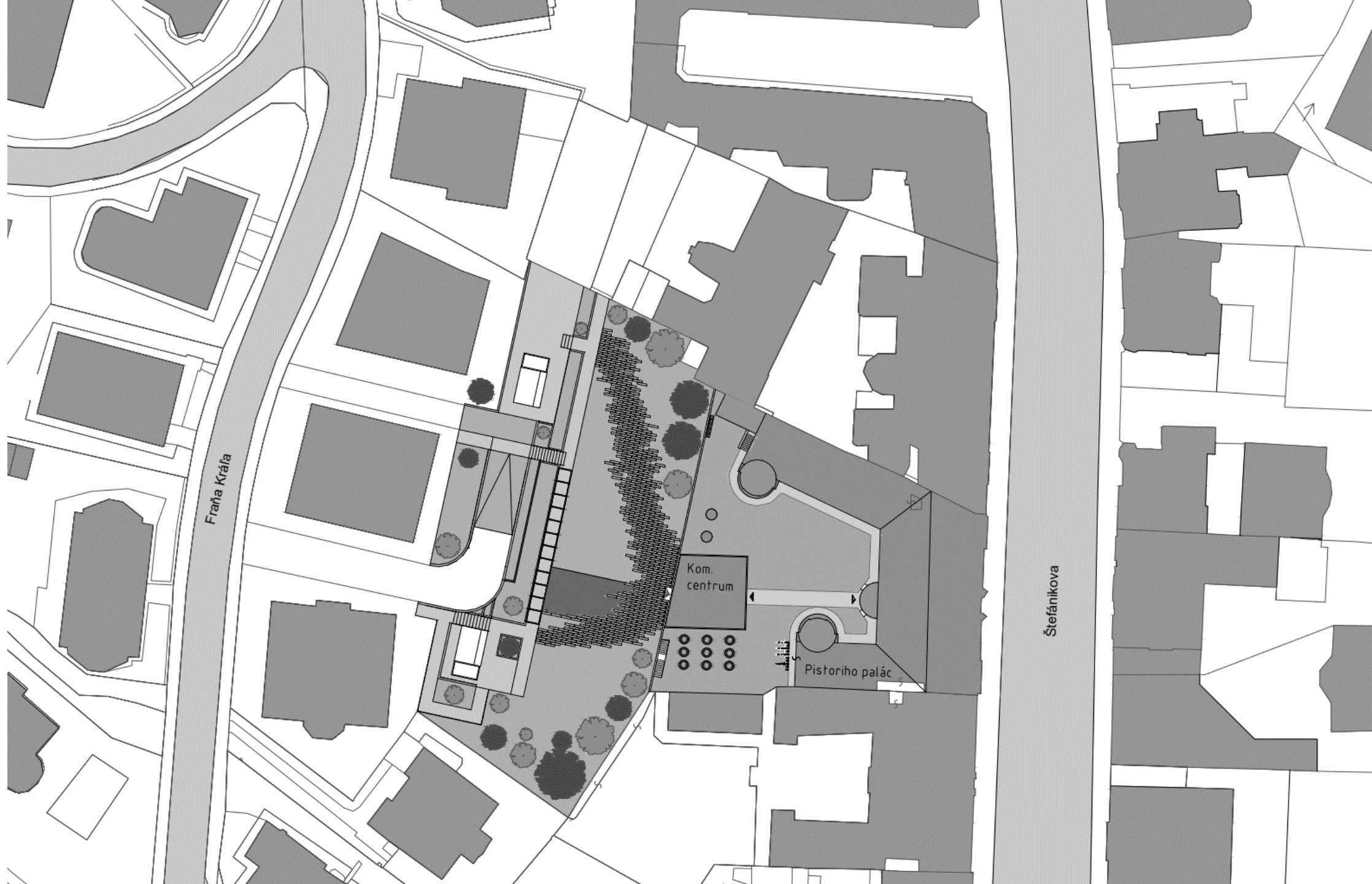
VEDÚCA PRÁCE: ING. ARCH. EVA VOJTEKOVÁ, PhD.

ÚSTAV KONŠTRUKCIÍ V ARCHITEKTÚRE A INŽINIERSKYCH STAVIEB (FA)

GARANT PREDMETU: PROF. ING. ARCH. PETER VODRÁŽKA, PhD.



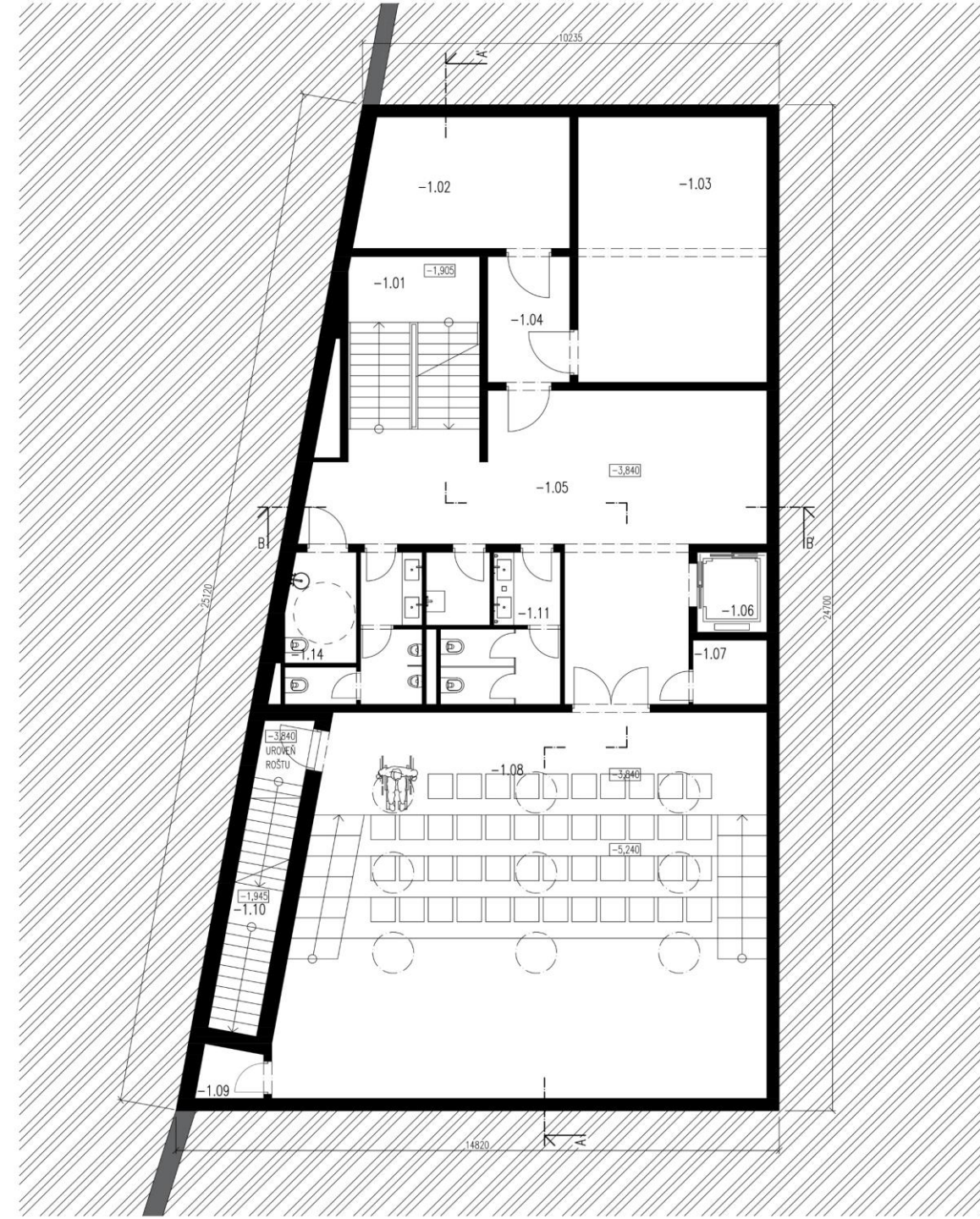




PÔDORYS. 1.PP

LEGENDA MIESTNOSTI

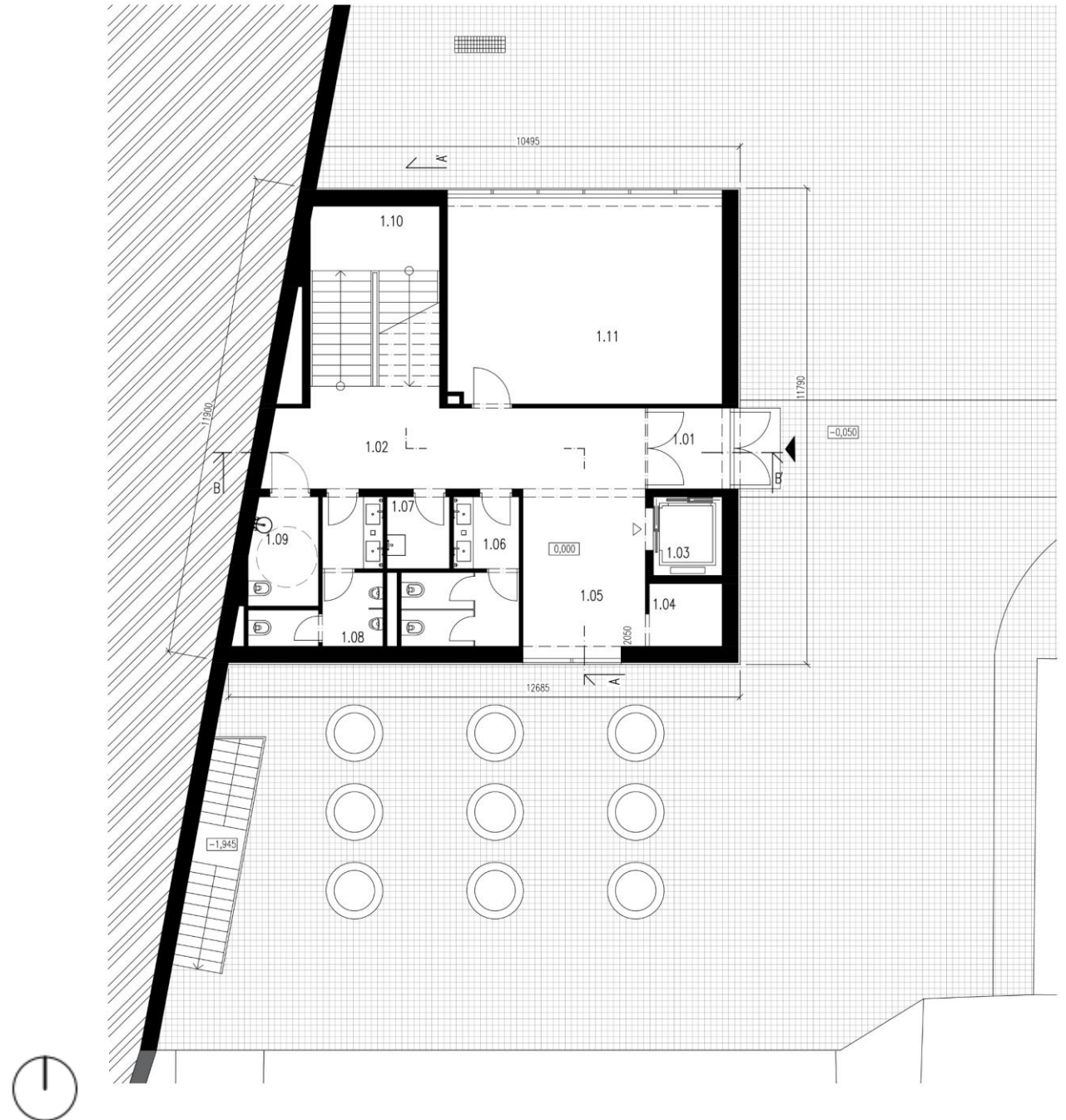
| Č. M. | NÁZOV MIESTNOSTI | PLOCHA [m ²] |
|-------|----------------------|--------------------------|
| -1.01 | SCHODISKO | 15,98 |
| -1.02 | TZB | 16,00 |
| -1.03 | SKLAD | 29,71 |
| -1.04 | CHODBA | 2,80 |
| -1.05 | HÁLA | 46,16 |
| -1.06 | VÝŤAHOVÁ ŠACHTA | 3,30 |
| -1.07 | SKLAD | 2,80 |
| -1.08 | SÁLA C | 107,33 |
| -1.09 | SKLAD | 1,88 |
| -1.10 | SCHODISKO | 9,26 |
| -1.11 | WC-MUŽI | 18,28 |
| -1.12 | MIESTNOSŤ PRE UPRAT. | 2,75 |
| -1.13 | WC-ŽENY | 8,29 |
| -1.14 | WC-INVALID | 4,50 |



PÔDORYS. 1.NP

LEGENDA MIESTNOSTI

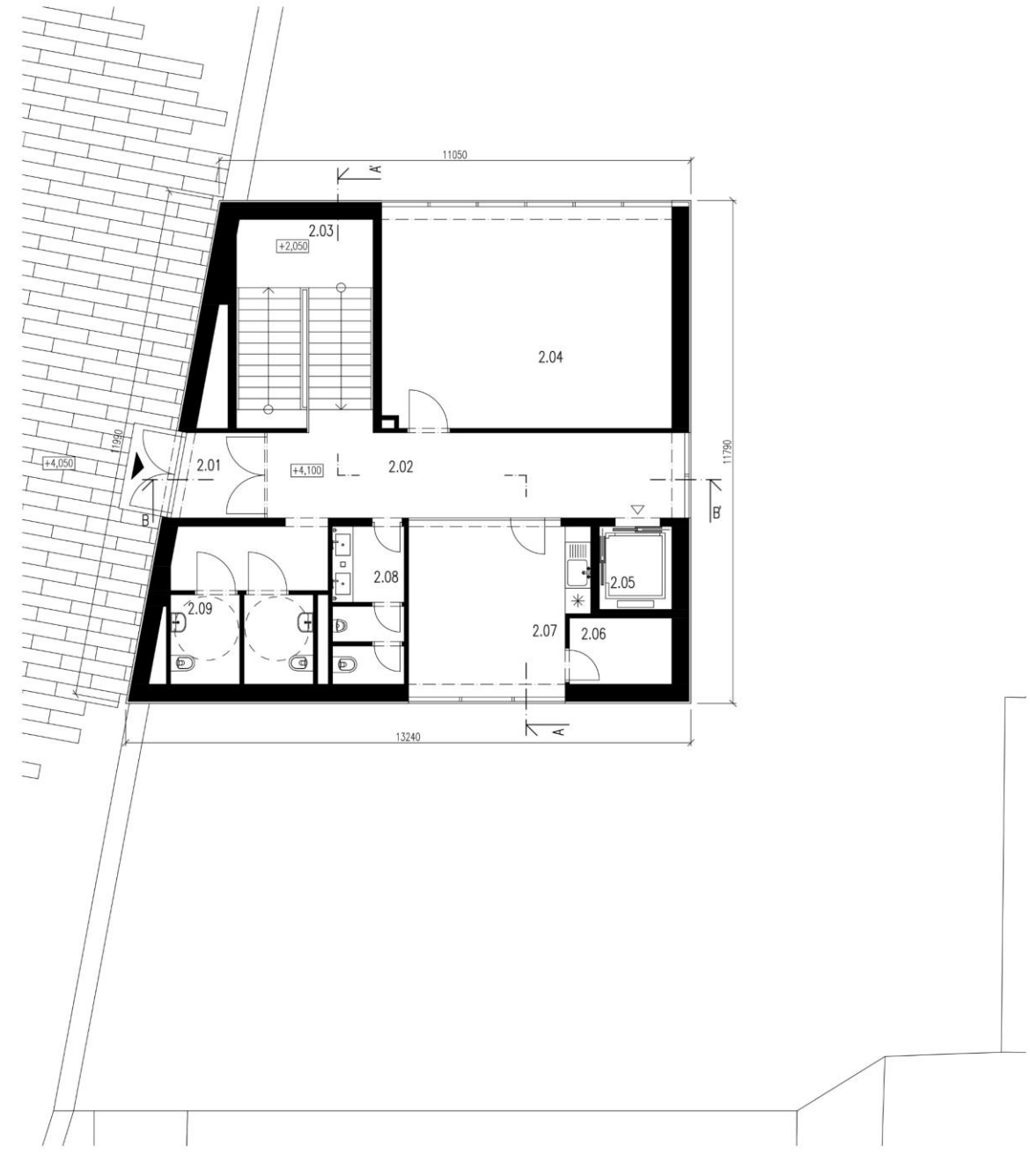
| Č. M. | NÁZOV MIESTNOSTI | PLOCHA [m ²] |
|-------|----------------------|--------------------------|
| 1.01 | ZÁDVERIE | 4,39 |
| 1.02 | CHODBA | 18,69 |
| 1.03 | VÝŤAHOVÁ ŠACHTA | 3,30 |
| 1.04 | SKLAD | 2,80 |
| 1.05 | RECEPCIA | 12,33 |
| 1.06 | WC-ŽENY | 8,29 |
| 1.07 | MIESTNOSŤ PRE UPRAT. | 2,75 |
| 1.08 | WC-MUŽI | 18,28 |
| 1.09 | WC-INVALID | 4,50 |
| 1.10 | SCHODISKO | 15,98 |
| 1.11 | SÁLA A | 34,56 |

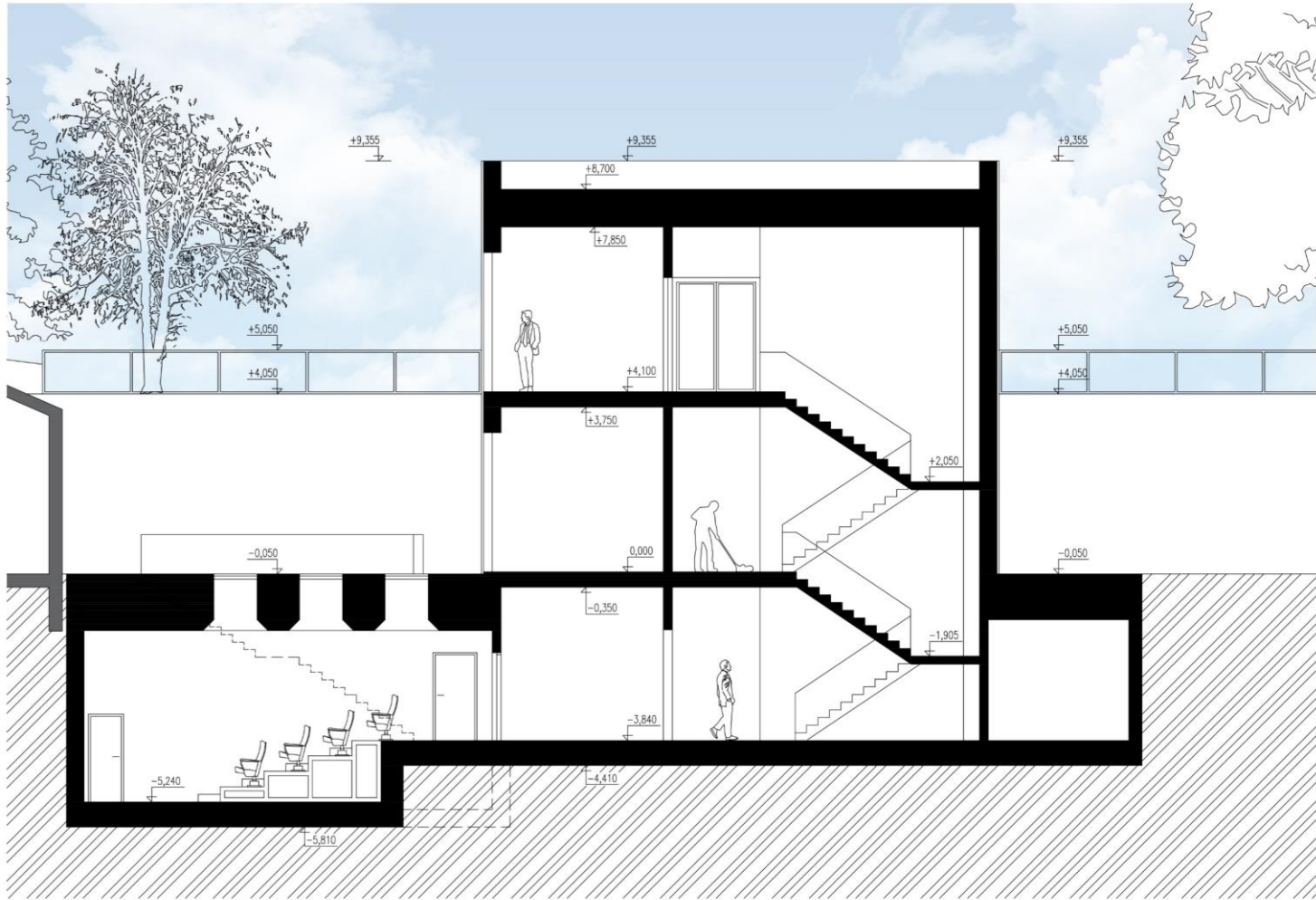


PÔDORYS. 2.NP

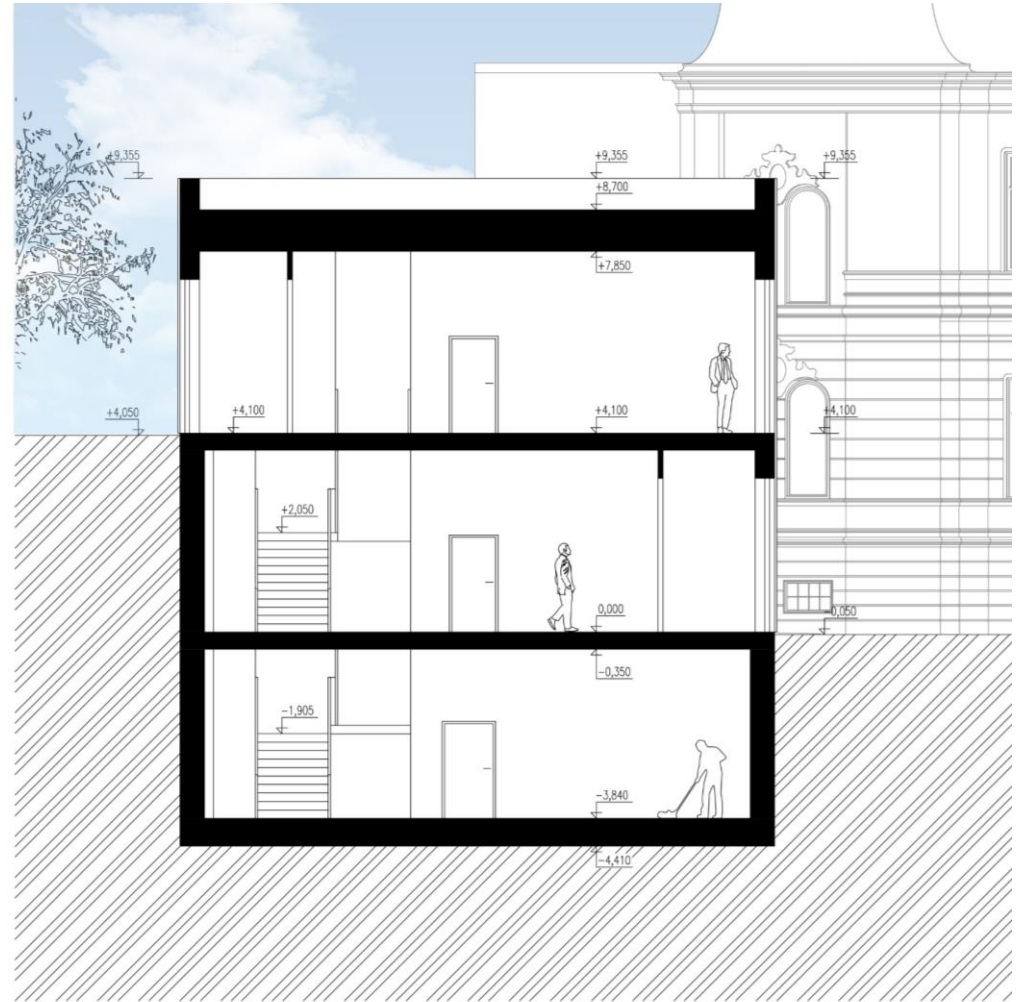
LEGENDA MIESTNOSTI

| Č. M. | NÁZOV MIESTNOSTI | PLOCHA [m ²] |
|-------|------------------|--------------------------|
| 2.01 | ZÁDVERIE | 4,03 |
| 2.02 | CHODBA | 19,36 |
| 2.03 | SCHODÍSKO | 15,98 |
| 2.04 | SÁLA B | 34,56 |
| 2.05 | VÝŤAHOVÁ ŠACHTA | 3,30 |
| 2.06 | SKLAD | 3,74 |
| 2.07 | KANCELÁRIA | 16,06 |
| 2.08 | WC-MUŽI | 6,28 |
| 2.09 | WC-ŽENY_INVALID | 12,25 |





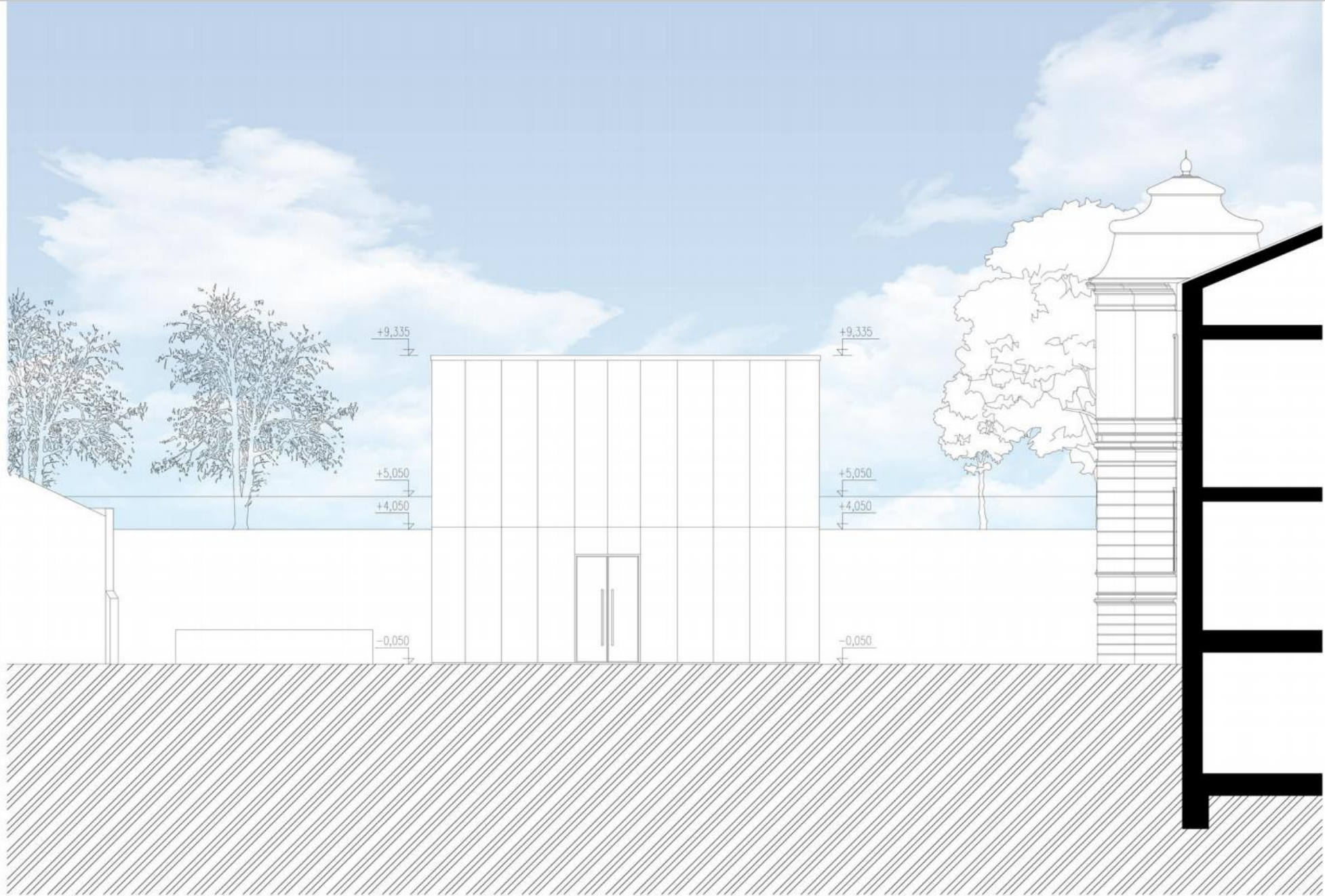
REZ A-A'



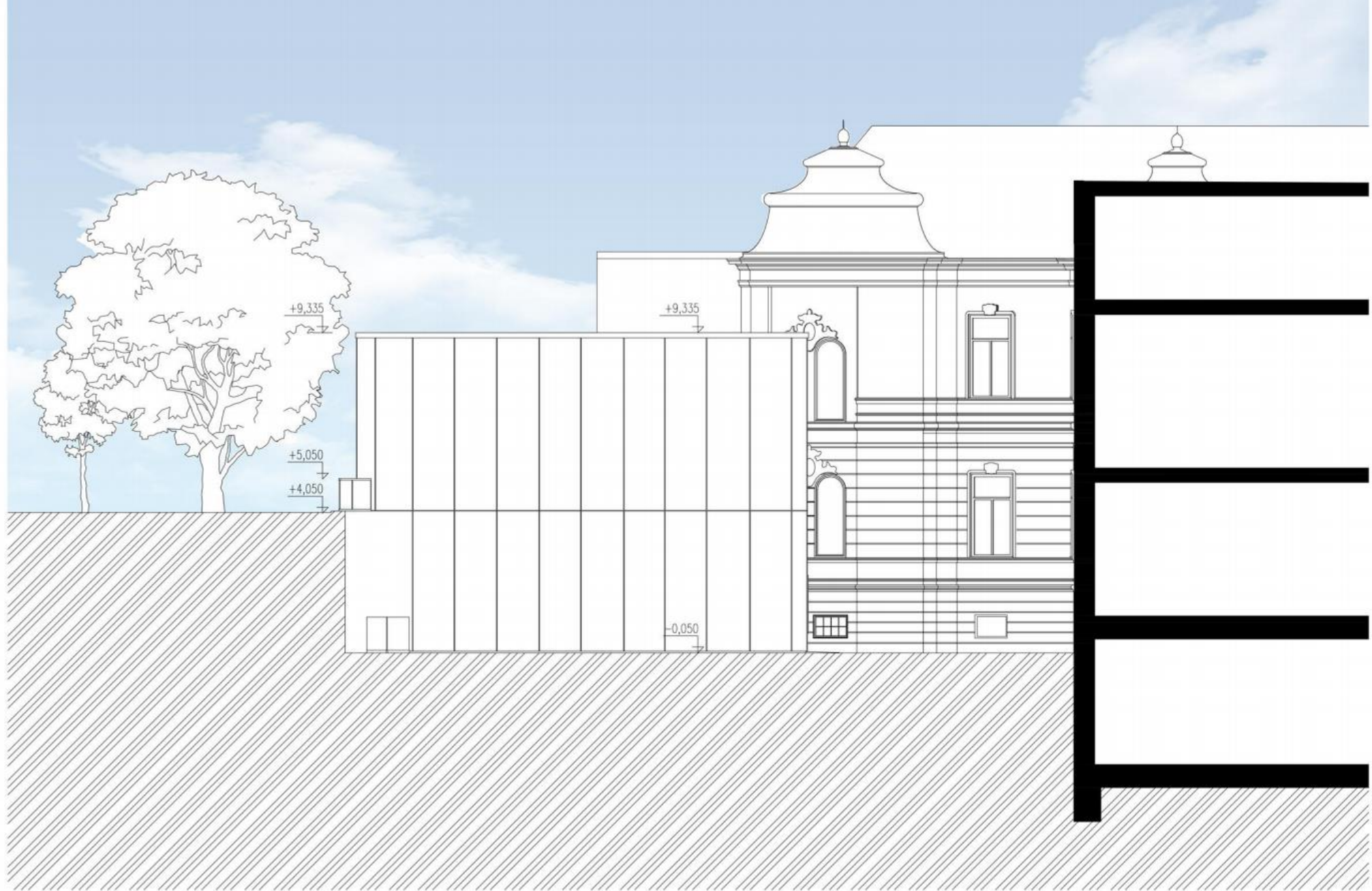
REZ B-B'



POHLAD SEVERNÝ



POHLAD VÝCHODNÝ



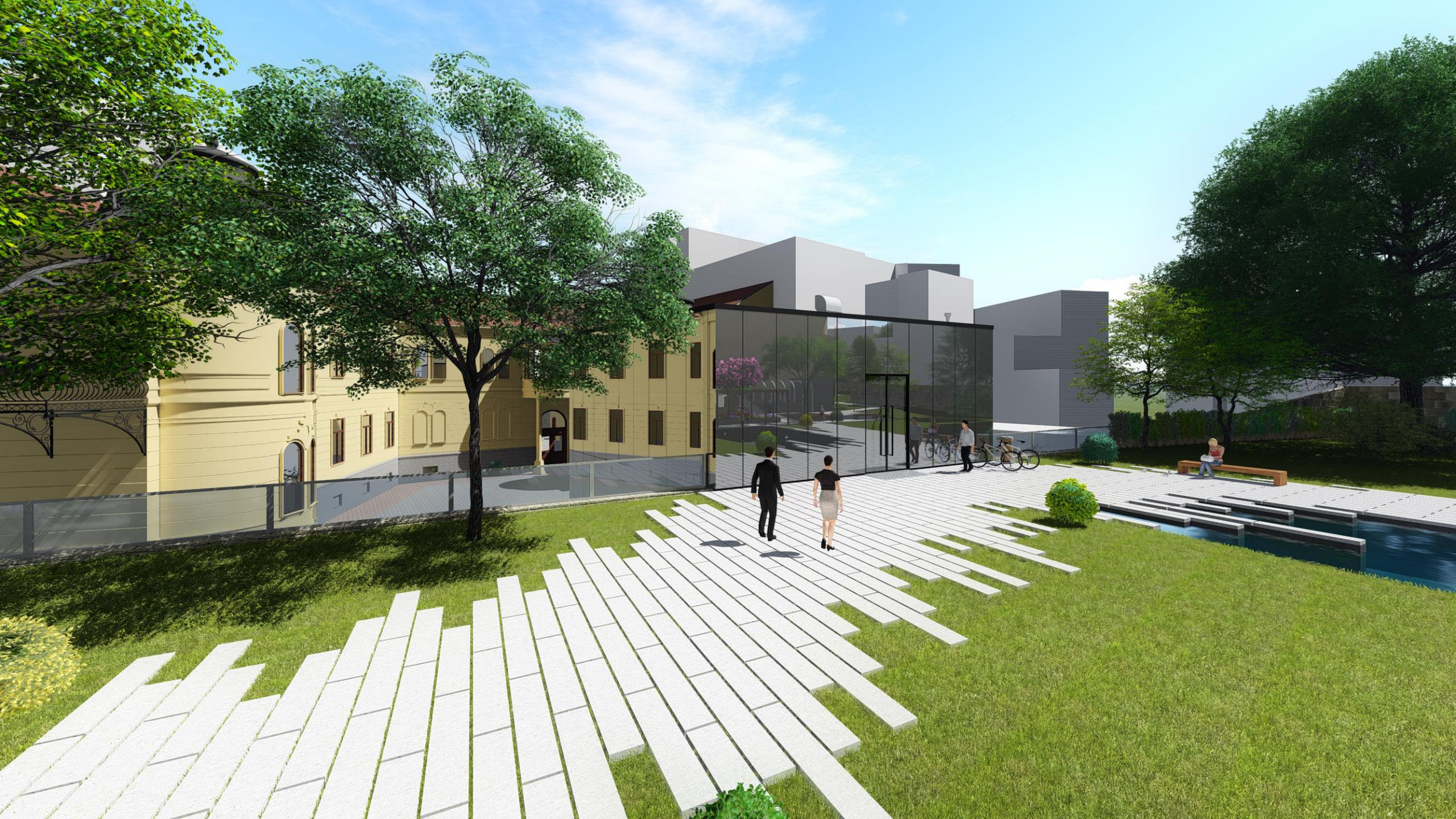
POHLAD JUŽNÝ



POHLAD ZÁPADNÝ



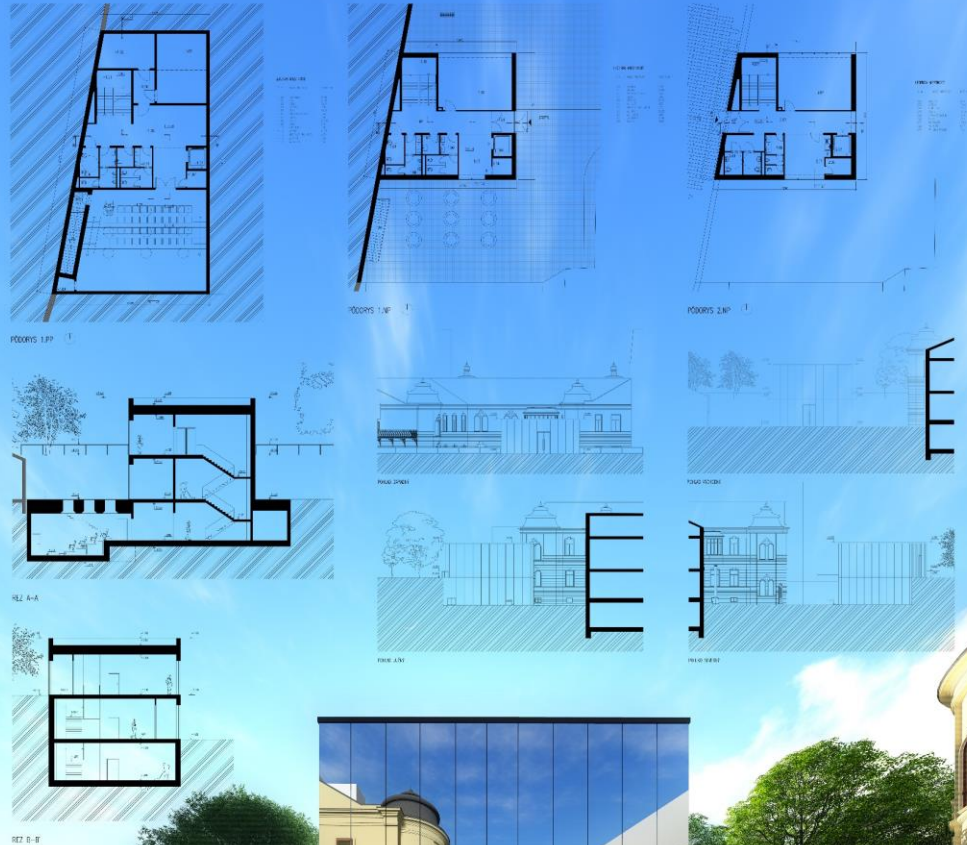


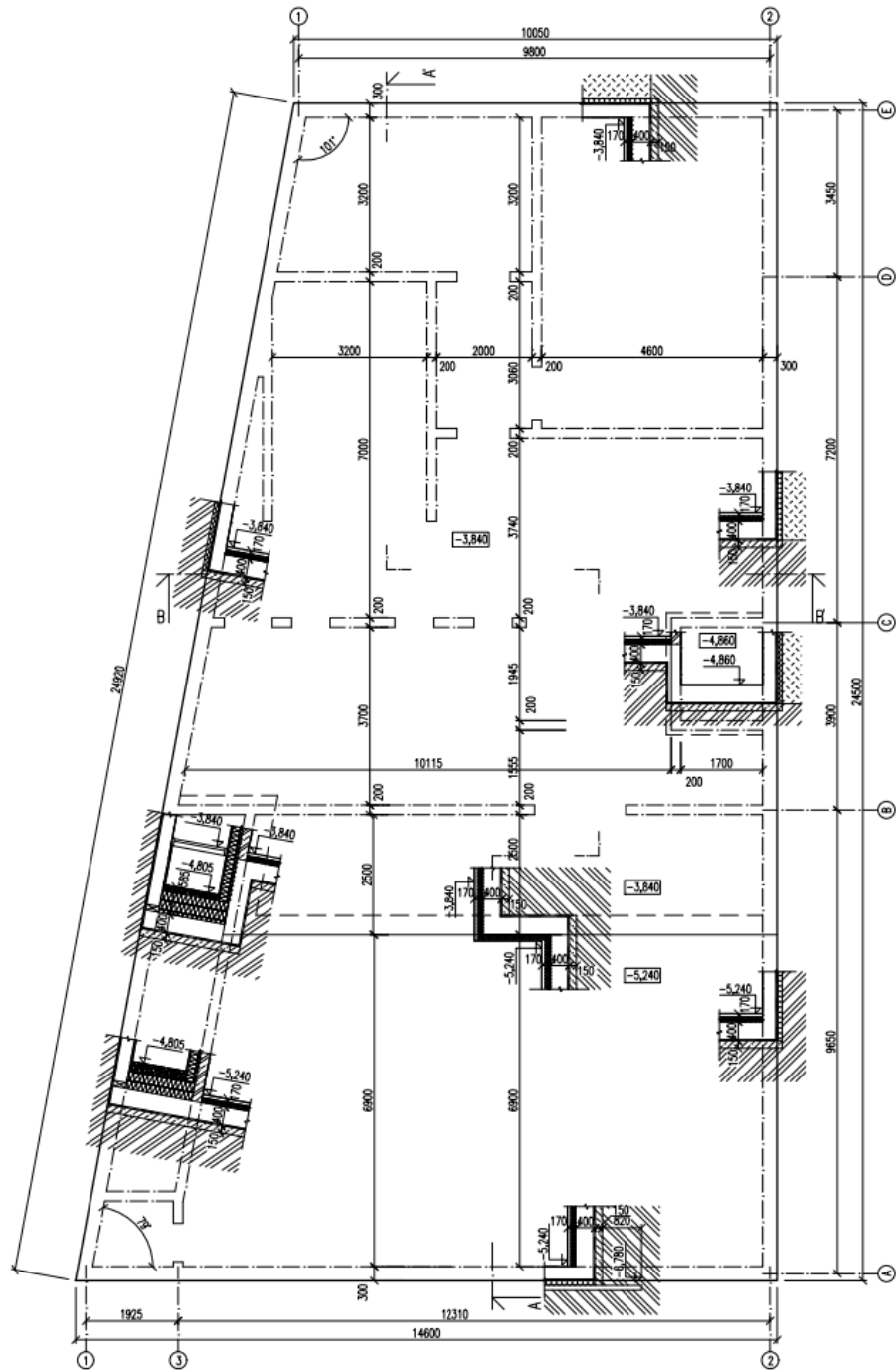











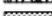






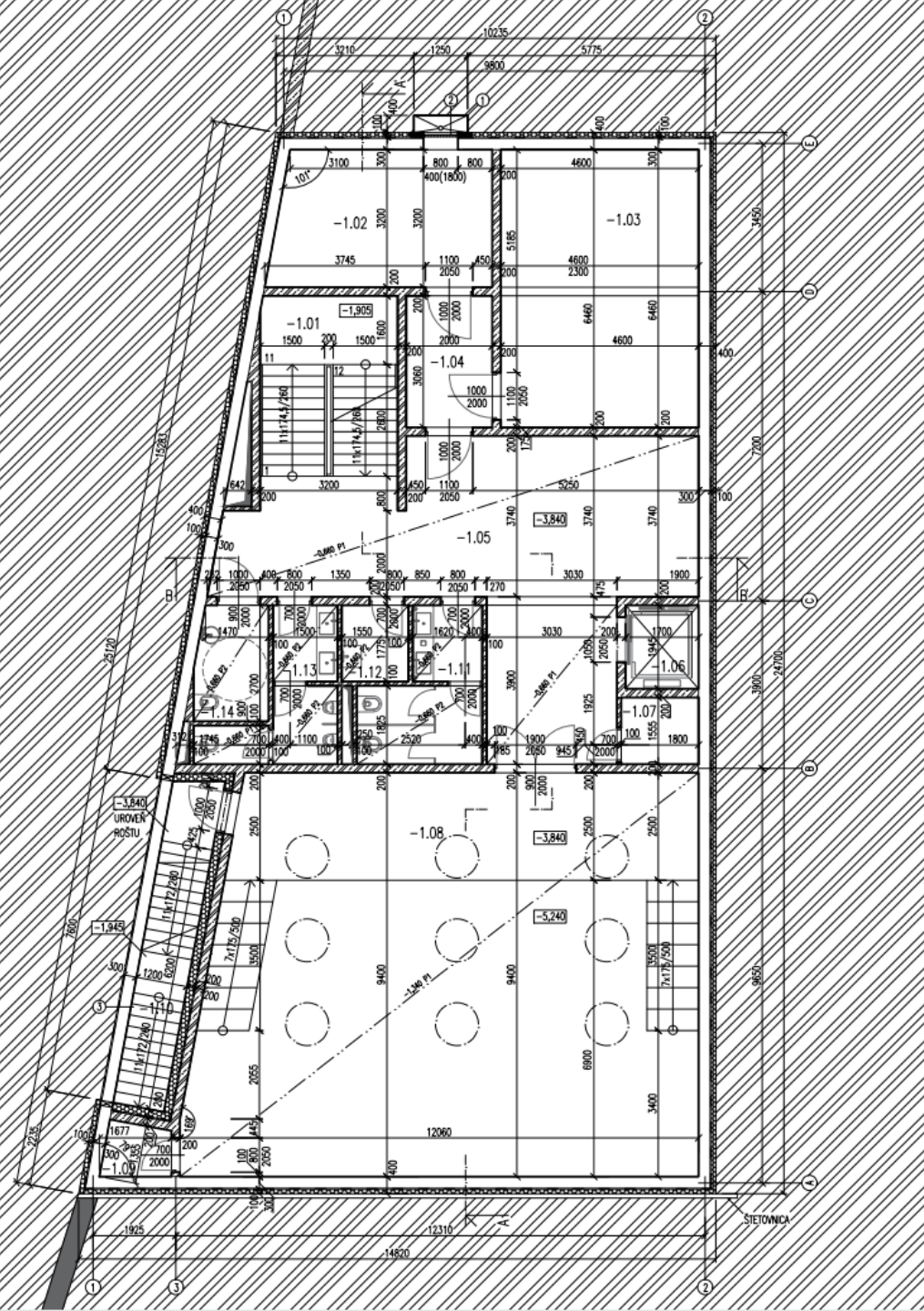
KOMUNITNÉ CENTRUM - PISZTORYHO PALÁC





LEGENDA MATERIÁLOV

-  VODONEPRIEPUSTNÝ ŽELEZOBETÓN
-  ŽELEZOBETÓN
-  PROSTÝ BETÓN
-  SADROKARTONOVÁ PŘIEČKA VYPLNENÁ ZVUKOVOU IZOLÁCIOU ISOVER AKUPLAT
-  PŮVODNÁ ZEMĚNA
-  NASTYPNÁ ZEMĚNA
-  PODKLADOVÁ VRSTVA MAKADÁM
-  KAMENIVO
-  EXTENZÍVNÝ SUBSTRÁT OPTIGREEN TYP E
-  TEPELNÁ IZOLÁCIA XPS STYRODUR 3000 CS, ISOVER
-  TEPELNÁ IZOLÁCIA EPS ISOVER EPS GREYWALL
-  POISTNÁ HYDROIZOLÁCIA SPODNEJ STANBY FATRAFOL 813/VS 2mm



LEGENDA MATERIÁLOV

- VODONEPŘEPUSTNÝ ŽELEZOBETÓN
- ŽELEZOBETÓN
- PROSTÝ BETÓN
- SADROKARTONOVÁ PŘEČKA VYPLNĚNÁ ZVUKOVOU IZOLÁCIOU ISOVER AKUPLAT
- PŮVODNÁ ZEMĀA
- NASYPANÁ ZEMĀA
- PODKLADOVÁ VRSTVA MAKADAM
- KAMENIVO
- EXTENZÍVNÝ SUBSTRÁT OPTIGREEN TYP E
- TEPELNÁ IZOLÁCIA XPS STYRODUR 3000 CS, ISOVER
- TEPELNÁ IZOLÁCIA EPS ISOVER EPS GREYWALL
- POISTNÁ HYDROIZOLÁCIA SPODNEJ STAVBY FATRAFOL 813/VS 2UM

P1 RIGIPS SADROKARTONOVÝ AKUSTICKÝ KAZETOVÝ PODHLAD CASOPRANO CASOROC

P2 RIGIPS SADROKARTONOVÝ HYGIENICKÝ KAZETOVÝ PODHLAD GYPREX

1 ANGLICKÝ DVORČEK - AČD PIVNÉNE SVETLIK POCHÓDŽNE 1250x1990x400mm, ROŠT OKA 30x30mm ANGLICKÝ DVORČEK

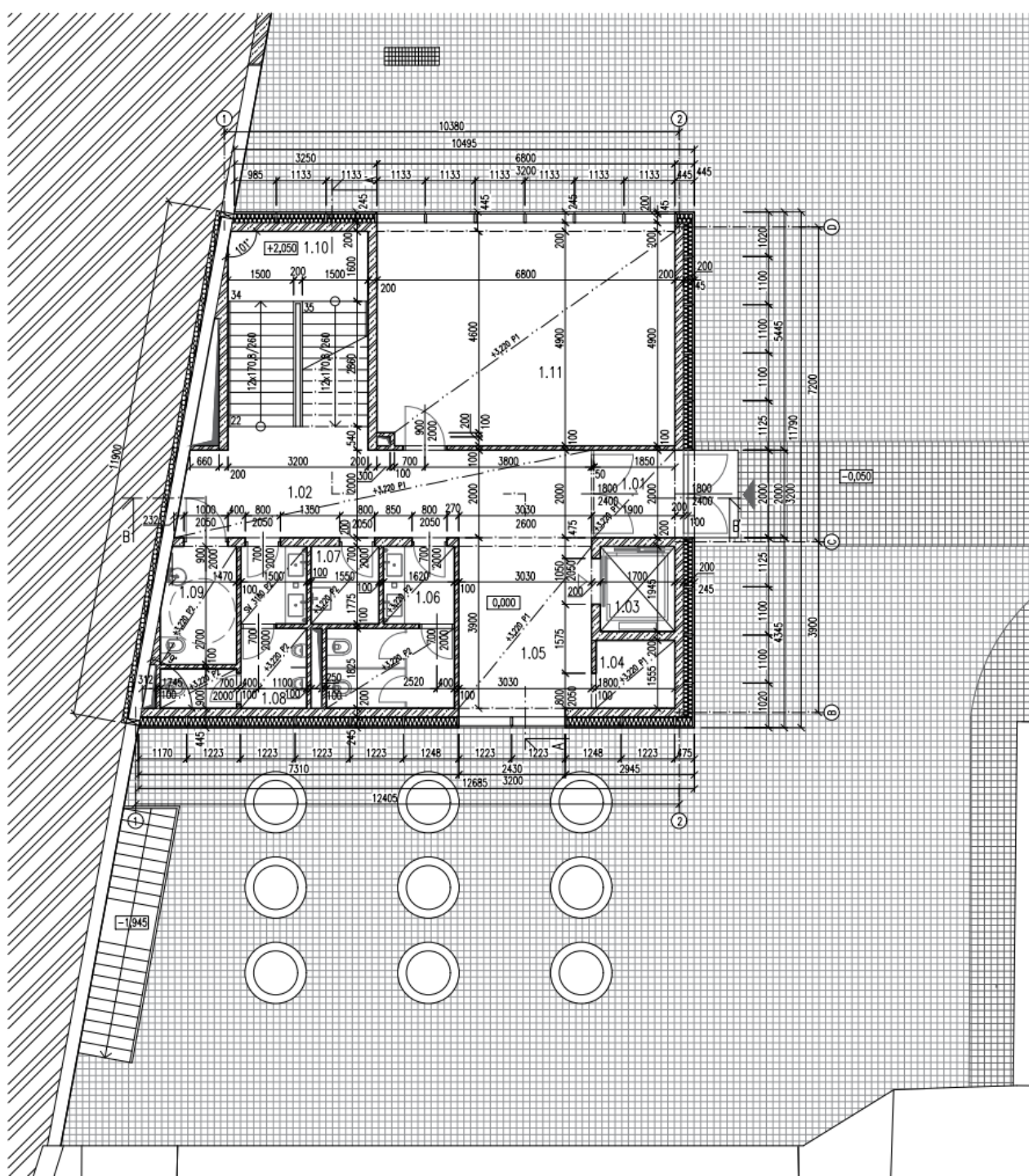
2 NASÁVACÍ OTVOR CEZ ANGLICKÝ DVORČEK 800x800 (1800)mm

3 ROŠTÓVE SCHODISKÓ, OCELOVÉ POZINKOVANÉ













LEGENDA MIESTNOSTÍ

| Č. M. | NÁZOV MIESTNOSTI | PLOCHA m ² | UPRÁVA PŮVRCHOV | | |
|-------|----------------------|-----------------------|------------------|--------------------------|---------------------|
| | | | PODLAHA | STĀNY | STROP |
| -1.01 | SCHODISKÓ | 15,98 | KERAMICKÁ DLAŽBA | SADROVÁ STIERKA | SADROVÁ STIERKA |
| -1.02 | TZB | 16,00 | KERAMICKÁ DLAŽBA | SADROVÁ STIERKA | SADROVÁ STIERKA |
| -1.03 | SKLAD | 29,71 | KERAMICKÁ DLAŽBA | SADROVÁ STIERKA | SADROVÁ STIERKA |
| -1.04 | CHODBA | 2,80 | KERAMICKÁ DLAŽBA | SADROVÁ STIERKA | SADROVÁ STIERKA |
| -1.05 | HÁLA | 46,16 | KERAMICKÁ DLAŽBA | SADROVÁ STIERKA | SADROVÁ STIERKA |
| -1.06 | VÝTAHOVÁ ŠACHTA | 3,30 | | | |
| -1.07 | SKLAD | 2,80 | KOBREEC | SADROVÁ STIERKA | SADROVÁ STIERKA |
| -1.08 | SALA C | 107,33 | KERAMICKÁ DLAŽBA | KERAMICKÝ OBKL. PO STROP | ZVUK. POHL. PODHLAD |
| -1.09 | SKLAD | 1,88 | KERAMICKÁ DLAŽBA | KERAMICKÝ OBKL. PO STROP | SADROVÁ STIERKA |
| -1.10 | SCHODISKÓ | 9,26 | POZINKOVANÝ ROŠT | | JEMN. PASTOVITÁ O. |
| -1.11 | WC-MUŽ | 18,28 | KERAMICKÁ DLAŽBA | SADROVÁ STIERKA | SADROVÁ STIERKA |
| -1.12 | MIESTNÓST PRE UPRAT. | 2,75 | KERAMICKÁ DLAŽBA | KERAMICKÝ OBKL. PO STROP | SADROVÁ STIERKA |
| -1.13 | WC-ŽĀNY | 8,29 | KERAMICKÁ DLAŽBA | KERAMICKÝ OBKL. PO STROP | SADROVÁ STIERKA |
| -1.14 | WC-INVALID | 4,50 | KERAMICKÁ DLAŽBA | SADROVÁ STIERKA | SADROVÁ STIERKA |





LEGENDA MATERIÁLOV

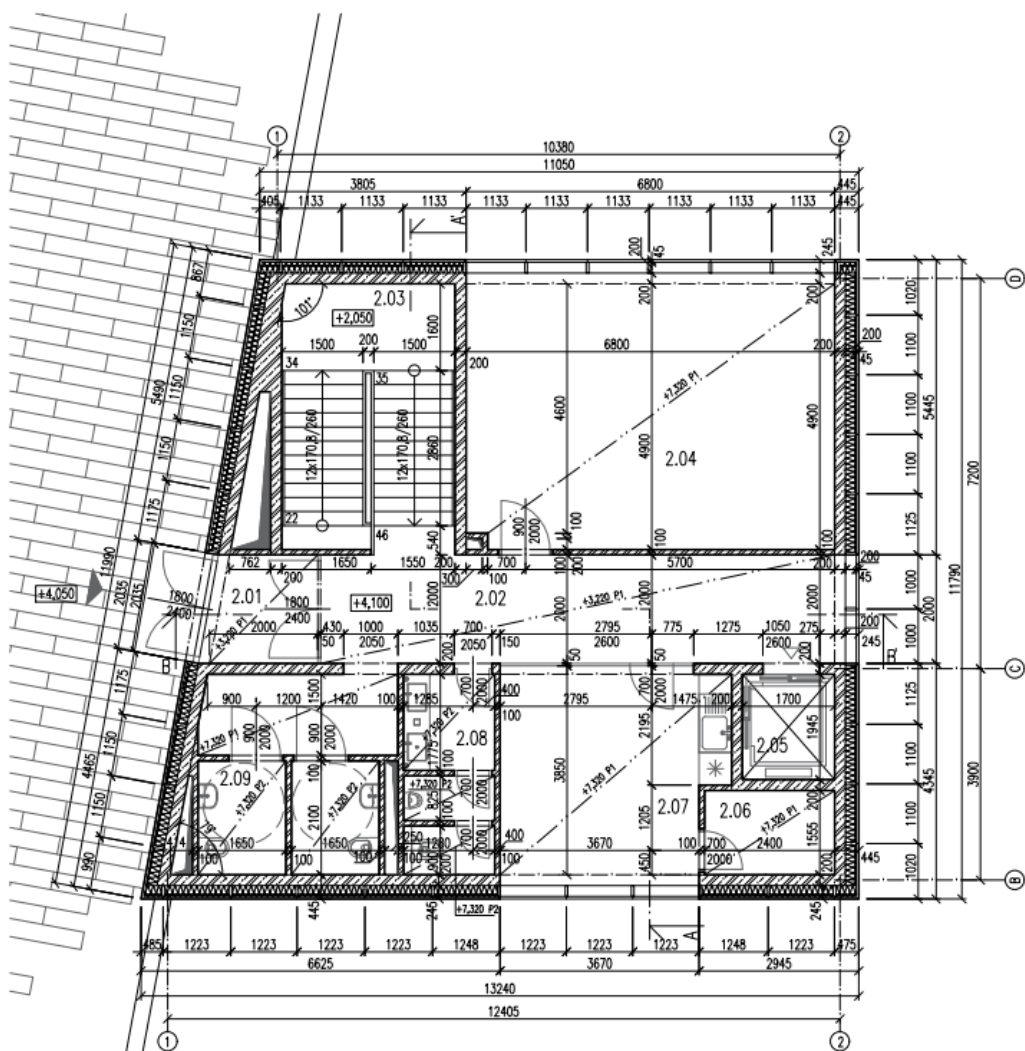
-  VODONEPRIEPUSNÝ ŽELEZOBETÓN
-  ŽELEZOBETÓN
-  PROSTÝ BETÓN
-  SADROKARTONOVÁ PŘÍČKA VYPLNENÁ ZVUKOVOU IZOLÁCIOU ISOVER AKUPLAT
-  PŮVODNÁ ZEMĀN
-  NASYPANÁ ZEMĀN
-  PODKLADOVÁ VRSTVA MAKADÁM
-  KAMENIVO
-  EXTENZĀNNÝ SUBSTRÁT OPTIGREEN TYP E
-  TEPELNÁ IZOLÁCIA XPS STYRODUR 3000 CS, ISOVER
-  TEPELNÁ IZOLÁCIA EPS ISOVER EPS GREYWALL
-  POISTNÁ HYDROIZOLÁCIA SPODNEJ STANBY FATRAFOL 813/VS 2MM

P1 RIGPS SADROKARTONOVÝ AКУСТИKÝ KAZETOVÝ PODHLAD CASOPRANO CASOROC

P2 RIGPS SADROKARTONOVÝ HYGIENICKÝ KAZETOVÝ PODHLAD GYPREX

LEGENDA MIESTNOSTÍ

| Č. M. | NÁZOV MIESTNOSTI | PLOCHA m ² | UPRÁVA POVRCHOV | | |
|-------|----------------------|-----------------------|------------------|--------------------------|---------------------|
| | | | PODLAHA | STENY | STROP |
| 1.01 | ZÁDVERIE | 4,39 | KERAMICKÁ DLÁŽBA | SADROVÁ STIERKA | RIGPS PODHLAD |
| 1.02 | CHODBA | 18,69 | KERAMICKÁ DLÁŽBA | SADROVÁ STIERKA | RIGPS PODHLAD |
| 1.03 | VÝTAHOVÁ ŠACHTA | 3,30 | | | |
| 1.04 | SKLAD | 2,80 | KERAMICKÁ DLÁŽBA | SADROVÁ STIERKA | RIGPS PODHLAD |
| 1.05 | RECEPCIA | 12,33 | KERAMICKÁ DLÁŽBA | SADROVÁ STIERKA | RIGPS PODHLAD |
| 1.06 | WC-ŽENY | 8,29 | KERAMICKÁ DLÁŽBA | KERAMICKÝ OBKL. PO STROP | RIGPS PODHLAD |
| 1.07 | MIESTNOST PRE UPRAŤ. | 2,75 | KERAMICKÁ DLÁŽBA | SADROVÁ STIERKA | RIGPS PODHLAD |
| 1.08 | WC-MUŽI | 18,28 | KERAMICKÁ DLÁŽBA | KERAMICKÝ OBKL. PO STROP | RIGPS PODHLAD |
| 1.09 | WC-INVALID | 4,50 | KERAMICKÁ DLÁŽBA | KERAMICKÝ OBKL. PO STROP | RIGPS PODHLAD |
| 1.10 | SCHODISKO | 15,98 | KERAMICKÁ DLÁŽBA | SADROVÁ STIERKA | RIGPS PODHLAD |
| 1.11 | SÁLA A | 34,56 | KERAMICKÁ DLÁŽBA | SADROVÁ STIERKA | ZVUK. POHL. PODHLAD |



LEGENDA MATERIÁLOV

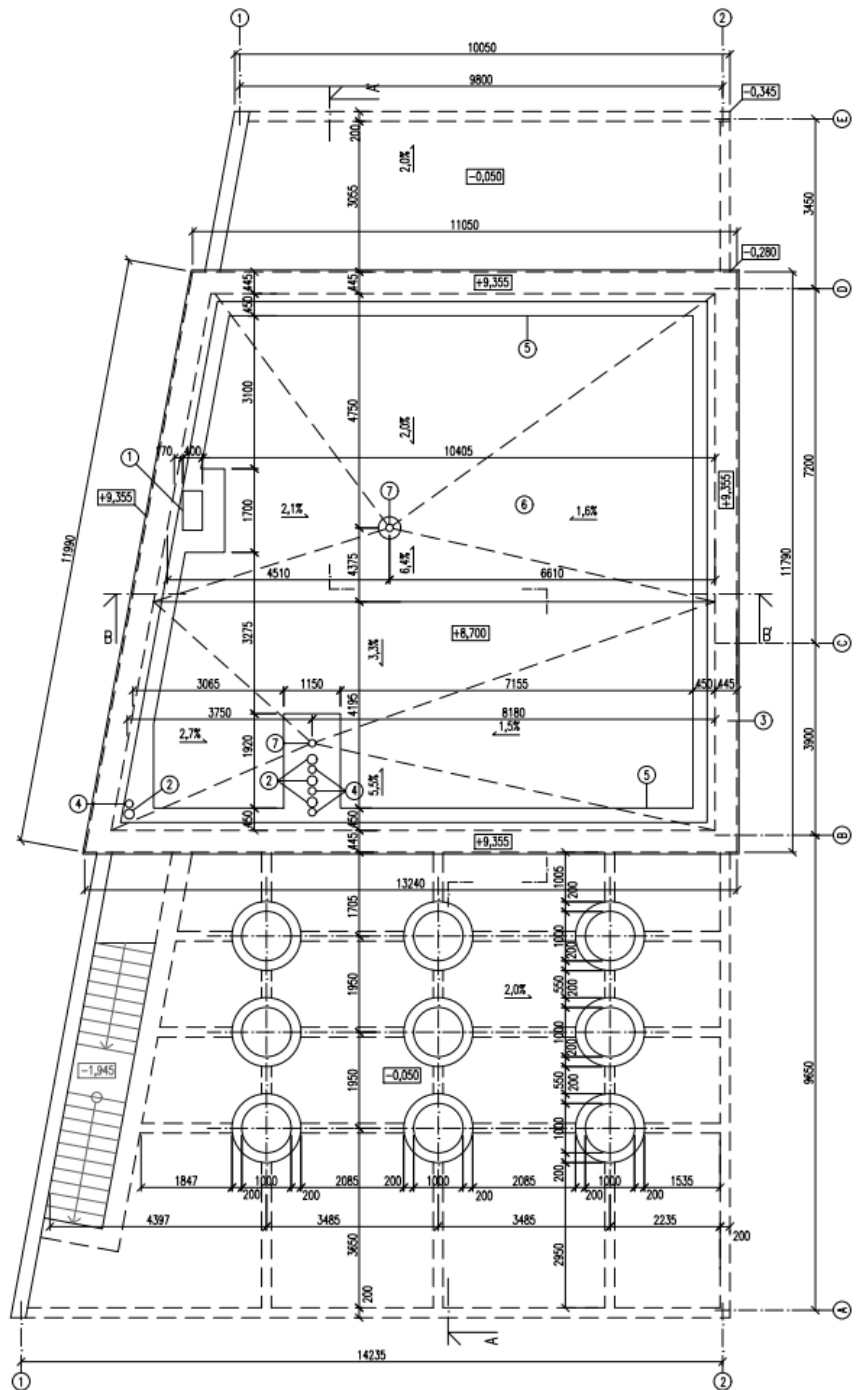
- WODNEPRIEPUSTNÝ ŽELEZOBETÓN
- ŽELEZOBETÓN
- PROSTÝ BETÓN
- SADROKARTONOVÁ PŘÍČKA VYPLNENÁ ZVUKOVOU IZOLÁCIOU ISOVER AKUPLAT
- PŮVODNÁ ZEMINA
- NASYPANÁ ZEMINA
- PODKLADOVÁ VRSTVA MAKADÁM
- KAMENNO
- EXTENZÍVNÝ SUBSTRÁT OPTIGREEN TYP E
- TEPELNÁ IZOLÁCIA XPS STYRODUR 3000 CS, ISOVER
- TEPELNÁ IZOLÁCIA EPS ISOVER EPS GREYWALL

P1 RIGIPS SADROKARTONOVÝ AKUSTICKÝ KAZETOVÝ PODHLAD CASOPRANO CASOROC

P2 RIGIPS SADROKARTONOVÝ HYGIENICKÝ KAZETOVÝ PODHLAD GYPREX

LEGENDA MIESTNOSTI

| Č. M. | NÁZOV MIESTNOSTI | PLOCHA m ² | UPRÁVA POVRCHOV | | |
|-------|------------------|-----------------------|------------------|--------------------------|---------------------|
| | | | PODLAHA | STENY | STROP |
| 2.01 | ZÁDVERIE | 4,03 | KERAMICKÁ DLAŽBA | SADROVÁ STIERKA | RIGIPS PODHLAD |
| 2.02 | CHODBA | 19,36 | KERAMICKÁ DLAŽBA | SADROVÁ STIERKA | RIGIPS PODHLAD |
| 2.03 | SCHODSKO | 15,98 | | | |
| 2.04 | SÁLA B | 34,56 | KERAMICKÁ DLAŽBA | SADROVÁ STIERKA | ZVUK. POHL. PODHLAD |
| 2.05 | VÝTAHOVÁ ŠACHTA | 3,30 | | | |
| 2.06 | SKLAD | 3,74 | KERAMICKÁ DLAŽBA | SADROVÁ STIERKA | RIGIPS PODHLAD |
| 2.07 | KANCELÁRIA | 16,06 | KERAMICKÁ DLAŽBA | SADROVÁ STIERKA | RIGIPS PODHLAD |
| 2.08 | WC-MUŽI | 6,28 | KERAMICKÁ DLAŽBA | KERAMICKÝ OBKL. PO STROP | RIGIPS PODHLAD |
| 2.09 | WC-ZENY_INVALID | 12,25 | KERAMICKÁ DLAŽBA | KERAMICKÝ OBKL. PO STROP | RIGIPS PODHLAD |

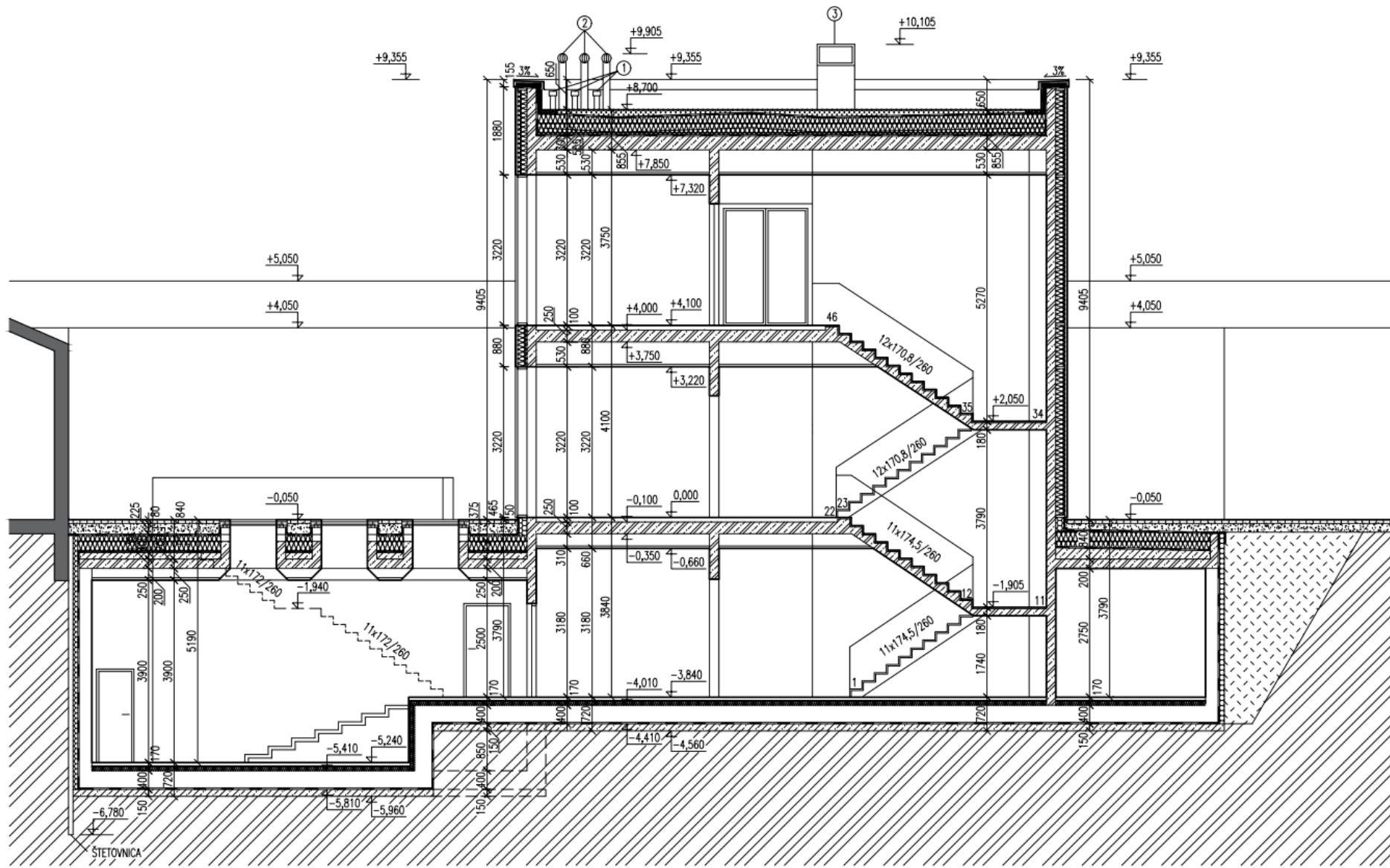


LEGENDA PRVKOV

- ① VÝSTĚNE VYFUKOVACIEHO OTVORU VZDUCHOTECHNIKY 400x600 mm
- ② ODVĚTRÁVACÍ KOMÍN HYGIENICKÝCH ZARIADENÍ ø 150mm
- ③ OPLECHOVANIE ATIKY
- ④ ODVĚTRÁVACÍ KOMÍN KANALIZÁCIE ø 110 mm
- ⑤ VRSTVA KAMENIVA 16/32mm hr 50-75mm
- ⑥ VRSTVA VEGETAČNEHO EXTENZNÉHO SUBSTRÁTU OPTIGREEN TYP E hr 50-145mm
- ⑦ STREŠNÁ VPUŠŤ ACO SPIN DN 150

VÝPIS VRSTVIE STRECHY

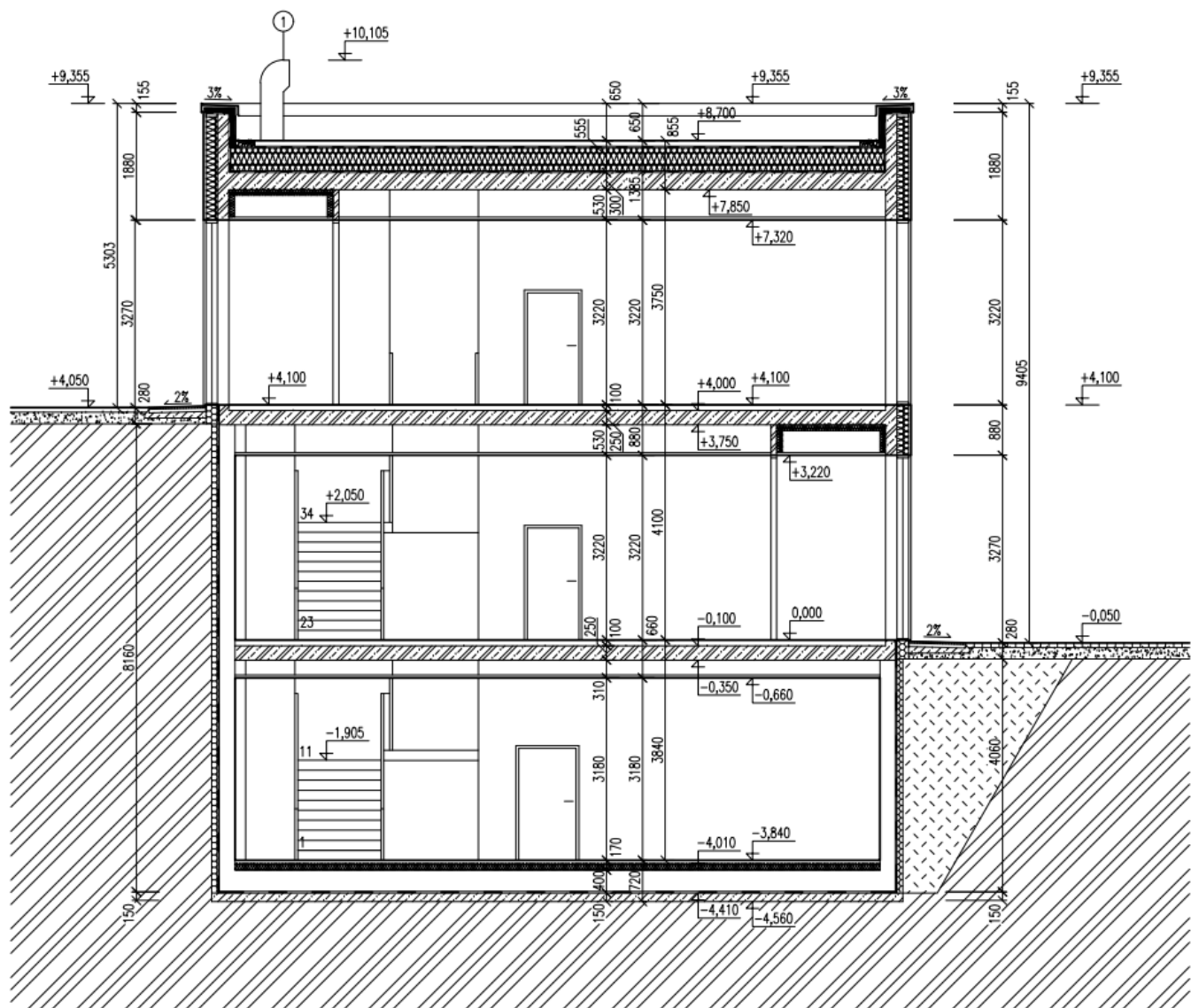
- ⑤1 EXTENZNÁ ZMES OSIVA TYP E hr. 50-145 mm
- EXTENZNÝ SUBSTRÁT OPTIGREEN TYP E hr. 1,1 mm
- FILTRAČNÁ ROHOŽ OPTIGREEN TYP 10S hr. 40 mm
- DRENAŽNÁ NÁPOVÁ FÓLIA OPTIGREEN TYP FKD 40 hr. 2 mm
- HYDROIZOLÁCIA FATRAFOL 810 NA BÁZE PVC ODOLNÁ PROTI PRERASTANIU KORENKOV (FLL ATĚST) hr. 4 mm
- SEPARAČNÁ A OCHRANNÁ TEXTÍLIA OPTIGREEN RMS 500 PROTI MECHANICKÉMU POŠKODENIU, AKUMULÁCIA VODY hr. 300 mm
- 2X STREŠNÝ POLYSTYRÉN DEK EPS 100S STABIL 150MM hr. 175-20 mm
- SPÁDOVÉ KLINÝ DEKTRADE POLYDEK EPS 100 V13 hr. 3 mm
- PAROTESNÝ ASFALTOVÝ PAS APP-5 FATRAFIT 3,0MM hr. 300 mm
- ŽELEZOBETÓNŔVA STROPNÁ DOSKA


















LEGENDA MATERIÁLOV

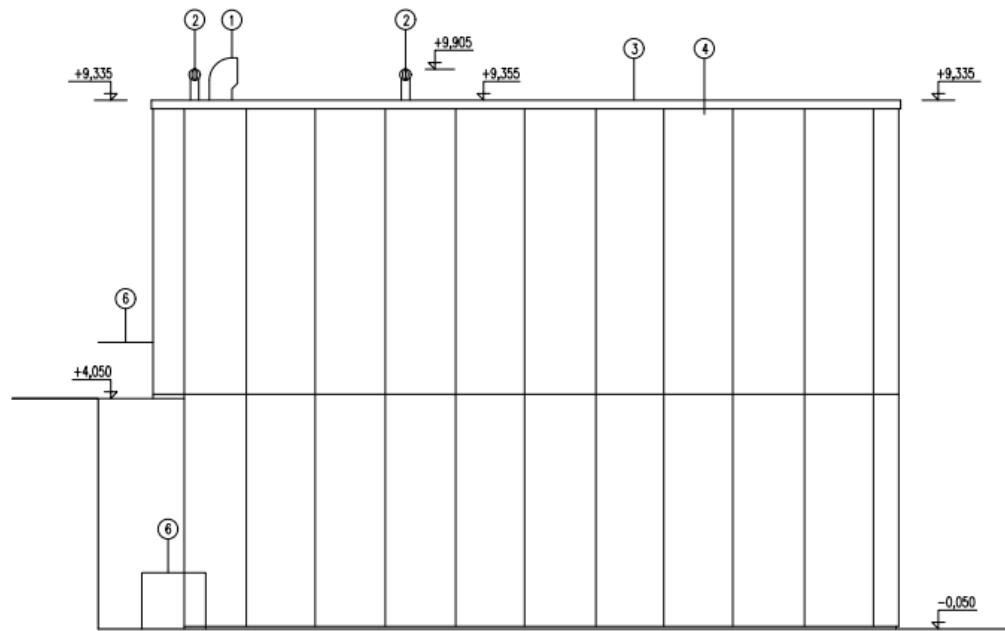
- VODONEPRIEPUSTNÝ ŽELEZOBETÓN
- ŽELEZOBETÓN
- PROSTÝ BETÓN
- SADROKARTONOVÁ PRIEČKA VYPLNENÁ ZVUKOVOU ISOLÁCIOU ISOVER AKUPLAT
- PŮVODNÁ ZEMINA
- NASYPANÁ ZEMINA
- PODKLADOVÁ VRSTVA MAKADÁM
- KAMENIVO
- EXTENZÍVNY SUBSTRÁT OPTIGREEN TYP E
- TEPELNÁ ISOLÁCIA XPS STYRODUR 3000 CS, ISOVER
- TEPELNÁ ISOLÁCIA EPS ISOVER EPS GREYWALL
- POISTNÁ HYDROIZOLÁCIA SPODNEJ STAVBY FATRAFOL 813/VS 2mm
- PAROZÁBRANA FATRABIT APP-5 3mm
- HYDROIZOLAČNÁ FÓLIA PRE PLOCHÉ STRECHY FATRAFOL 818/V-UV 1,8mm
- FILTRAČNÁ ROHOŽ OPTIGREEN TYP 105 1,1 mm

- 1 ODVETRÁVACI KOMÍN HYGIENICKÝCH ZARIADENÍ Ø 150mm
- 2 ODVETRÁVACI KOMÍN KANALIZÁCIE Ø 110mm
- 3 VÝÚSTENIE VYFUKOVACIEHO OTVORU VZDUCHOTECHNIKY 400X800 mm

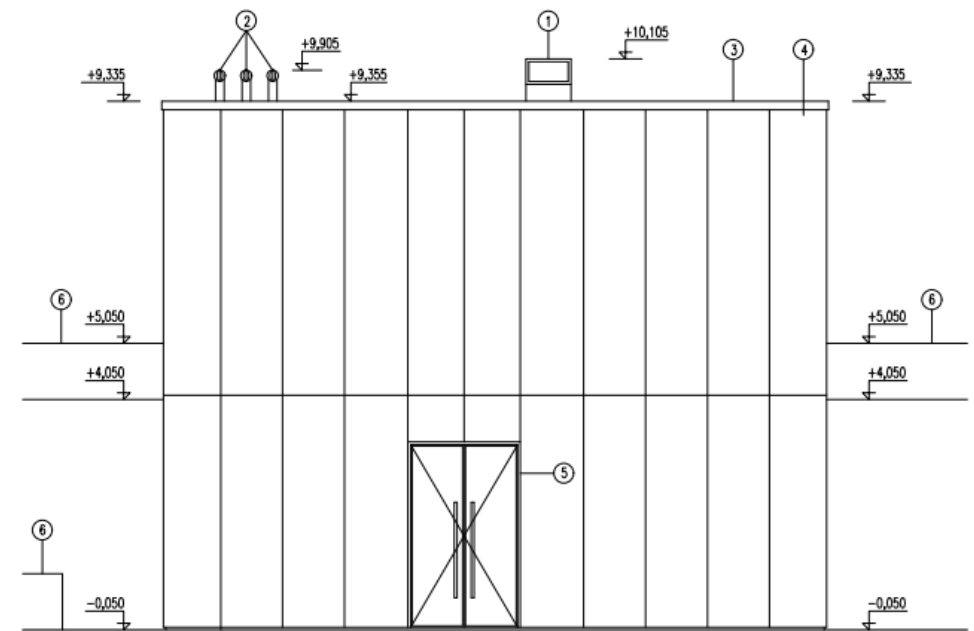


LEGENDA MATERIÁLOV

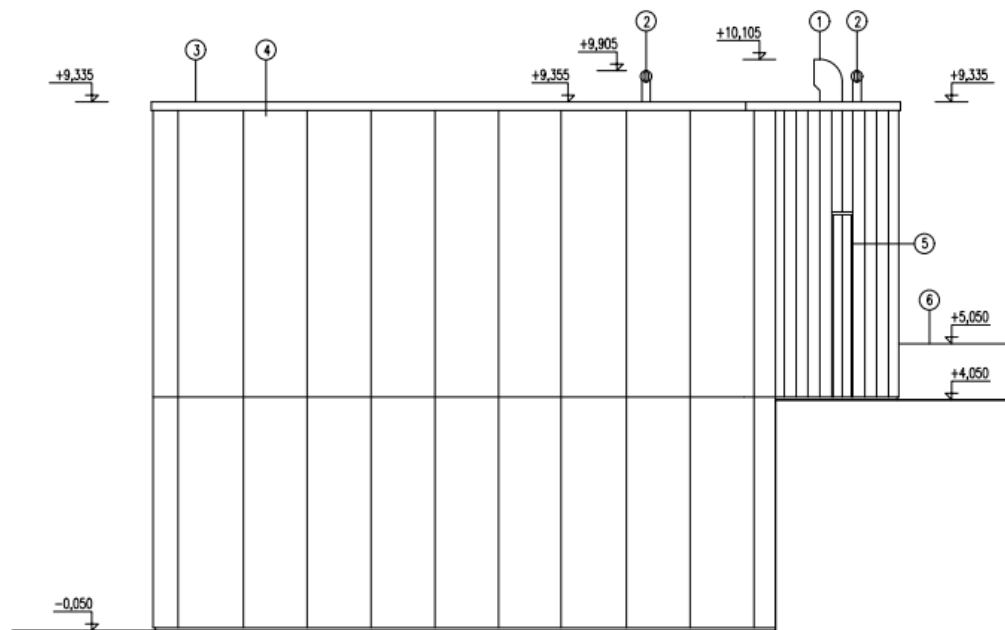
-  VODONEPRIEPUSTNÝ ŽELEZOBETÓN
 -  ŽELEZOBETÓN
 -  PROSTÝ BETÓN
 -  SADROKARTONOVÁ PRIEČKA VYPLNENÁ ZVUKOVOU IZOLÁCIOU ISOVER AKUPLAT
 -  PŮVODNÁ ZEMINA
 -  NASYPANÁ ZEMINA
 -  PODKLADOVÁ VRSTVA MAKADÁM
 -  KAMENIVO
 -  EXTENZÍVNY SUBSTRÁT OPTIGREEN TYP E
 -  TEPELNÁ IZOLÁCIA XPS STYRODUR 3000 CS, ISOVER
 -  TEPELNÁ IZOLÁCIA EPS ISOVER EPS GREYWALL
 -  POISTNÁ HYDROIZOLÁCIA SPODNEJ STAVBY FATRAFOL 813/VS 2mm
 -  PAROZÁBRANA FATRABIT APP-5 3mm
 -  HYDROIZOLAČNÁ FÓLIA PRE PLOCHÉ STRECHY FATRAFOL 818/V-UV 1,8mm
 -  FILTRAČNÁ ROHOŽ OPTIGREEN TYP 105 1,1 mm
- 1 VÝSTENIE VYFUKOVACIEHO OTVORU VZDUCHOTECHNIKY 400X800 mm



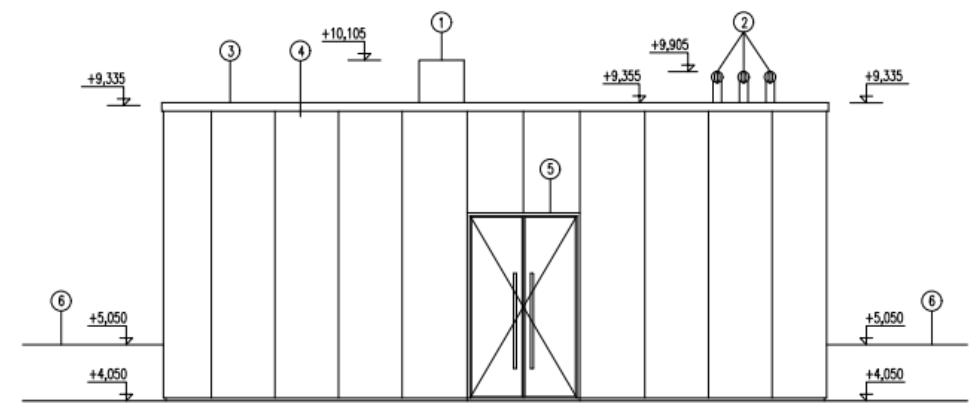
POHĽAD JUŽNÝ



POHĽAD VÝCHODNÝ



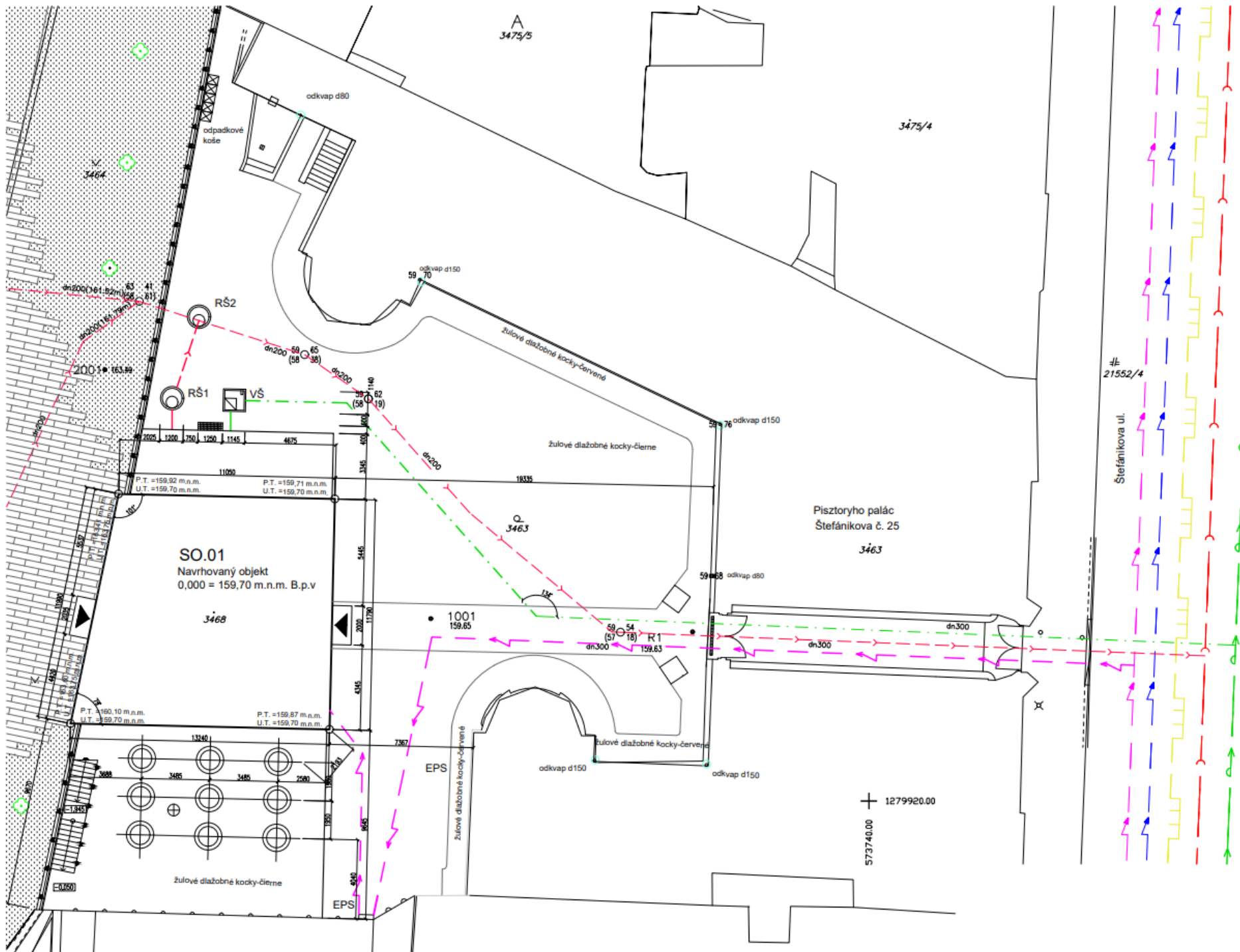
POHĽAD SEVERNÝ



POHĽAD ZÁPADNÝ

LEGENDA PRVKOV

- | | | | |
|---|--|---|--|
| ① | VYÚSTENIE VYFUKOVACIEHO OTVORU VZDUCHOTECHNIKY 400x800 mm | ④ | FASADA JANSEN VISS FIRE S REFLEXNÝM VONKAJŠÍM SKLOM, TROJSKO |
| ② | ODVETRÁVACÍ KOMÍN HYGIENICKÝCH ZARIADENÍ \varnothing 150mm | ⑤ | VSTUPNÉ DVERE JANSEN ECONOMY 50 Nerez |
| ③ | OPLECHOVANIE ATIKY | ⑥ | SKLENENÉ ZABRADLIE UMAKOV |

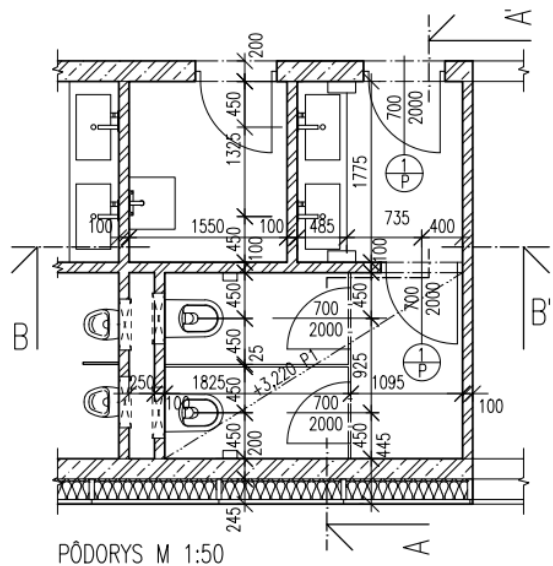


LEGENDA

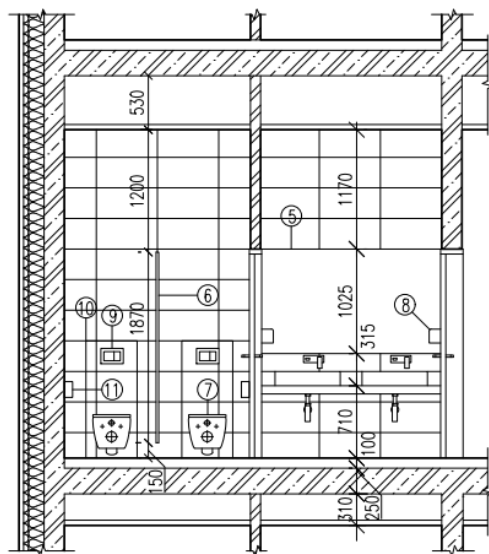
- EXISTUJÚCE INŽINIERSKE SIEŤE**
- VEREJNÝ VODOVOD
 - VEREJNÝ KANALIZÁCIA
 - VEREJNÁ EL. PRÍPOJKA VN
 - VEREJNÁ EL. PRÍPOJKA NN
 - VEREJNÝ PLYNOVOD
 - DRÔTENÝ, KOVOVÝ PLOT
 - MUROVANÝ PLOT
 - OPORNÝ MÚR
 - EXISTUJÚCA PRÍPOJKA KANALIZÁCIE
 - EXISTUJÚCA PRÍPOJKA VEREJNÝ VODOVOD
- NAVRHOVANÉ PRÍPOJKY**
- VODOVODNÁ PRÍPOJKA
 - KANALIZAČNÁ PRÍPOJKA
 - ELEKTRICKÁ PRÍPOJKA
- SO.01** NAVRHOVANÝ OBJEKT
- RŠ REVÍZNA ŠACHTA
 - VŠ VODOMERNÁ ŠACHTA
 - EPS ELEKTR. PRÍPOJ. SKRIŇNA
- MUROVANÝ PLOT
 - OPORNÝ MÚR
 - SKLENENÉ ZÁBRADLIE
 - UZÁVER
 - UZÁVER PLYNOVODU
 - VPUŠŤ
 - ŠACHTA BEZ ROZLIŠENIA
 - VODOMERNÁ ŠACHTA
 - KANALIZAČNÁ ŠACHTA
 - PARK
 - ⊕ SVETLIKY
 - ≠ CESTA + KOMUNIKÁCIA
 - ODKVAP D150
 - 1001 159.65 BOD VYTYČ. SIEŤE
 - STROM

0,000 = 159,70 m n. m. Bp.v

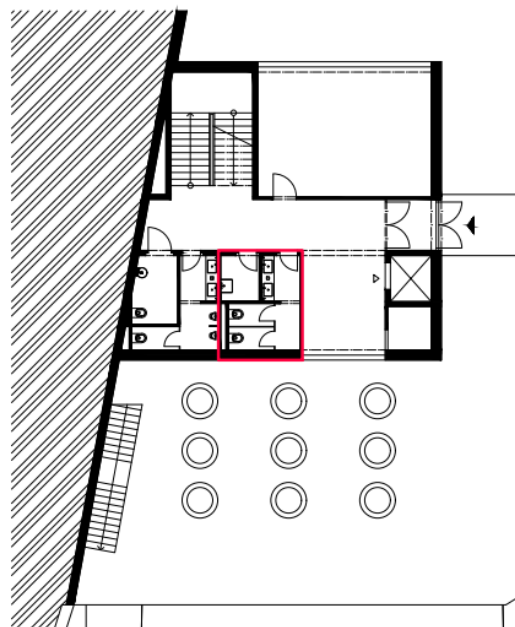




PŌDORYS M 1:50

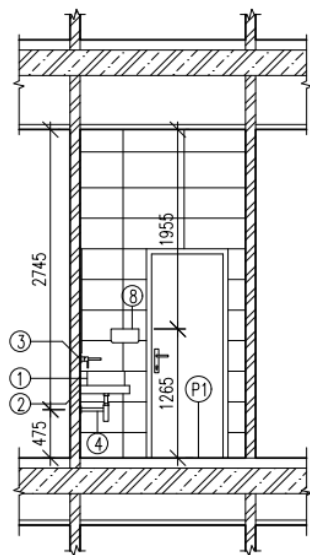


REZ A-A'



SCHEMATICKÝ PŌDORYS

PRE RIEŠENIE PREHLBENIA JEDNEJ HYGIENICKEJ MIESTNOSTI V MIERKE 1:50 SOM VYBRAL ŽENSKÉ TOALETY S PREDSIENKOU NA 1.NP, ČÍSLO MIESTNOSTI 1.06, KTORÁ JE V ZMENŠENOM PŌDORYSE OZNAČENA ČERVENÝM OBRYSOM



REZ B-B'

LEGENDA MIESTNOSTÍ

| Č. M. | NÁZOV MIESTNOSTI | PLOCHA m ² | UPRÁVA POVRCHOV | | |
|-------|------------------|-----------------------|------------------|--------------------------|-----------------|
| | | | PODLAHA | STENY | STROP |
| 1.06 | WC-ŽENY | 8,29 | KERAMICKÁ DLAŽBA | KERAMICKÝ OBKL. PO STROP | SADROVÁ STIERKA |

VRSTVY PODLAHY

| (P1) | | |
|------|--|------------|
| 1 | KERAMICKÁ DLAŽBA | hr. 10 mm |
| 2 | LEPIDLO NA DLAŽBU | hr. 7 mm |
| 3 | SAMONIVELAČNÝ POTER | hr. 10 mm |
| 4 | BETÓNOVÁ MAZANINA | hr. 53 mm |
| 5 | PE FÓLIA | |
| 6 | AKUSTICKÁ IZOLÁCIA PODLÁH ISOVER N | hr. 20 mm |
| 7 | ŽELEZOBETÓNOVÁ DOSKA | hr. 250 mm |
| 8 | PODHLAD RIGIPS SADROKARTÓNOVÉ HYGIENICKE KAZETY GYPREX | hr. 310 mm |

LEGENDA MATERIÁLOV

| | |
|--|---|
| | VODONEPRIEPUSTNÝ ŽELEZOBETÓN |
| | ŽELEZOBETÓN |
| | SADROKARTONOVÁ PRIEČKA VYPLNENÁ ZVUKOVOU IZOLÁCIOU ISOVER AKUPLAT |
| | PŌVODNÁ ZEMINA |
| | TEPELNÁ IZOLÁCIA EPS ISOVER EPS GREYWALL |

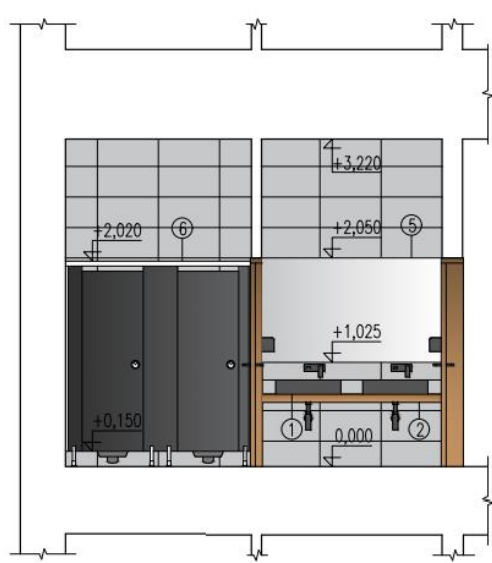
LEGENDA PRVKOV

- UMÝVADLO NA DOSKU TRIOMINI CEMENTOVO 64X36,5 CM ANTRACIT MAT BEZ PREPADU CEM6437A
- DREVENÁ DOSKA POD UMÝVADLO-DUB ROVER - ROZMERY-175x48,5x8 cm
- SILLA PREMIUM 1094B - PODOMIETKOVÁ UMÝVADLOVÁ BATÉRIA ČIERNA
- HANSGRÖHE SIFÓNY - DESIGNOVÝ SIFÓN FLOWSTAR S, KEFOVANÝ ČIERNY CHRŔM 52105340
- ZRKADLO NA MIERU- 1775x1025 mm (SKLOBAU)
- WC KABÍNY HPL.11.NYLON LINE, CENTRÁL-PLUS
- WC ZÁVESNÉ GLACERA ALFA ČIERNA MAT ZADNÝ ODPAD AL010BL
- SUŠIČ RŔK ECOSTEP-R4 V TMAVOŠEDEJ FARBE
- OVLÁDACIE TLAČIDLO GEBERIT SIGMA PLAST ČIERNA LESK 115.770.DW.5
- NÁDRŽKA K WC GEBERIT DUOFIX 111.355.00.5
- SAPHO X-ROUND BLACK DRŽIAK TOALETNÉHO PAPIERA S KRYTOM, ČIERNA MATNÁ, XB702
- PODHLAD RIGIPS SADROKARTÓNOVÉ HYGIENICKE KAZETY GYPREX

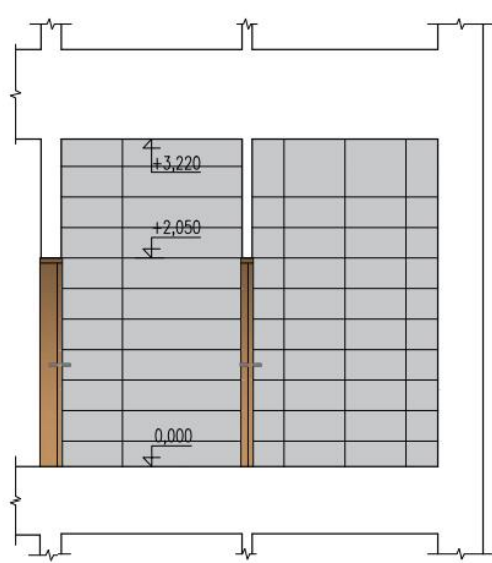
OBKLAD - MULTI TAHITI SVETLO ŠEDÁ 30X60 CM MAT DAASE513.1

DLAŽBA - RAKO BETONICO ČIERNA 60X60 CM MAT DAK63792.1

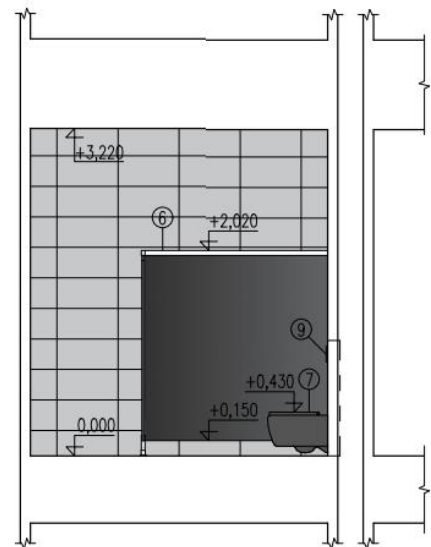




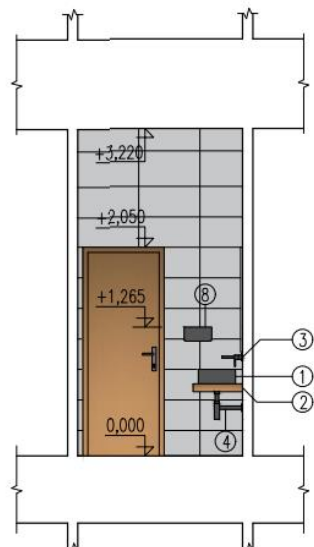
POHLAD 1-1'



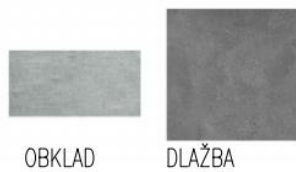
POHLAD 2-2'



POHLAD 3-3'

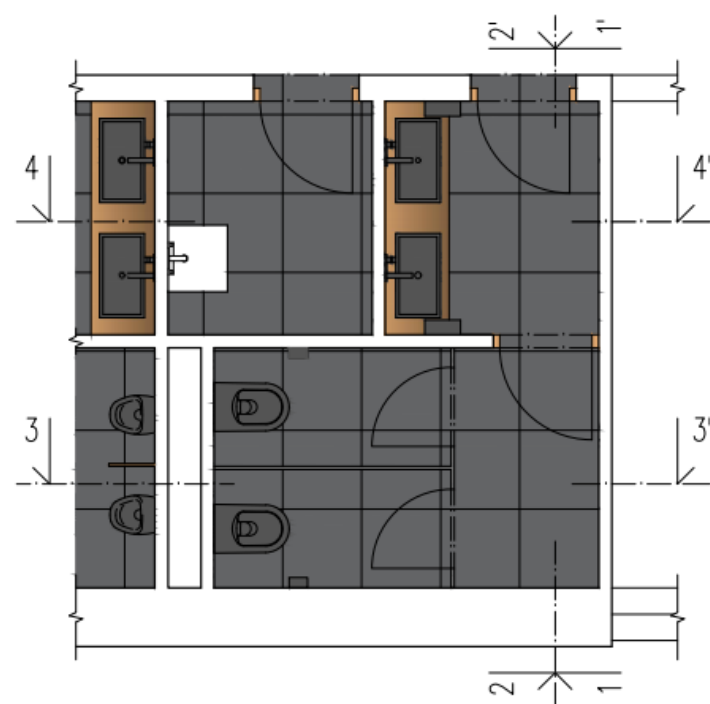


POHLAD 4-4'



OBKLAD

DLAŽBA



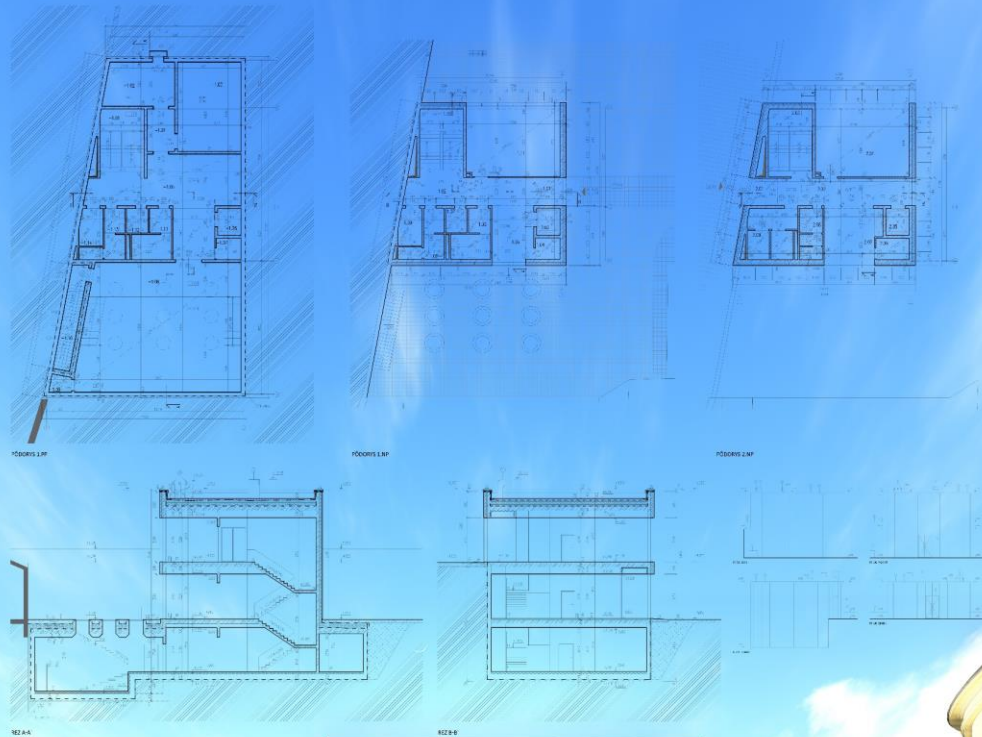
PÔDORYS

LEGENDA PRVKOV

- 1 UMÝVADLO NA DOSKU TRIOMINI CEMENTOVO 64x36,5 CM ANTRACIT MAT BEZ PREPADU CEM6437A
 - 2 DREVENÁ DOSKA POD UMÝVADLO-DUB ROVER - ROZMERY-175x48,5x8 cm
 - 3 SILLA PREMIUM 1094B - PODMIETKOVÁ UMÝVADLOVÁ BATÉRIA ČIERNA
 - 4 HANSGRÖHE SIFÓNY - DESIGNOVÝ SIFÓN FLOWSTAR S, KEFOVANÝ ČIERNY CHRÓM 52105340
 - 5 ZRKADLO NA MIERU- 1775x1025 mm (SKLOBAU)
 - 6 WC KABÍNY HPL.11.NYLON LINE, CENTRÁL-PLUS
 - 7 WC ZÁVESNÉ GLACERA ALFA ČIERNA MAT ZADNÝ ODPAD AL010BL
 - 8 SUŠIČ RÚK ECOSTEP-R4 V TMAVOŠEDEJ FARBE
 - 9 OVLÁDACIE TLAČIDLO GEBERIT SIGMA PLAST ČIERNA LESK 115.770.DW.5
 - 10 NÁDRŽKA K WC GEBERIT DUOFIX 111.355.00.5
 - 11 SAPHO X-ROUND BLACK DRŽIAK TOALETNÉHO PAPIERA S KRYTOM, ČIERNA MATNÁ, XB702
 - P1 PODHLAD RIGIPS SADROKARTÓNOVÉ HYGIENICKÉ KAZETY GYPREX
- OBKLAD - MULTI TAHITI SVETLO ŠEDÁ 30X60 CM MAT DAASE513.1
- DLAŽBA - DLAŽBA MULTI TAHITI TMAVO ŠEDÁ 33X33 CM MAT DAA3B514.1



KOMUNITNÉ CENTRUM - PISZTORYHO PALÁC





ĎAKUJEM ZA POZORNOST

