



Poloha navrhovaného územia vrámci širších vzťahov Bratislavy, navrhované územie sa nachádza mestskej časti Staré mesto.

Schema Bratislavy



STU Bratislava, Fakulta architektúry	
Predmet: 2_AT_A, Ateliér II Atelierová tvorba	Akad. rok 2019/20
Téma: Hostel Štefaniková ul. Bratislava	
Študent: Bc. Marko Rimár	
Vedúci práce: Ing. arch. Eva Vojteková, PhD.	
Garant predmetu: doc. Ing. arch. Andrea Bacová, PhD.	

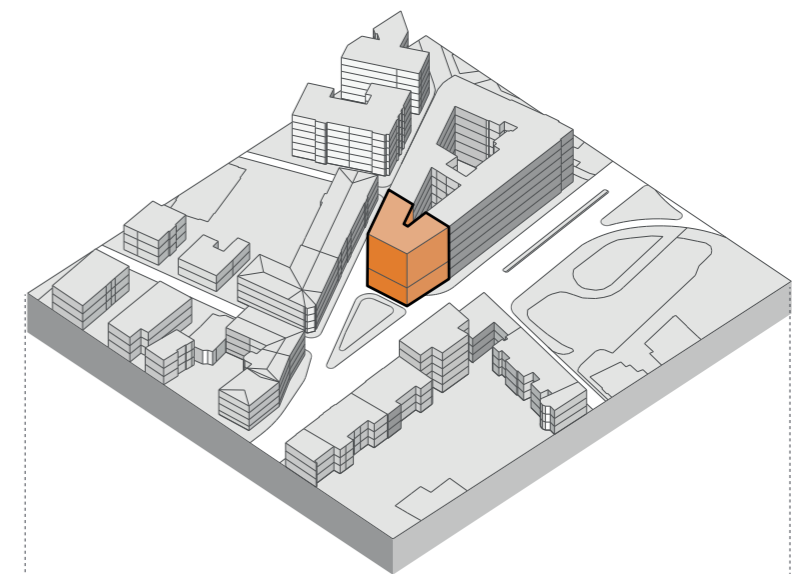
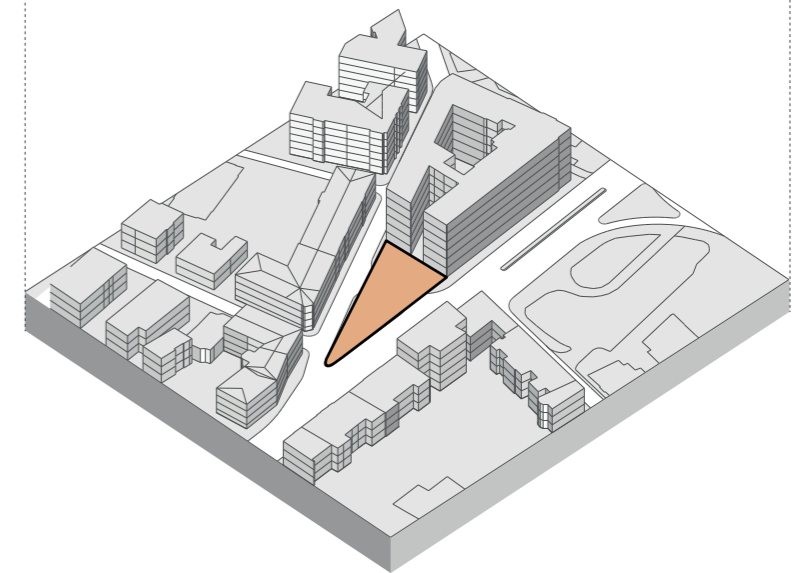
STU FA
Dátum: 25.5.2020
Mierka:
Obsah: poloha
Č. výkresu: 2.



Tvar navrhovaného územia v rámci širších vzťahov Bratislavy, navrhované územie sa nachádza medzi ulicami Krížková a Štefániková.

A

Tvar navrhovaného územia



Odporúčany tvar objektu s možnosťou posunu nárožnej osi a jestvujúcej cestnej komunikácie, s parterom vysokým 8 metrov a rešpektovaním výšok ríms prilahlého objektu. Rímsa 1 vo výške 8m a rímsa 2 vo výške 23 m

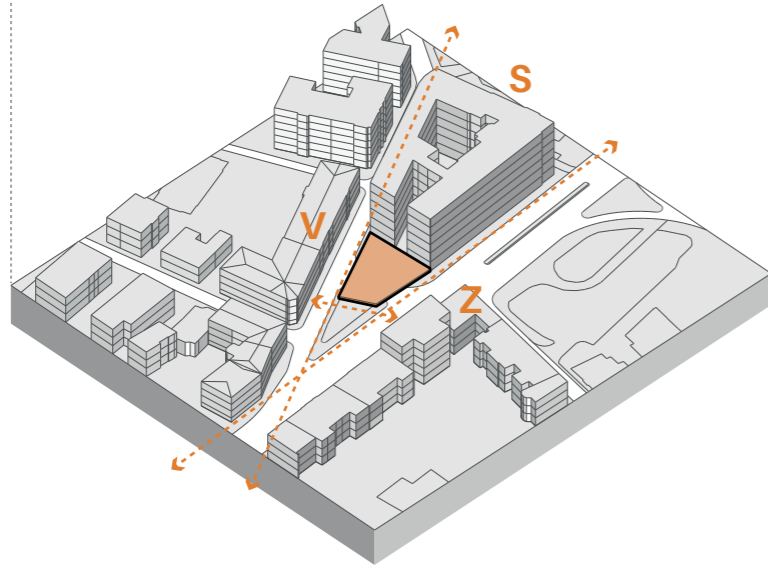
B

STU Bratislava, Fakulta architektúry	
Predmet: 2_AT_A, Ateliér II Atelierová tvorba	Akad. rok 2019/20
Téma: Hostel Štefániková ul. Bratislava	
Študent: Bc. Marko Rimár	
Vedúci práce: Ing. arch. Eva Vojteková, PhD.	
Garant predmetu: doc. Ing. arch. Andrea Bacová, PhD.	

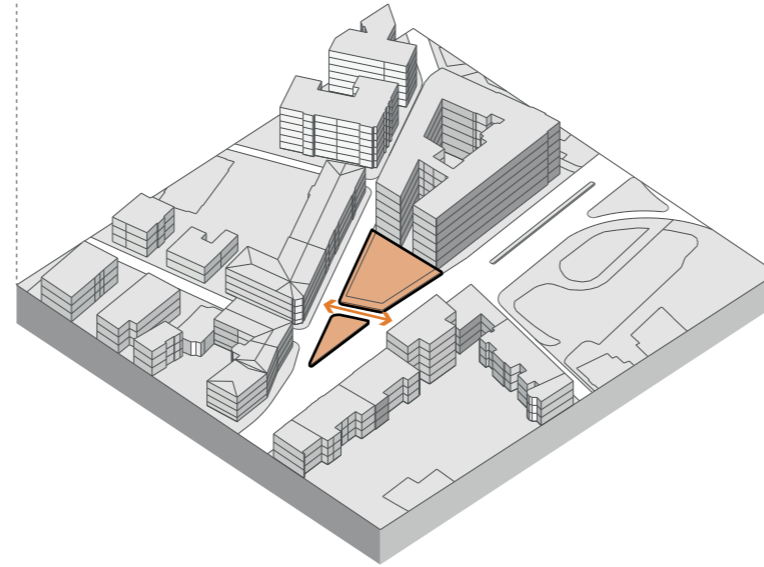
STU FA
Dátum: 25.5.2020
Mierka:
Obsah: zadanie
Č. výkresu: 3.

A

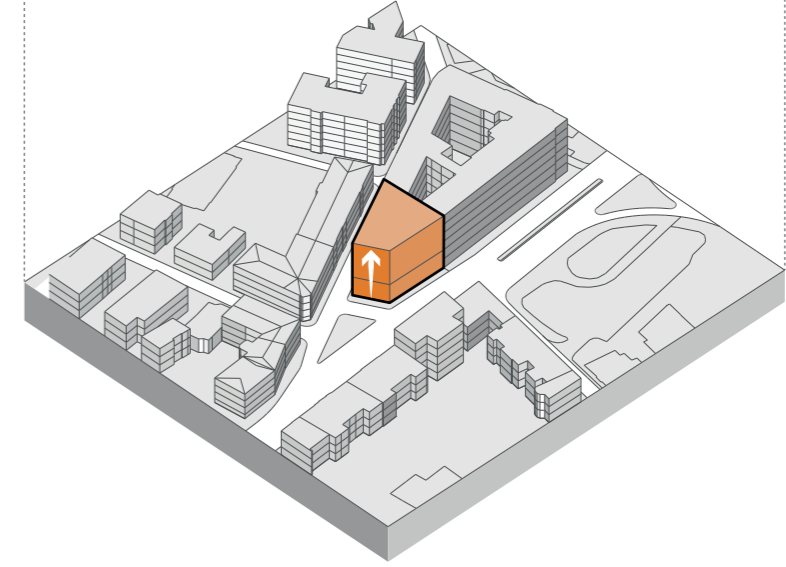
Predĺženie dominantných osí existujúcej blokovej zástavby s nárožnou osou kolmou na západnú os blokovej zástavby.

**B**

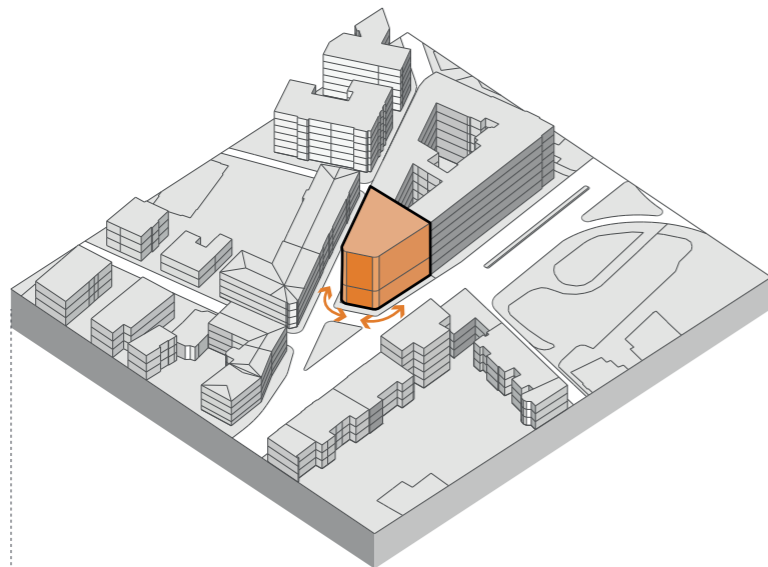
vytvorenie novej komunikácie paralelne s osou nárožia, rozdelenie navrhovaného pozemku na 2 celky

**C**

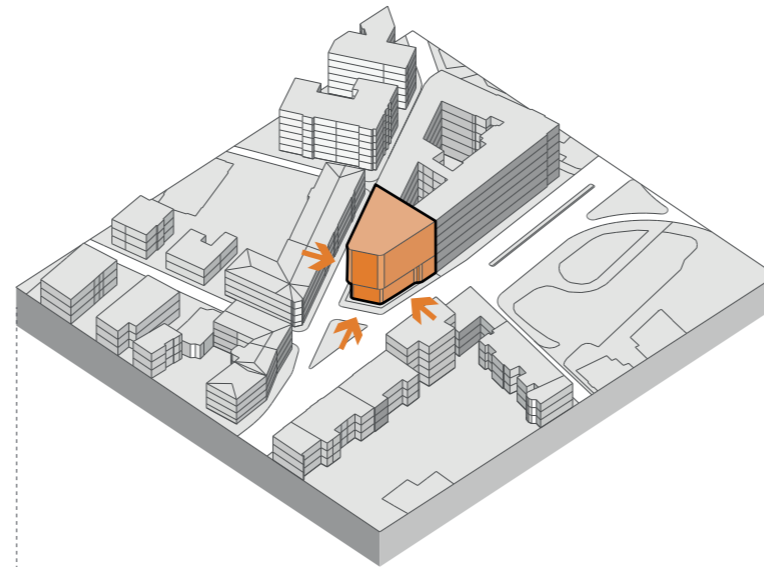
vysunutie plochy navrhovaného objektu v dvoch celkoch :
polyfunkcia 8m, bytovacia časť 15m

**D**

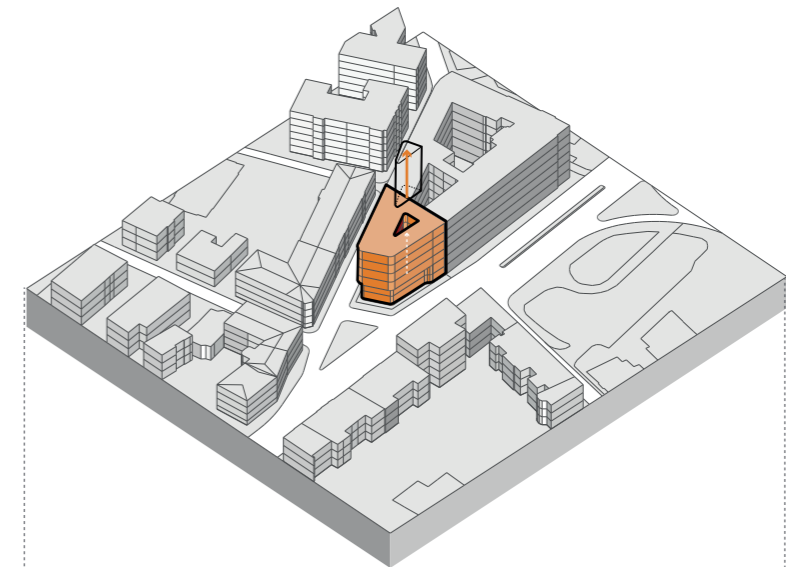
zaoblenie rohov za účelom zmäkčenia nárožia

**E**

vsunutie partera, hmotové odlišenie bytovacej a prevádzkovej časti

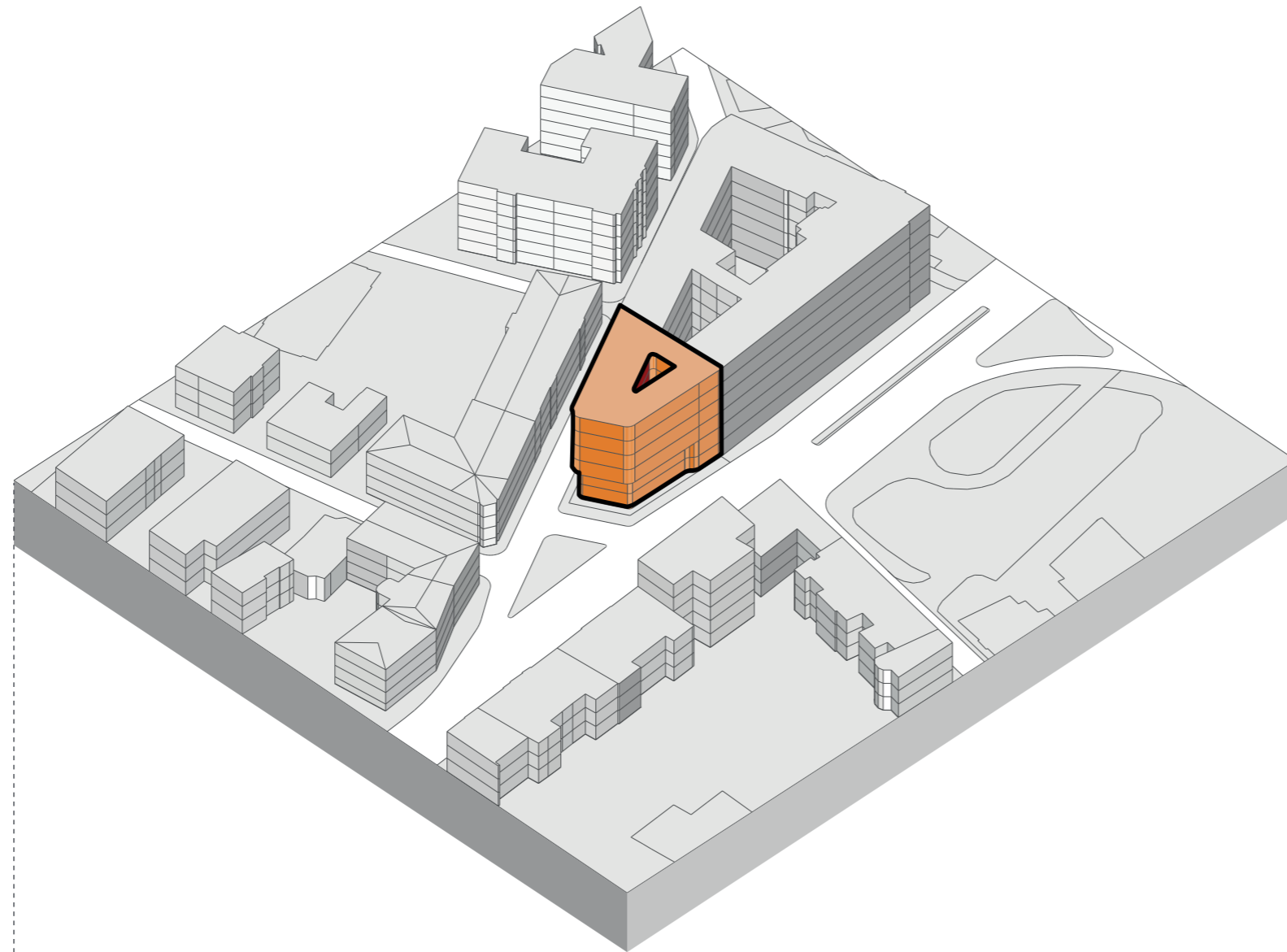
**F**

vytvorenie átria na základe konštrukčného modulu, dodatočné presvetlenie spoločných komunikácií



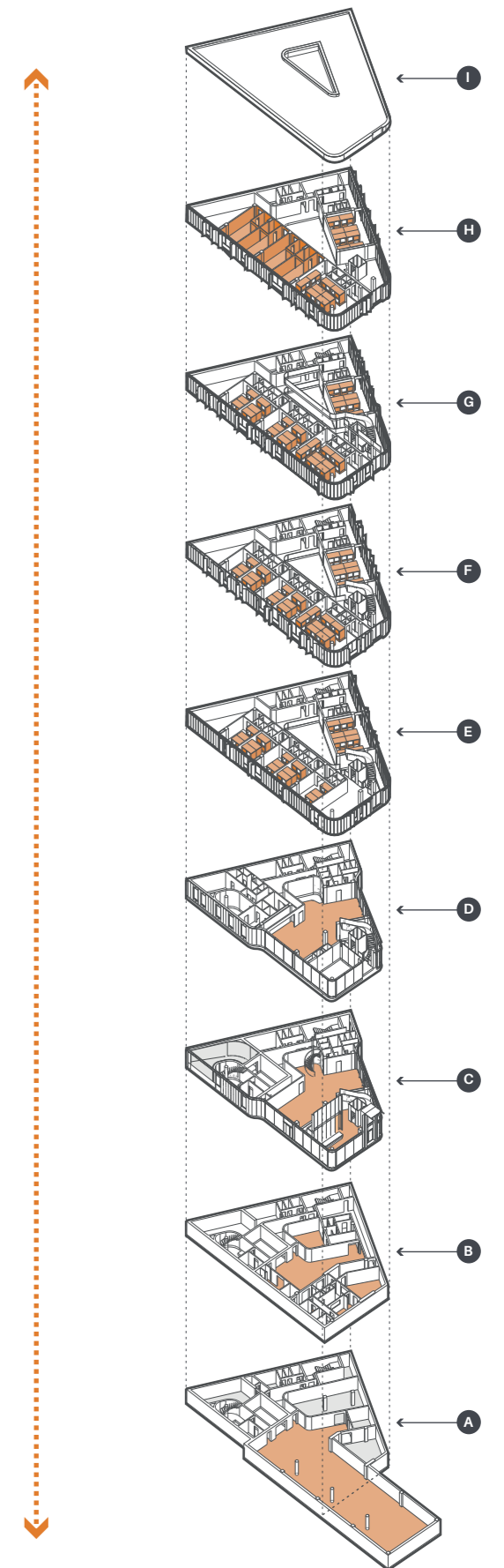
STU Bratislava, Fakulta architektúry	
Predmet: 2_AT_A, Ateliér II Atelierová tvorba	Akad. rok 2019/20
Téma: Hostel Štefaniková ul. Bratislava	
Študent: Bc. Marko Rimár	
Vedúci práce: Ing. arch. Eva Vojteková, PhD.	
Garant predmetu: doc. Ing. arch. Andrea Bacová, PhD.	

STU FA
Dátum: 25.5.2020
Mierka:
Obsah: vývoj
Č. výkresu: 4.



Finálny tvar navrhovaného Hostela so 6 nadzemnými a 2 podzemnými podlažiami.

Hlavné funkcie jednotlivých podlaží



A Parkovanie + technické zázemie

C Recepčia + reštaurácia

E single lôžkove bunky + bezbarierové

G single lôžkove bunky + bezbarierové + double bunky

I Vegetačná strecha

B Pracovňa + kuchynské zázemie reštaurácie

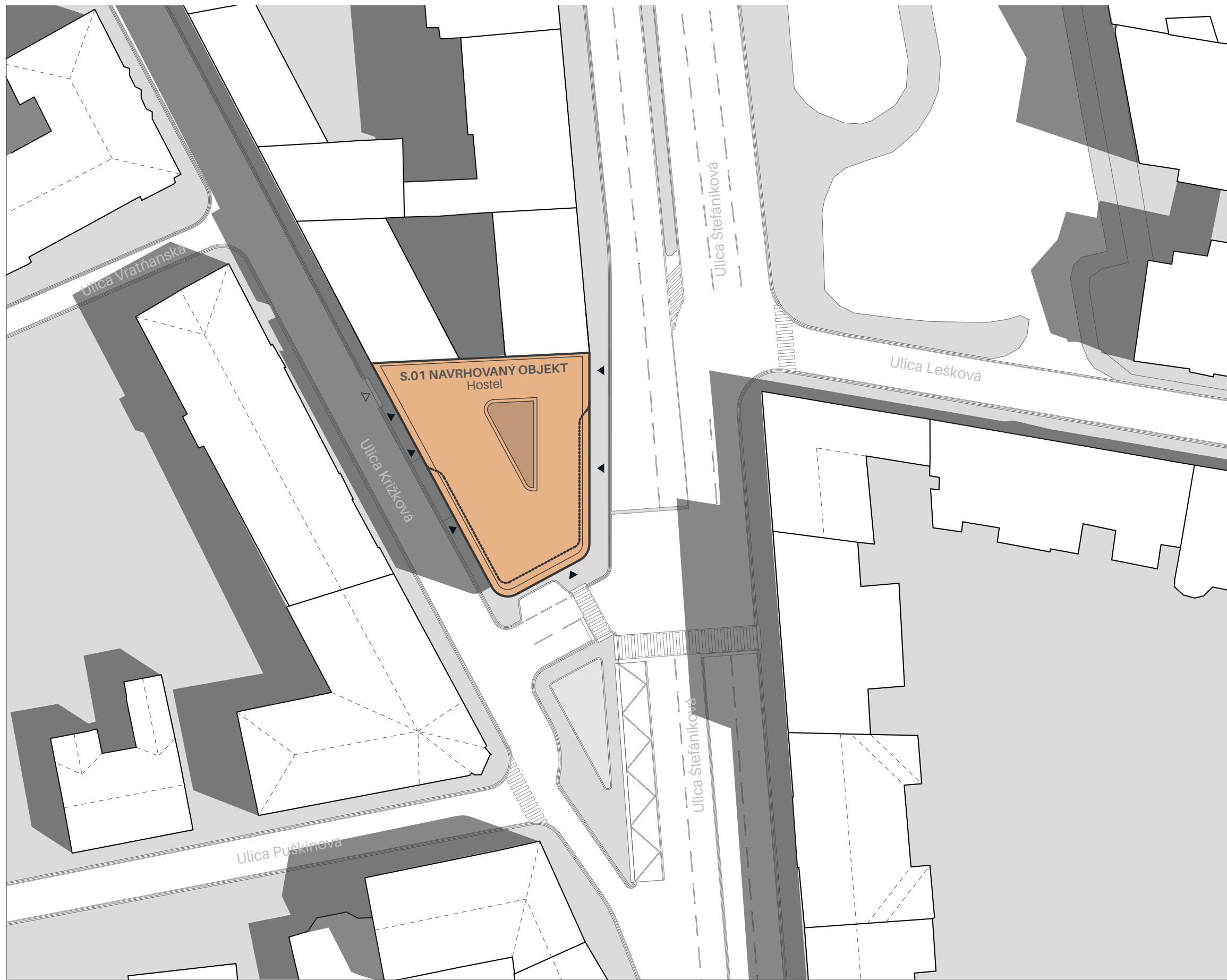
D Dočasná raňajkareň + reštaurácia, denná zóna zamestnancov

F single lôžkove bunky + bezbarierové

H Apartmány + single bunky + bezbarierové

STU Bratislava, Fakulta architektúry	
Predmet: 2_AT_A, Ateliér II Ateliérová tvorba	Akad. rok 2019/20
Téma: Hostel Štefaniková ul. Bratislava	
Študent: Bc. Marko Rimár	
Vedúci práce: Ing. arch. Eva Vojteková, PhD.	
Garant predmetu: doc. Ing. arch. Andrea Bacová, PhD.	

STU FA
Dátum: 25.5.2020
Mierka:
Obsah: návrh
Č. výkresu: 5.



STU Bratislava, Fakulta architektúry	
Predmet: 2_AT_A, Ateliér II Atelierová tvorba	Akad. rok 2019/20
Téma: Hostel Štefániková ul. Bratislava	
Študent: Bc. Marko Rimár	
Vedúci práce: Ing. arch. Eva Vojteková, PhD.	
Garant predmetu: doc. Ing. arch. Andrea Bacová, PhD.	

STU FA
Dátum: 25.5.2020
Mierka: 1:500
Obsah: SITUÁCIA
Č. výkresu: 6.



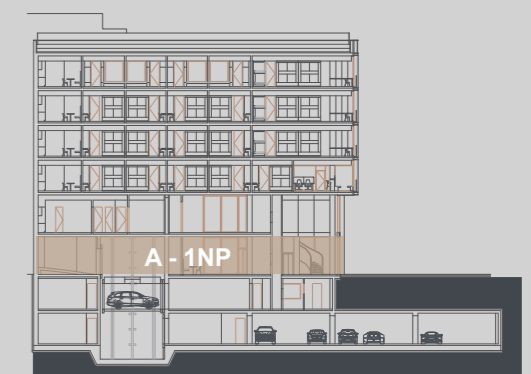
Legenda navrhovaných miestností

- A1 Recepcia
- A2 Vstupny priestor + komunik. jadro
- A3 Reštauračný bar
- A4 Reštaurácia
- A5 Prevádzkova Chodba
- A6 Dočasný sklad odpadu + výťah odpadu
- A7 vstup zamestnancov + komunik. jadro
- A8 Sklad - upratovačka
- A9 Prevádzková Chodba
- A10 Servisný výťah
- A11 Servisne Wc
- A12 Výlevka
- A13 Únikové/servisné schodisko
- A14 Únikova cesta/ vedľajší vstup zamestn.
- A15 Predsieň hygieny
- A16 Wc muži
- A17 Bezbarierové WC
- A18 Wc ženy
- A19 Auto výťah

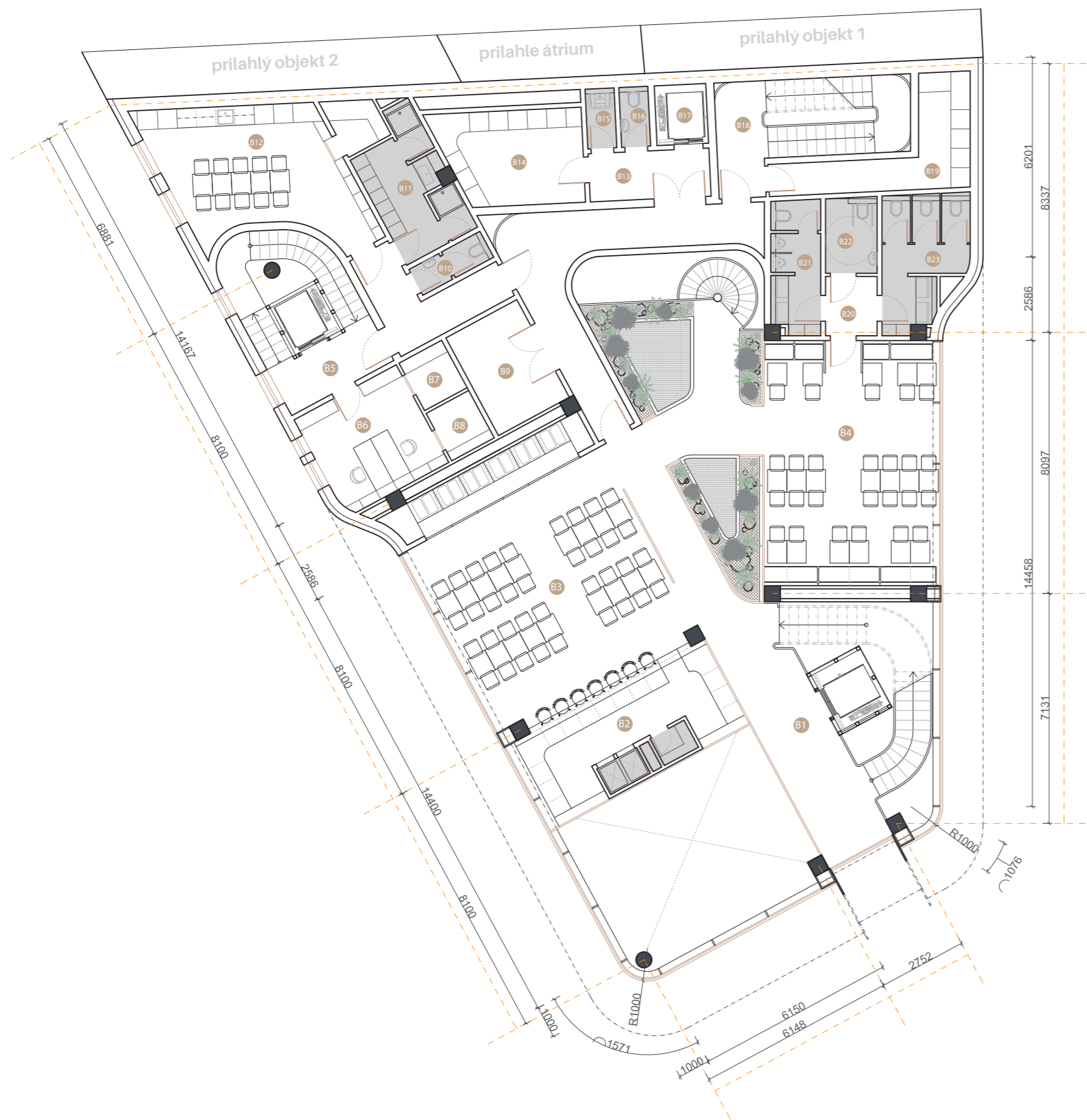
Celková úžitková plocha

383,69 m²

Rezová schéma podlažnosti



STU Bratislava, Fakulta architektúry		STU FA
Predmet: 2_AT_A, Ateliér II Ateliérová tvorba	Akad. rok 2019/20	
Téma: Hostel Štefaniková ul. Bratislava	Dátum: 25.5.2020	Mierka: 1:150
Študent: Bc. Marko Rimár Vedúci práce: Ing. arch. Eva Vojteková, PhD. Garant predmetu: doc. Ing. arch. Andrea Bacová, PhD.	Obsah: 1.NP	Č. výkresu: 7.



Legenda navrhovaných miestností

- B1 Vstupný priestor + komun. jadro
- B2 Nápojový bar reštaurácie
- B3 Ranná raňajkareň
- B4 Reštauračná prevádzka
- B5 Zamestnanecké komun. jadro
- B6 Kancelária
- B7 Sklad
- B8 Serverovňa
- B9 Sklad raňajkových stolov
- B10 Zamestnanecke Wc
- B11 Šatňa so umývacou časťou
- B12 Zamestnanecka kuchynka
- B13 Servisná predsieň
- B14 Sklad - upratovačka
- B15 Výlevka
- B16 Servisné wc
- B17 Servisný výťah
- B18 Únikové/servisné schodisko
- B19 Sklad batožiny
- B20 Predsieň hygieny
- B21 Wc muži
- B22 Bezbarierové Wc
- B23 Wc ženy

Celková úžitková plocha

370,54 m²

Rezová schéma podlažnosti



STU Bratislava, Fakulta architektúry		STU FA
Predmet: 2_AT_A, Ateliér II Atelierová tvorba	Akad. rok 2019/20	
Téma: Hostel Štefaniková ul. Bratislava	Dátum: 25.5.2020	Mierka: 1:150
Študent: Bc. Marko Rimár	Obsah: 2.NP	Č. výkresu: 8.
Vedúci práce: Ing. arch. Eva Vojteková, PhD.		
Garant predmetu: doc. Ing. arch. Andrea Bacová, PhD.		



Legenda navrhovaných miestností

- C1 Vstupný priestor + komunik. jadro
- C2 Spoločenská miestnosť
- C3 Kapsulová izba typ A
- C4 Kapsulová izba typ A
- C5 Kapsulová izba typ A
- C6 Kapsulová izba typ A
- C7 Kapsulová izba typ A
- C8 Spoločná kuchynka
- C9 Prevádzková Chodba
- C10 Sklad - upratovačka
- C11 Výlevka
- C12 Servisné Wc
- C13 Servisný výťah
- C14 Únikové/servisné schodisko
- C15 Predsien Kapsulovej izby typu C
- C16 Kapsulová izba typu C
- C17 Atrium

Celková úžitková plocha

413,21 m²

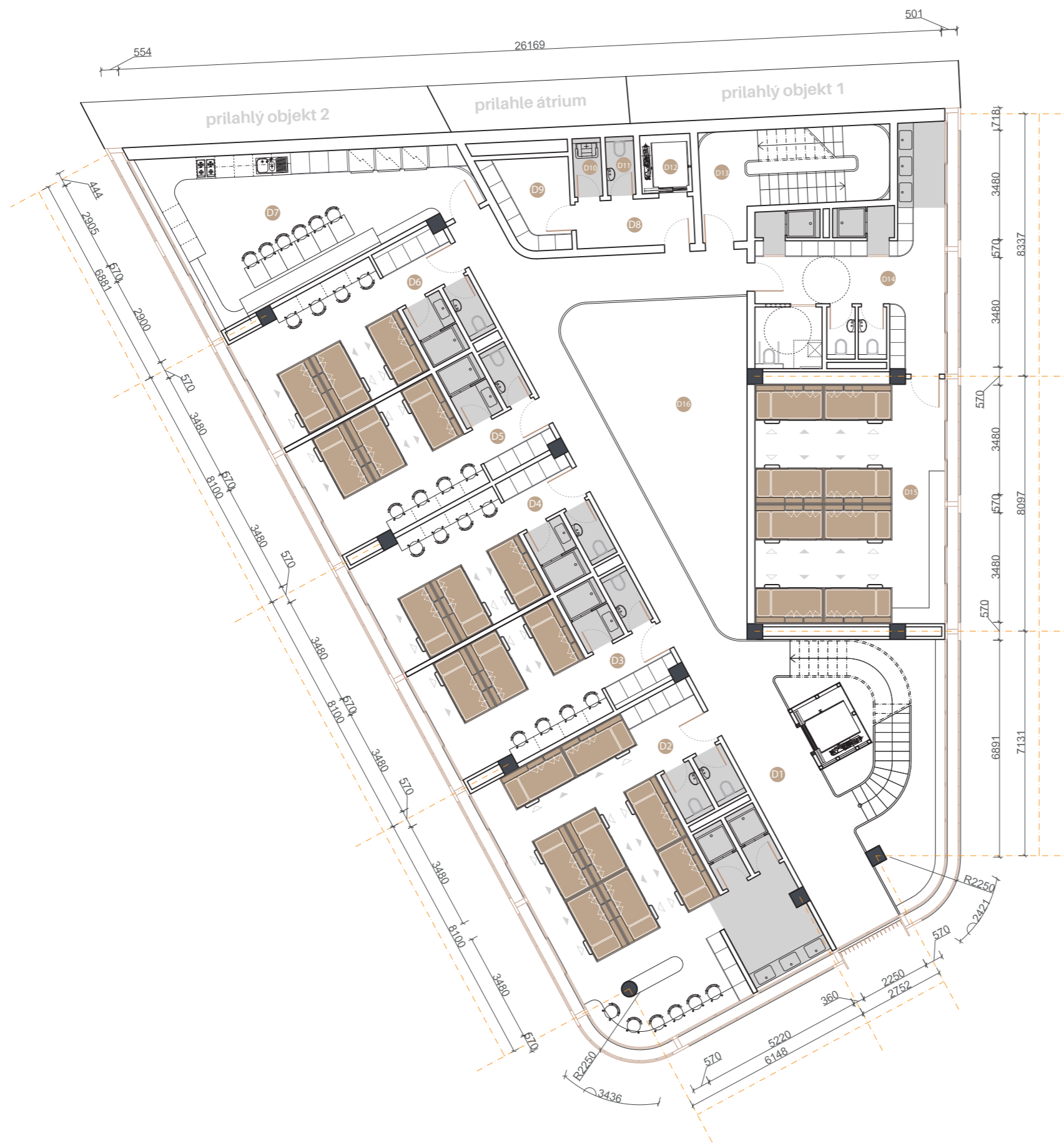
Celkový počet lôžok

46 single lôžok

Rezová schéma podlažnosti



STU Bratislava, Fakulta architektúry		STU FA
Predmet: 2_AT_A, Ateliér II Atelierová tvorba	Akad. rok 2019/20	
Téma: Hostel Štefaniková ul. Bratislava	Dátum: 25.5.2020	Mierka: 1:150
Študent: Bc. Marko Rimár	Obsah: 3.NP	Č. výkresu: 9.
Vedúci práce: Ing. arch. Eva Vojteková, PhD.		
Garant predmetu: doc. Ing. arch. Andrea Bacová, PhD.		



Legenda navrhovaných miestností

- D1 Vstupný priestor + komunik. jadro
- D2 Kapsulová izba typ B
- D3 Kapsulová izba typ A
- D4 Kapsulová izba typ A
- D5 Kapsulová izba typ A
- D6 Kapsulová izba typ A
- D7 Spoločná kuchynka
- D8 Prevádzková Chodba
- D9 Sklad - upratovačka
- D10 Výlevka
- D11 Servisné Wc
- D12 Servisný výťah
- D13 Únikové/servisné schodisko
- D14 Predsien Kapsulovej izby typu C
- D15 Kapsulová izba typu C
- D16 Atrium

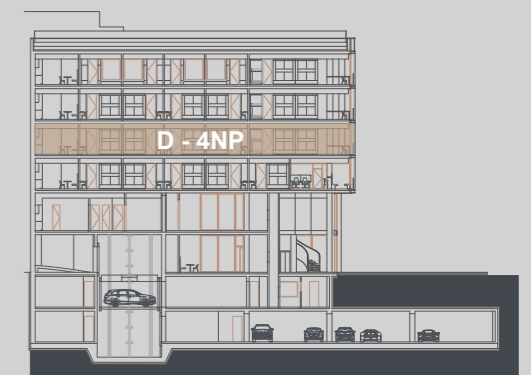
Celková úžitková plocha

413,21 m²

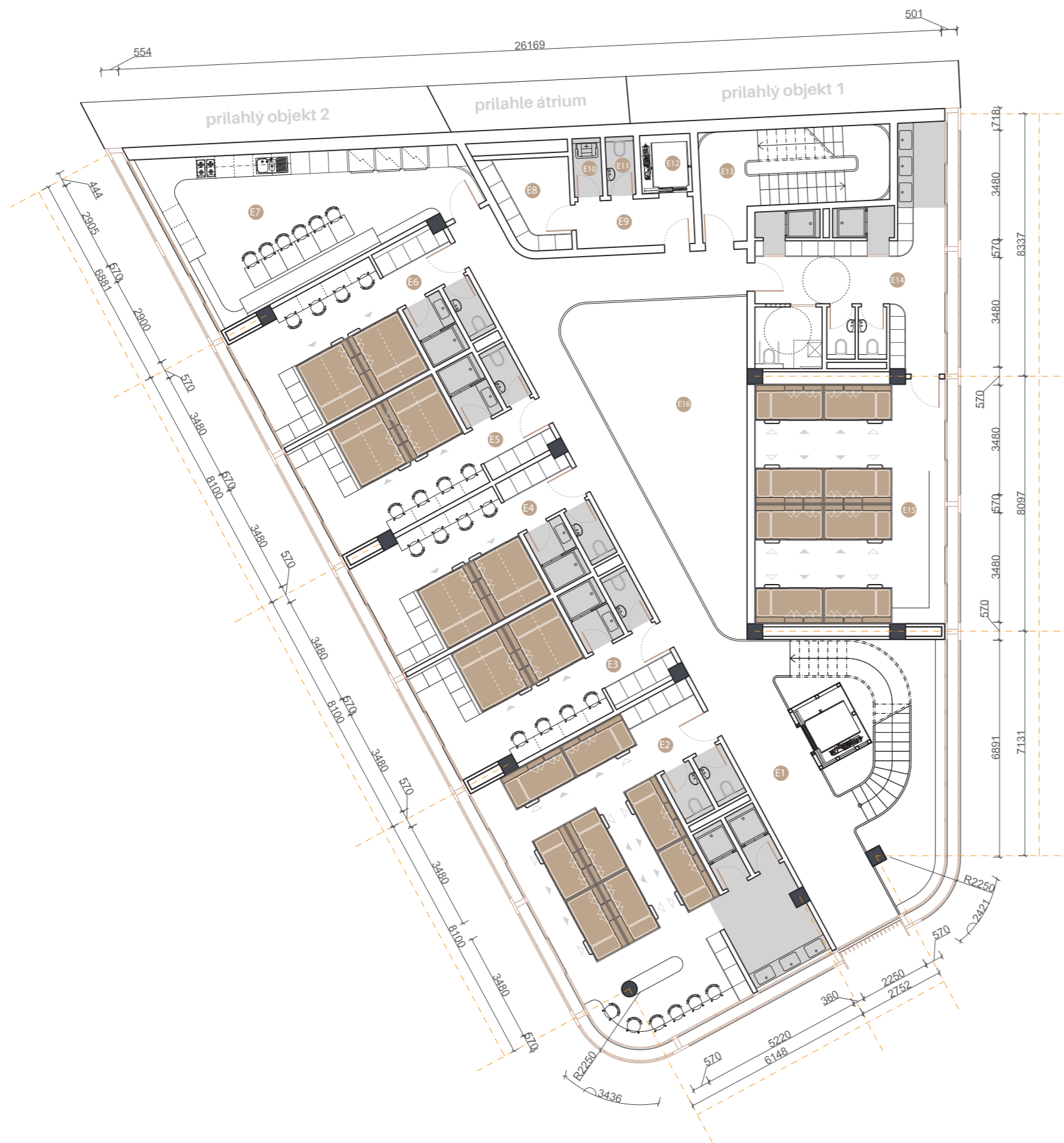
Celkový počet lôžok

56 single lôžok

Rezová schéma podlažnosti



STU Bratislava, Fakulta architektúry		
Predmet: 2_AT_A, Ateliér II Ateliérová tvorba	Akad. rok 2019/20	
Téma: Hostel Štefaniková ul. Bratislava	Dátum: 25.5.2020	Mierka: 1:150
Študent: Bc. Marko Rimár	Obsah: 4.NP	Č. výkresu: 10.
Vedúci práce: Ing. arch. Eva Vojteková, PhD.		
Garant predmetu: doc. Ing. arch. Andrea Bacová, PhD.		



Legenda navrhovaných miestností

- E1 Vstupný priestor + komunik. jadro
- E2 Kapsulová izba typ B
- E3 Kapsulová izba typ D
- E4 Kapsulová izba typ D
- E5 Kapsulová izba typ D
- E6 Kapsulová izba typ D
- E7 Spoločná kuchynka
- E8 Prevádzková Chodba
- E9 Sklad - upratovačka
- E10 Výlevka
- E11 Servisné Wc
- E12 Servisný výťah
- E13 Únikové/servisné schodisko
- E14 Predsien Kapsulovej izby typu C
- E15 Kapsulová izba typu C
- E16 Atrium

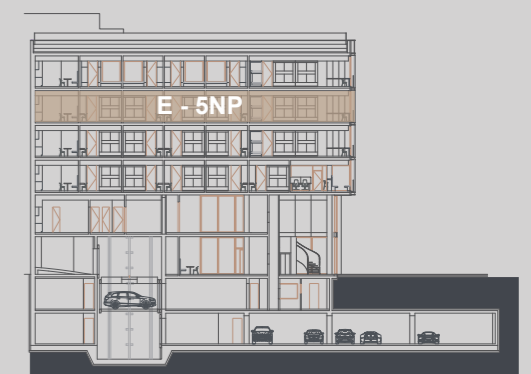
Celková úžitková plocha

413,21 m²

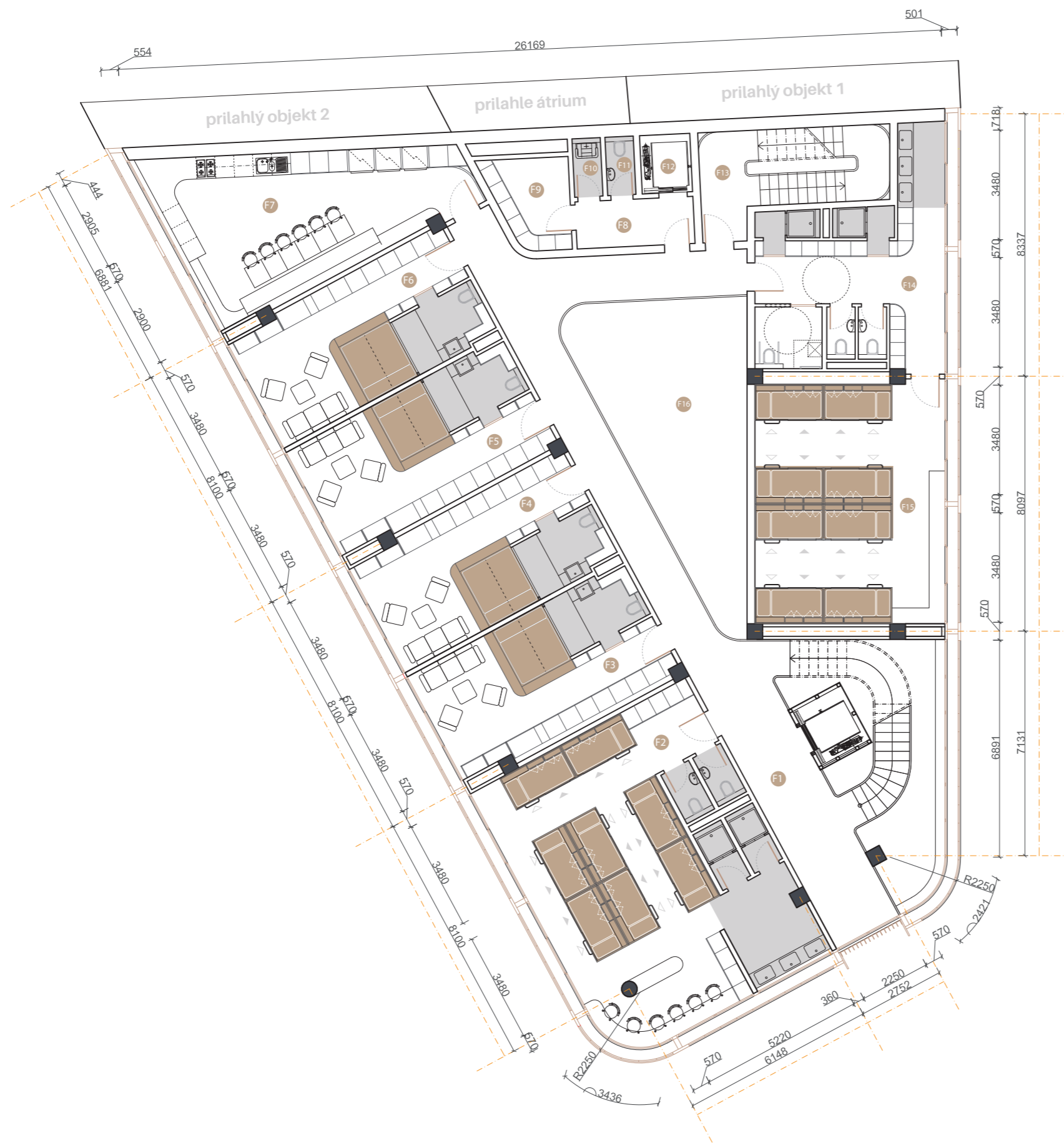
Celkový počet lôžok

8 double, 32 single lôžok

Rezová schéma podlažnosti



STU Bratislava, Fakulta architektúry		
Predmet: 2_AT_A, Ateliér II Ateliérová tvorba	Akad. rok 2019/20	
Téma: Hostel Štefaniková ul. Bratislava	Dátum: 25.5.2020	Mierka: 1:150
Študent: Bc. Marko Rimár	Obsah: 5.NP	Č. výkresu: 11.
Vedúci práce: Ing. arch. Eva Vojteková, PhD.		
Garant predmetu: doc. Ing. arch. Andrea Bacová, PhD.		



Legenda navrhovaných miestností

- F1 Vstupný priestor + komunik. jadro
- F2 Kapsulová izba typ B
- F3 Apartmánova izba typu E
- F4 Apartmánova izba typu E
- F5 Apartmánova izba typu E
- F6 Apartmánova izba typu E
- F7 Spoločná kuchynka
- F8 Prevádzková Chodba
- F9 Sklad - upratovačka
- F10 Výlevka
- F11 Servisné Wc
- F12 Servisný výťah
- F13 Únikové/servisné schodisko
- F14 Predsien Kapsulovej izby typu C
- F15 Kapsulová izba typu C
- F16 Atrium

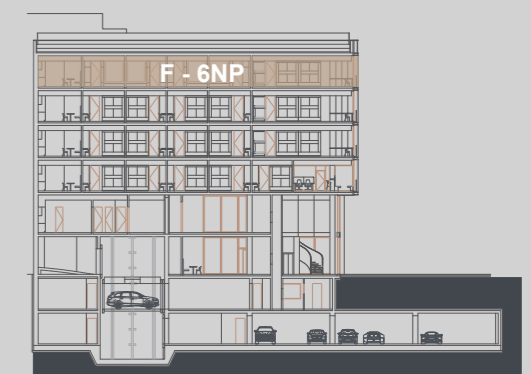
Celková úžitková plocha

413,21 m²

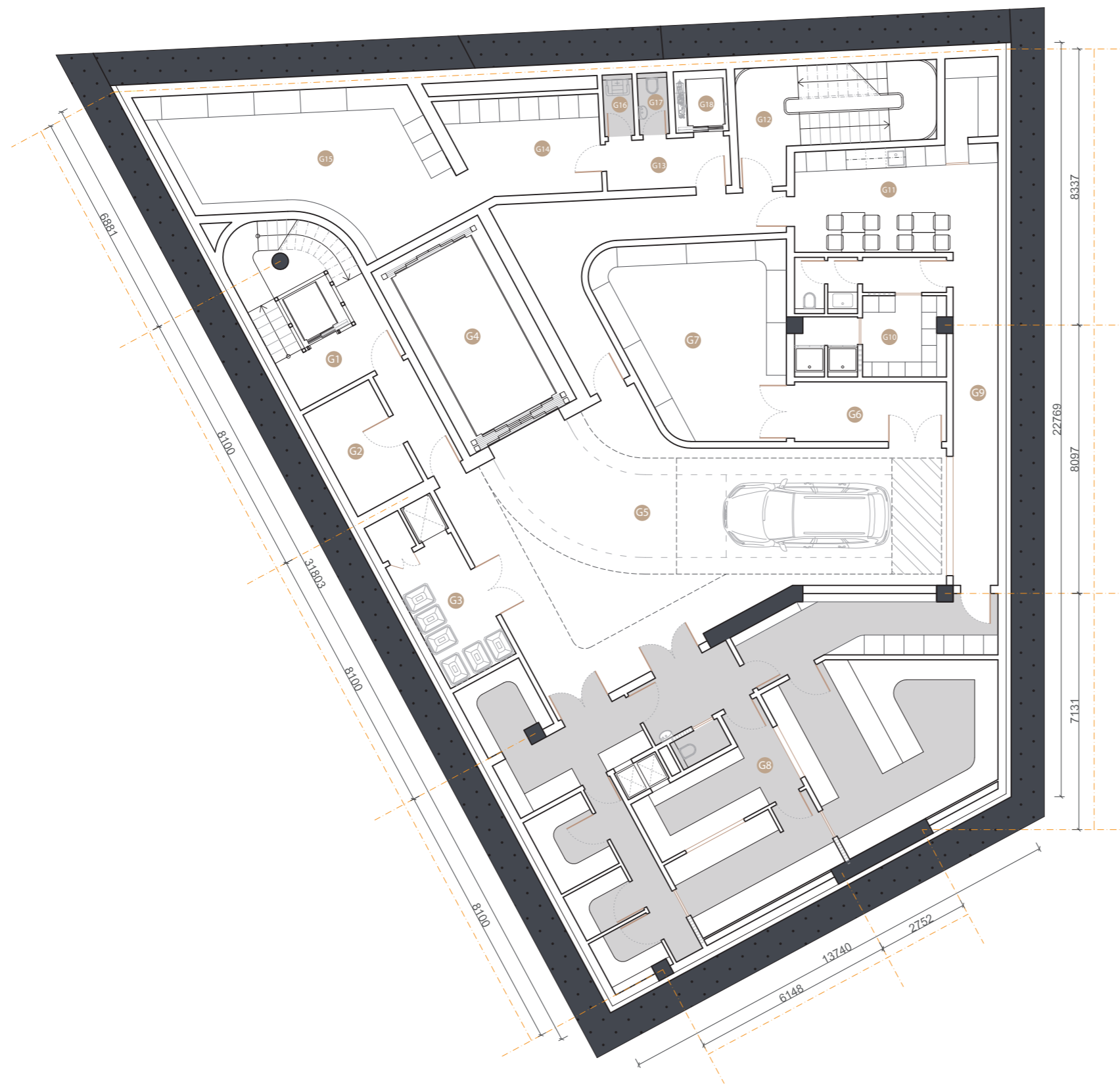
Celkový počet lôžok

32 single lôžok, 4 apartmány

Rezová schéma podlažnosti



STU Bratislava, Fakulta architektúry		STU FA
Predmet: 2_AT_A, Ateliér II Ateliérová tvorba	Akad. rok 2019/20	
Téma: Hostel Štefaniková ul. Bratislava	Dátum: 25.5.2020	Mierka: 1:150
Študent: Bc. Marko Rimár	Obsah: 6.NP	Č. výkresu: 12.
Vedúci práce: Ing. arch. Eva Vojteková, PhD.		
Garant predmetu: doc. Ing. arch. Andrea Bacová, PhD.		



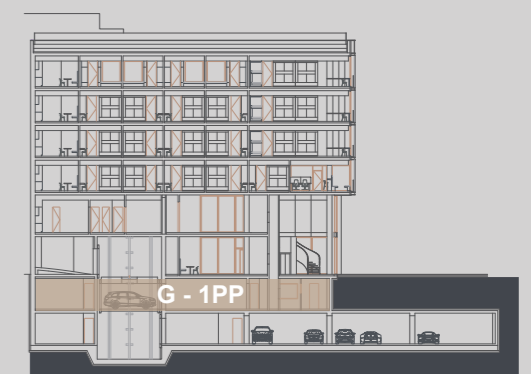
Legenda navrhovaných miestností

- G1 Zamestnanecké komun. jadro
- G2 Sklad
- G3 Sklad odpadu + výťah odpadu
- G4 Auto výťah
- G5 Zásobovací priestor
- G6 Predsieň reštauračného skladu
- G7 Doplnkový reštauračný sklad
- G8 Kuchynské zázemie reštaurácie
- G9 Čistá chodba zamestnancov kuchyn.
- G10 Šatňa s umývarkou
- G11 Kuchynka zamestnancov kuchyn.
- G12 Únikové/servisné schodisko
- G13 Prevádzková Chodba
- G14 Sklad - upratovačka
- G15 Pracovňa
- G16 Výlevka
- G17 Servisné Wc
- G18 Servisný výťah

Celková užitková plocha

436,76 m²

Rezová schéma podlažnosti



STU Bratislava, Fakulta architektúry		STU FA
Predmet: 2_AT_A, Ateliér II Atelierová tvorba	Akad. rok 2019/20	
Téma: Hostel Štefaniková ul. Bratislava	Dátum: 25.5.2020	Mierka: 1:150
Študent: Bc. Marko Rimár	Obsah: 1.PP	Č. výkresu: 13.
Vedúci práce: Ing. arch. Eva Vojteková, PhD.		
Garant predmetu: doc. Ing. arch. Andrea Bacová, PhD.		



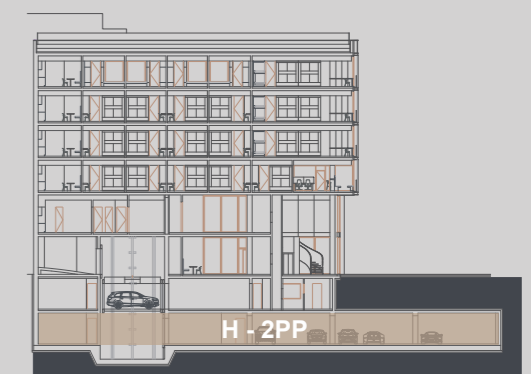
Legenda navrhovaných miestností

- H1 Zamestnanecké komun. jadro
- H2 Sklad
- H3 Auto výťah
- H4 Zamestnanecka garáž
- H5 Technické zázemie
- H6 Technické zázemie
- H7 Technické zázemie
- H8 Technické zázemie
- H9 Technické zázemie
- H10 Technické zázemie
- H11 Prevádzková Chodba
- H12 Sklad - upratovačka
- H13 Výlevka
- H14 Servisné Wc
- H15 Servisný výťah
- H16 Únikové/servisné schodisko

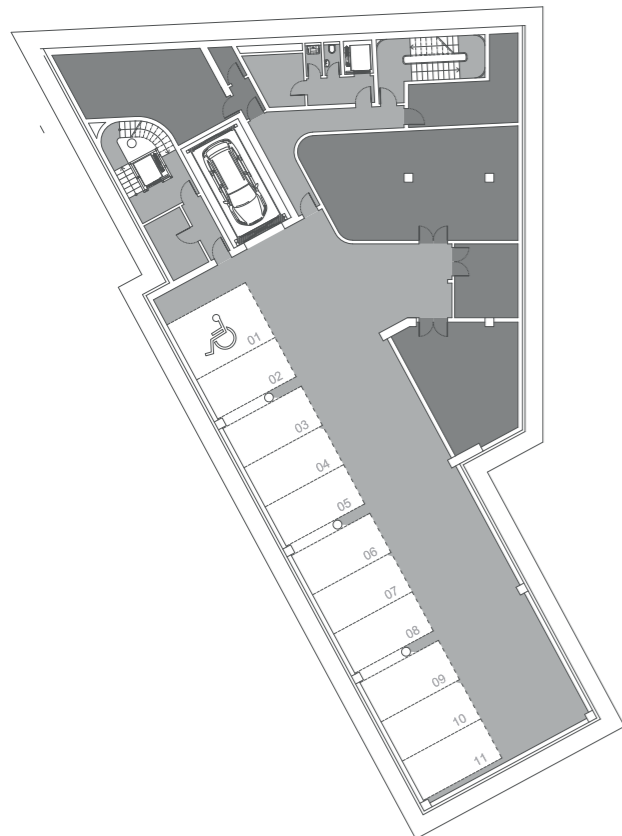
Celková úžitková plocha

642,13 m²

Rezová schéma podlažnosti



STU Bratislava, Fakulta architektúry		STU FA
Predmet: 2_AT_A, Ateliér II Atelierová tvorba	Akad. rok 2019/20	
Téma: Hostel Štefaniková ul. Bratislava		Dátum: 25.5.2020
Študent: Bc. Marko Rimár		Mierka: 1:200
Vedúci práce: Ing. arch. Eva Vojteková, PhD.		Obsah: 2.PP
Garant predmetu: doc. Ing. arch. Andrea Bacová, PhD.		Č. výkresu: 14.



Pôdorys 2. PP M1:350



Pôdorys 1. PP M1:350



Pôdorys 1. NP M1:350



Pôdorys 2. NP M1:350



Pôdorys 3. NP M1:350



Pôdorys 4. NP M1:350



Pôdorys 5. NP M1:350



Pôdorys 6. NP M1:350

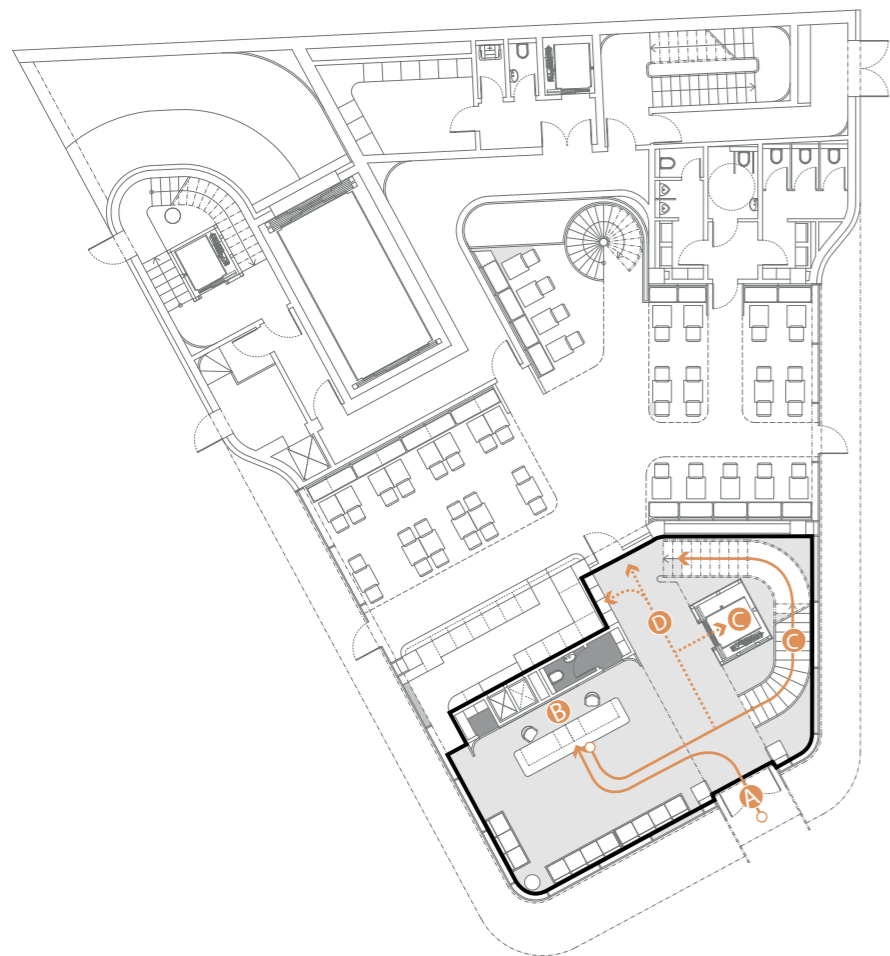
Základné funkčné rozdelenie hostelových priestorov

- Technické zázemie objektu. (180.61 m²)
- Prevádzkové priestory hostela, denná zóna (1122.22 m²) zamestnancov.
- Priestory reštaurácie / raňajkárne, reštauráciej hygieny. (308.85 m²)
- Priestory reštauračného zázemia, kuchynského zázemia, denná zóna zamestnancov reštaurácie. (223.44 m²)

- Spoločné priestory návštevníkov hostela (612,64 m²)
- Priestory hostelových izieb (799.20 m²)

STU Bratislava, Fakulta architektúry	
Predmet: 2_AT_A, Ateliér II Ateliérová tvorba	Akad. rok 2019/20
Téma: Hostel Štefaniková ul. Bratislava	
Študent: Bc. Marko Rimár	
Vedúci práce: Ing. arch. Eva Vojteková, PhD.	
Garant predmetu: doc. Ing. arch. Andrea Bacová, PhD.	

STU FA	
Dátum:	25.5.2020
Mierka:	M 1:350
Obsah:	Funkcie
Č. výkresu:	15.



Pôdorys 1. NP M 1:300

Recepcia

- A** Hlavný vstup hostela
- B** Recepcia s odbavovacím priestorom, recepcia poskytuje hosťom informácie, a úvodný balíček so základnými hyg. potrebami, čipovou kartou k izbe a kapsule, alebo kódom v appke
- C** Po recepcii hostia postupujú k reprezentatívnemu komunik. jadrú s presklenným výťahom
- D** Komunikácia D smeruje k súkromnému vstupu do reštaurácie pre hostí, alebo k dočasným skrinkám na kód, ktoré sú monitorované



Pôdorys 2. NP M 1:300

Raňajkáreň

- A** Hlavné komun. jadro hostí
- B** Otvára priestor so švédskymi stolami, v čase raňajok sa otvoria posuvné priečky pripraví sa jedlo pre hostí, hostia si následne samoobslužne naberú jedlo
- C** Po nabrátí jedla zo švédskych stolov sa usádzajú
- D** Doplnkový nápojový bar, raňajkáreň pre hostí funguje v rannom intervale po skončení sa stravovacia časť prepája s reštauráciou na 1.NP a bar pokračuje ako nápojoví pre verejnosť



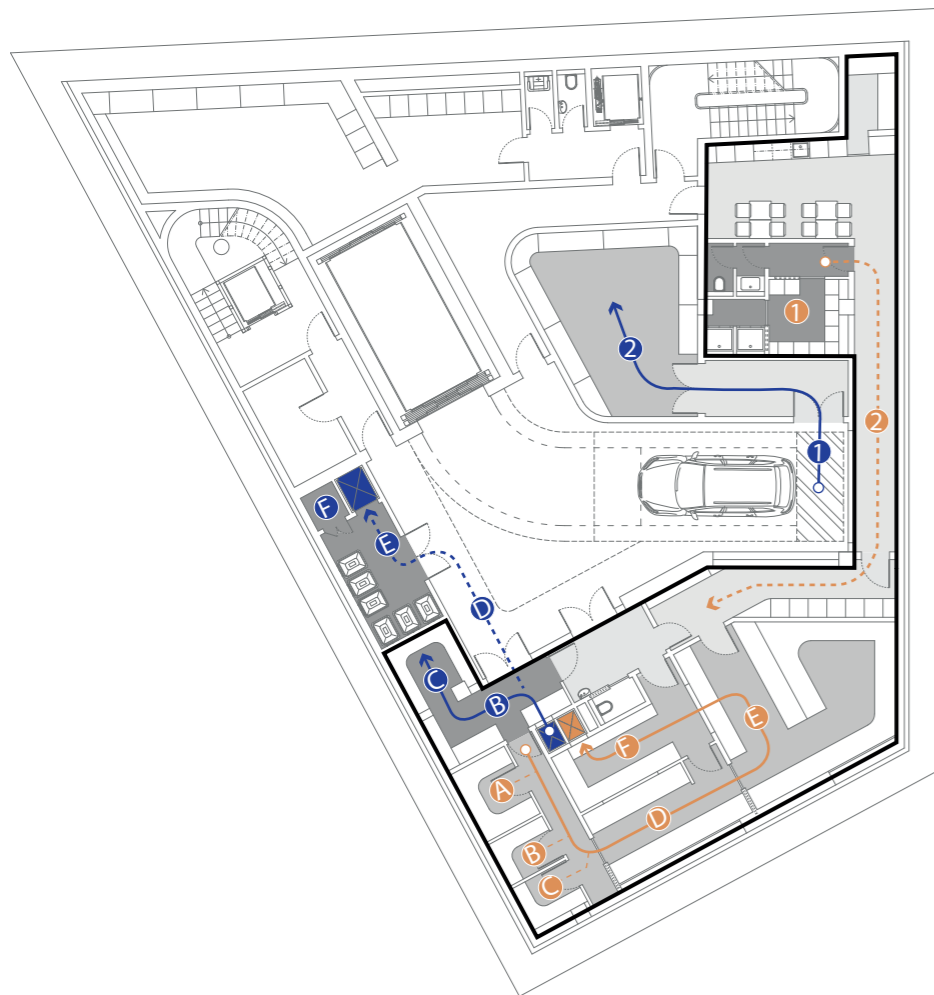
Pôdorys 3. NP M 1:300

Ubytovacie podlažie

- A** Hlavné komun. jadro hostí
- B** Spoločná komunikácia, formou pavlače popri presvetlenom átriu
- C** Spoločná kuchynka, poskytuje industrialne chladničky na uskladnenie pre hostí, kuchynské vybavenie a priestor na sedenie
- D** Spoločenská miestnosť poskytuje priestor pre pracovné záležitosti s pripojením na sieť a pracovnými miestami + oddychové sedenie
- E** interierové átrium prechádzajúce cez ubytovacie podlažia s presklenným zastrešením priestoru
- 1** Kapsulové izby typu A, s označením vstupov do lôžok
- 2** Kapsulové izby typu C, s označením vstupov do lôžok
- 3** Prevádzkove a unikové schodisko
- 4** Servisná časť poschodia (upratovačka / chyžná)

STU Bratislava, Fakulta architektúry	
Predmet: 2_AT_A, Ateliér II Ateliérová tvorba	Akad. rok 2019/20
Téma: Hostel Štefaniková ul. Bratislava	
Študent: Bc. Marko Rimár	
Vedúci práce: Ing. arch. Eva Vojteková, PhD.	
Garant predmetu: doc. Ing. arch. Andrea Bacová, PhD.	

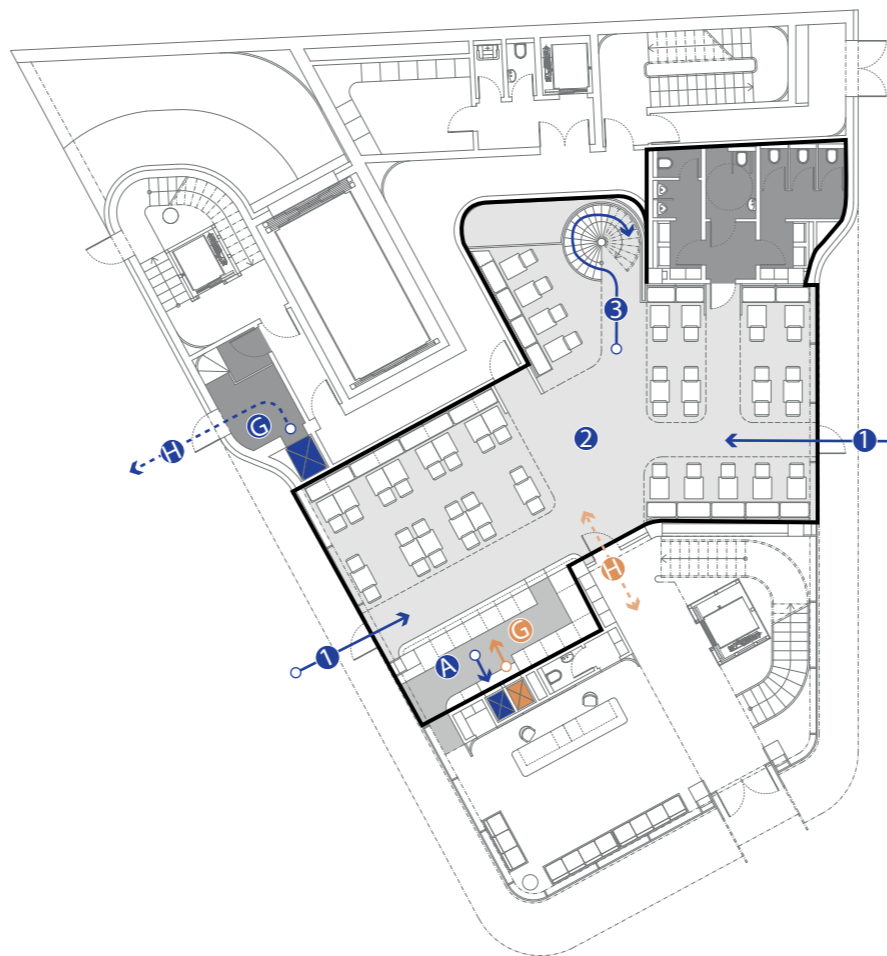
STU FA
Dátum: 25.5.2020
Mierka: M 1:350
Obsah: Pr. diagramy
Č. výkresu: 16.



Pôdorys 1. PP M 1:300

Kuchynské zázemie + denná časť zamestn. kuchyne

- A** Suchý sklad reštauračnej kuchyne
- B** Chladiaci box reštauračnej kuchyne
- C** Mraziaci box reštauračnej kuchyne
- D** Prípravovňa na varenie reštauračnej kuchyne
- E** Reštauračná kuchyňa
- F** Prípravovňa odovzdania jedla cez čistý výťah
- B** Umyvací časť kuchyne, priestor prebratia riadov a odpadu cez špinavý výťah
- C** Sklad riadov po umytí
- D** Prepojenie špinavej kuchyne k uskladneniu odpadu
- E** Priestor na uskladnenie odpadu s odpadovým výťahom na 1.NP
- F** Priestor na chladený odpad
- 1** Denná časť zamestnancov kuchyne, so šatňou a hyg. zariadením
- 2** Čistá chodba s priamym napojením do kuchyne po prezlečení
- 1** Priestor na zásobovanie tovarom
- 2** Sklad tovaru



Pôdorys 1. NP M 1:300

Reštauračná časť pre verejnosť

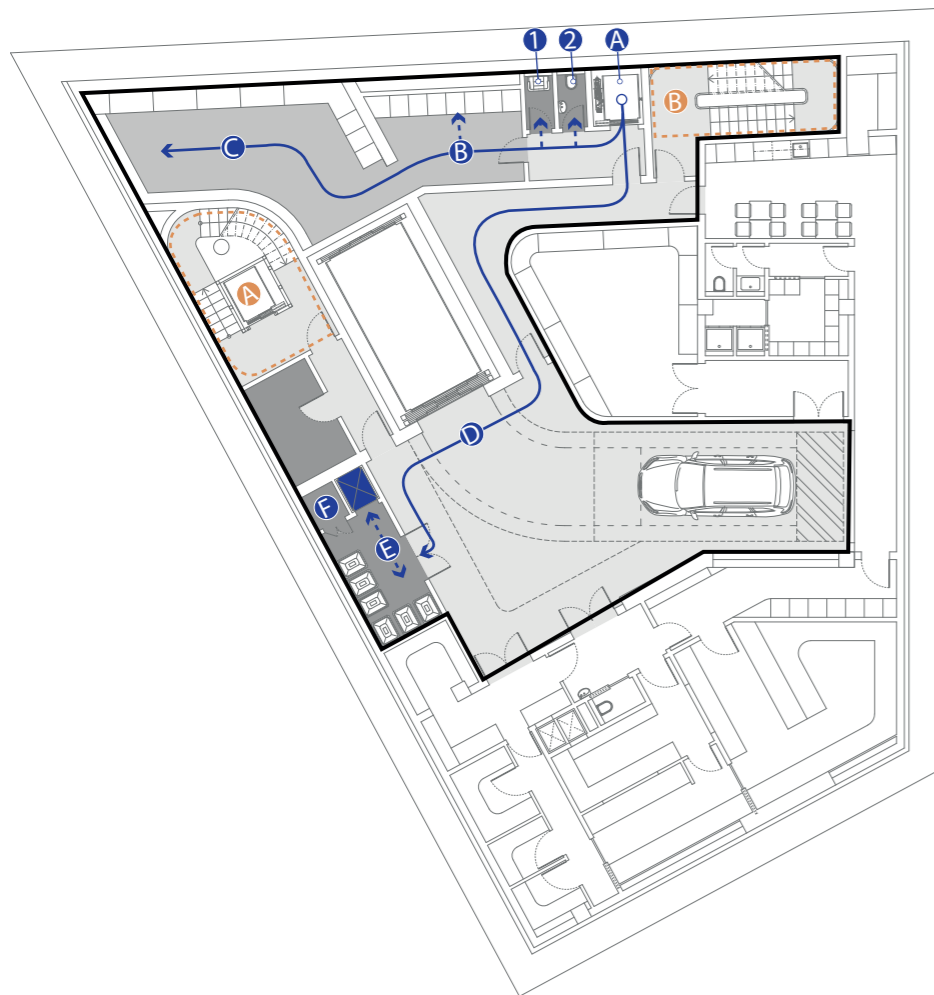
- H** Súkromný vstup do reštauračnej prevádzky pre hostí hostela
- G** Čistý výťah hotového jedla pripraveného na servírovanie čašníkom
- A** Špinavý výťah na použité riady a odpad, ktorý sa posiela do umývacej časti kuchyne
- G** Priestor uskladnenia odpadu prepraveného výťahom z 1.PP, pripraveného na vývoz
- H** Vývoz odpadu
- 1** Hlavné reštauračné vstupy pre verejnosť, umiestnenie bez kolízie s hosťami hostela.
- 2** Reštauračná prevádzka
- 3** Schodisko s prepojením na vrchnú časť prevádzky, otvorené mimo času raňajkárne



Pôdorys 2.NP M 1:300

Reštauračná časť s rannou raňajkárňou

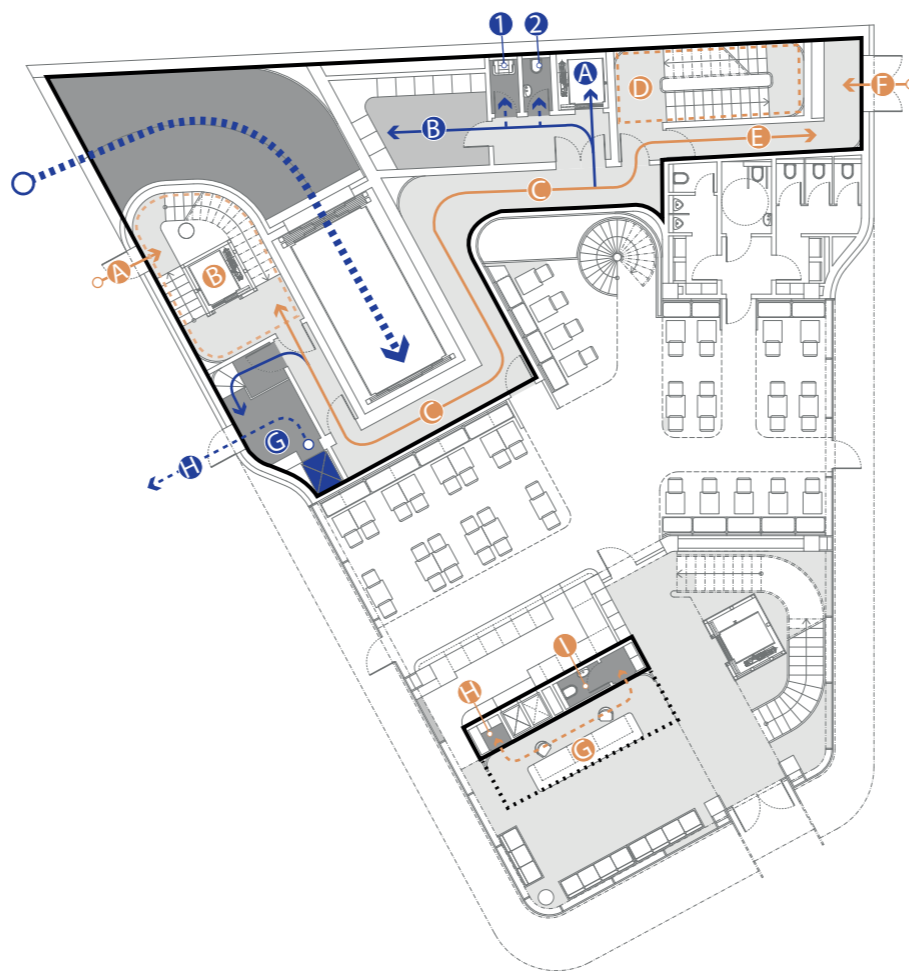
- A** Hlavné komun. jadro hostí
- B** Otvára priestr so švedskými stolami, v čase raňajok sa otvoria posuvné priečky pripraví sa jedlo pre hostí, hostia si následne samoobslužne naberú jedlo
- C** Po nabrati jedla zo švedských stolov sa usádzajú
- G** Čistý výťah hotového jedla pripraveného na servírovanie čašníkom
- A** Špinavý výťah na použité riady a odpad, ktorý sa posiela do umývacej časti kuchyne
- 4** Sklad nadbytočných stolov po ukončení raňajok pre hostí, príprava na prepojenie s reštauračnou prevádzkou
- 5** Prítup reštauračných hostí na 2.NP otvorením schodiska



Pódorys 1. PP M 1:300

Prevádzkova časť hostela

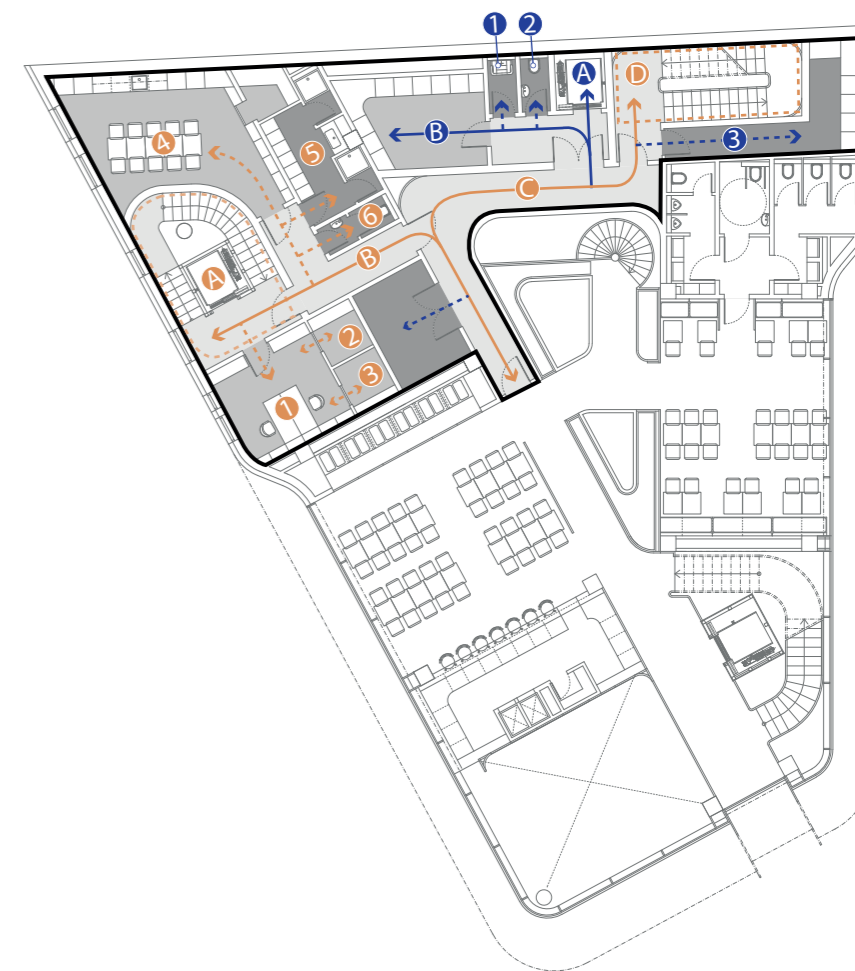
- A** Komunikačné jadro zamestnancov hostela
- B** Servisné/ únikové schodisko
- A** Servisný výtah
- B** Uskladnenie hyg. potrieb na doloženie do hostelových izieb
- C** Pracovňa a uskladnenie čistého prádla
- D** prepojenie servisnej časti k odpadu pre upratovačku
- E** Sklad odpadu
- F** Priestor chladeného odpadu
- 1** Výlevka pre upratovačku
- 2** Pohotovostné wc



Pódorys 1. NP M 1:300

Prevádzkova časť hostela

- A** Hlavný vstup zamestnancov
- B** Komunikačné jadro zamestnancov hostela
- C** Prevádzková chodba
- D** Servisné / únikové schodisko
- E** úniková cesta / prevádzková chodba
- F** Vedľajší zamestnanecký vchod / úniková cesta
- G** Recepčia
- H** Sklad za schovanými bezzárubňovými dverami vramci interierového prvku
- I** Hygienické zariadenie, za schovanými dverami vramci interierového prvku
- A** Servisny výtah chyžnej a upratovačky
- B** Sklad upratovačky a chyžnej
- G** Priestor uskladnenia odpadu prepraveného výtahom z 1.PP, pripraveného na vývoz.
- H** Vývoz odpadu
- 1** Výlevka pre upratovačku
- 2** Pohotovostné wc



Pódorys 2. NP M 1:300

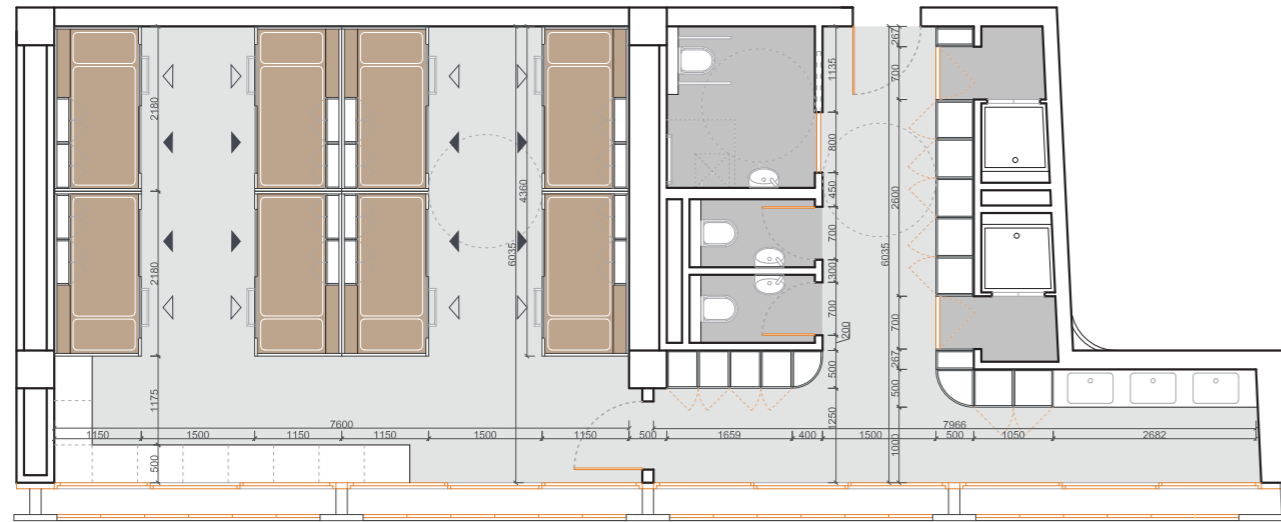
Prevádzkova časť hostela + denná časť zamestnancov

- A** Komunikačné jadro zamestnancov hostela.
- B** Prevádzková chodba.
- C** Prevádzková chodba.
- D** Servisné / únikové schodisko.
- 1** Kancelária
- 2** Sklad
- 3** Serverovňa
- 4** Zamestnanecká kuchynka
- 5** Šatňa s hyg. zariadením
- 6** Zamestnanecké wc
- A** Servisny výtah chyžnej a upratovačky
- B** Sklad upratovačky a chyžnej
- 1** Výlevka pre upratovačku
- 2** Pohotovostné wc
- 3** Sklad batožiny

STU Bratislava, Fakulta architektúry	
Predmet: 2_AT_A, Ateliér II Atelierová tvorba	Akad. rok 2019/20
Téma: Hostel Štefaniková ul. Bratislava	
Študent: Bc. Marko Rimár	
Vedúci práce: Ing. arch. Eva Vojteková, PhD.	
Garant predmetu: doc. Ing. arch. Andrea Bacová, PhD.	

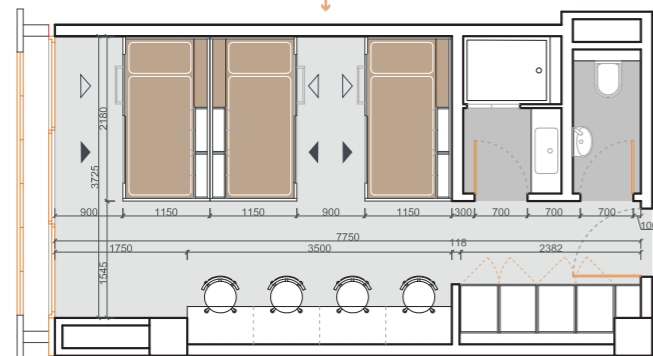
STU FA
Dátum: 25.5.2020
Mierka: M 1:350
Obsah: Pr. diagramy
Č. výkresu: 18.

Pôdorys - kapsulová izba typ C
78,36 m²



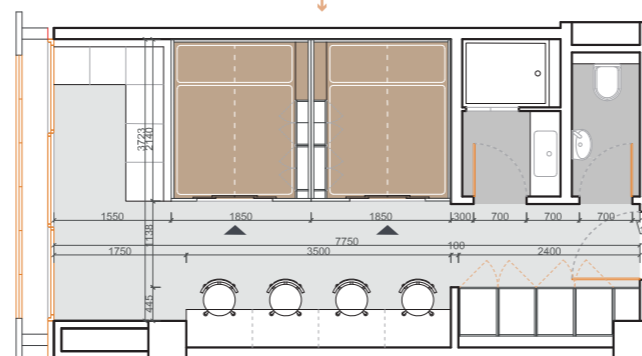
C1

A1



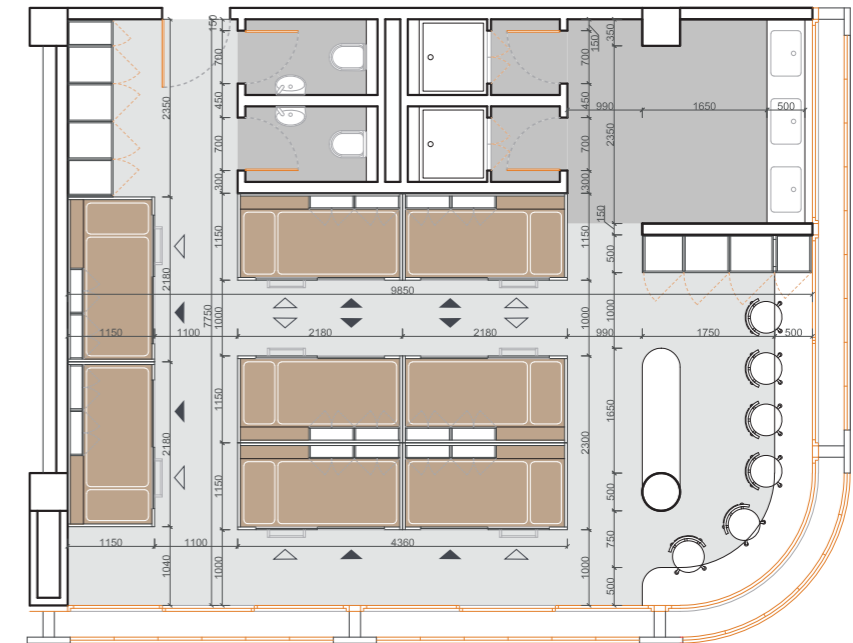
Pôdorys - kapsulová izba typ A
28,35 m²

D1



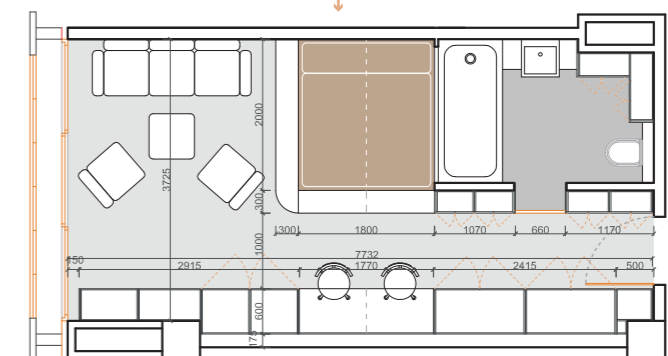
Pôdorys - kapsulová izba typ D
28,35 m²

Pôdorys - kapsulová izba typ B
72,26 m²



B1

E1



Pôdorys - kapsulová izba typ E
29,28 m²

Celkový návrh typov, kapsulových izieb poskytuje široký výber pre potencionálných návštevníkov hostela. Rozdelenie počtu lôžok na podlažia činí -

3.NP - 46 single lôžok (z toho 4 bezbarierové)

5.NP - 8 double lôžok + 32 single lôžok (z toho 4 bezbarierové)

4.NP - 56 single lôžok (z toho 4 bezbarierové)

6.NP - 4 apartmány + 32 single lôžok (z toho 4 bezbarierové)

Celkový počet lôžok - 238 (z toho 16 bezbarierových), na základe kapsulového riešenia prevyšuje zadanie o 58 lôžok.

A1 Kapsulová izba typu A, pozostáva z 6 kapsulových lôžok, nachádza sa na poschodiach 3np,4np.

B1 Kapsulová izba typu B, pozostáva z 16 kapsulových lôžok, nachádza sa na poschodiach 4np,5np,6np.

C1 Kapsulová izba typu C, pozostáva z 16 kapsulových lôžok, nachádza sa na poschodiach 3np,4np,5np,6np. Poskytuje možnosť bezbarierového prístupu.

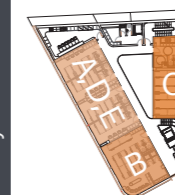
D1 Kapsulová izba typu B, pozostáva z 2 manželských lôžok pre páry, nachádza sa na poschodiach 5np.

E1 Kapsulová izba typu B, tvorí samostatný apartmán s manželským lôžkom

◀ Spodný vstup do lôžka

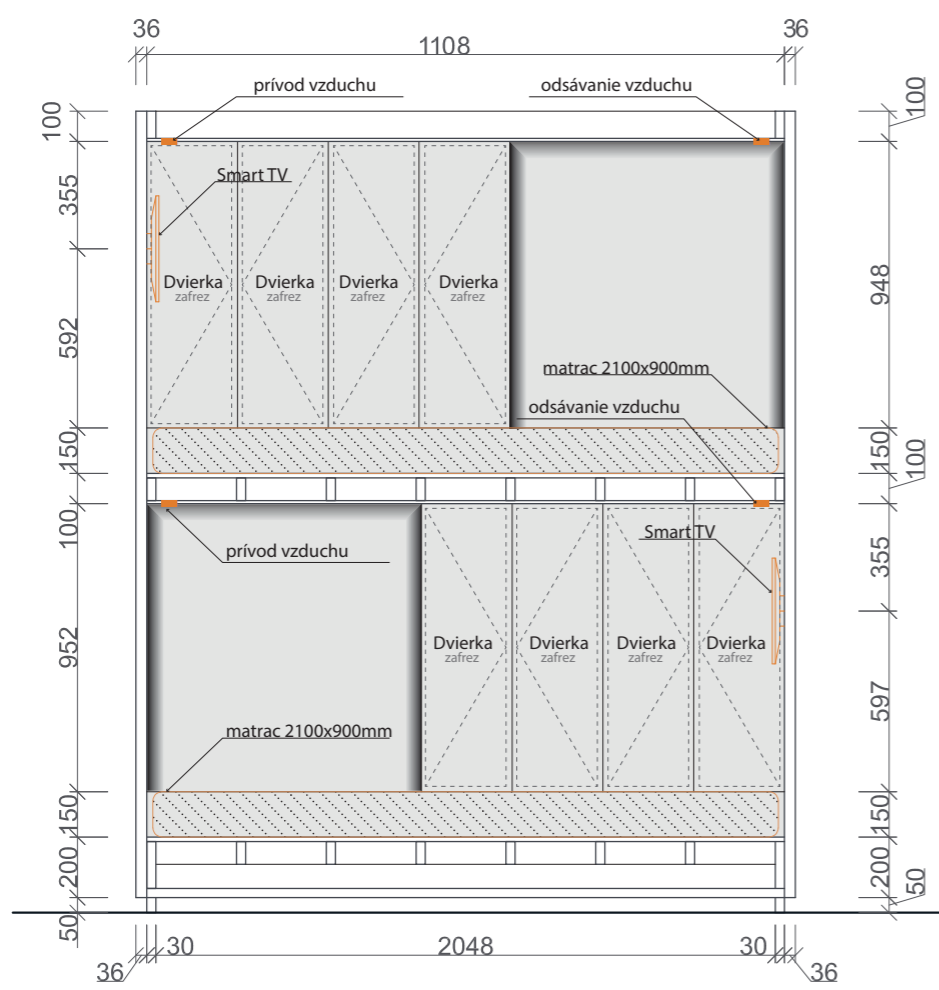
◁ Vrchný vstup do lôžka

Pôdorysna schéma

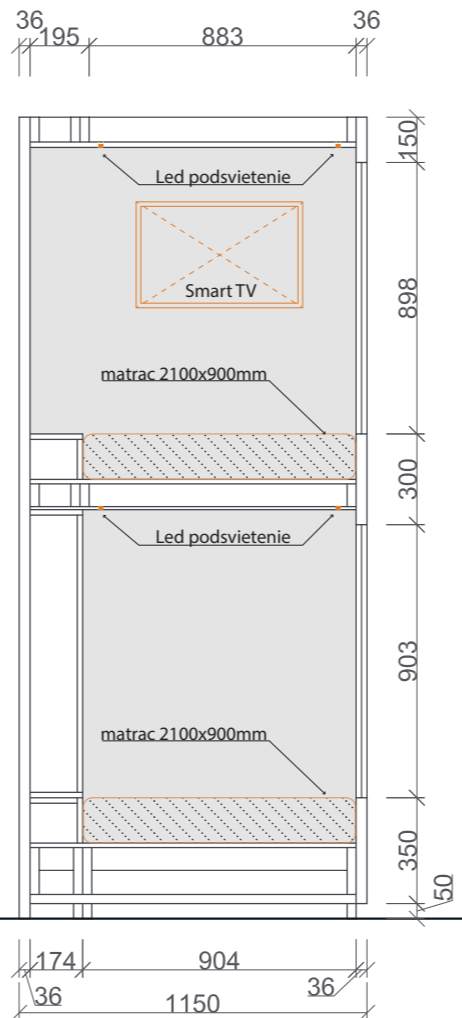


STU Bratislava, Fakulta architektúry	
Predmet: 2_AT_A, Ateliér II	Akad. rok: 2019/20
Ateliérová tvorba	
Téma: Hostel Štefaniková ul. Bratislava	
Študent: Bc. Marko Rimár	
Vedúci práce: Ing. arch. Eva Vojteková, PhD.	
Garant predmetu: doc. Ing. arch. Andrea Bacová, PhD.	

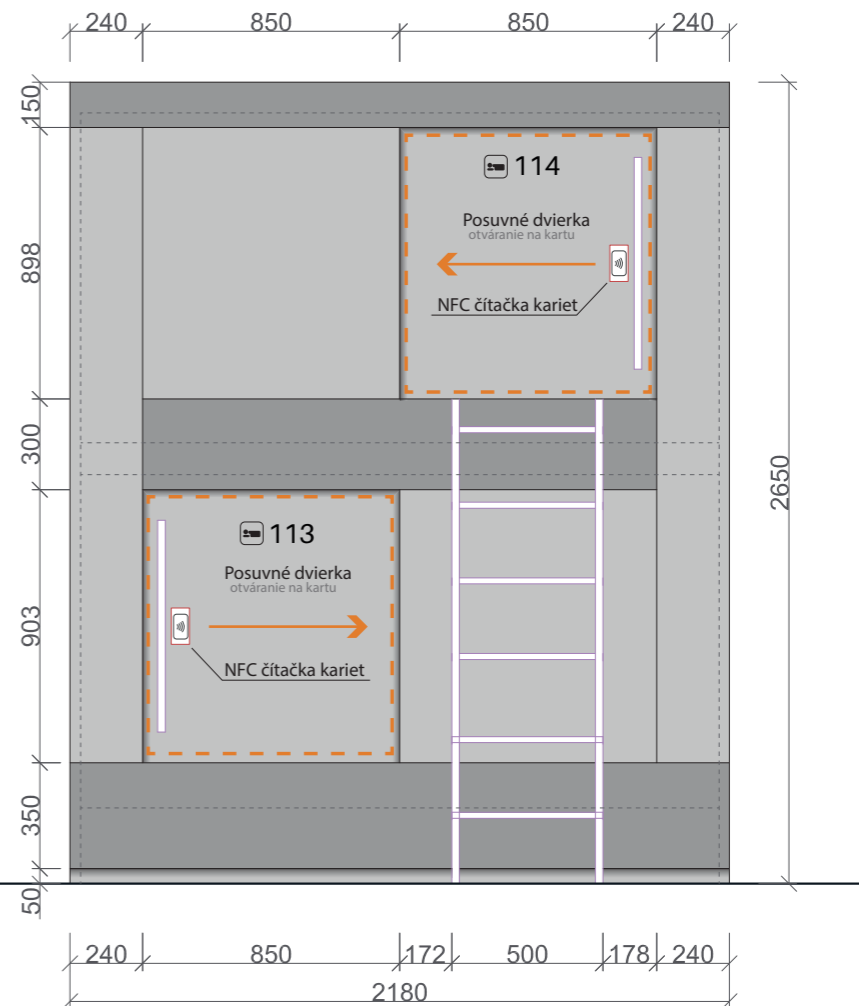
STU FA
Dátum: 25.5.2020
Mierka: M 1:100
Obsah: typy izieb
Č. výkresu: 19.



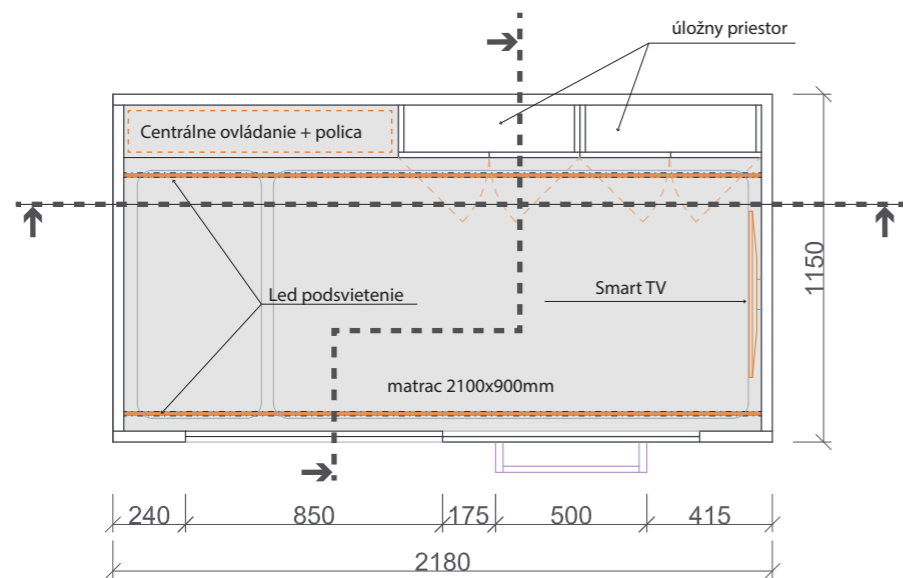
Pozdĺžny rez M 1:25



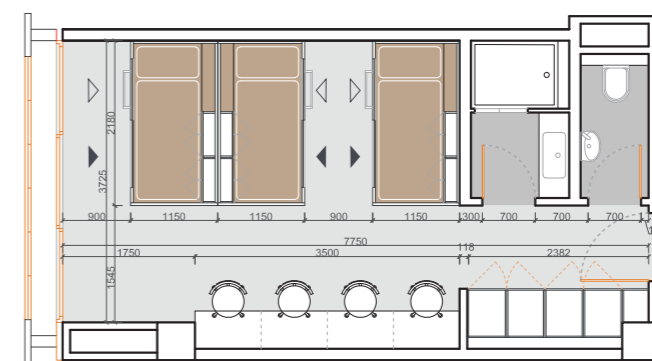
Priecny rez M 1:25



Celný pohľad M1:25



Pôdorys M 1:25
2,50 m²



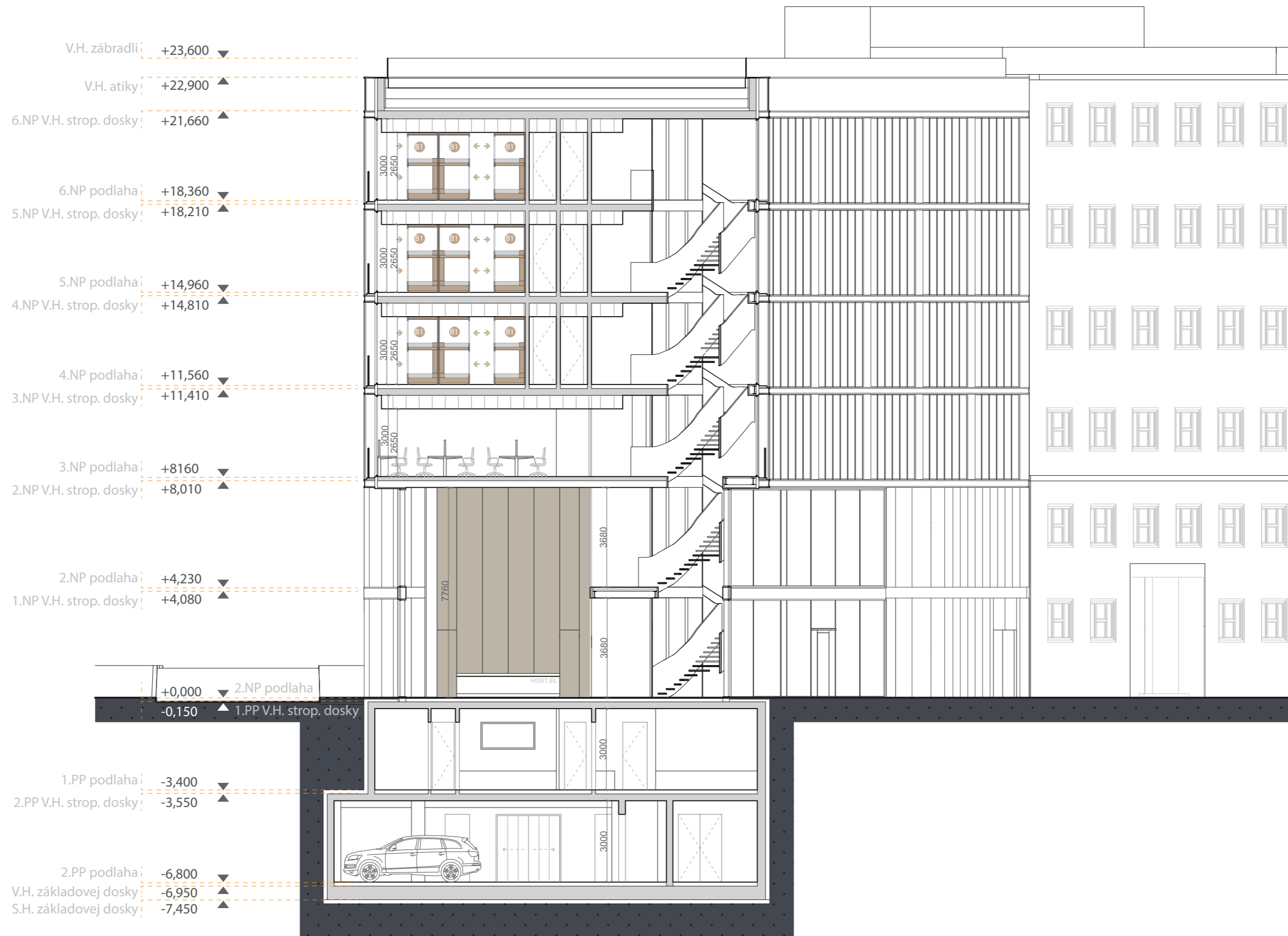
Pôdorys - kapsulová izba typ A, M 1:100

Schematický detail Kapsulového lôžka použitého v izbách typu A,B,C

Navrhované kapsulové lôžko pozostáva z atypického interierového riešenia. Samostatné lôžko poskytuje návštevníkovi ochranu, zábavné služby a dostatočný komfort. Každé lôžko ma pridelený NFC kľúč na bezkontaktné otváranie, formou pridelenej karty na recepcii, alebo špecifickým kódom v mobilnej aplikácii hostelu. Návštevník, ktorý ma k dispozícii smartphone s funkciou NFC vie svoje lôžko zamknúť/odmknúť priložením telefónu a zadaním PIN kódu lubovolnou formou odomýkania svojho smartphonu. Každé lôžko ma k dispozícii centrálné ovládanie vnútorného osvetlenia, smart TV, Bluetooth pripojenie, 3,5 jack konektor k prideleným slúchadlám z recepcie a ovládanie teploty so vzduchotechnikou. Návštevník ma taktiež k dispozícii dodatočný úložný priestor na zámok a cennosti v rámci lôžka.

STU Bratislava, Fakulta architektúry	
Predmet: 2_AT_A, Ateliér II Ateliérová tvorba	Akad. rok 2019/20
Téma: Hostel Štefaniková ul. Bratislava	
Študent: Bc. Marko Rimár	
Vedúci práce: Ing. arch. Eva Vojteková, PhD.	
Garant predmetu: doc. Ing. arch. Andrea Bacová, PhD.	

STU FA
Dátum: 25.5.2020
Mierka: M 1:25
Obsah: detail bunky
Č. výkresu: 20.



A1 Kapsulová izba typu A, pozostáva z 6 kapsulových lôžok, nachádza sa na poschodiach 3np,4np.

B1 Kapsulová izba typu B, pozostáva z 16 kapsulových lôžok, nachádza sa na poschodiach 4np,5np,6np.

C1 Kapsulová izba typu C, pozostáva z 16 kapsulových lôžok, nachádza sa na poschodiach 3np,4np,5np,6np. Poskytuje možnosť bezbarierového prístupu.

D1 Kapsulová izba typu B, pozostáva z 2 manželských lôžok pre páry, nachádza sa na poschodi 5np.

E1 Kapsulová izba typu B, tvorí samostatný apartmán s manželským lôžkom

➔ vstup do lôžka

2.PP, 1.PP - S.V - 3000, K.V - 3400
3.NP - 6.NP - S.V - 2650, K.V - 3400

1.NP, 2.NP - S.V - 3680, K.V - 4080

Podrobná schéma



STU Bratislava, Fakulta architektúry	
Predmet: 2_AT_A, Ateliér II Atelierová tvorba	Akad. rok 2019/20
Téma: Hostel Štefaniková ul. Bratislava	
Študent: Bc. Marko Rimár	
Vedúci práce: Ing. arch. Eva Vojteková, PhD.	
Garant predmetu: doc. Ing. arch. Andrea Bacová, PhD.	

STU FA	
Dátum:	25.5.2020
Mierka:	1:150
Obsah:	REZ A-A'
Č. výkresu:	21.



A1 Kapsulová izba typu A, pozostáva z 6 kapsulových lôžok, nachádza sa na poschodiach 3np,4np.

B1 Kapsulová izba typu B, pozostáva z 16 kapsulových lôžok, nachádza sa na poschodiach 4np,5np,6np.

C1 Kapsulová izba typu C, pozostáva z 16 kapsulových lôžok, nachádza sa na poschodiach 3np,4np,5np,6np. Poskytuje možnosť bezbarierového prístupu.

D1 Kapsulová izba typu B, pozostáva z 2 manželských lôžok pre páry, nachádza sa na poschodiach 5np.

E1 Kapsulová izba typu B, tvorí samostatný apartmán s manželským lôžkom

➔ vstup do lôžka

2.PP, 1.PP - S.V - 3000, K.V - 3400
3.NP - 6.NP - S.V - 2650, K.V - 3400

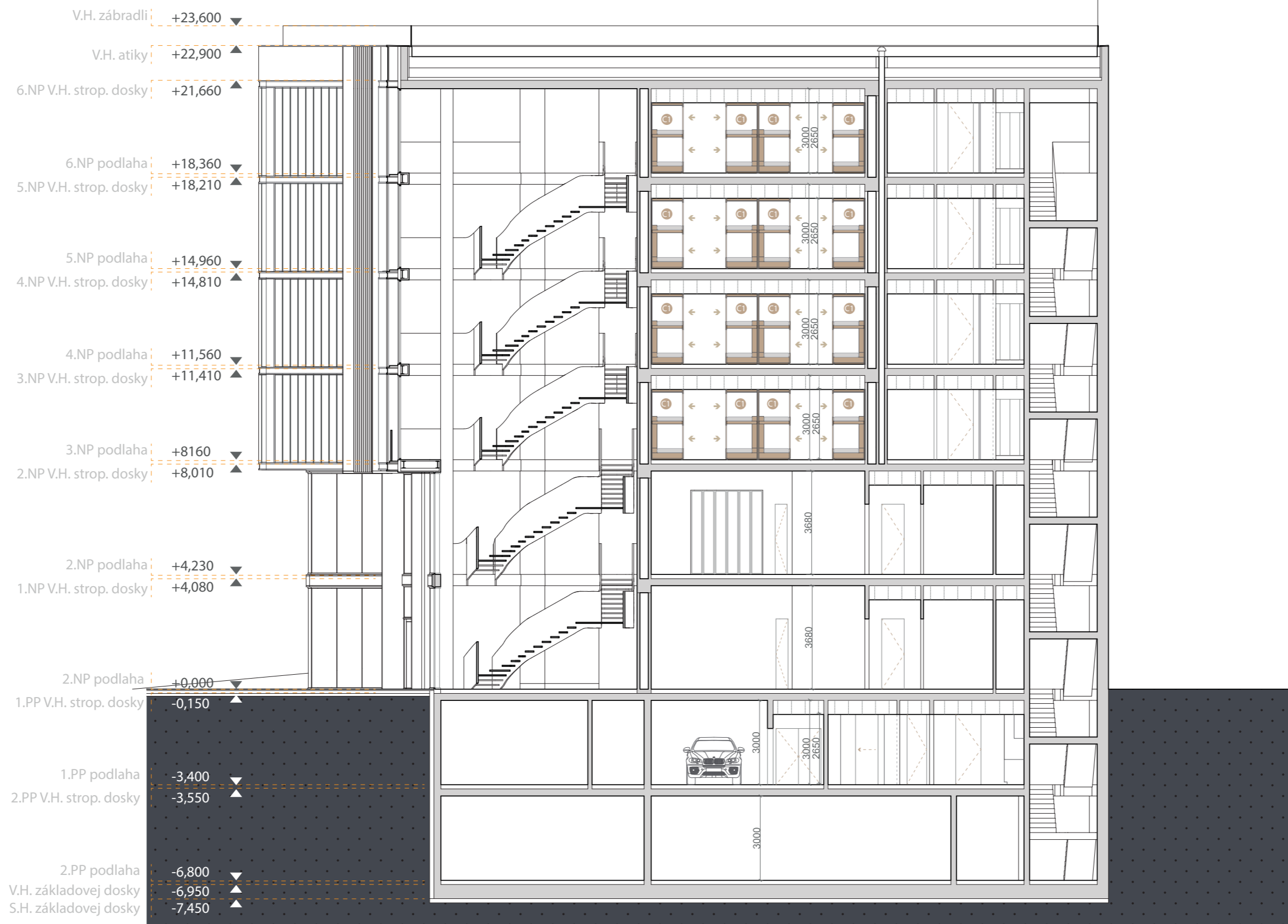
1.NP, 2.NP - S.V - 3680, K.V - 4080

Podrobnosť schéma



STU Bratislava, Fakulta architektúry	
Predmet: 2_AT_A, Ateliér II Ateliérová tvorba	Akad. rok 2019/20
Téma: Hostel Štefaniková ul. Bratislava	
Študent: Bc. Marko Rimár	
Vedúci práce: Ing. arch. Eva Vojteková, PhD.	
Garant predmetu: doc. Ing. arch. Andrea Bacová, PhD.	

STU FA
Dátum: 25.5.2020
Mierka: 1:150
Obsah: REZ B-B'
Č. výkresu: 22.



A1 Kapsulová izba typu A, pozostáva z 6 kapsulových lôžok, nachádza sa na poschodiach 3np,4np.

B1 Kapsulová izba typu B, pozostáva z 16 kapsulových lôžok, nachádza sa na poschodiach 4np,5np,6np.

C1 Kapsulová izba typu C, pozostáva z 16 kapsulových lôžok, nachádza sa na poschodiach 3np,4np,5np,6np. Poskytuje možnosť bezbarierového prístupu.

D1 Kapsulová izba typu B, pozostáva z 2 manželských lôžok pre páry, nachádza sa na poschodiach 5np.

E1 Kapsulová izba typu B, tvorí samostatný apartmán s manželským lôžkom

➔ vstup do lôžka

2.PP, 1.PP - S.V - 3000, K.V - 3400
3.NP - 6.NP - S.V - 2650, K.V - 3400

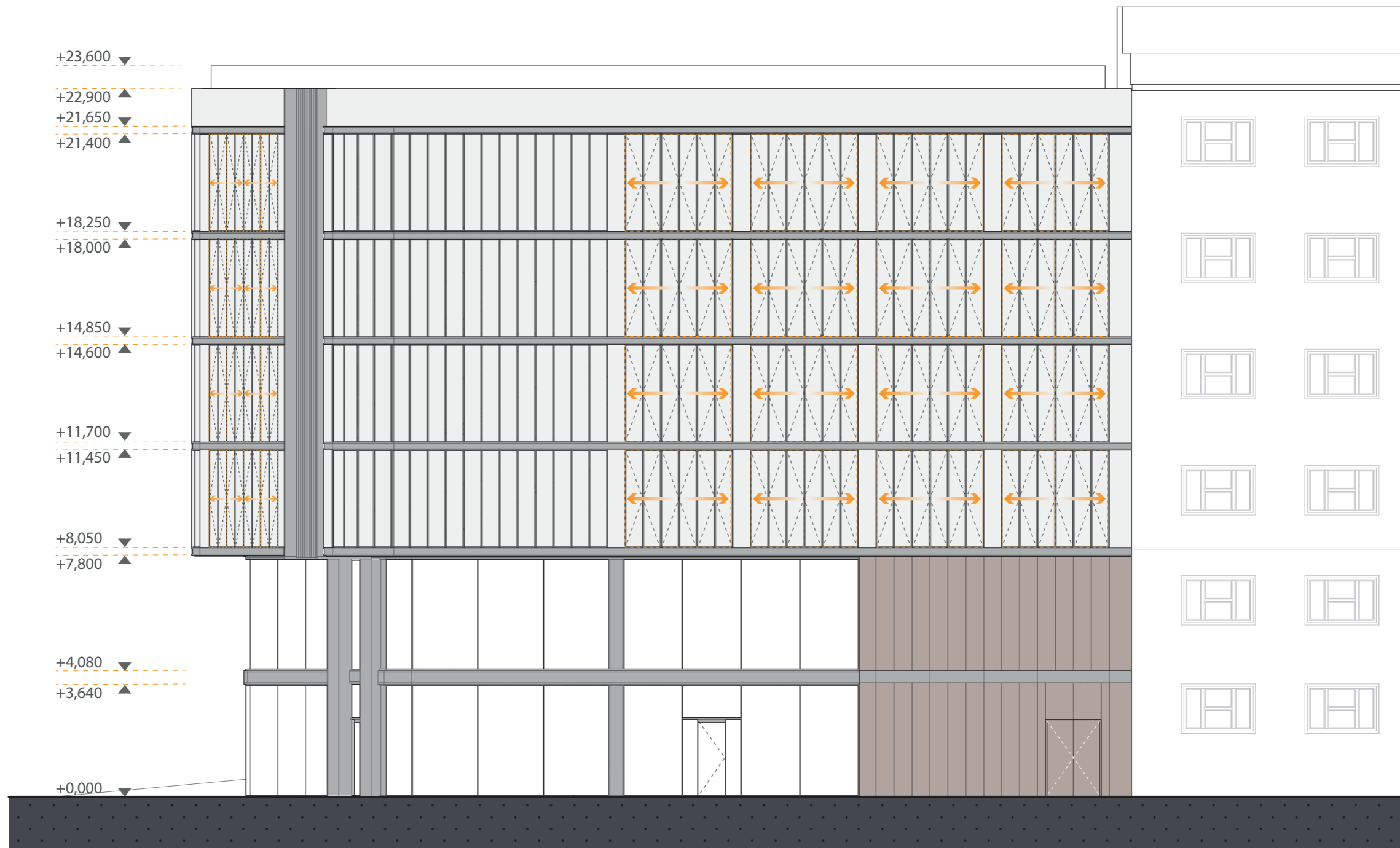
1.NP, 2.NP - S.V - 3680, K.V - 4080

Podrobná schéma



STU Bratislava, Fakulta architektúry	
Predmet: 2_AT_A, Ateliér II Atelierová tvorba	Akad. rok 2019/20
Téma: Hostel Štefaniková ul. Bratislava	
Študent: Bc. Marko Rimár	
Vedúci práce: Ing. arch. Eva Vojteková, PhD.	
Garant predmetu: doc. Ing. arch. Andrea Bacová, PhD.	

STU FA
Dátum: 25.5.2020
Mierka: 1:150
Obsah: REZ C-C'
Č. výkresu: 23.

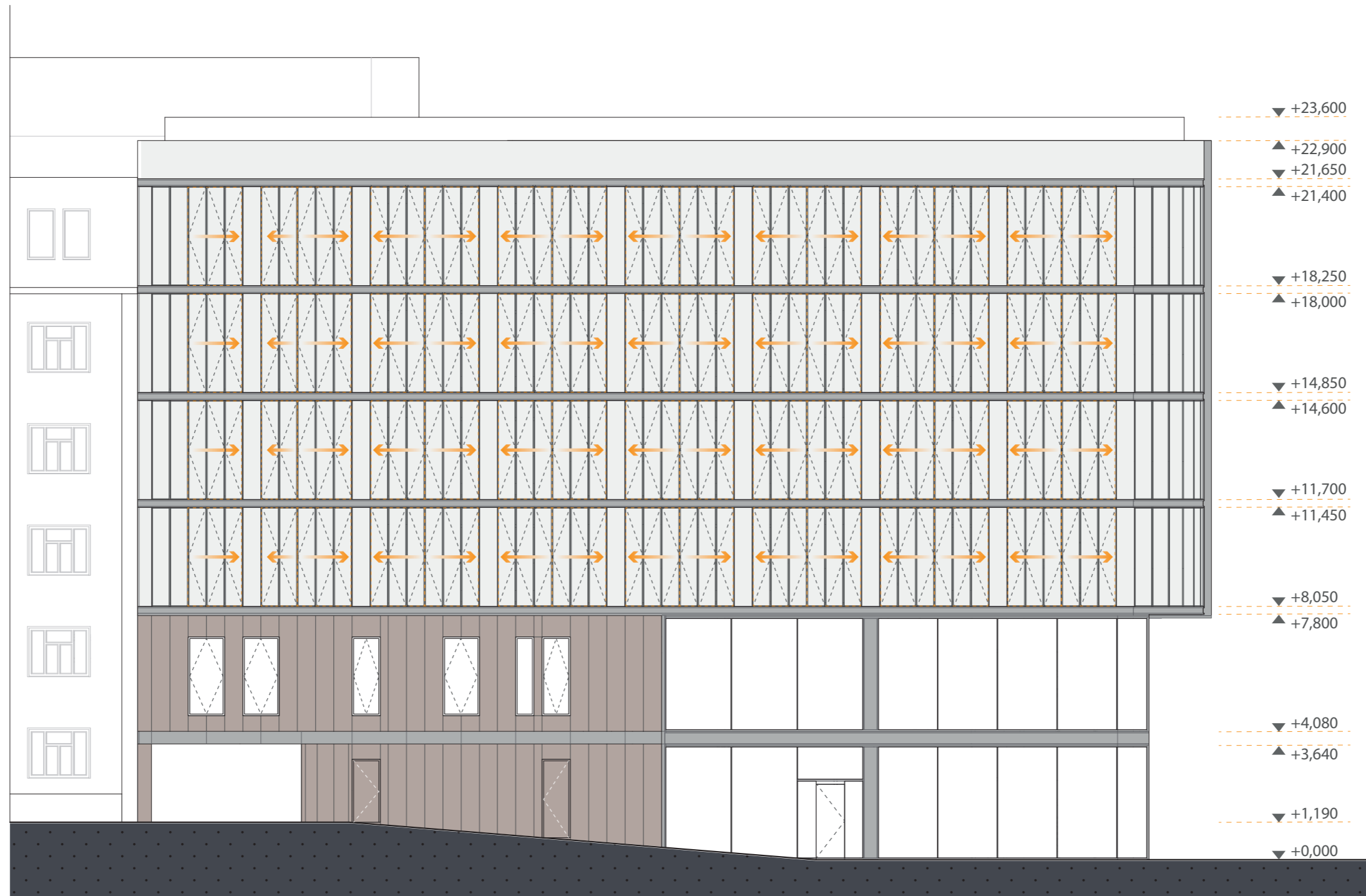


Podorysna schéma

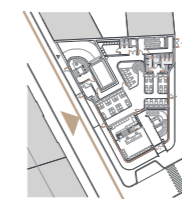


STU Bratislava, Fakulta architektúry	
Predmet: 2_AT_A, Ateliér II Atelierová tvorba	Akad. rok 2019/20
Téma: Hostel Štefaniková ul. Bratislava	
Študent: Bc. Marko Rimár	
Vedúci práce: Ing. arch. Eva Vojteková, PhD.	
Garant predmetu: doc. Ing. arch. Andrea Bacová, PhD.	

STU FA	
Dátum:	25.5.2020
Mierka:	1:150
Obsah:	V. POHĽAD
Č. výkresu:	24.



Podorysna schéma

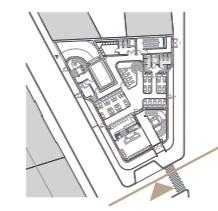


STU Bratislava, Fakulta architektúry	
Predmet: 2_AT_A, Ateliér II Atelierová tvorba	Akad. rok 2019/20
Téma: Hostel Štefaniková ul. Bratislava	
Študent: Bc. Marko Rimár	
Vedúci práce: Ing. arch. Eva Vojteková, PhD.	
Garant predmetu: doc. Ing. arch. Andrea Bacová, PhD.	

STU FA
Dátum: 25.5.2020
Mierka: 1:150
Obsah: Z. POHLAD
Č. výkresu: 25.

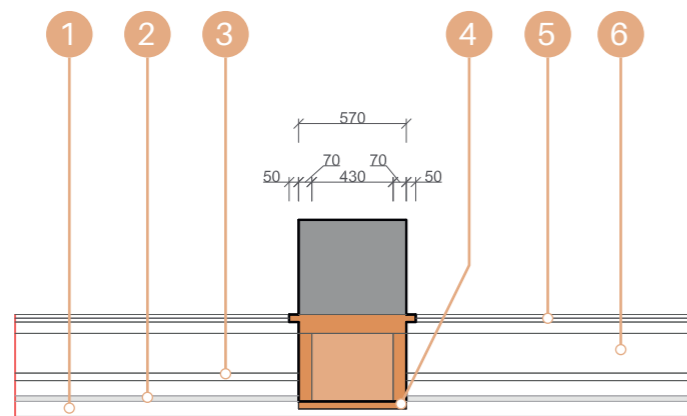


Podorysna schéma

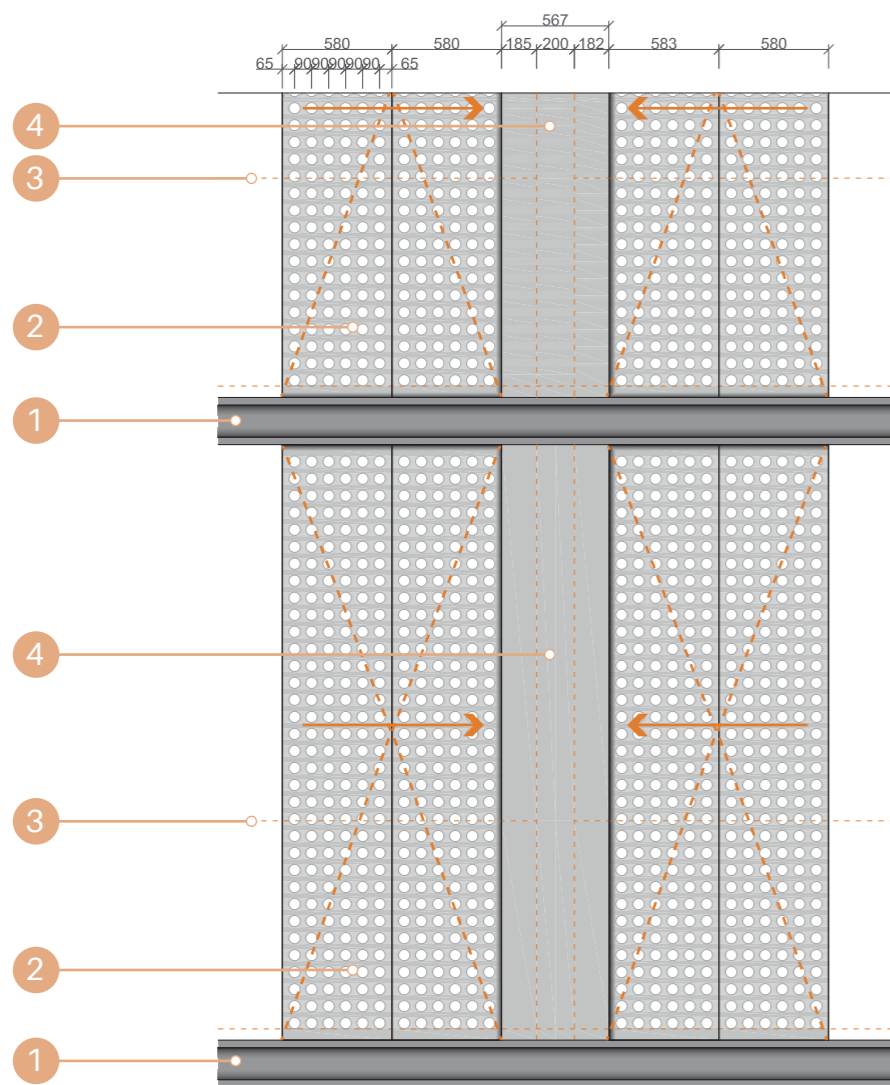


STU Bratislava, Fakulta architektúry	
Predmet: 2_AT_A, Ateliér II Atelierová tvorba	Akad. rok 2019/20
Téma: Hostel Štefaniková ul. Bratislava	
Študent: Bc. Marko Rimár	
Vedúci práce: Ing. arch. Eva Vojteková, PhD.	
Garant predmetu: doc. Ing. arch. Andrea Bacová, PhD.	

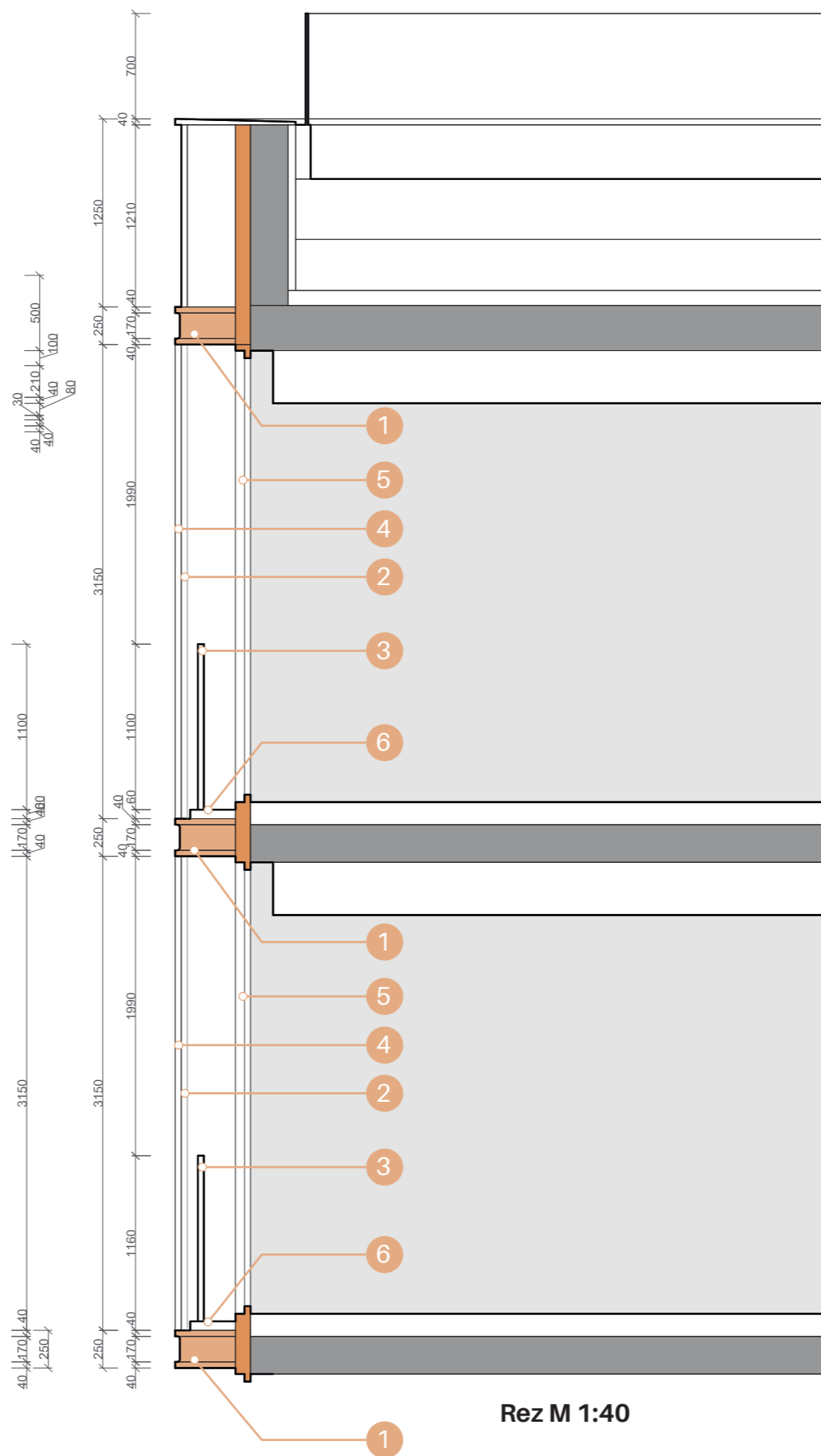
STU FA	
Dátum:	25.5.2020
Mierka:	1:150
Obsah:	J. POHLAD
Č. výkresu:	26.



Pôdorys M 1:40



Čelný pohľad M 1:40



Rez M 1:40

1 Ocelový, leštený U-profil s posuvným mechanizmom a uchytením posuvných segmentov fasády

2 Plechový perforovaný segment zo zliatiny titánu a nikla, uchytený na ocelovom ráme z dutinových profilov prierezu 25x25mm

3 Zábradlie z temperovaného monolitického skla

4 Plechový segment zo zliatiny titánu a nikla, s vnútorným ocelovým rámom z dutinových profilov pierezu 25x25mm

5 Transparentna fasáda s posuvnými dverami.

6 Roštová podlaha s protišmykovou laminátovou nášlapnou vrstvou.

Schematický detail riešenej fasády



Testovacia vizualizácia materiálu, s rozdielnymi svetelnými podmienkami.



Vizualizácia riešenej fasády

STU Bratislava, Fakulta architektúry		STU FA
Predmet: 2_AT_A, Ateliér II Atelierová tvorba	Akad. rok 2019/20	
Téma: Hostel Štefaniková ul. Bratislava	Dátum: 25.5.2020	Mierka: M 1:40
Študent: Bc. Marko Rimár	Obsah: Det. Fasáda	Č. výkresu: 27.
Vedúci práce: Ing. arch. Eva Vojteková, PhD.		
Garant predmetu: doc. Ing. arch. Andrea Bacová, PhD.		





