



VYHLIADKOVÁ VEŽA



ZADANIE: VYHLIADKOVÁ VEŽA

Vyhliadková veža nachádzajúca sa na bratislavskej kolibe na ulici sovia má jasný zámer. Sprístupniť výhľad na centrum mesta v už zastavanej časti Bratislavy a takisto ponúknuť občerstvenie turistom. Architektúra budovy je symetrická, z pôdorysu pripomína mesiac- symbol nového začiatku. Novým začiatkom možno vnímať pohľad na panorámu mesta, ktorá sa výrazne mení a formuje vďaka postupne pribúdajúcim výškovým budovám.

Koncepcia pôdorysu je jednoduchá a takisto symetrická, v strede sa nachádzajú verejné priestory a po bokoch priestory vyžadujúce väčšie súkromie, čo sa odrazí aj na presklenej fasáde. Schodišťa umiestnené po oboch bokoch budovy človeka navádzajú priamo na vyhliadkovú plošinu. Výška plošiny je postačujúcich 6,8m.

FAKULTA ARCHITEKTÚRY A DIZAJNU STU V BRATISLAVE		
ATELIÉR NAVRHOVANIA VII - MODUL M7	ZS 2020/2021	
VYHLIADKOVÁ VEŽA		
ÚSTAV KONŠTRUKCIÍ V ARCHITEKTÚRE A INŽINIERSKÝCH STAVIEB		
Študent:	NICOLETTE SOVIAROVÁ	Mierka:
Vedúci práce:	doc. Ing. arch. František Kalesný, PhD.	
Garant predmetu:	doc. Ing. arch. František Kalesný, PhD.	
Druh dokumentácie:	Architektonická štúdia	
Obsah výkresu:		Dátum: 21.12.2020



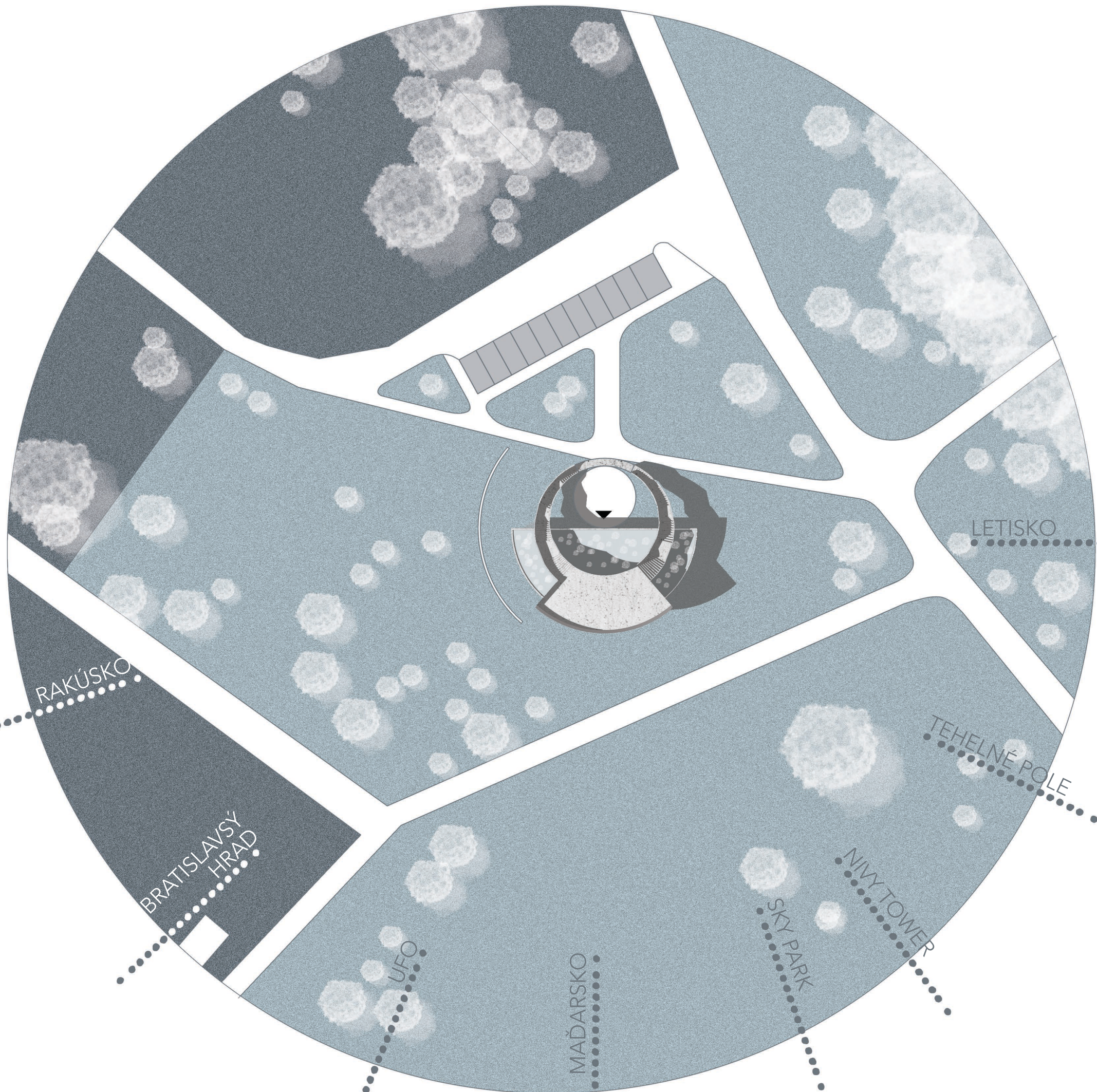
SITUÁCIA ŠIRŠÍCH VZŤAHOV M 1:5000

LEGENDA

-  RIEŠENÉ ÚZEMIE
-  TURISTICKÉ TRASY



FAKULTA ARCHITEKTÚRY A DIZAJNU STU V BRATISLAVE		 
ATELIÉR NAVRHOVANIA VII - MODUL M7	ZS 2020/2021	
VYHLIADKOVÁ VEŽA		
ÚSTAV KONŠTRUKCIÍ V ARCHITEKTÚRE A INŽINIERSKÝCH STAVIEB		
Študent:	NICOLETTE SOVIAROVÁ	Mierka:
Vedúci práce:	doc. Ing. arch. František Kalesný, PhD.	
Garant predmetu:	doc. Ing. arch. František Kalesný, PhD.	
Druh dokumentácie:	Architektonická štúdia	
Obsah výkresu:		Dátum: 21.12.2020



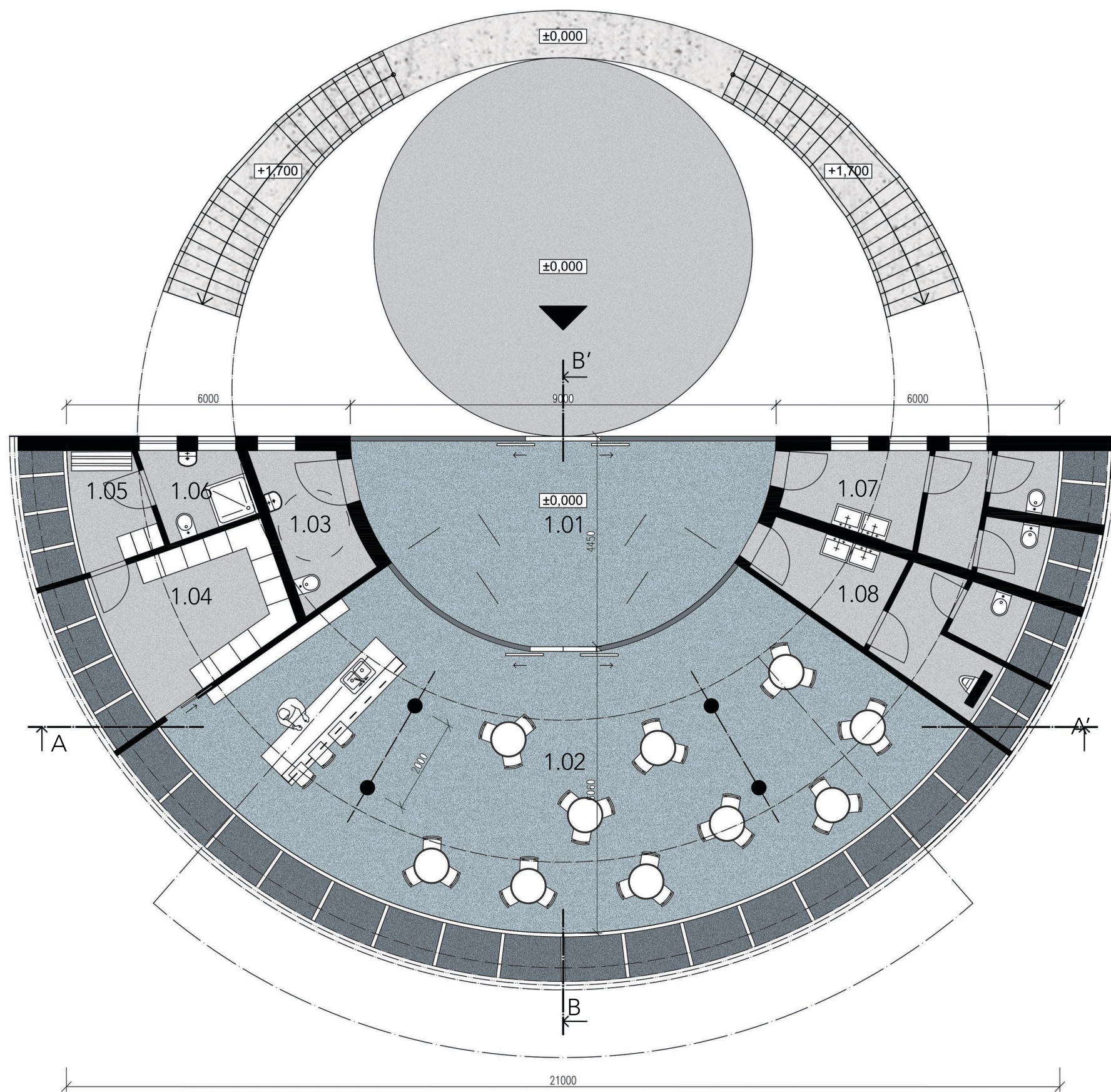
SITUÁCIA M 1:500

LEGENDA

- SÚKROMNÉ POZEMKY
- ZELEŇ
- SPEVNENÉ PLOCHY



FAKULTA ARCHITEKTÚRY A DIZAJNU STU V BRATISLAVE		
ATELIÉR NAVRHOVANIA VII - MODUL M7	ZS 2020/2021	
VYHLIADKOVÁ VEŽA ÚSTAV KONŠTRUKCIÍ V ARCHITEKTÚRE A INŽINIERSKÝCH STAVIEB		Mierka:
Študent: NICOLETTE SOVIAROVÁ		
Vedúci práce:	doc. Ing. arch. František Kalesný, PhD.	
Garant predmetu:	doc. Ing. arch. František Kalesný, PhD.	
Druh dokumentácie:	Architektonická štúdia	
Obsah výkresu:		Dátum: 21.12.2020



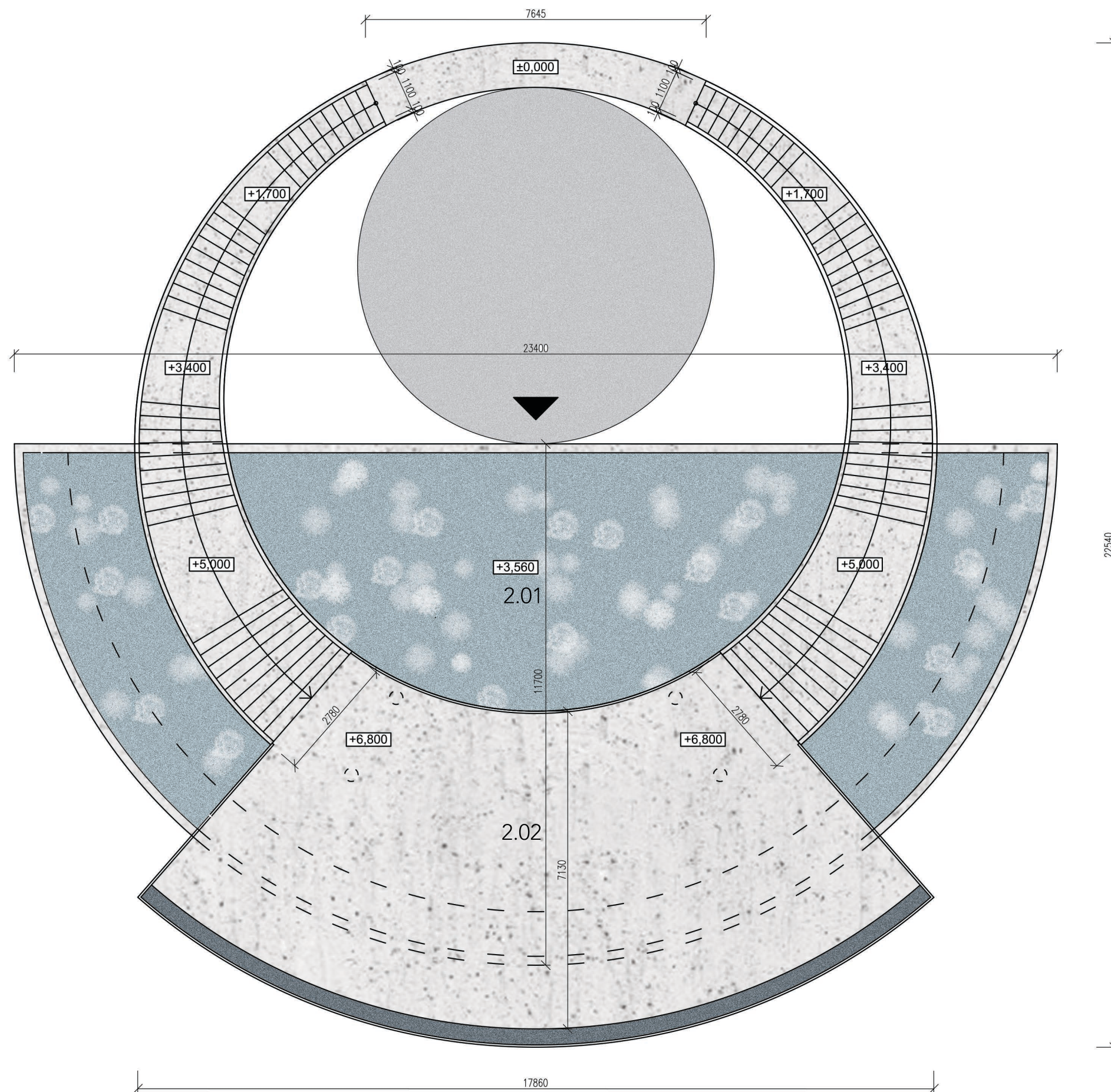
PÔDORYS 1.N.P. 1:100

LEGENDA

1.01	VSTUPNÁ HALA S GALÉRIOU	30,2	m ²
1.02	KAVIAREŇ	74,8	m ²
1.03	WC PRE IMOBILNÝCH	5,25	m ²
1.04	SKLAD	11	m ²
1.05	ŠATŇA	3,9	m ²
1.06	HYGIENA	3,45	m ²
1.07	WC ŽENY	11,5	m ²
1.08	WC MUŽI	11,3	m ²



FAKULTA ARCHITEKTÚRY A DIZAJNU STU V BRATISLAVE		
ATELIÉR NAVRHOVANIA VII - MODUL M7	ZS 2020/2021	
VYHLIADKOVÁ VEŽA ÚSTAV KONŠTRUKCIÍ V ARCHITEKTÚRE A INŽINIERSKÝCH STAVIEB		
Študent: NICOLETTE SOVIAROVÁ		Mierka:
Vedúci práce:	doc. Ing. arch. František Kalesný, PhD.	
Garant predmetu:	doc. Ing. arch. František Kalesný, PhD.	
Druh dokumentácie:	Architektonická štúdia	
Obsah výkresu:		Dátum: 21.12.2020



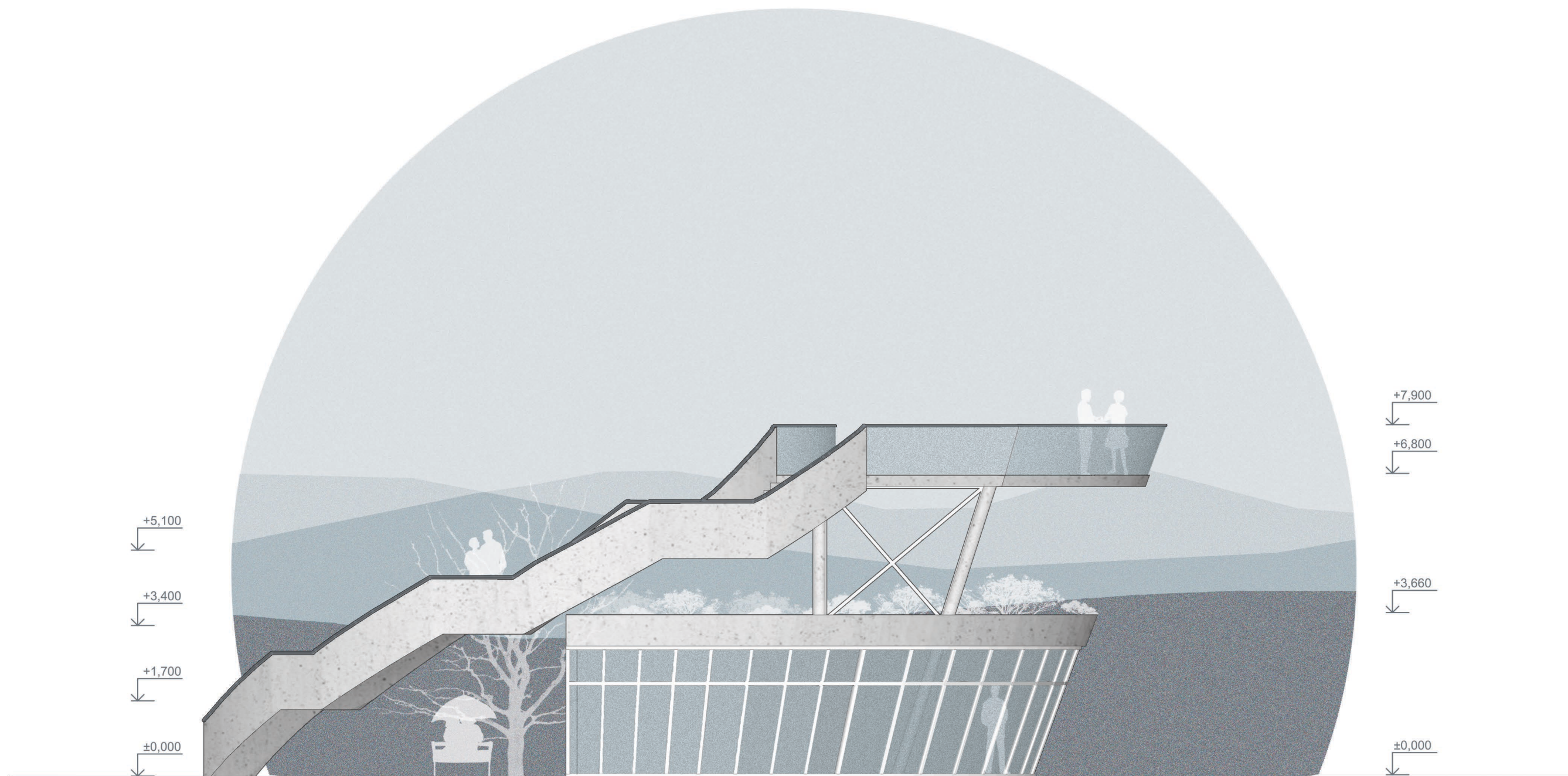
PÔDORYS 2.N.P. 1:100

LEGENDA

2.01	ZELENÁ STRECHA	203 m ²
2.02	VÝHLIADKOVÁ PLOŠINA	97,8 m ²

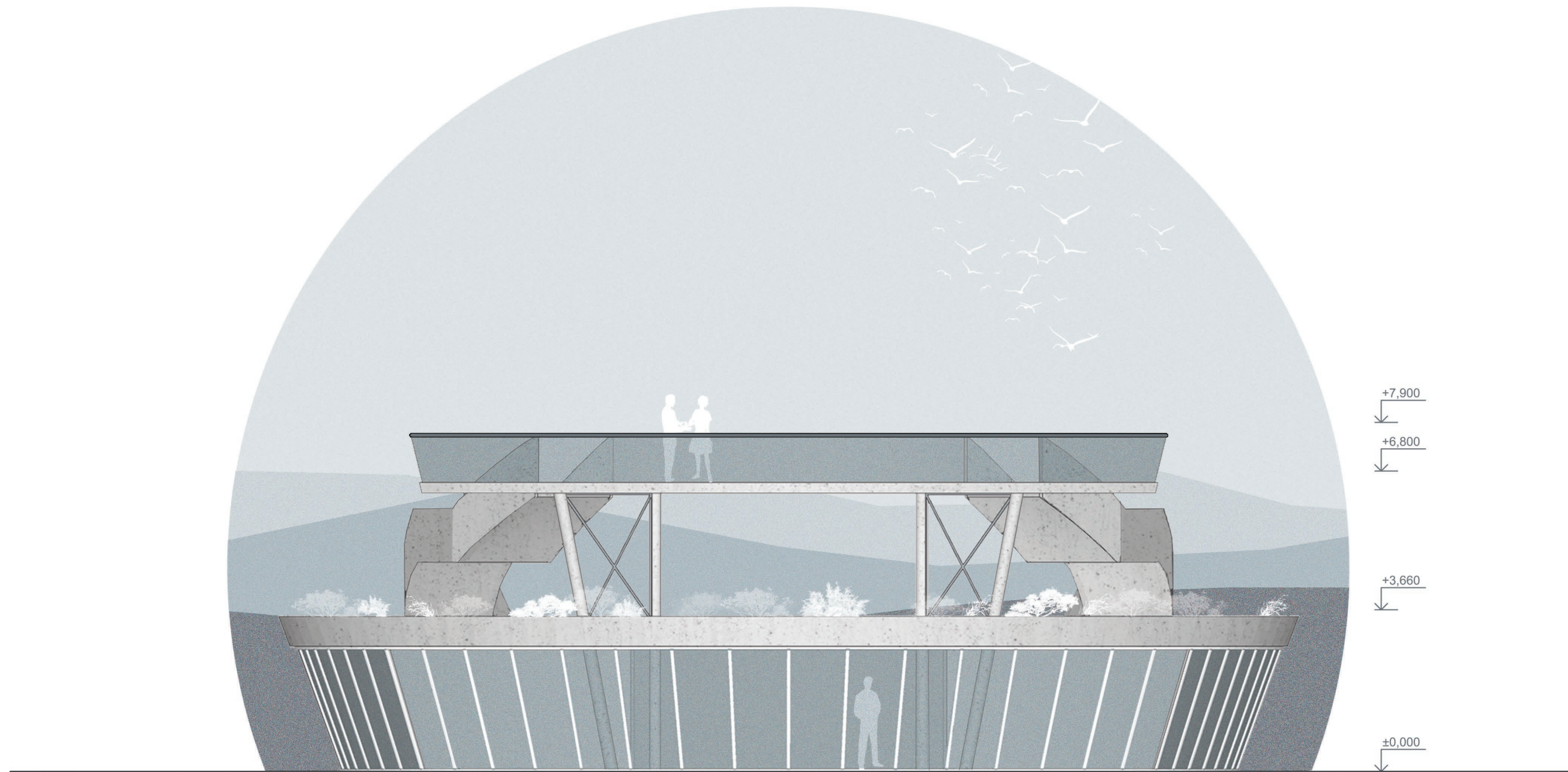


FAKULTA ARCHITEKTÚRY A DIZAJNU STU V BRATISLAVE		
ATELIÉR NAVRHOVANIA VII - MODUL M7	ZS 2020/2021	
VÝHLIADKOVÁ VEŽA ÚSTAV KONŠTRUKCIÍ V ARCHITEKTÚRE A INŽINIERSKÝCH STAVIEB		
Študent: NICOLETTE SOVIAROVÁ		Mierka:
Vedúci práce:	doc. Ing. arch. František Kalesný, PhD.	
Garant predmetu:	doc. Ing. arch. František Kalesný, PhD.	
Druh dokumentácie:	Architektonická štúdia	
Obsah výkresu:		Dátum: 21.12.2020



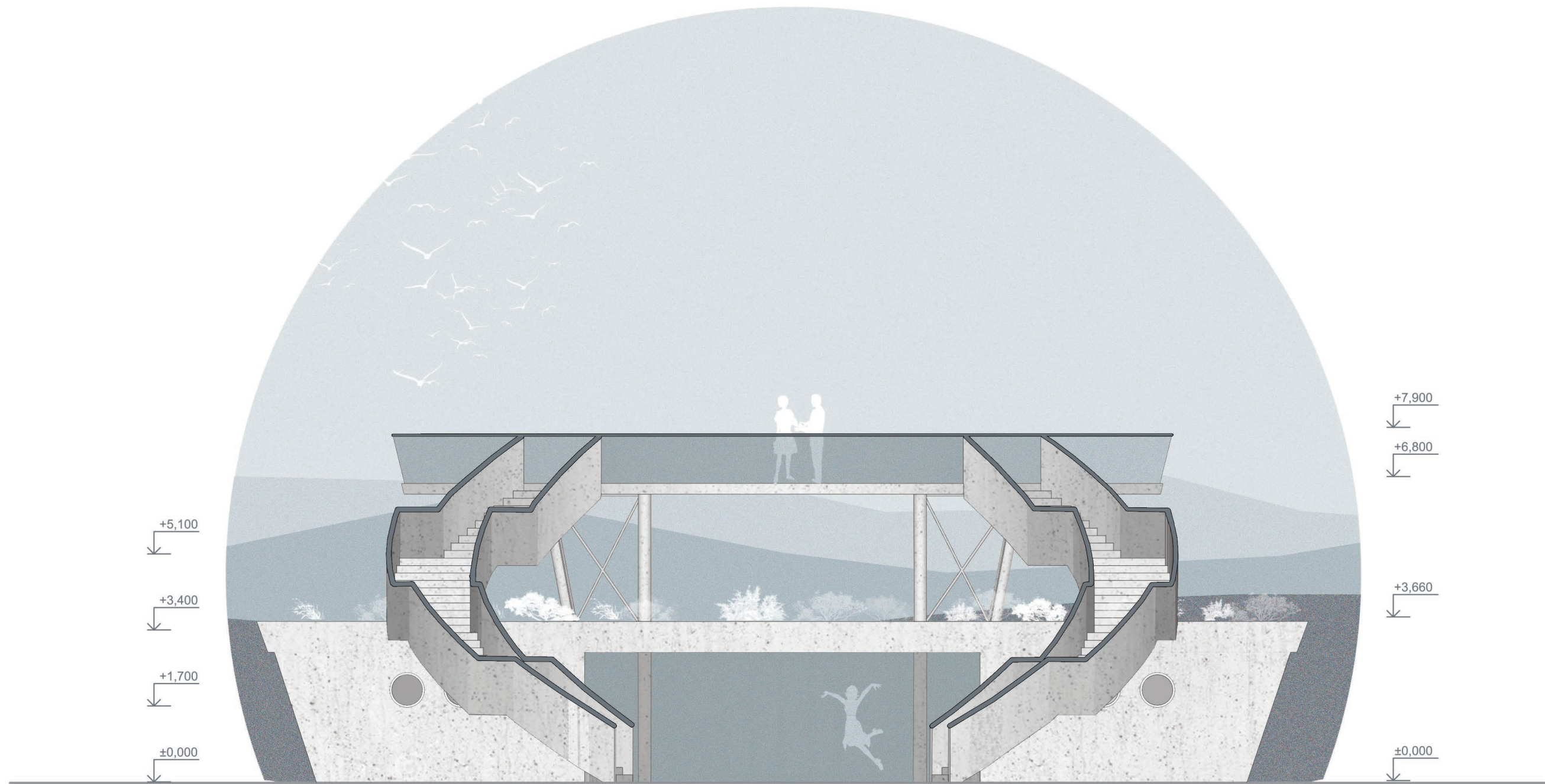
ZÁPADNÝ POHĽAD 1:100

FAKULTA ARCHITEKTÚRY A DIZAJNU STU V BRATISLAVE		 STU FAD
ATELIÉR NAVRHOVANIA VII - MODUL M7	ZS 2020/2021	
VYHLIADKOVÁ VEŽA		
ÚSTAV KONŠTRUKCIÍ V ARCHITEKTÚRE A INŽINIERSKÝCH STAVIEB		
Študent: NICOLETTE SOVIAROVÁ		Mierka:
Vedúci práce:	doc. Ing. arch. František Kalesný, PhD.	
Garant predmetu:	doc. Ing. arch. František Kalesný, PhD.	
Druh dokumentácie:	Architektonická štúdia	
Obsah výkresu:		Dátum: 21.12.2020



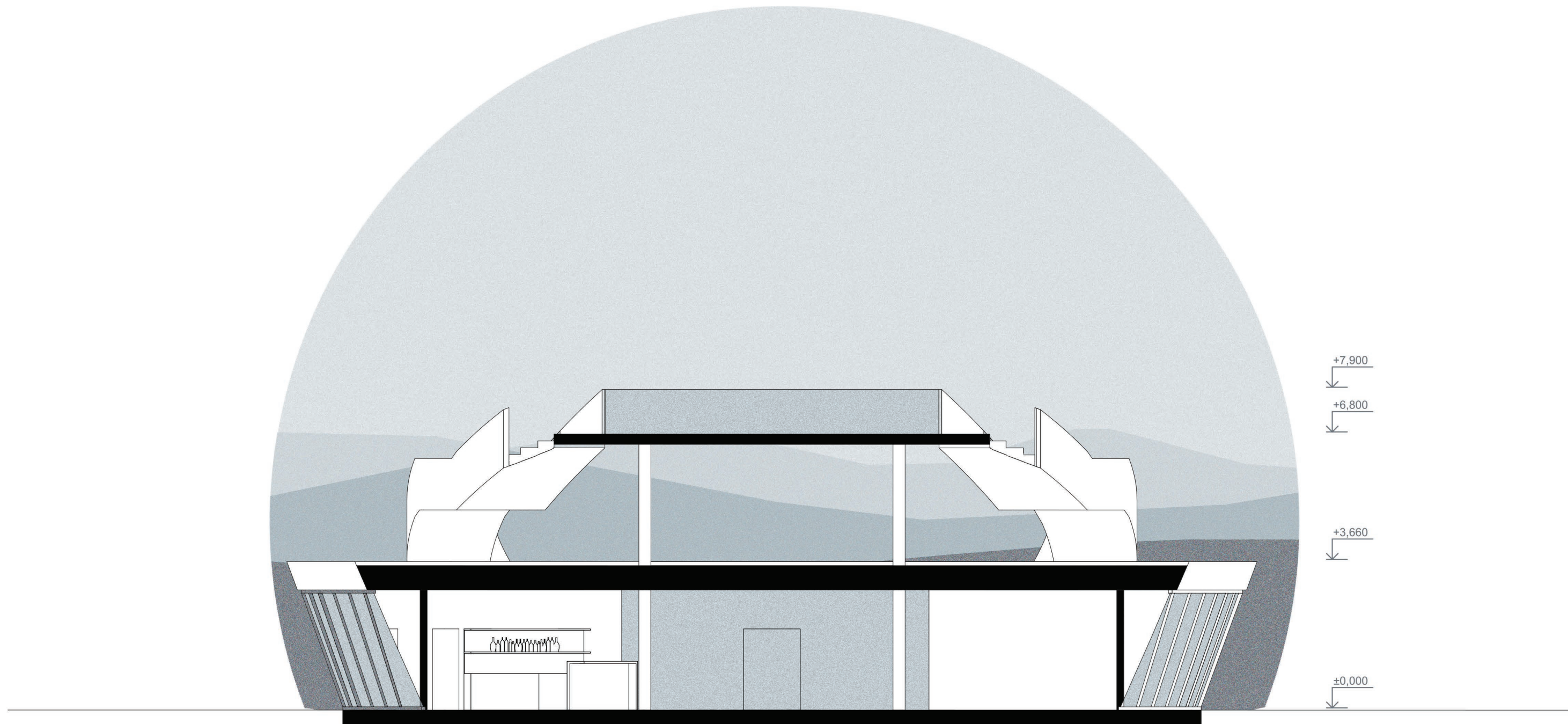
JUŽNÝ POHĽAD M 1:100

FAKULTA ARCHITEKTÚRY A DIZAJNU STU V BRATISLAVE		 STU FAD
ATELIÉR NAVRHOVANIA VII - MODUL M7	ZS 2020/2021	
VYHLIADKOVÁ VEŽA		
ÚSTAV KONŠTRUKCIÍ V ARCHITEKTÚRE A INŽINIERSKÝCH STAVIEB		
Študent: NICOLETTE SOVIAROVÁ		Mierka:
Vedúci práce:	doc. Ing. arch. František Kalesný, PhD.	
Garant predmetu:	doc. Ing. arch. František Kalesný, PhD.	
Druh dokumentácie:	Architektonická štúdia	
Obsah výkresu:		Dátum: 21.12.2020



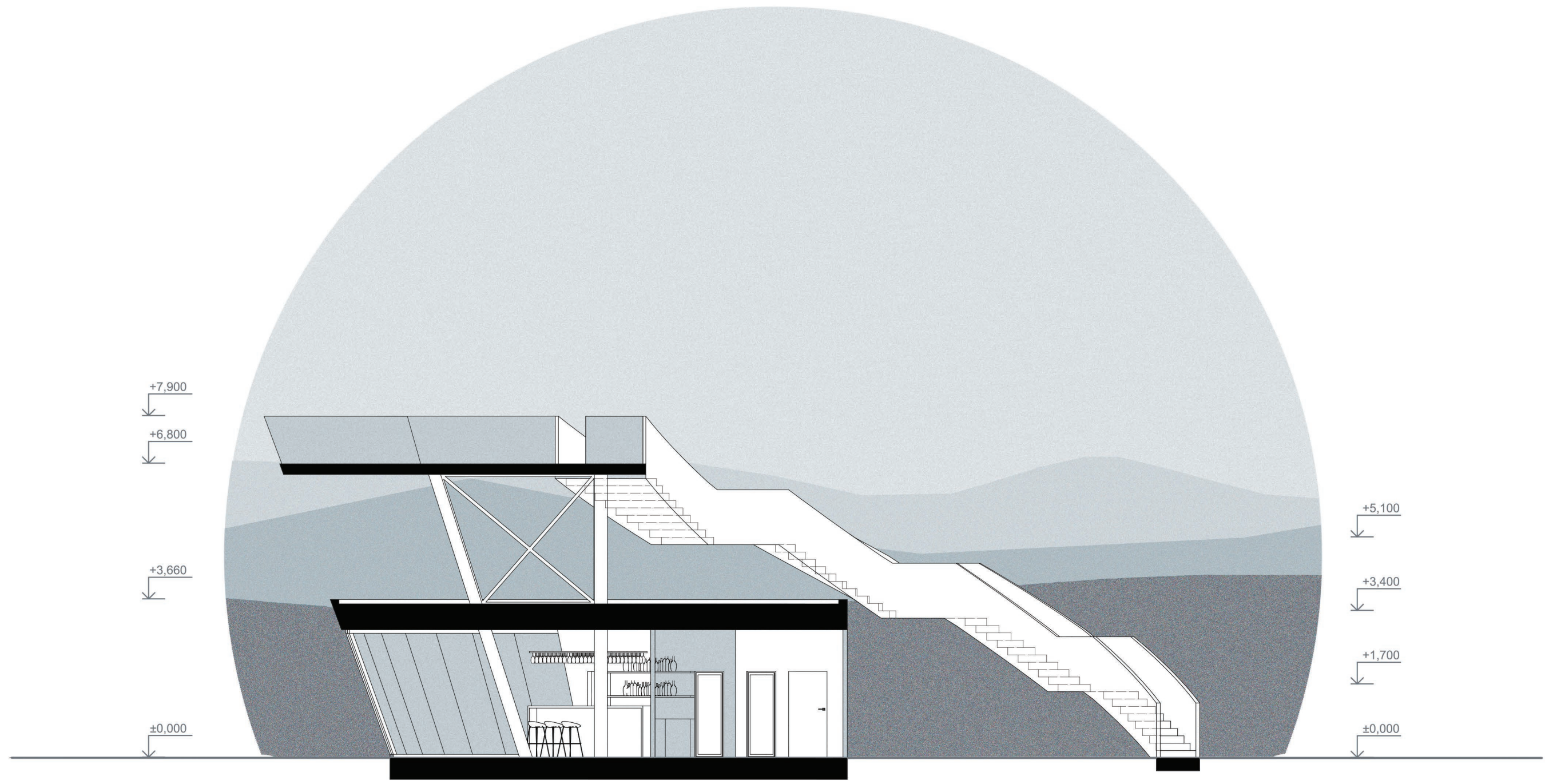
SEVERNÝ POHĽAD M 1:100

FAKULTA ARCHITEKTÚRY A DIZAJNU STU V BRATISLAVE		
ATELIÉR NAVRHOVANIA VII - MODUL M7	ZS 2020/2021	
VYHLADKOVÁ VEŽA ÚSTAV KONŠTRUKCIÍ V ARCHITEKTÚRE A INŽINIERSKÝCH STAVIEB		
Študent: NICOLETTE SOVIAROVÁ		Mierka:
Vedúci práce:	doc. Ing. arch. František Kalesný, PhD.	
Garant predmetu:	doc. Ing. arch. František Kalesný, PhD.	
Druh dokumentácie:	Architektonická štúdia	
Obsah výkresu:		Dátum: 21.12.2020



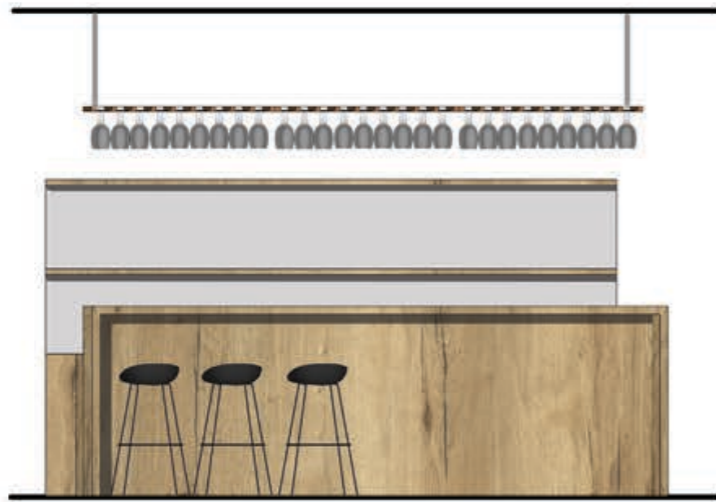
REZ A-A' M 1:100

FAKULTA ARCHITEKTÚRY A DIZAJNU STU V BRATISLAVE		 STU FAD
ATELIÉR NAVRHOVANIA VII - MODUL M7	ZS 2020/2021	
VYHLIADKOVÁ VEŽA ÚSTAV KONŠTRUKCIÍ V ARCHITEKTÚRE A INŽINIERSKÝCH STAVIEB		
Študent: NICOLETTE SOVIAROVÁ		Mierka:
Vedúci práce:	doc. Ing. arch. František Kalesný, PhD.	
Garant predmetu:	doc. Ing. arch. František Kalesný, PhD.	
Druh dokumentácie:	Architektonická štúdia	
Obsah výkresu:		Dátum: 21.12.2020

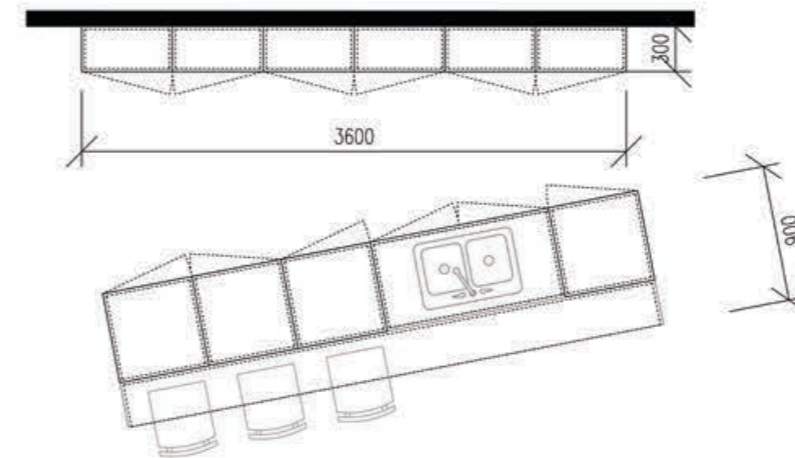


REZ B-B' M 1:100

FAKULTA ARCHITEKTÚRY A DIZAJNU STU V BRATISLAVE		 STU FAD
ATELIÉR NAVRHOVANIA VII - MODUL M7	ZS 2020/2021	
VYHLIADKOVÁ VEŽA ÚSTAV KONŠTRUKCIÍ V ARCHITEKTÚRE A INŽINIERSKÝCH STAVIEB		Mierka:
Študent: NICOLETTE SOVIAROVÁ		
Vedúci práce:	doc. Ing. arch. František Kalesný, PhD.	
Garant predmetu:	doc. Ing. arch. František Kalesný, PhD.	
Druh dokumentácie:	Architektonická štúdia	
Obsah výkresu:		Dátum: 21.12.2020



REZOPOHĽAD B-B' M 1:50



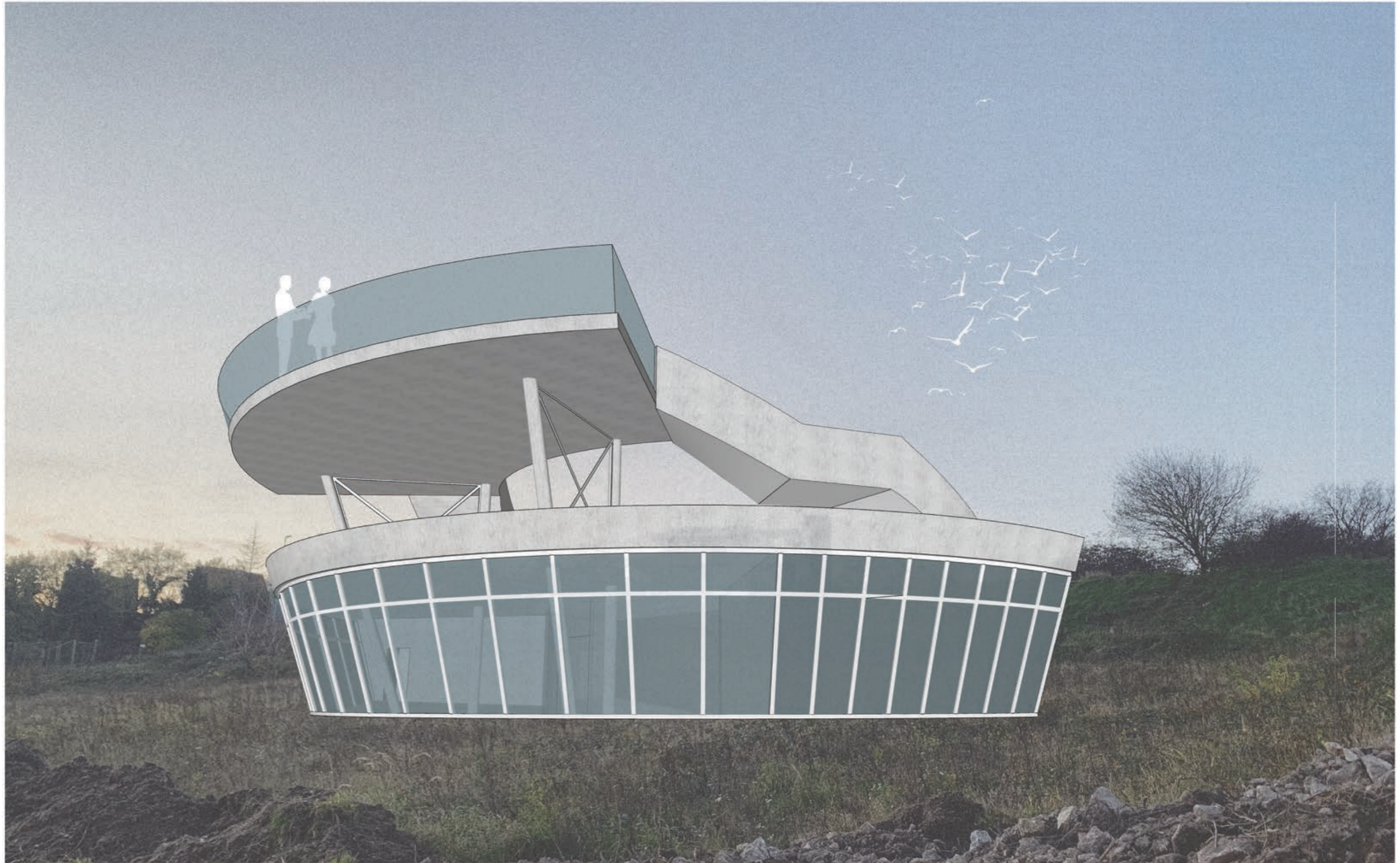
PÔDORYS M 1:50



REZOPOHĽAD A-A' M 1:50

MIERKOVÉ PREHĽBENIE M 1:50

FAKULTA ARCHITEKTÚRY A DIZAJNU STU V BRATISLAVE		
ATELIÉR NAVRHOVANIA VII - MODUL M7	ZS 2020/2021	
VYHLADKOVÁ VEŽA ÚSTAV KONŠTRUKCIÍ V ARCHITEKTÚRE A INŽINIERSKÝCH STAVIEB		
Študent:	NICOLETTE SOVIAROVÁ	Mierka:
Vedúci práce:	doc. Ing. arch. František Kalesný, PhD.	
Garant predmetu:	doc. Ing. arch. František Kalesný, PhD.	
Druh dokumentácie:	Architektonická štúdia	
Obsah výkresu:		Dátum: 21.12.2020



FAKULTA ARCHITECTÚRY A DIZAJNU STU V BRATISLAVE		ZS 2020/2021	STU FAD
ATELIÉR NAVRHOVANIA VII - MODUL M7			
VYHLADKOVÁ VEŽA ÚSTAV KONŠTRUKCIÍ V ARCHITECTÚRE A INŽINIERSKÝCH STAVIEB			Mierka:
Študent: NICOLETTE SOVIAROVÁ			
Vedúci práce:	doc. Ing. arch. František Kalesný, PhD.		
Garant predmetu:	doc. Ing. arch. František Kalesný, PhD.		
Druh dokumentácie:	Architektonická štúdia		
Obsah výkresu:			Dátum: 21.12.2020



FAKULTA ARCHITECTÚRY A DIZAJNU STU V BRATISLAVE		STU FAD
ATELIÉR NAVRHOVANIA VII - MODUL M7	ZS 2020/2021	
VYHLADKOVÁ VEŽA		
OSTAV KONŠTRUKCÍ V ARCHITECTÚRE A INŽINERSKÝCH STAVIEB		
Študent:	NICOLETTE SOVVAROVÁ	Mierka:
Vedúci práce:	doc. Ing. arch. František Kalesný, PhD.	
Garant predmetu:	doc. Ing. arch. František Kalesný, PhD.	
Druh dokumentácie:	Architektonická štúdia	
Obsah výkresu:		Dátum: 21.12.2020