



# OSOBNÝ PRÍSTAV

Bc. Veronika Slížová  
VA FUZO  
ATIII

Projekt architektonickej štúdie rieši rekonštrukciu Osobného prístavu v Bratislave. Cieľom projektu bolo vytvoriť reprezentatívny charakter stavby, ktorá zároveň slúži ako "vstupná brána" pre turistov prichádzajúcich do mesta lodnou dopravou.

Prístav sa nachádza na Fajnorovom nábreží v Bratislave. Panorámu za ním tvorí historická zástavba Slovenského národného múzea a Strednej priemyselnej školy strojníckej.

Vo svojom návrhu som zohľadnila existujúci nosný systém aj celkový výraz a pôdorys budovy. Rovnako zohľadňujem pôvodné použité materiály, ktorými sú sklo, mramor a hliník, a v značnej miere sú v návrhu obdobne zastúpené. Značnú časť objektu tvorí ľahký obvodový plášť, ktorý priestor opticky otvára a zároveň nadväzuje na pôvodný raster. Zasklené plochy dopĺňam o tieniace lamely. Plné plochy sú obložené kamenným obkladom. Škálu použitých povrchových materiálov dopĺňa biela omietka a pohľadový betón, ktoré zvýraznia jednoduché a čisté línie objektu.

Na prvom nadzemnom podlaží navrhujem celkové zázemie prístavu, veľkorysú halu, ktorá slúži na odbavenie cestujúcich, predaj lístkov, info centrum či obchod. Samostatná časť podlažia slúži ako prenajímateľný priestor.

Druhé nadzemné podlažie tvorí administratíva prístavu a reštaurácia s variabilným spoločensko-výstavným priestorom.

Ako prístavbu navrhujem ustúpené menšie tretie nadzemné podlažie, ktoré tvorí kaviareň/bar, s priamym vstupom na strechu, ponúkajúcu návštevníkom výhľady na panorámu mesta. Časť strechy je riešená ako pobytová, a časť ako extenzívna zeleň.

Podzemné podlažie slúži ako technické zázemie a sklady.

Objekt má po rekonštrukcii spĺňať reprezentatívny charakter, podporiť turizmus v meste, a zároveň byť otvorený novonavrhanými prevádzkami aj domácim obyvateľom hlavného mesta.



ROK VÝSTAVBY\_1968

LOKALITA\_Fajnorovo nábrežie Bratislava

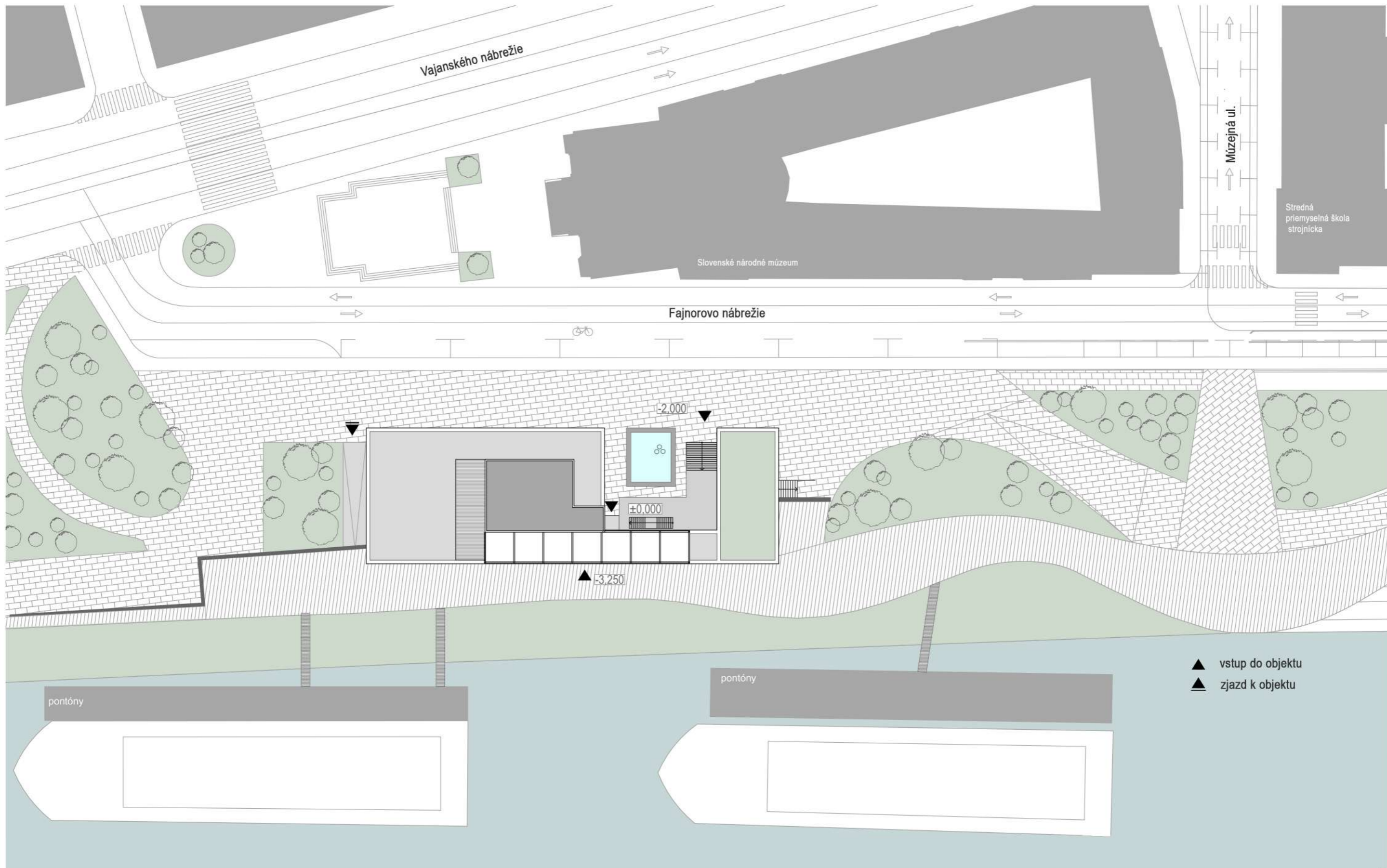
AUTOR\_projektanti firmy EM-31 z Budapešti

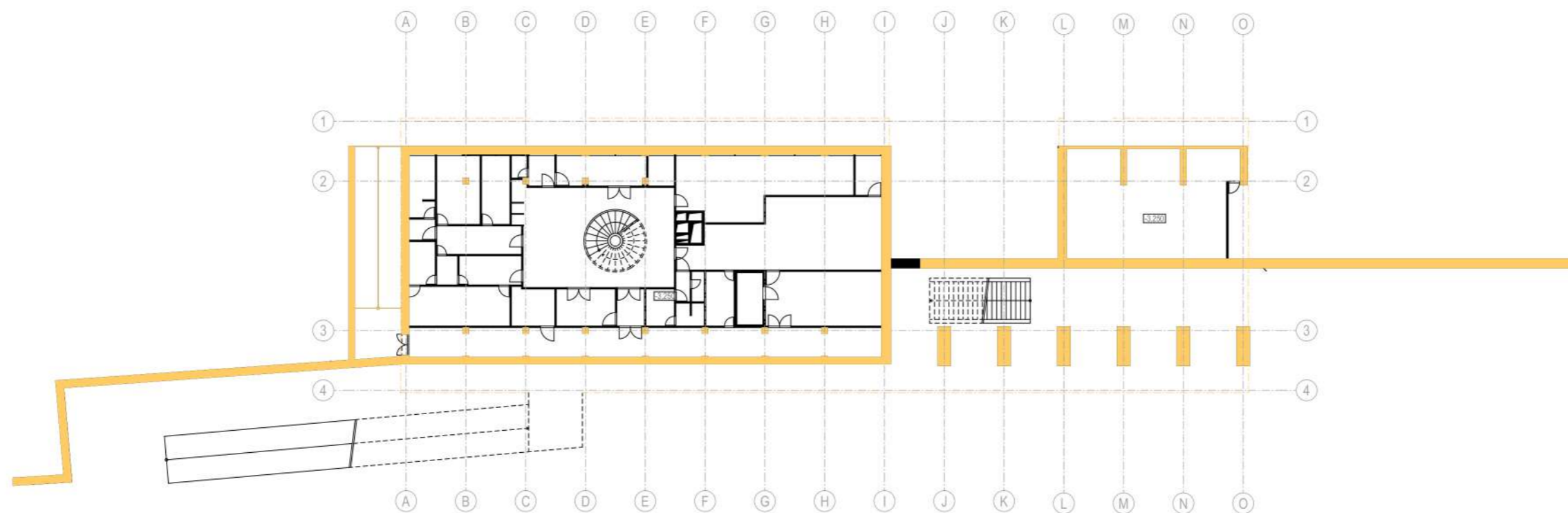




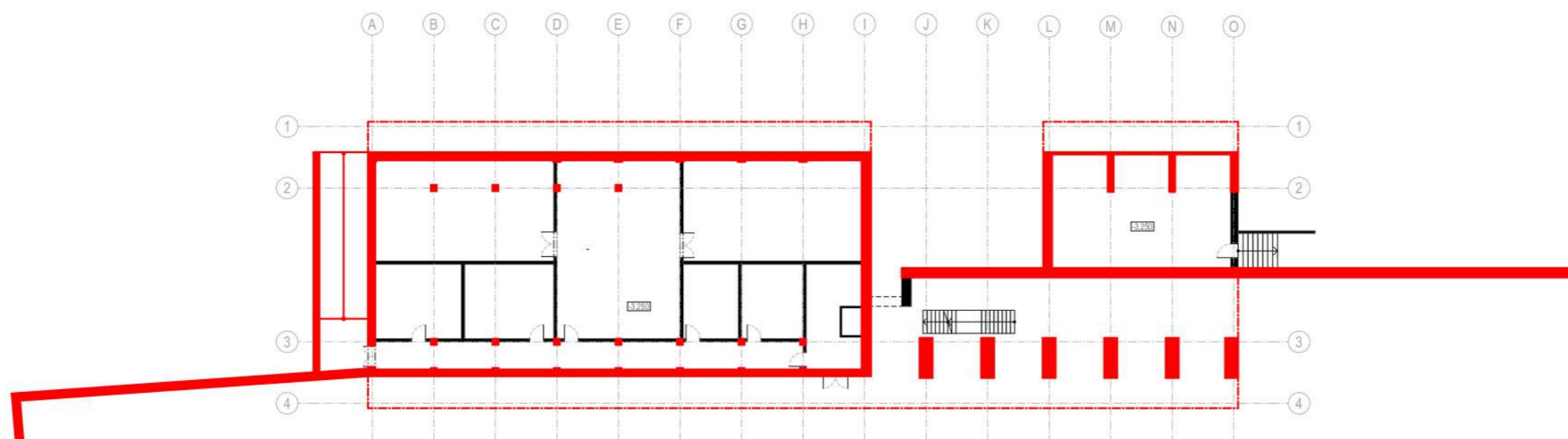






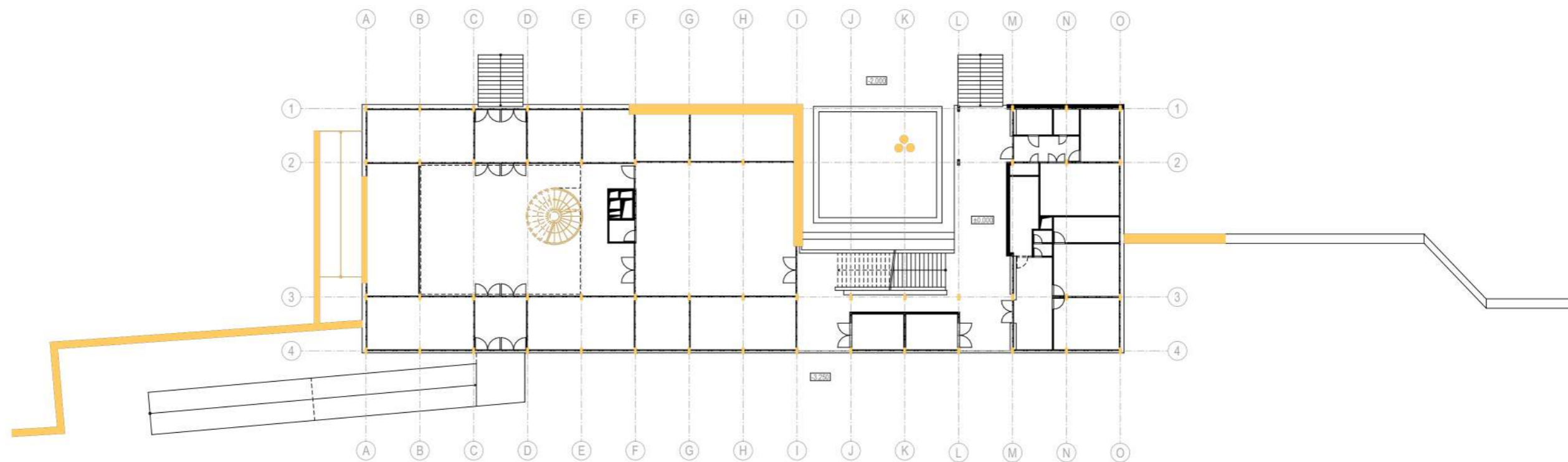


PŮVODNÝ STAV



NAVRHOVANÝ STAV





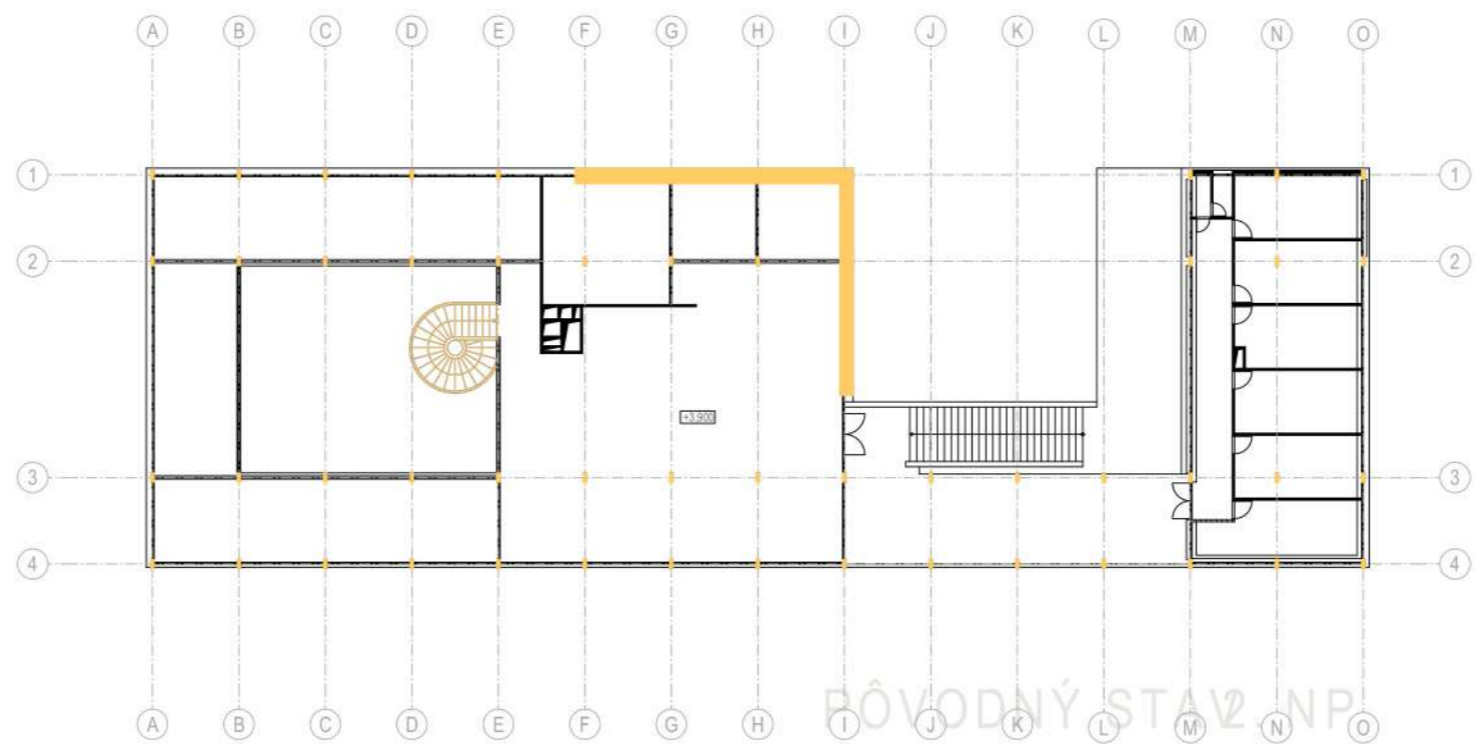
PŮVODNÝ STAV



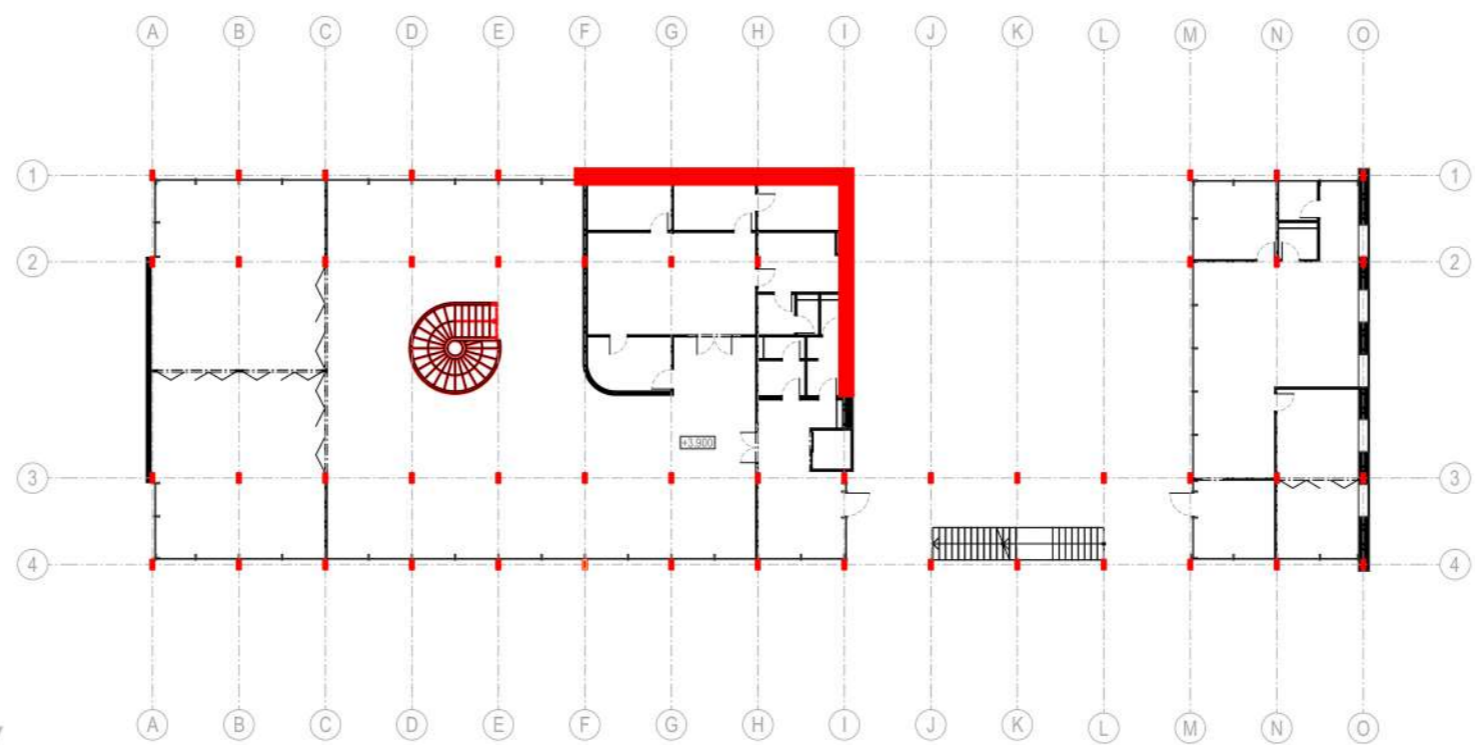
NAVRHOVANÝ STAV







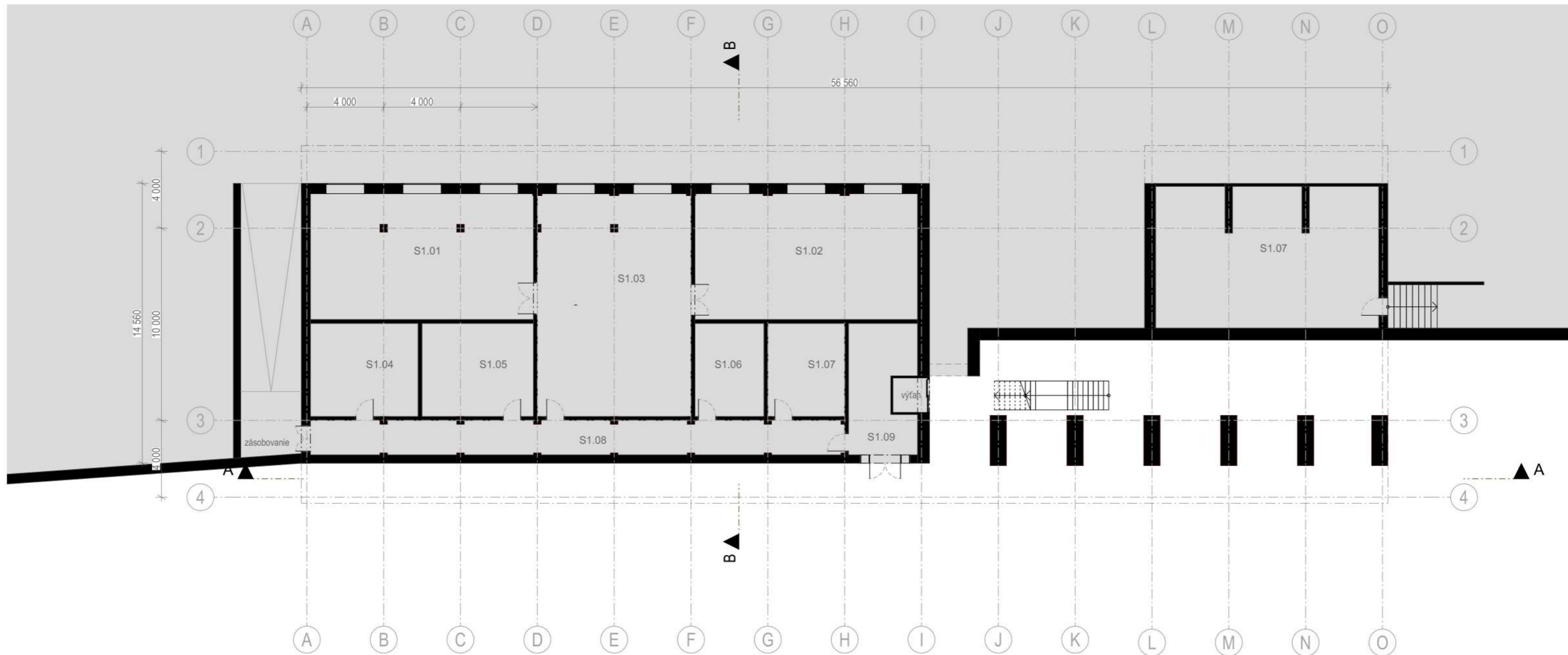
PŮVODNÝ STAV



NAVRHOVANÝ STAV



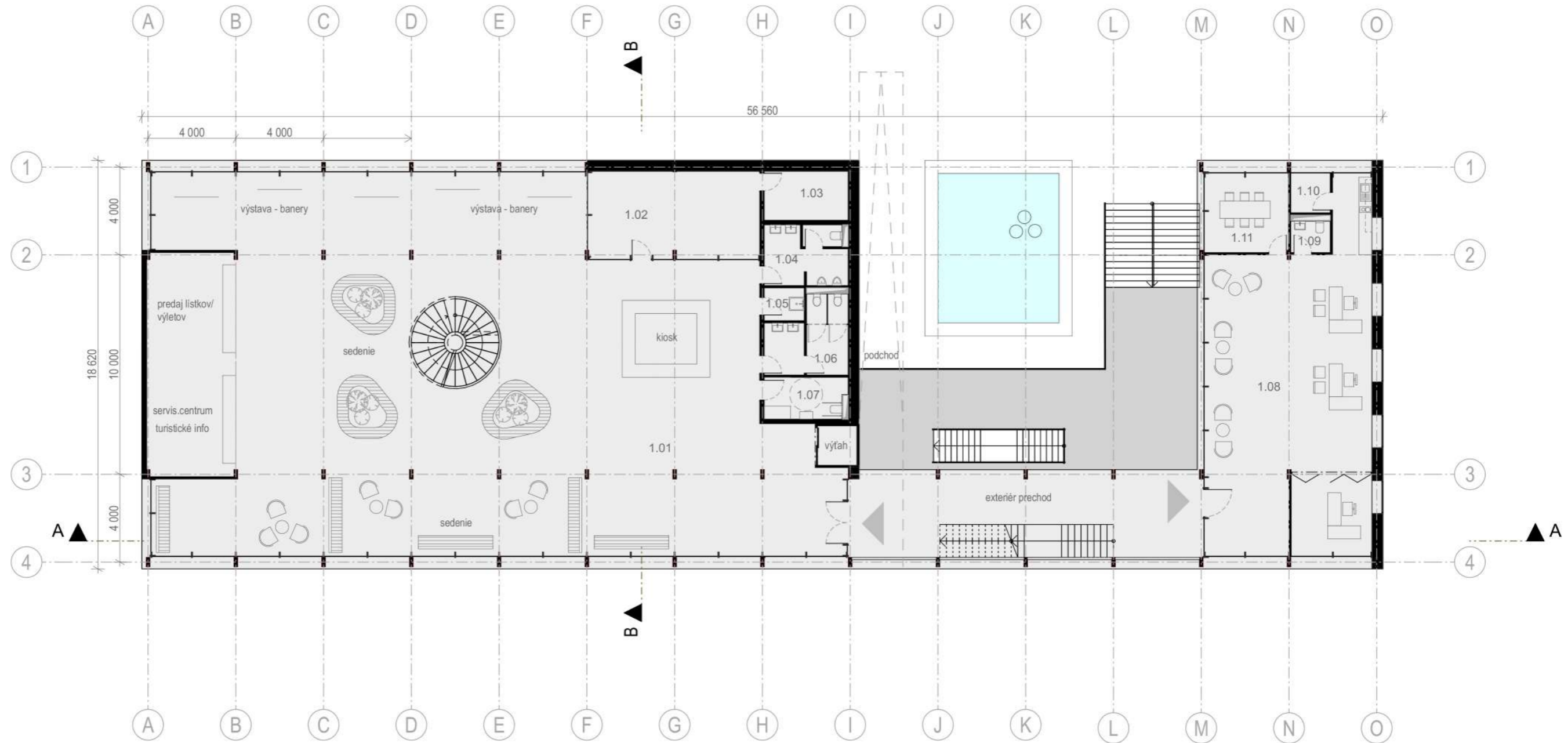




#### Legenda miestností 1.PP

P.č.	Názov miestnosti	Plocha (m <sup>2</sup> )
S1.01	Vzduchotechnika	75,79
S1.02	Technológie	76,13
S1.03	Technické zázemie	92,72
S1.04	Sklad	27,18
S1.05	Sklad	28,15
S1.06	Sklad	17,46
S1.07	Sklad	19,39
S1.07	Sklady	83,91
S1.08	Chodba	49,55
S1.09	Chodba	21,85
		492,13 m <sup>2</sup>



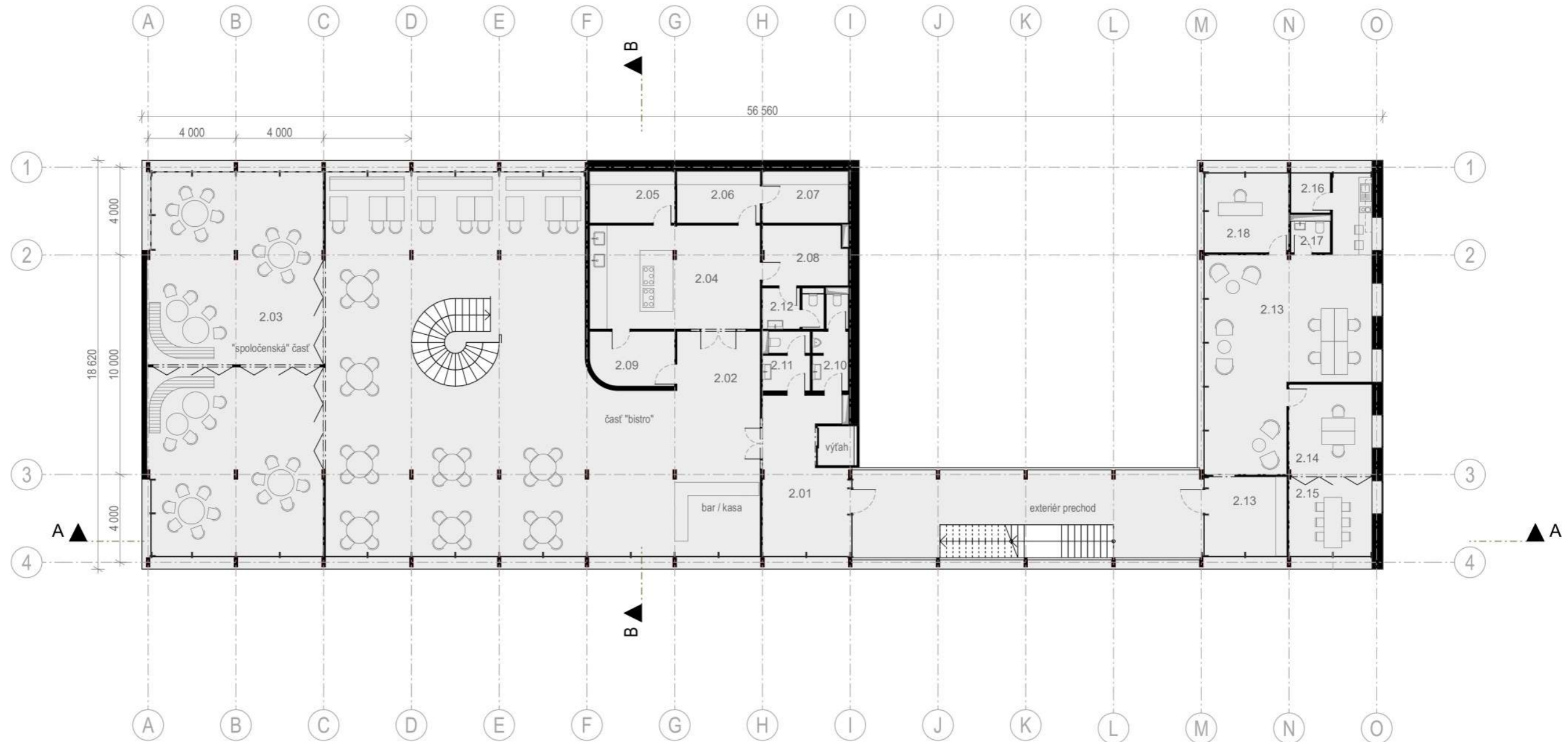


Legenda miestností 1.NP

P.č.	Názov miestnosti	Plocha (m2)
1.01	Foyer	472,95
1.02	Obchod	31,49
1.03	Skład	8,56
1.04	WC muži	10,07
1.05	Upratovačka	2,74
1.06	WC ženy	11,61
1.07	WC ZŤP	7,02
1.08	Prenajímateľný priestor	110,92
1.09	WC zamestnanci	2,59
1.10	Skład	3,29
1.11	Zasadačka	14,01
		675,25 m <sup>2</sup>



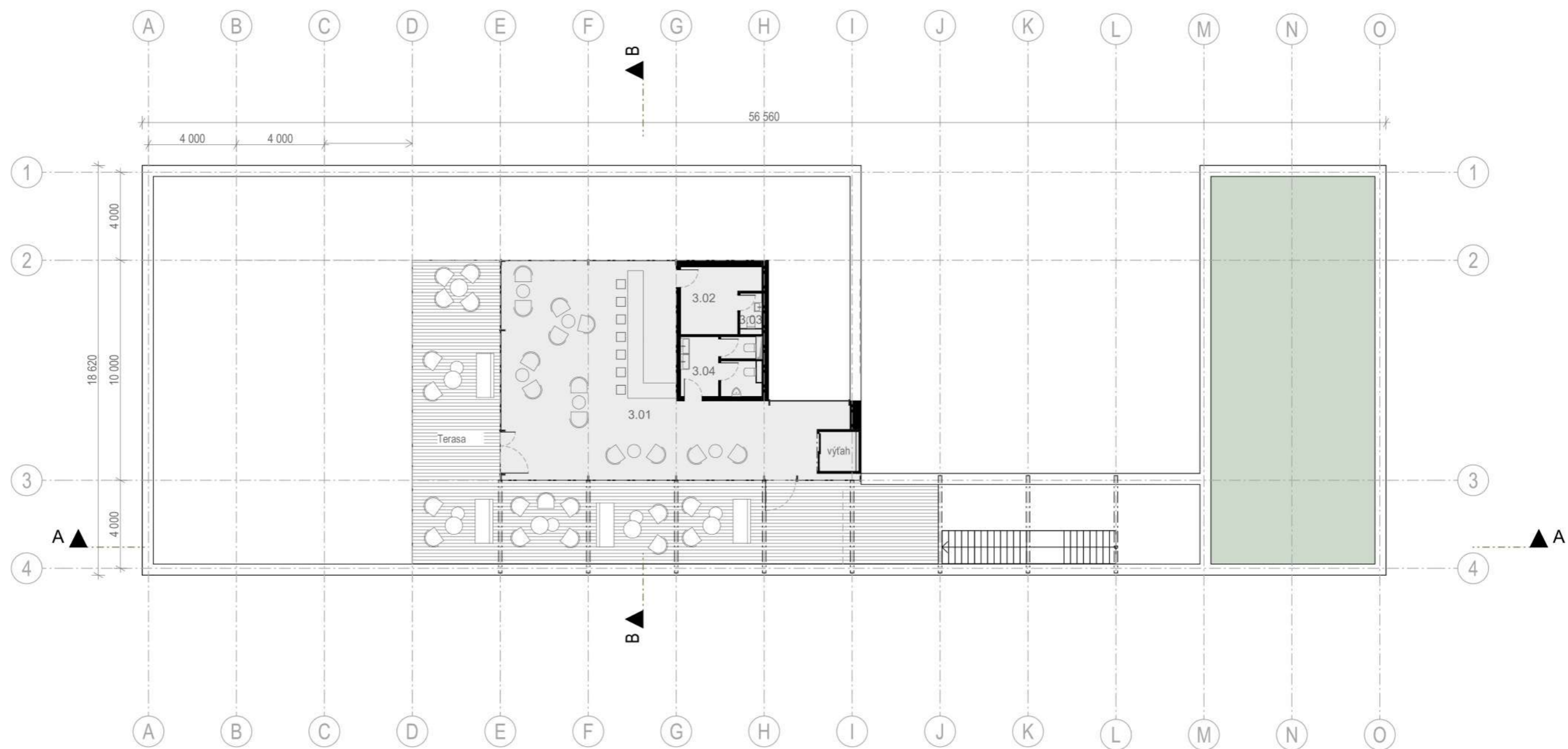




Legenda miestností 2.NP

P.č.	Názov miestnosti	Plocha (m <sup>2</sup> )
2.01	Vstupná hala	28,74
2.02	Reštaurácia - bistro	278,26
2.03	Spoločenská časť	139,34
2.04	Kuchyňa	36,72
2.05	Sklad	9,14
2.06	Chladený sklad	8,95
2.07	Mrazený sklad	9,20
2.08	Zamestnanci šatňa	10,38
2.09	Odpad	9,34
2.10	WC muži	6,13
2.11	WC ženy	5,88
2.12	Zamestnanci hygiena	5,24
2.13	Administratíva prístavu	66,86
2.13	Zádverie	13,72
2.14	Administratíva kancelária	15,52
2.15	Zasadačka	13,75
2.16	Sklad	3,29
2.17	WC administratíva	2,59
2.18	Administratíva kancelária	14,01
		<b>677,05 m<sup>2</sup></b>



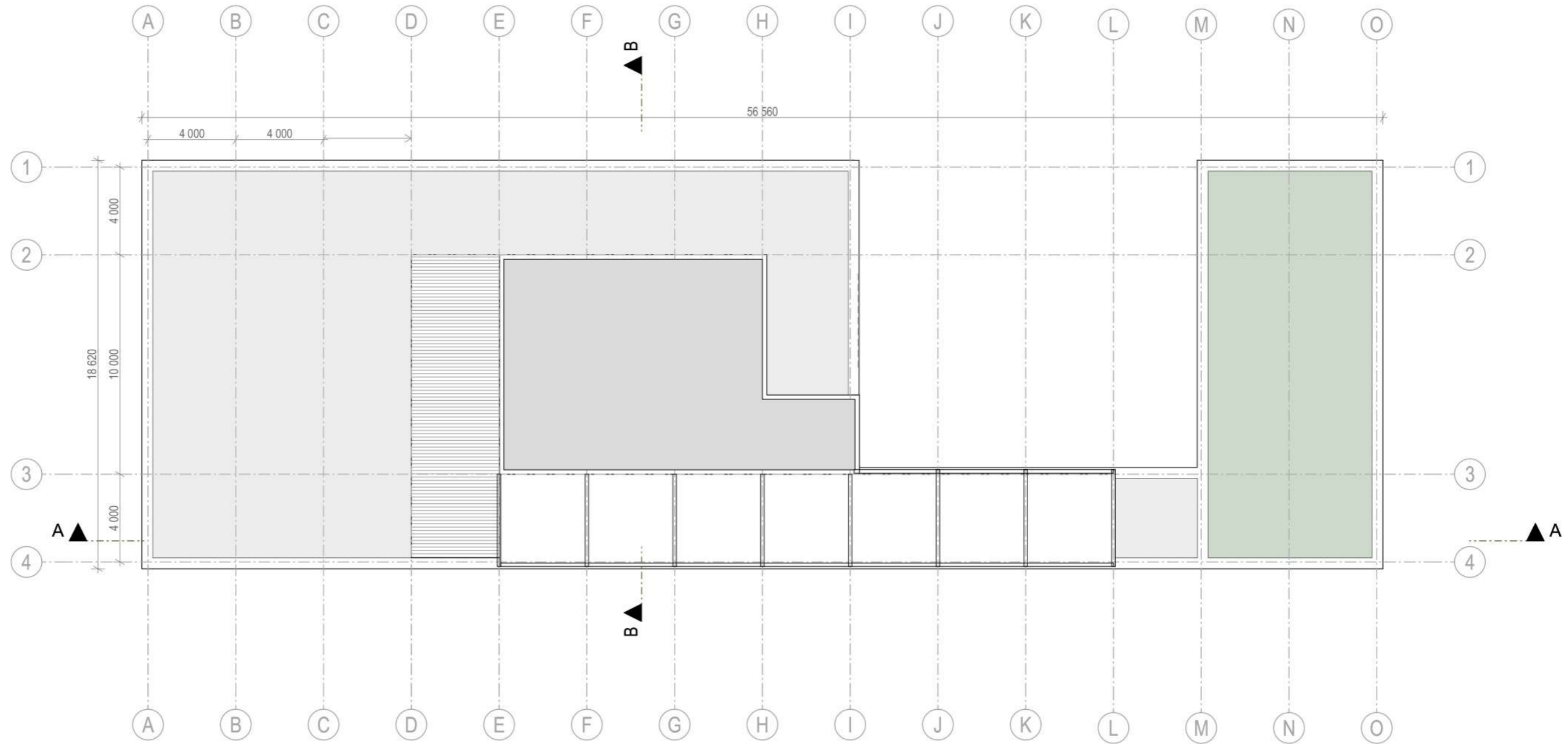


**Legenda miestností 3.NP**

P.č.	Názov miestnosti	Plocha (m <sup>2</sup> )
3.01	Bar	105,12
3.02	Sklad	9,20
3.03	WC zamestnanci	1,60
3.04	WC zákazníci	9,99
		125,91 m <sup>2</sup>



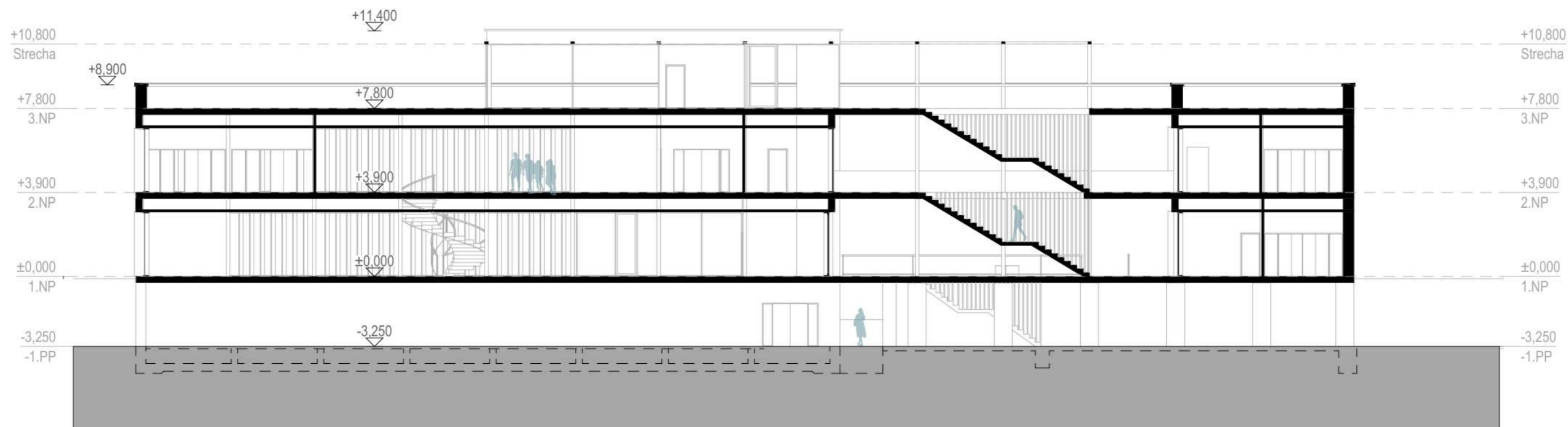




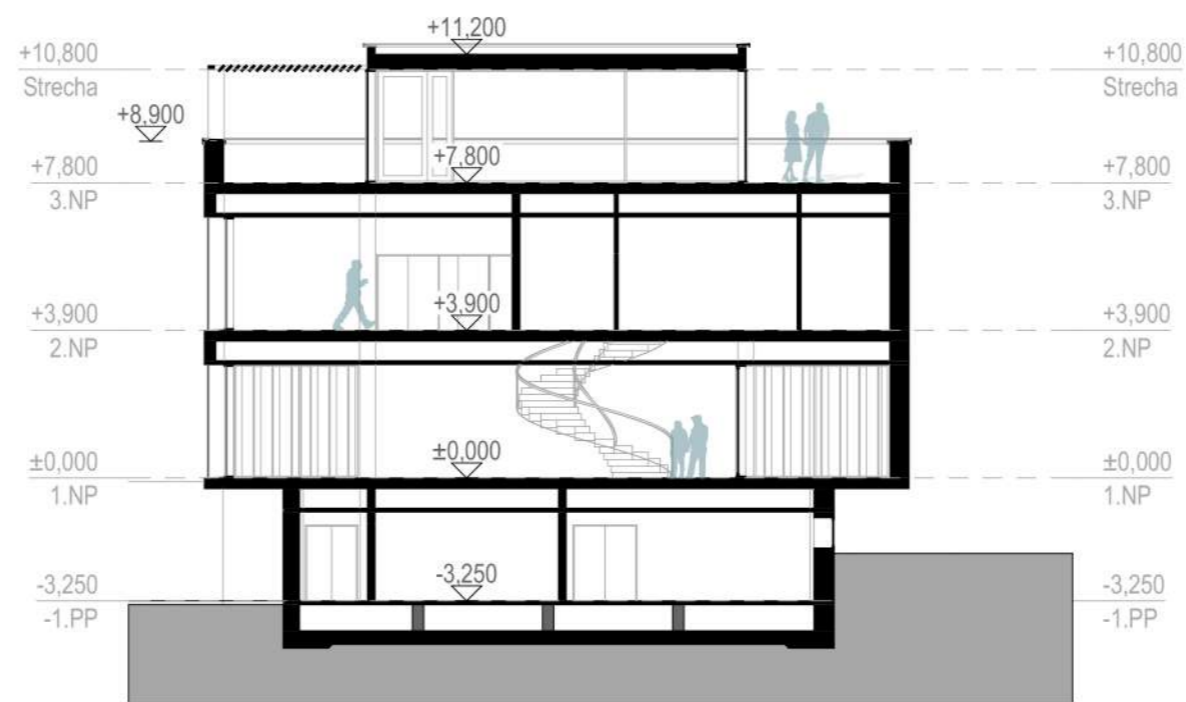
Časť strechy - vegetačná 151,57 m<sup>2</sup>  
 Spevnená časť strechy 679,85 m<sup>2</sup>

Celková plocha strechy 831,42 m<sup>2</sup>



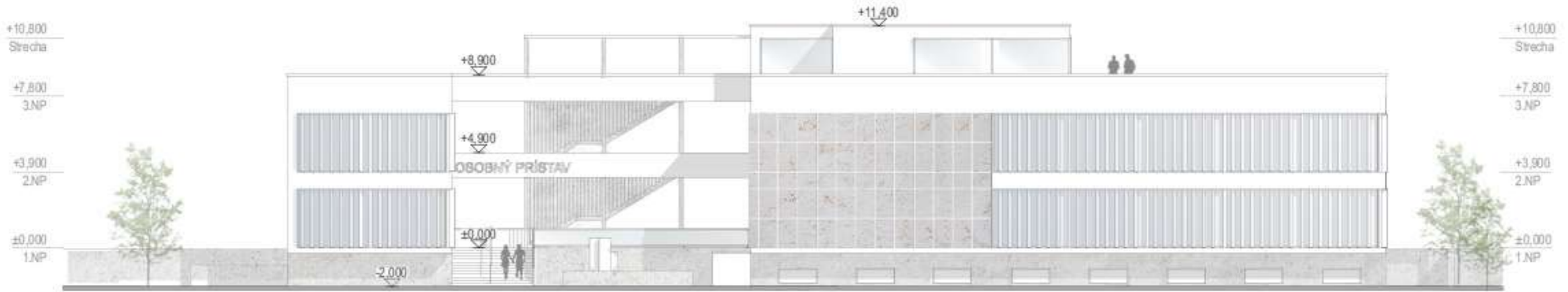


REZ A

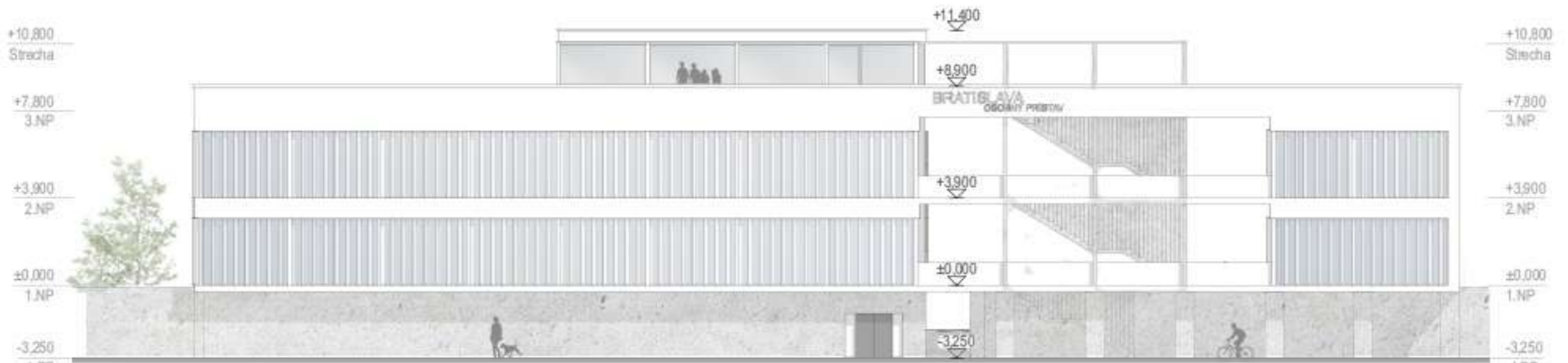


REZ B





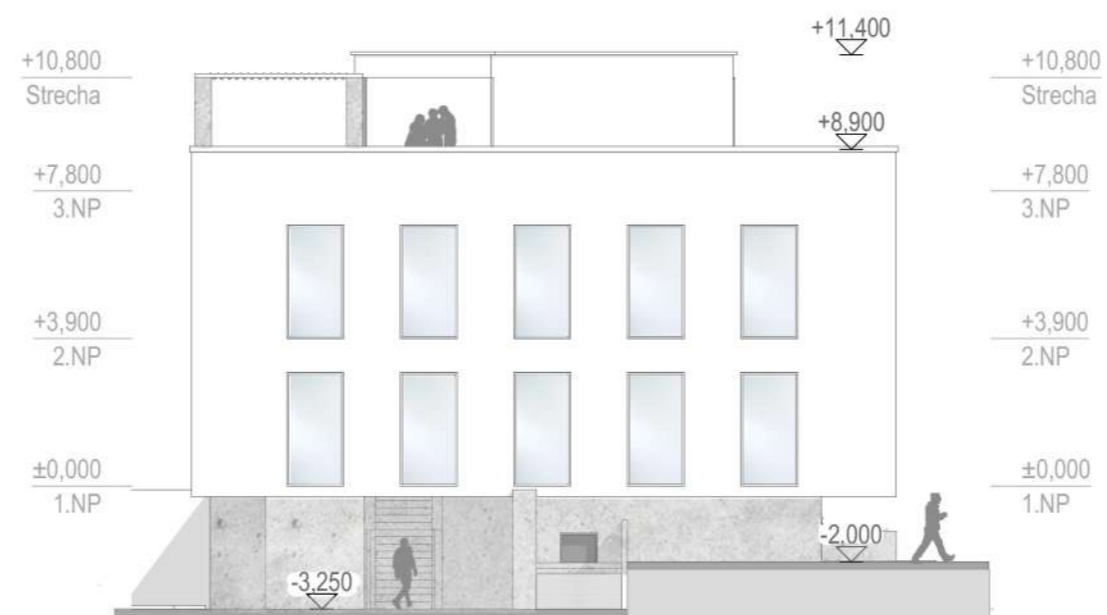
POHLAD SEVERNÝ



POHLAD JUŽNÝ



POHLAD ZÁPADNÝ



POHLAD VÝCHODNÝ







