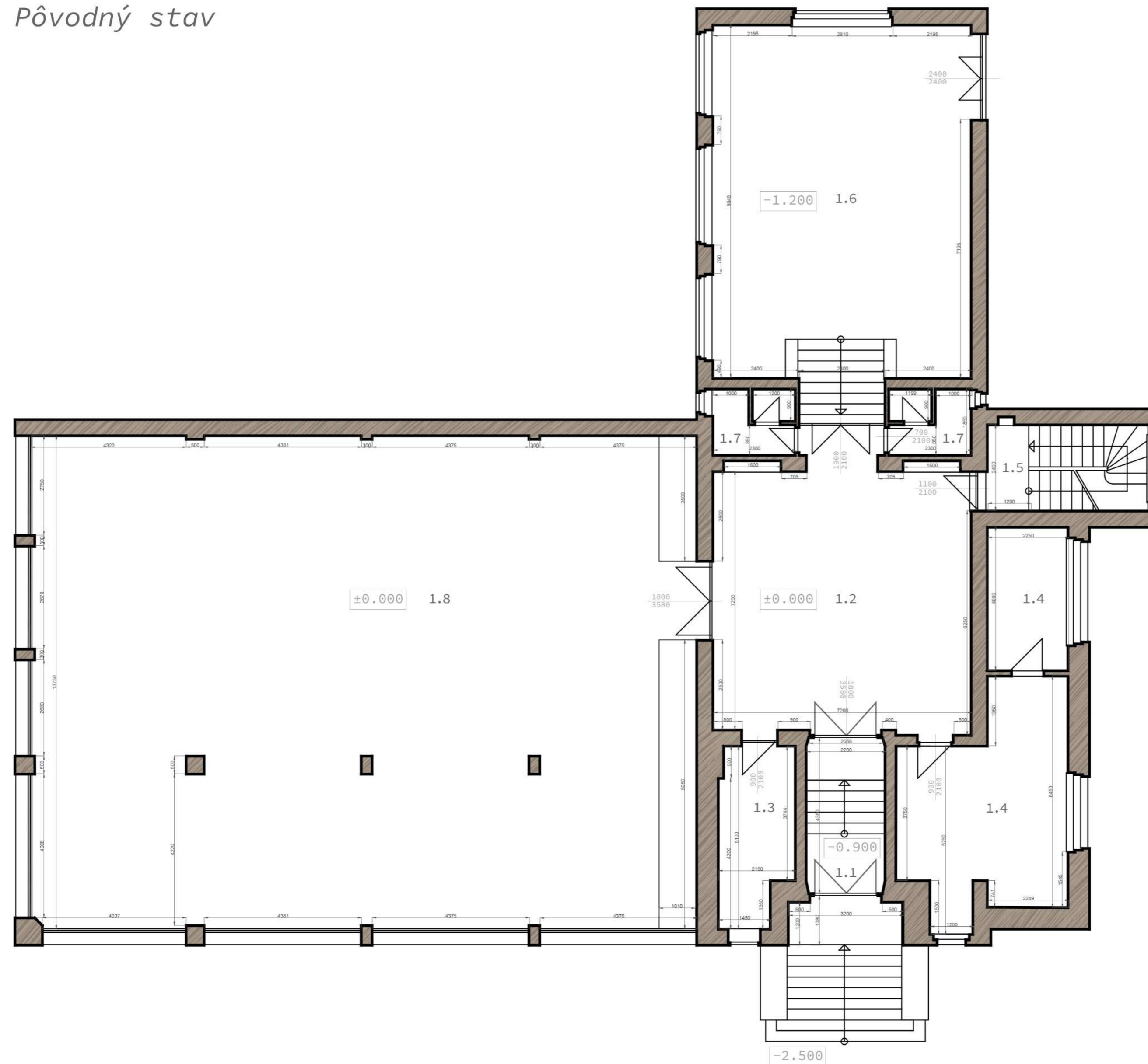


VÝSTAVNÁ SIEŇ
KAMENNÁ SIEŇ
FOYER

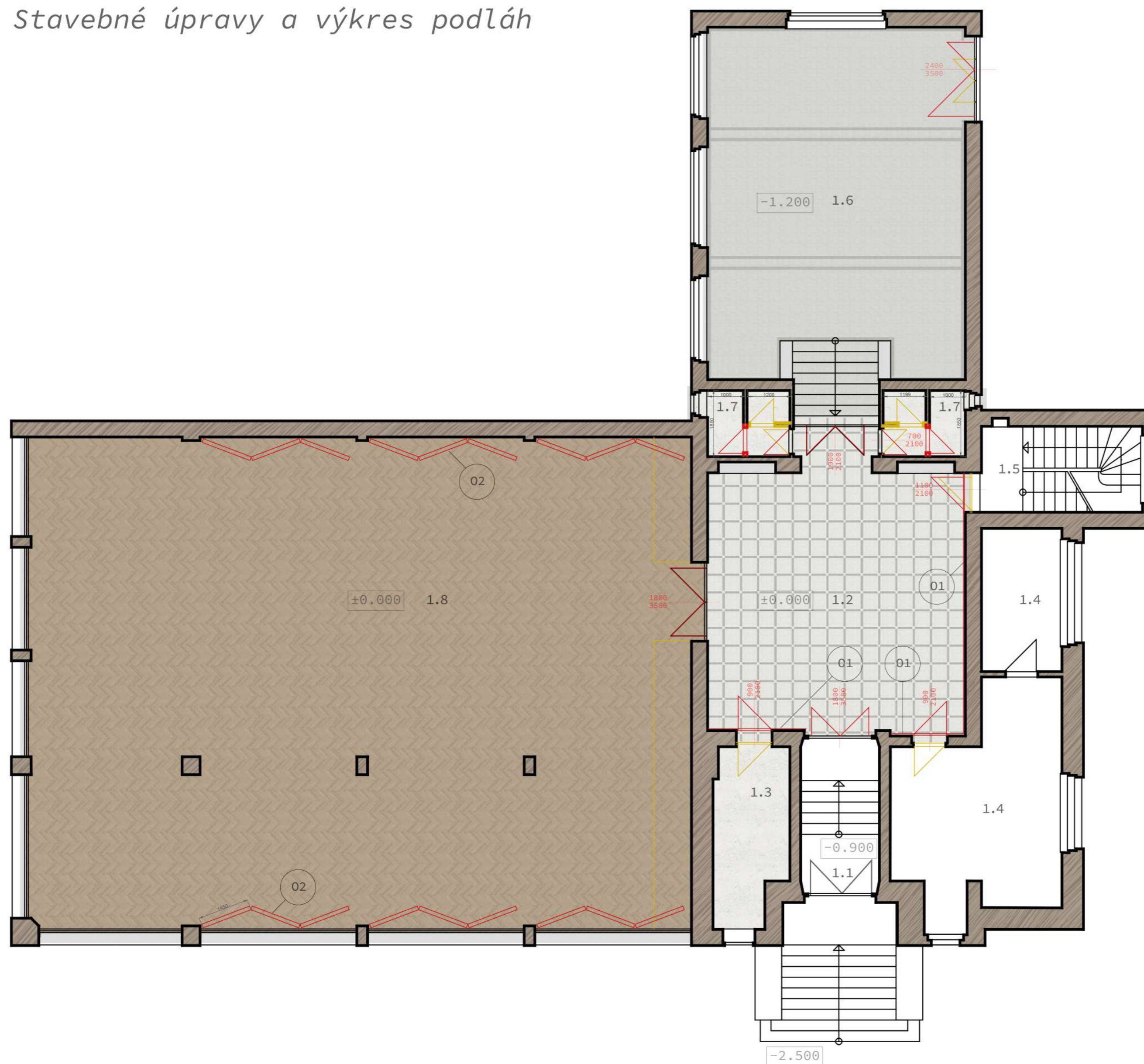
Pôvodný stav



- 1.1 Hlavný vstup
- 1.2 Vstupná hala - Foyer
- 1.3 Kuchynka
- 1.4 Administratíva
- 1.5 Schodisko na 3.N.P.
- 1.6 Kamenná sieň
- 1.7 Toalety
- 1.8 Výstavná sieň

FAKULTA ARCHITEKTÚRY A DIZAJNU STU V BRATISLAVE		STU
Predmet: Ateliér III.		FAD
Garant predmetu: prof. Ing. Veronika Kotradyová, PhD.		
Téma: Priestor interiéru v areáli UMELKA		
Vypracovanie: Michal Meliško		Mierka: 1:50
Konzultácie: VA FUZO		
Dátum 21.12.2021	Pôvodný stav	Č. výkresu: 1.1

Stavebné úpravy a výkres podláh



- 1.1 Hlavný vstup
- 1.2 Vstupná hala - Foyer
- 1.3 Kuchynka
- 1.4 Administratíva
- 1.5 Schodisko na 3.N.P.
- 1.6 Kamenná sieň
- 1.7 Toalety
- 1.8 Výstavná sieň

- 01 Obklad - chromix F637 white
- 02 Obklad - výstavné panely

FAKULTA ARCHITEKTÚRY A DIZAJNU STU V BRATISLAVE		STU FAD
Predmet: Ateliér III.		
Garant predmetu: prof. Ing. Veronika Kotradyová, PhD.		Mierka: 1:50
Téma: Priestor interiéru v areáli UMELKA		
Vypracovanie: Michal Meliško		
Konzultácie: VA FUZO		Č. výkresu: 1.2
Dátum 21.12.2021	Navrhovaný stav - stavebné úpravy, podlahy	

Podhľad, osvetlenie, tienenie

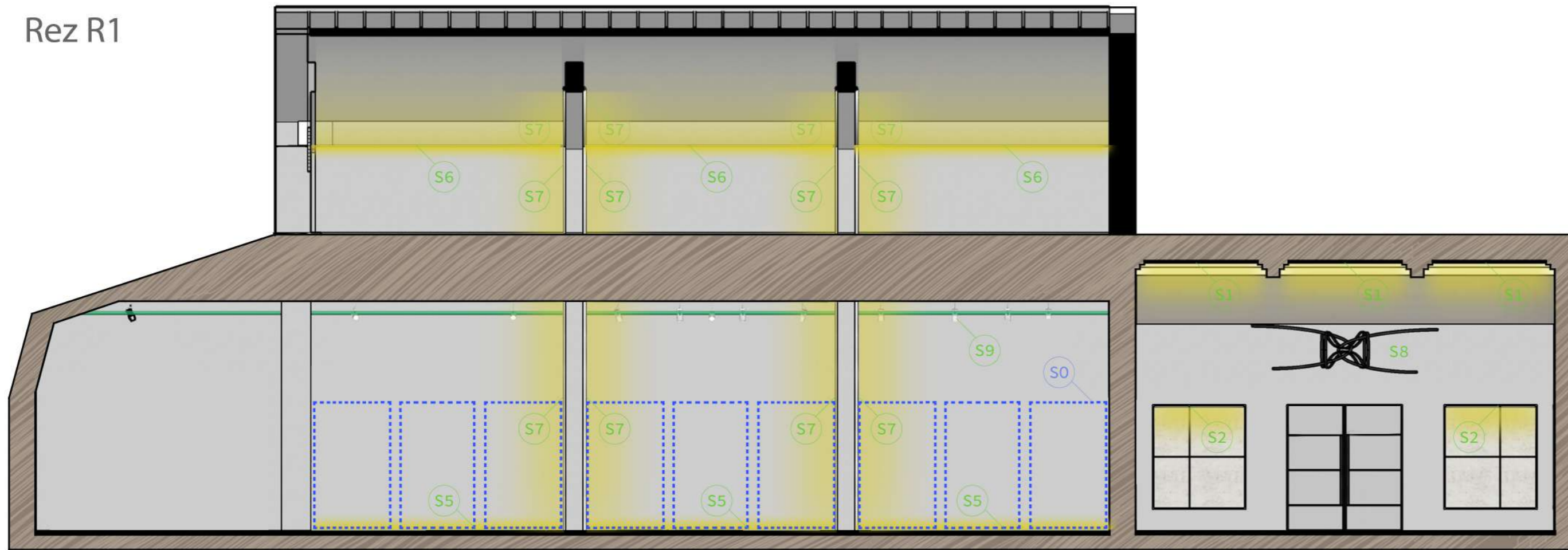


- Trojkružová lišta EUTRAC 3F (pre spot, frame a rozptylové galerijné reflektory)
- Systém tienenia
- Akustický prvok - netkaná textília

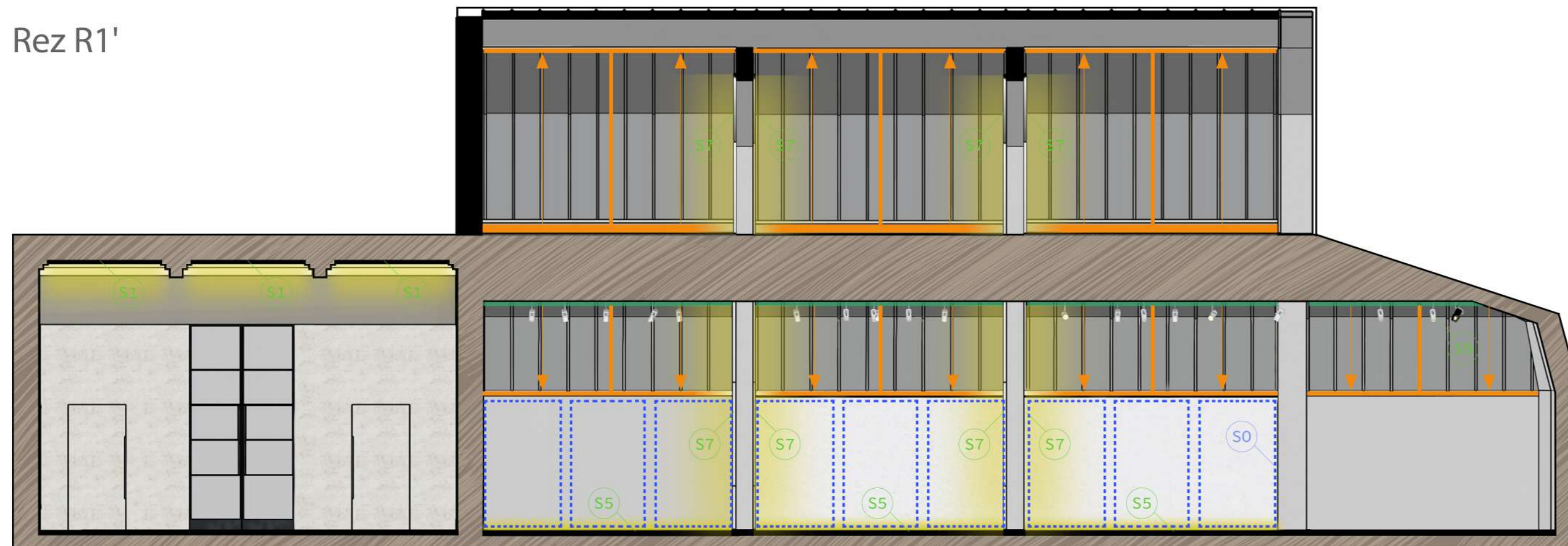
- S1 Stropný LED panel - atyp
- S2 LED RGB lišta (v nikách)
- S3 LED Stropné svietidlo FUEVA (Eglo 94538)
- S4 Stropné svietidlo VITAL antracit
- S5 LED RGB lišta (podlaha)
- S6 LED RGB lišta (rímsa)
- S7 LED RGB lišta (nosníky)
- S8 LED stropné svietidlo - Möbius atyp
- S9 LED RGB lišty (podsvietenie recepcie)
- S0 LED RGB vstavané pásy (výstavný obklad)

FAKULTA ARCHITEKTÚRY A DIZAJNU STU V BRATISLAVE		STU
Predmet: Ateliér III.		FAD
Garant predmetu: prof. Ing. Veronika Kotradyová, PhD.		
Téma: Priestor interiéru v areáli UMELKA		
Vypracovanie: Michal Meliško		Mierka: 1:50
Konzultácie: VA FUZO		
Dátum 21.12.2021	Podhľad, osvetlenie, tienenie	Č. výkresu: 1.03

Rez R1



Rez R1'



■ Trojkružová lišta EUTRAC 3F (pre spot, frame a rozptylové galerijné reflektory)

■ Systém tienenia

- S1 Stropný LED panel - atyp
- S2 LED RGB lišta (v nikách)
- S5 LED RGB lišta (podlaha)
- S6 LED RGB lišta (rímša)
- S7 LED RGB lišta (nosníky)
- S8 LED stropné svietidlo - Möbius atyp
- S9 Spot reflektor
- S0 LED RGB vstavané pásy (výstavný obklad)

FAKULTA ARCHITEKTÚRY A DIZAJNU STU V BRATISLAVE		STU FAD
Predmet: Ateliér III.		
Garant predmetu: prof. Ing. Veronika Kotradyová, PhD.		Mierka: 1:25
Téma: Priestor interiéru v areáli UMELKA		
Vypracovanie: Michal Meliško		
Konzultácie: VA FUZO		Č. výkresu: 1.04
Dátum 21.12.2021	Rezopohľady - osvetlenie, tienenie	

Použité materiály a farby



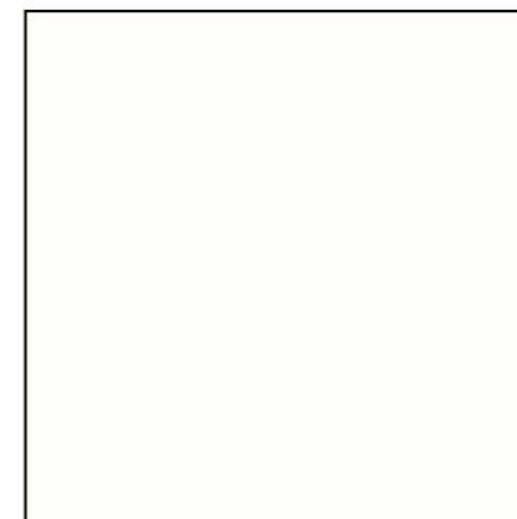
Pôvodná drevená podlaha



Pôvodná kamenná podlaha



Pôvodná kamenná podlaha



Natural white



Black grey



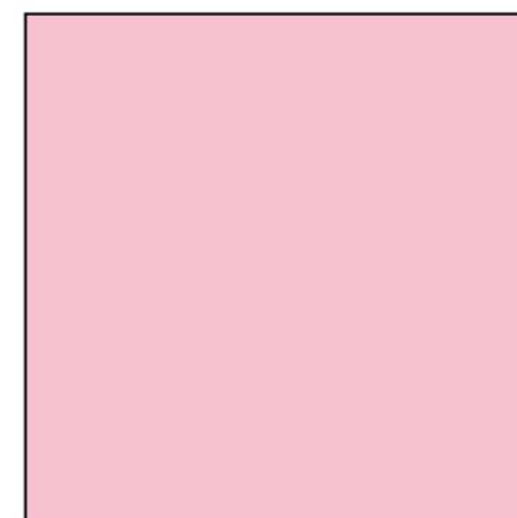
Light TERRAZZO
marble K095



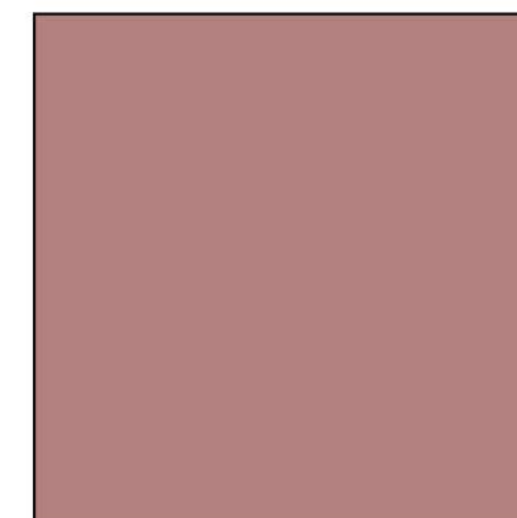
Chromix F637
white



Corian
sand storm



Rose



Ash rose



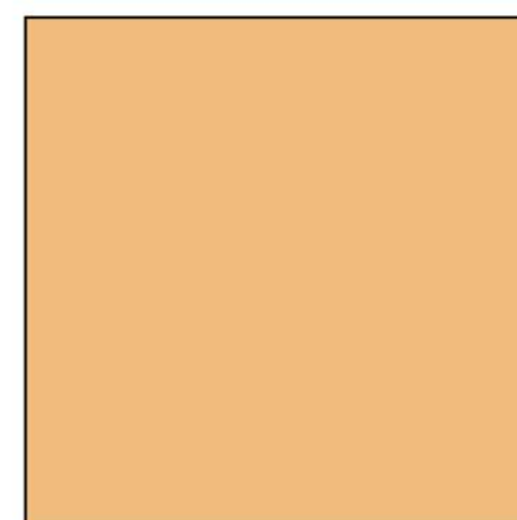
Oceľový profil
biely nástrek



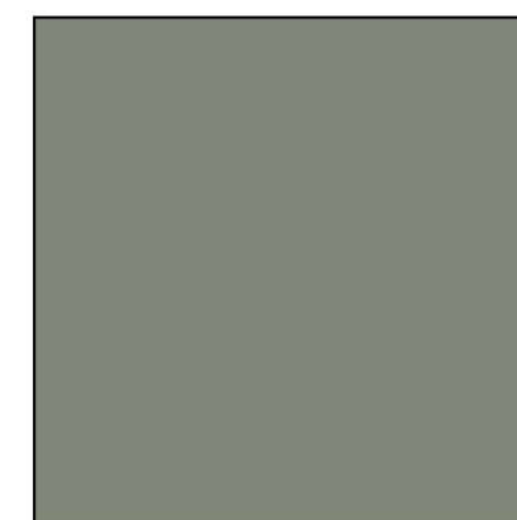
Lakovaná čierna
oceľ



Netkaná textília
hrubovláknitá

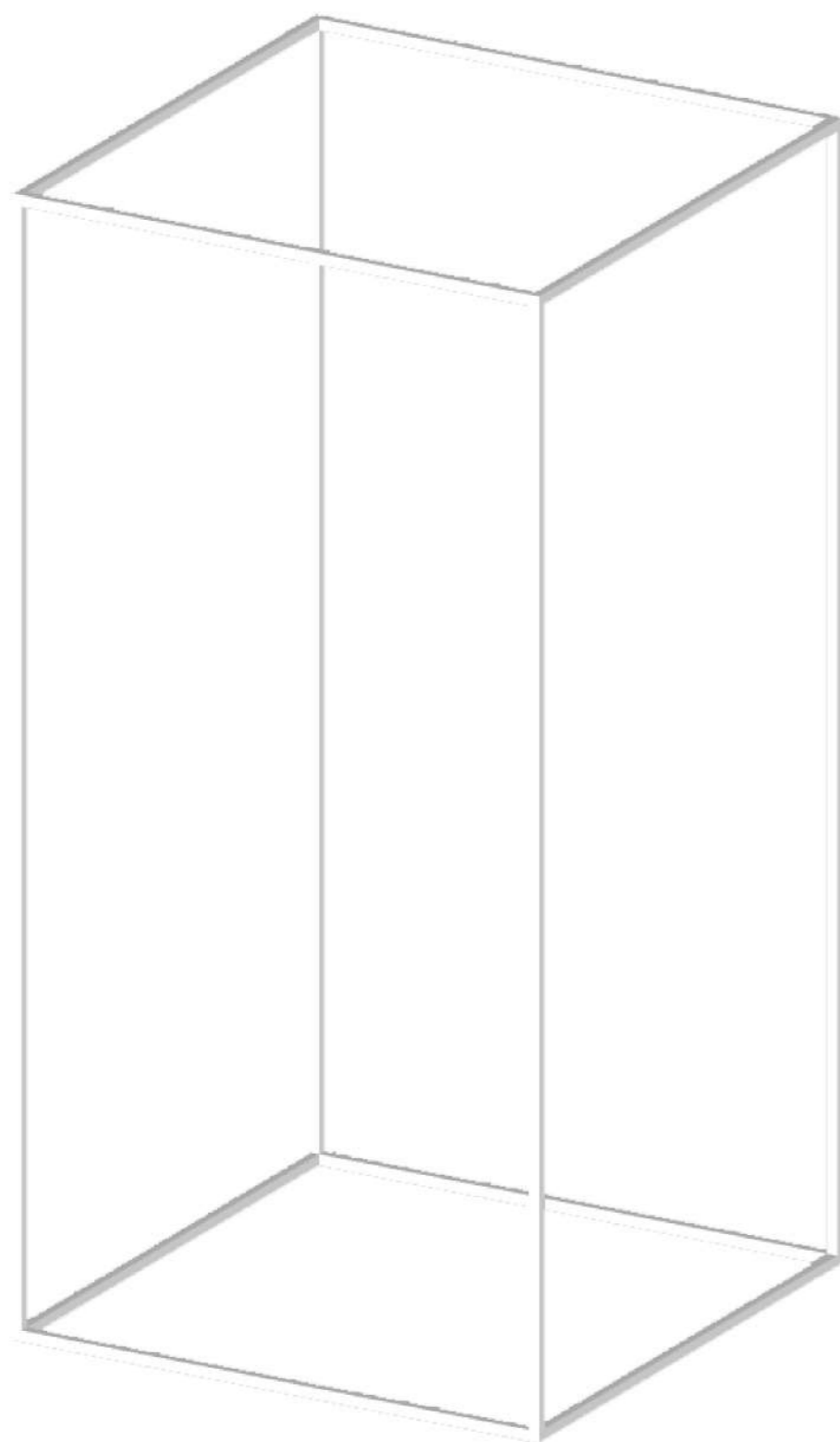


Ash yellow

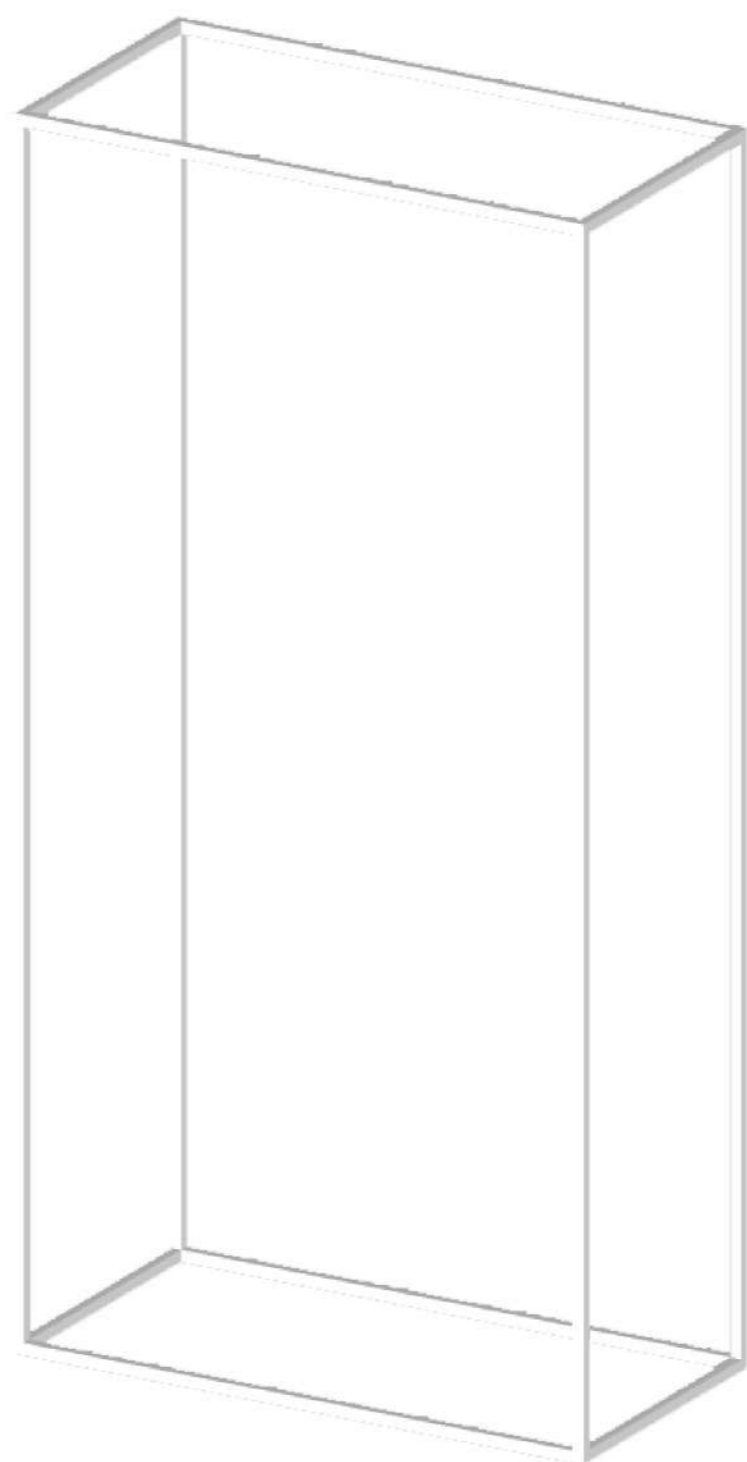


Dusty green

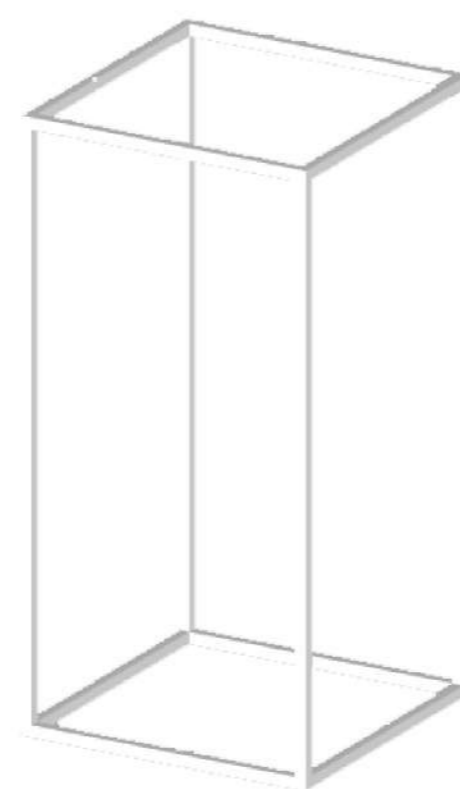
Normovaný výstavný systém



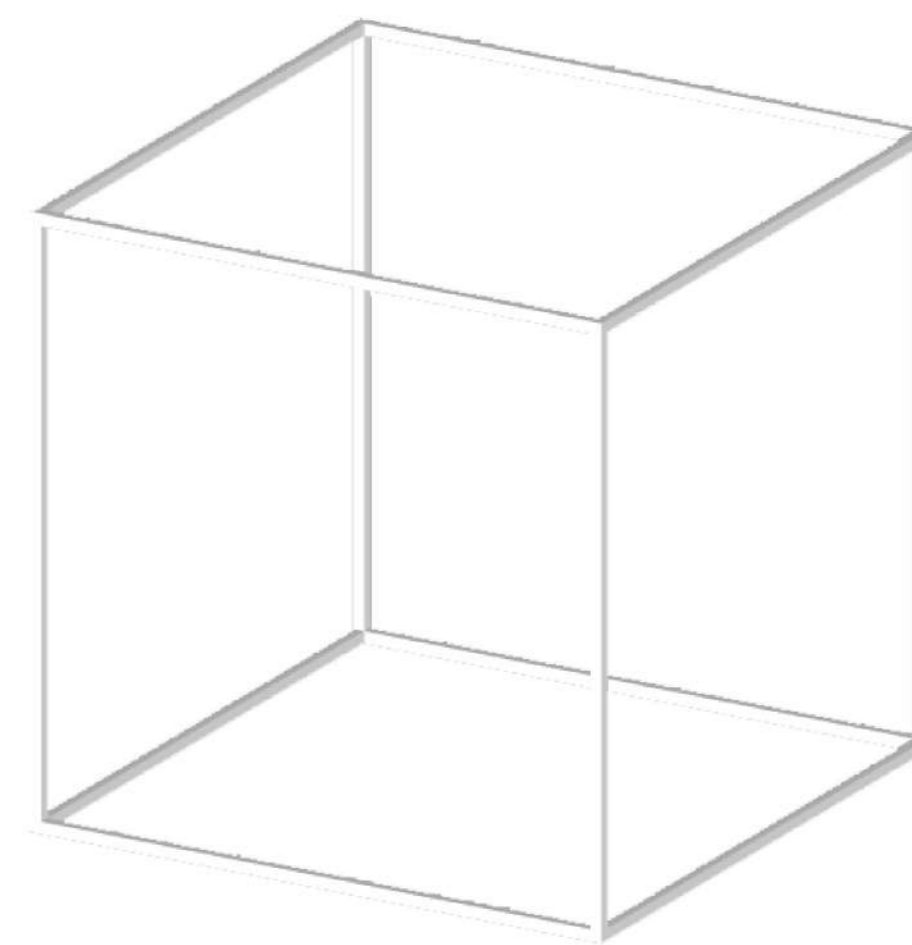
N1 - 1000x1000x2000



N2 - 1000x500x2000



N3 - 500x500x1000



N4 - 1000x1000x1000

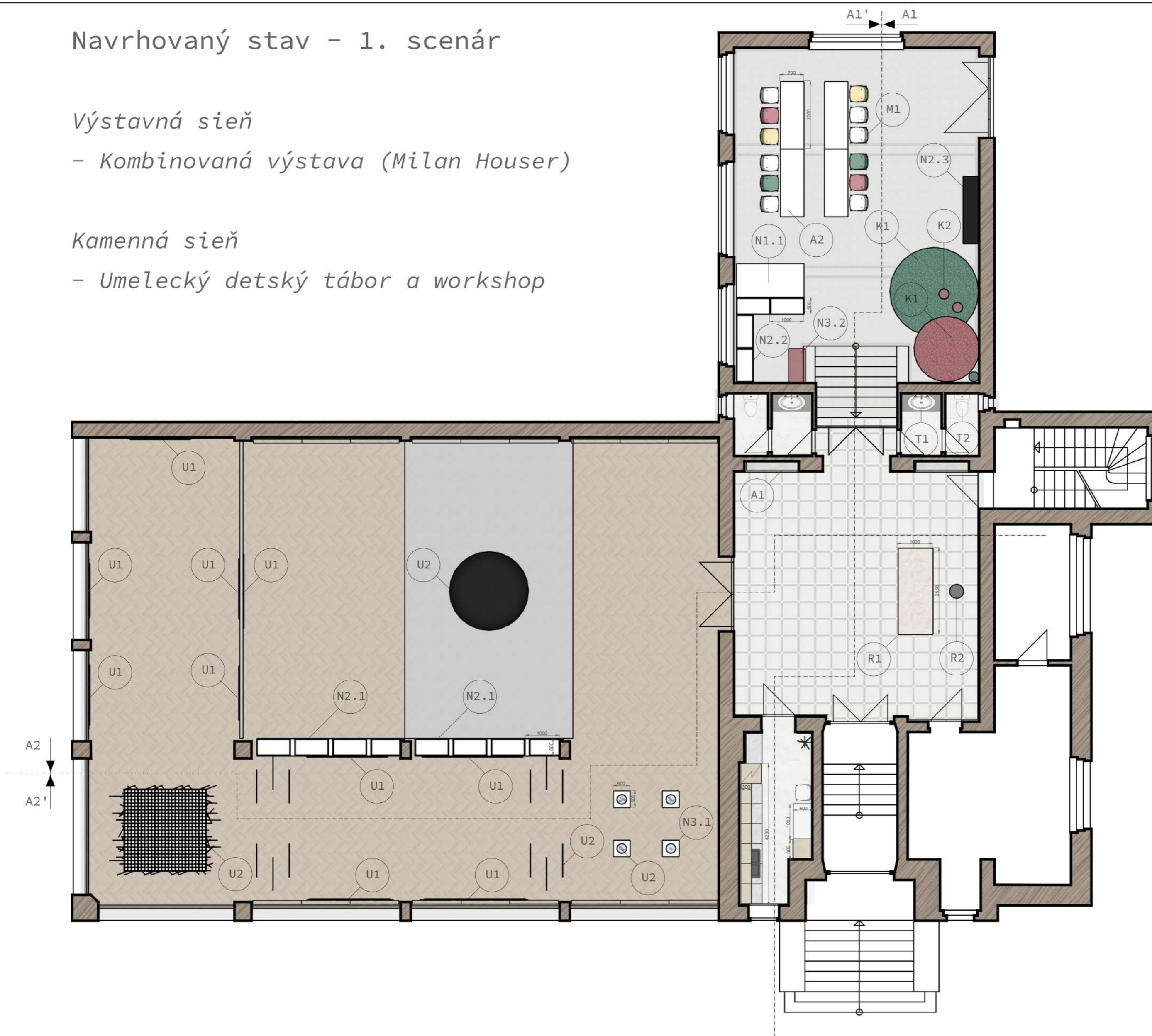
Navrhovaný stav - 1. scenár

Výstavná sieň

- Kombinovaná výstava (Milan Houser)

Kamenná sieň

- Umelecký detský tábor a workshop



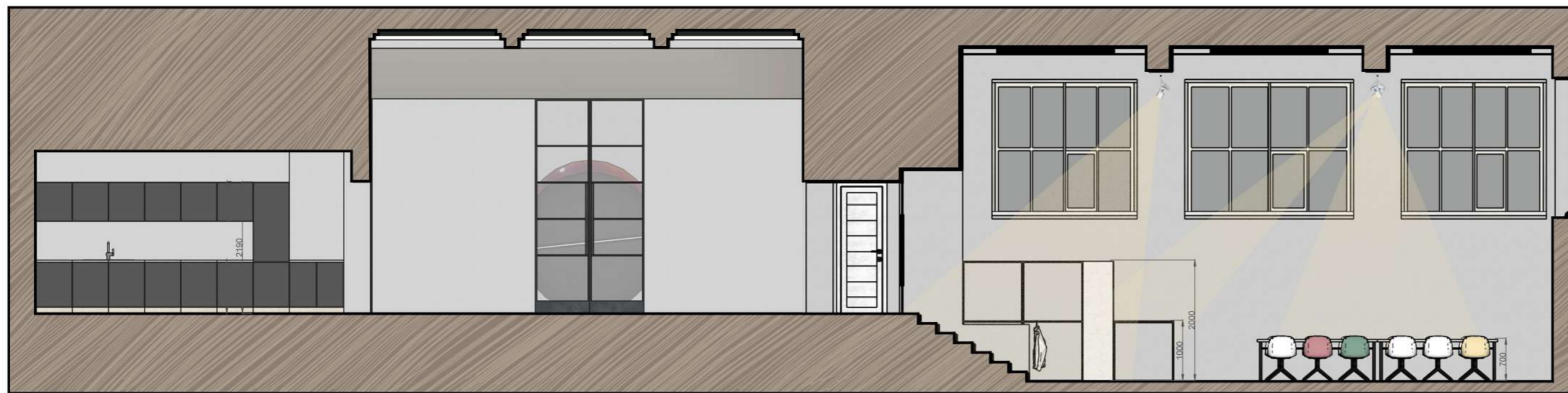
- U1 Umelecké dielo - obraz
- U2 Umelecké dielo - objekt/inštalácia

- N1.1 Výstavný systém - variant stôl
- N2.1 Výstavný systém - variant predelová stena
- N2.2 Výstavný systém - variant vešiak na oblečenie
- N2.3 Výstavný systém - variant výstavný stôl
- N3.1 Výstavný systém - variant malý výstavný podstavec
- N3.2 Výstavný systém - variant lavica na sedenie

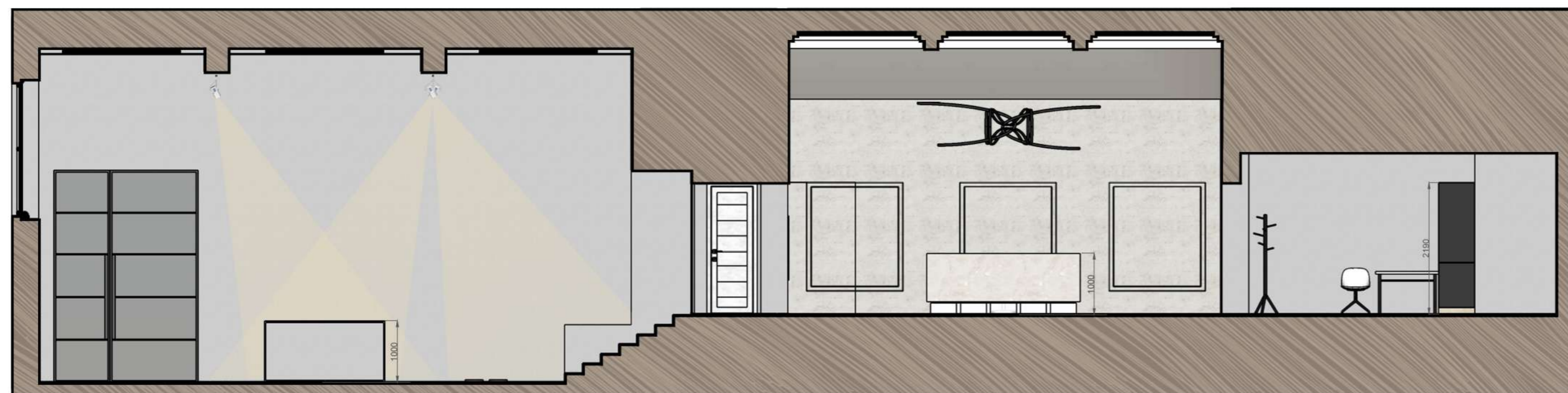
- R1 Recepcia - atyp
- R2 Stolička vysoká recepcia - atyp
- A1 Policové zariadenie ník - atyp
- A2 Workshopový stôl - atyp
- M1 Stolička MUUTO Fiber Side Chair Swivel
- K1 Koberec
- K2 Kruhový podsedák
- T1 Umývadlo
- T2 Toaleta

FAKULTA ARCHITEKTÚRY A DIZAJNU STU V BRATISLAVE		STU
Predmet: Ateliér III.		FAD
Garant predmetu: prof. Ing. Veronika Kotradyová, PhD.		
Téma: Priestor interiéru v areáli UMELKA		
Vypracovanie: Michal Meliško		Mierka: 1:50
Konzultácie: VA FUZO		
Dátum 21.12.2021	Navrhovaný stav - dispozícia 1.scenár	Č. výkresu: 1.5

Rez A1



Rez A1'



FAKULTA ARCHITEKTÚRY A DIZAJNU STU V BRATISLAVE	 STU FAD
Predmet: Ateliér III.		
Garant predmetu: prof. Ing. Veronika Kotradyová, PhD.		Mierka: 1:25
Téma: Priestor interiéru v areáli UMELKA		
Vypracovanie: Michal Meliško		
Konzultácie: VA FUZO		Č. výkresu: 1.6
Dátum 21.12.2021	Pohľady - 1. scenár	

Rez A2



Rez A2'



FAKULTA ARCHITEKTÚRY A DIZAJNU STU V BRATISLAVE Predmet: Ateliér III. Garant predmetu: prof. Ing. Veronika Kotradyová, PhD. Téma: Priestor interiéru v areáli UMELKA Vypracovanie: Michal Meliško Konzultácie: VA FUZO		STU FAD
Dátum 21.12.2021		Mierka: 1:25 Č. výkresu: 1.7

Navrhovaný stav - 1. scenár

Vstupná haľa - Foyer
bežná prevádzka



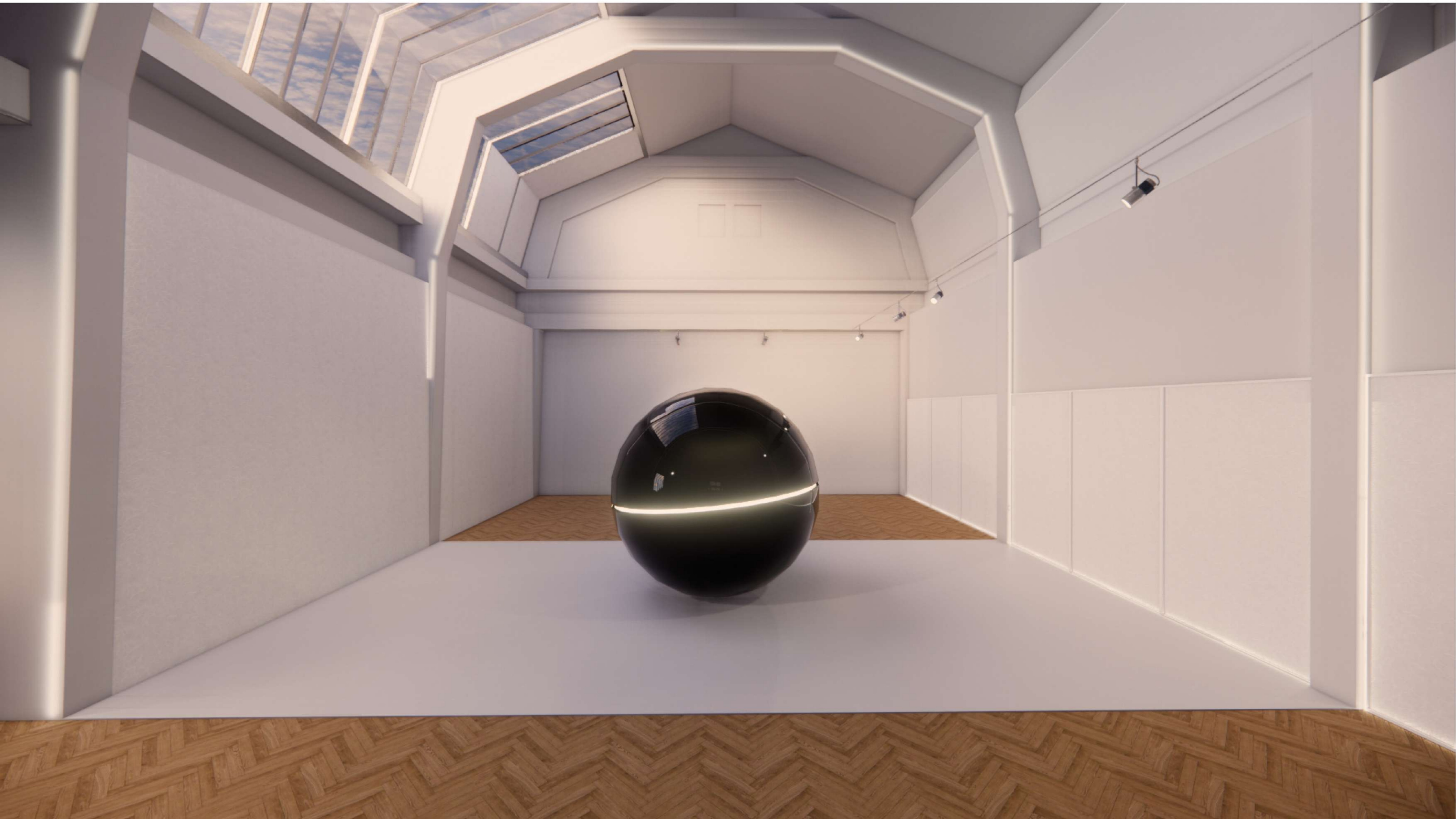


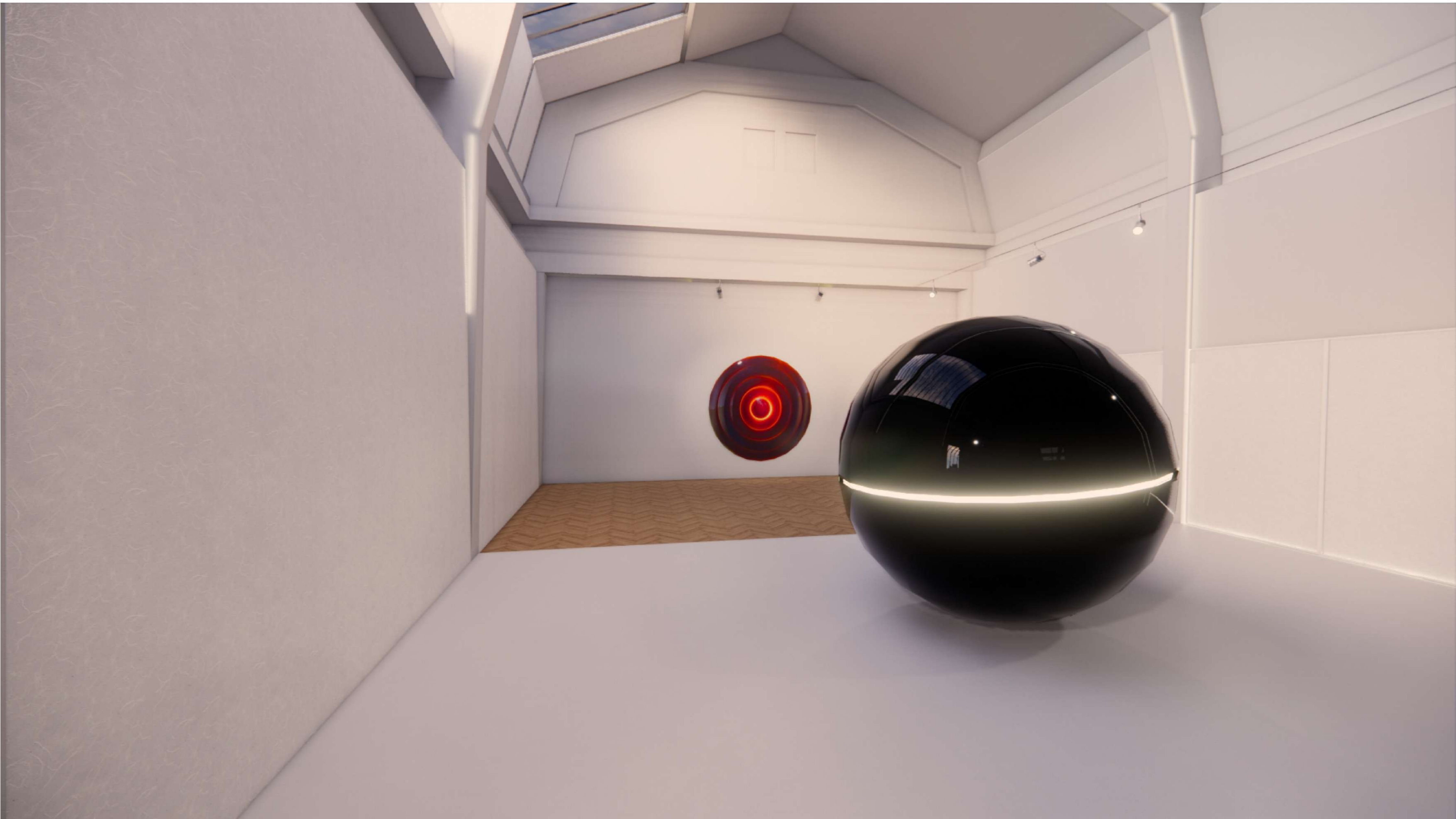




Navrhovaný stav - 1. scenár

Výstavná sieň
kombinovaná výstava (Milan Houser)



























Navrhovaný stav - 1. scenár

Kamenná sieň
umelecký detský tábor a workshop





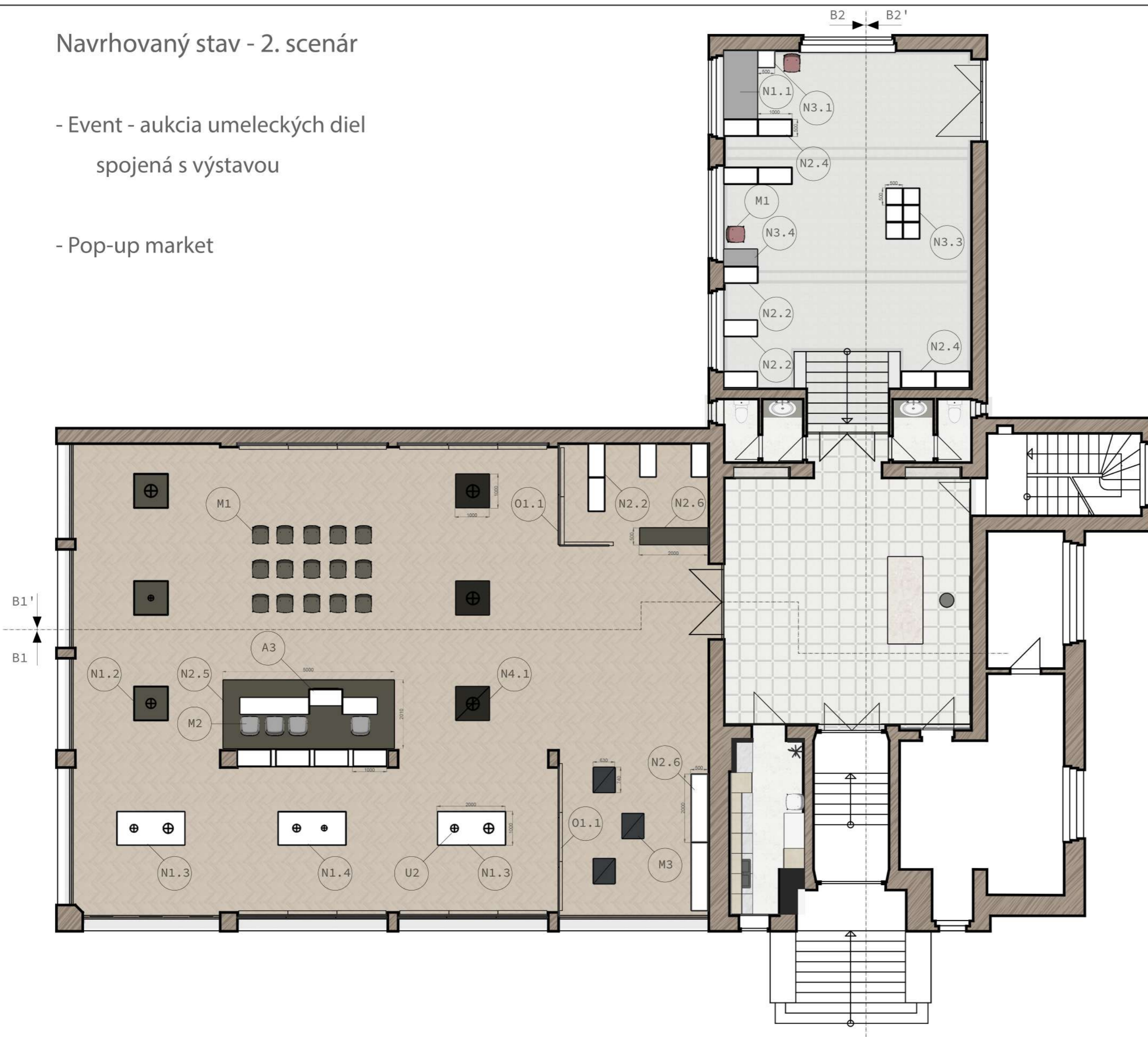




Navrhovaný stav - 2. scenár

- Event - aukcia umeleckých diel
spojená s výstavou

- Pop-up market



- U1 Umelecké dielo - obraz
- U2 Umelecké dielo - objekt/inštalácia

- N1.1 Výstavný systém - variant stôl
- N1.2 Výstavný systém - variant sklená vitrína
- N1.3 Výstavný systém - variant výstavný podstavec
- N1.4 Výstavný systém - variant závesný výstavný podstavec
- N2.1 Výstavný systém - variant predelová stena
- N2.2 Výstavný systém - variant vešiak na oblečenie
- N2.3 Výstavný systém - variant výstavný stôl
- N2.4 Výstavný systém - variant policový systém
- N2.5 Výstavný systém - variant pódium
- N2.6 Výstavný systém - variant úzky stôl
- N3.1 Výstavný systém - variant malý výstavný podstavec
- N3.3 Výstavný systém - variant závesný výstavný podstavec
- N3.4 Výstavný systém - variant malý stôl
- N4.1 Výstavný systém - variant výstavný podstavec

- M1 Stolička MUUTO Fiber Side Chair Swivel
- M2 Stolička MUUTO Fiber Arm Chair
- M3 Stolík MUUTO Still Café Table
- A3 Atypová zostava pracovných stolov a licitačného pultu

- 01.1 Využitie obkladu - predelová stena

FAKULTA ARCHITEKTÚRY A DIZAJNU STU V BRATISLAVE Predmet: Ateliér III.		STU FAD
Garant predmetu: prof. Ing. Veronika Kotradyová, PhD. Téma: Priestor interiéru v areáli UMELKA		
Vypracovanie: Michal Meliško Konzultácie: VA FUZO		Mierka: 1:50
Dátum 21.12.2021	Navrhovaný stav - dispozícia 2.scenár	Č. výkresu: 1.8

Rez B1

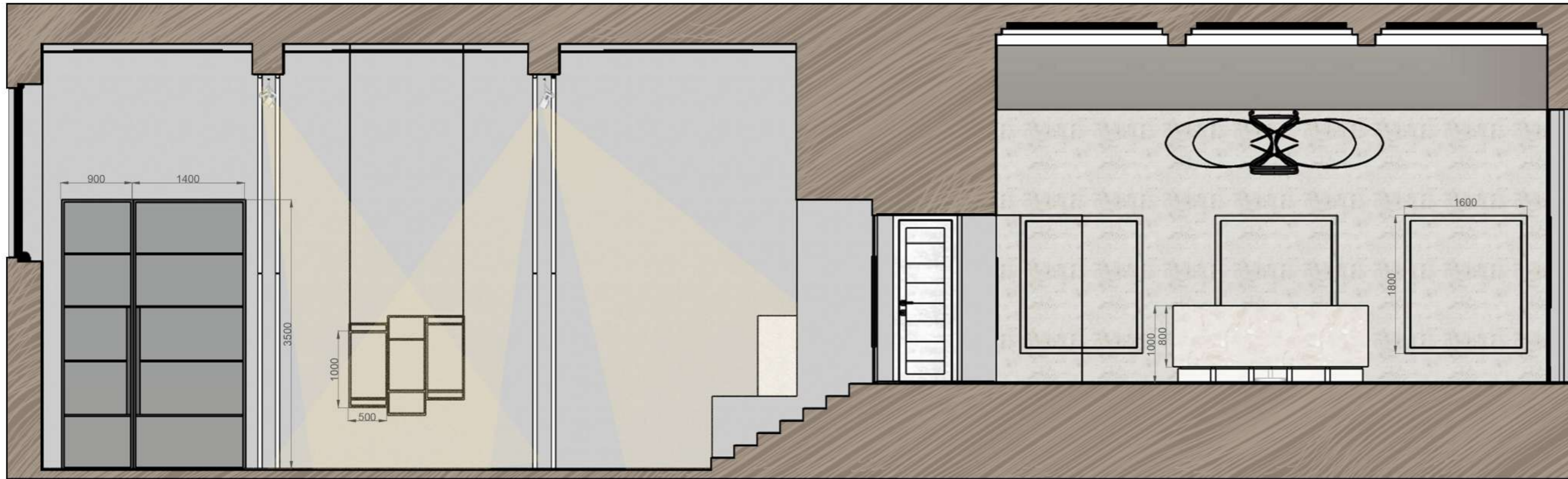


Rez B1'



FAKULTA ARCHITEKTÚRY A DIZAJNU STU V BRATISLAVE		STU
Predmet: Ateliér III.		FAD
Garant predmetu: prof. Ing. Veronika Kotradyová, PhD.		
Téma: Priestor interiéru v areáli UMELKA		
Vypracovanie: Michal Meliško		Mierka: 1:25
Konzultácie: VA FUZO		
Dátum 21.12.2021	Pohľady - 2. scenár	Č. výkresu: 1.9

Rez B2



Rez B2'



FAKULTA ARCHITEKTÚRY A DIZAJNU STU V BRATISLAVE		STU FAD
Predmet: Ateliér III.		
Garant predmetu: prof. Ing. Veronika Kotradyová, PhD.		Mierka: 1:25
Téma: Priestor interiéru v areáli UMELKA		
Vypracovanie: Michal Meliško		
Konzultácie: VA FUZO		Č. výkresu: 1.10
Dátum 21.12.2021	Pohľady - 2. scenár	

Navrhovaný stav - 2. scenár

Výstavná sieň

aukcia umeleckých diel spojená s výstavou













Navrhovaný stav - 2. scenár

Kamenná sieň
pop-up market











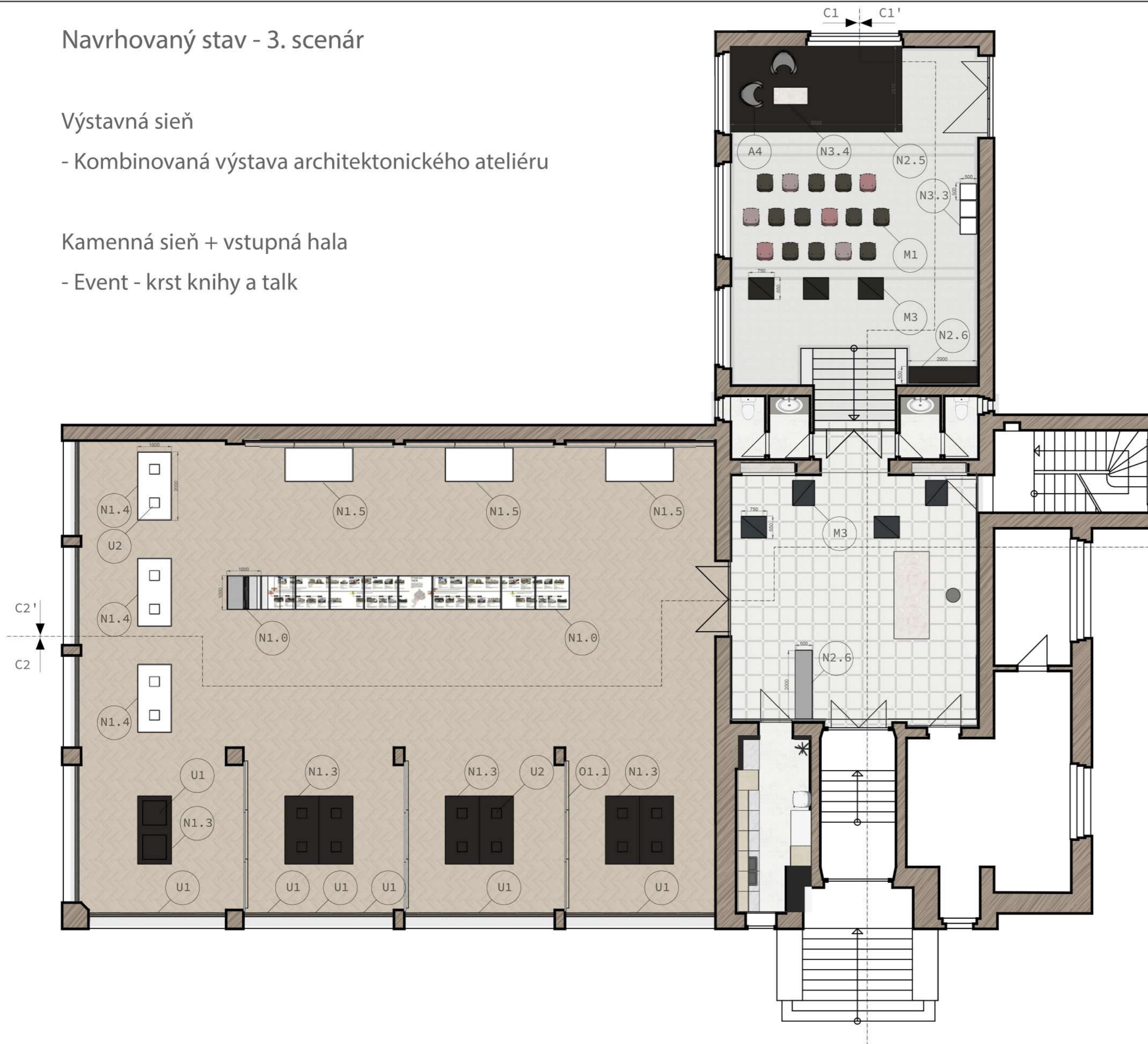
Navrhovaný stav - 3. scenár

Výstavná sieň

- Kombinovaná výstava architektonického ateliéru

Kamenná sieň + vstupná hala

- Event - krst knihy a talk



- U1 Umelecké dielo - obraz
- U2 Umelecké dielo - objekt/inštalácia

- N1.0 Výstavný systém - konštrukcia
- N1.3 Výstavný systém - variant
výstavný podstavec
- N1.4 Výstavný systém - variant
závesný výstavný podstavec
- N1.5 Výstavný systém - variant lightbox
- N2.3 Výstavný systém - variant výstavný stôl
- N2.5 Výstavný systém - variant pódium
- N2.6 Výstavný systém - variant úzky stôl
- N3.3 Výstavný systém - variant
závesný výstavný podstavec
- N3.4 Výstavný systém - variant malý stôl

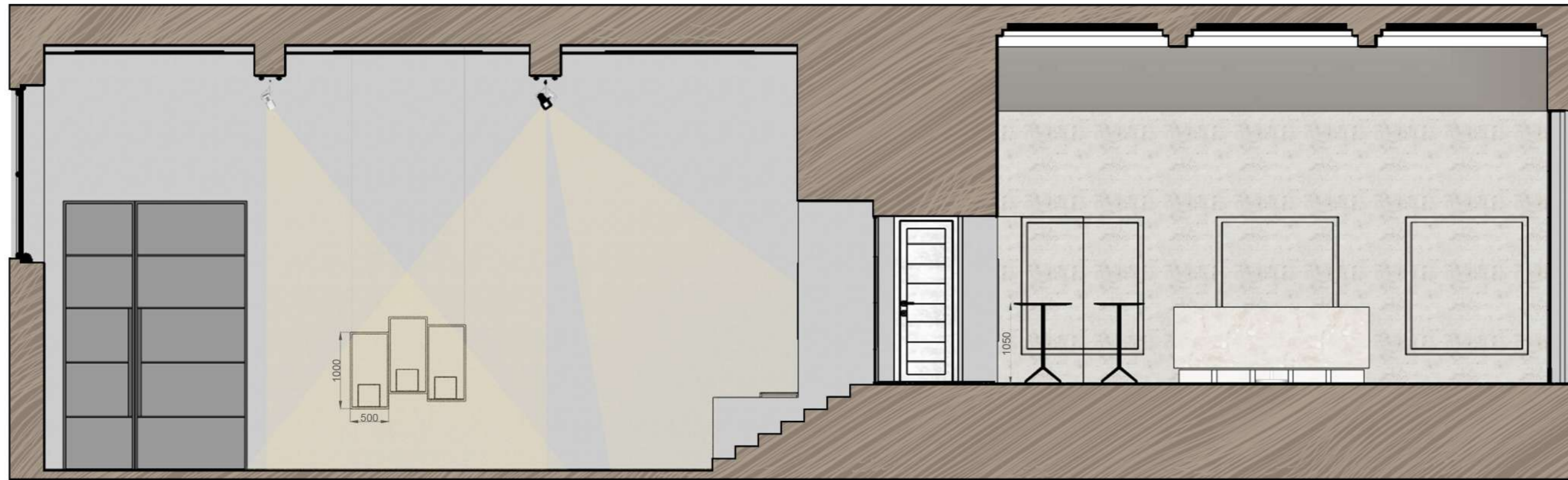
- M1 Stolička MUUTO Fiber Side Chair Swivel
- M3 Stolička MUUTO Still Café Table

- A4 Atypové kreslo tvaru Möbius

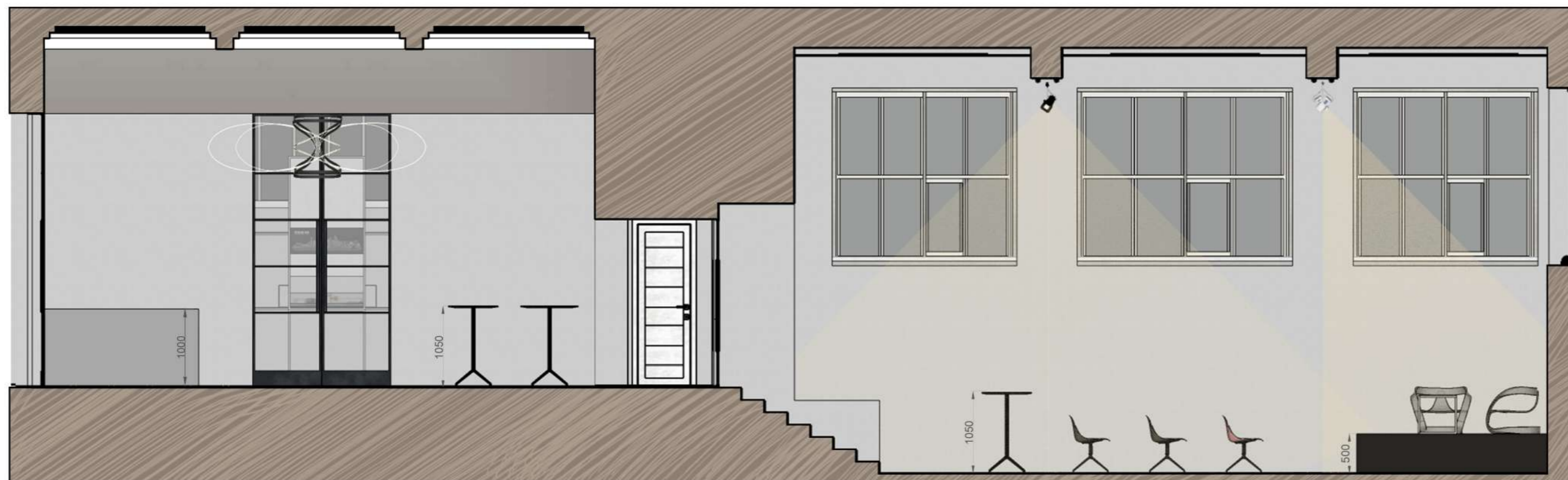
- O1.1 Využitie obkladu - predelová stena

FAKULTA ARCHITEKTÚRY A DIZAJNU STU V BRATISLAVE		STU
Predmet: Ateliér III.		FAD
Garant predmetu: prof. Ing. Veronika Kotradyová, PhD.		
Téma: Priestor interiéru v areáli UMELKA		
Vypracovanie: Michal Meliško		Mierka: 1:50
Konzultácie: VĀ FUZO		
Dátum 21.12.2021	Navrhovaný stav - dispozícia 3.scenár	Č. výkresu: 1.11

Rez C1



Rez C1'

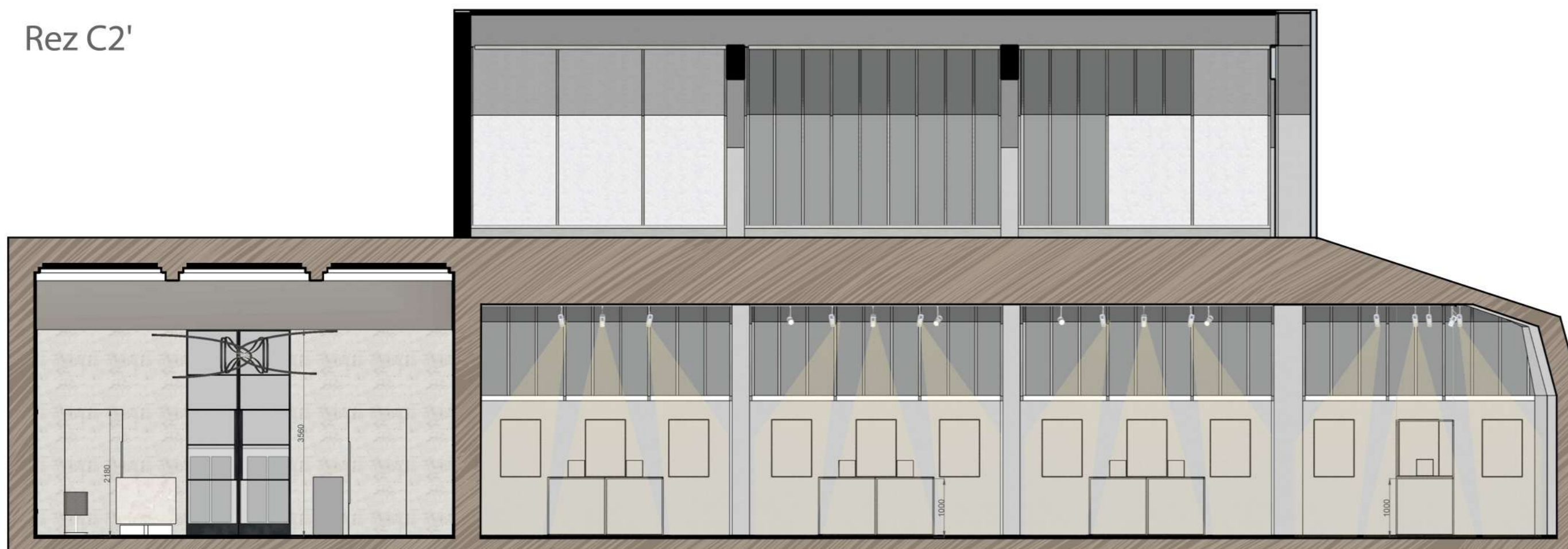


FAKULTA ARCHITEKTÚRY A DIZAJNU STU V BRATISLAVE		STU
Predmet: Ateliér III.		FAD
Garant predmetu: prof. Ing. Veronika Kotradyová, PhD.		
Téma: Priestor interiéru v areáli UMELKA		
Vypracovanie: Michal Meliško		Mierka: 1:25
Konzultácie: VA FUZO		
Dátum 21.12.2021	Pohľady - 3. scenár	Č. výkresu: 1.12

Rez C2



Rez C2'



FAKULTA ARCHITEKTÚRY A DIZAJNU STU V BRATISLAVE		STU
Predmet: Ateliér III.		FAD
Garant predmetu: prof. Ing. Veronika Kotradyová, PhD.		
Téma: Priestor interiéru v areáli UMELKA		
Vypracovanie: Michal Meliško		Mierka: 1:25
Konzultácie: VA FUZO		
Dátum 21.12.2021	Pohľady - 3. scenár	Č. výkresu: 1.13

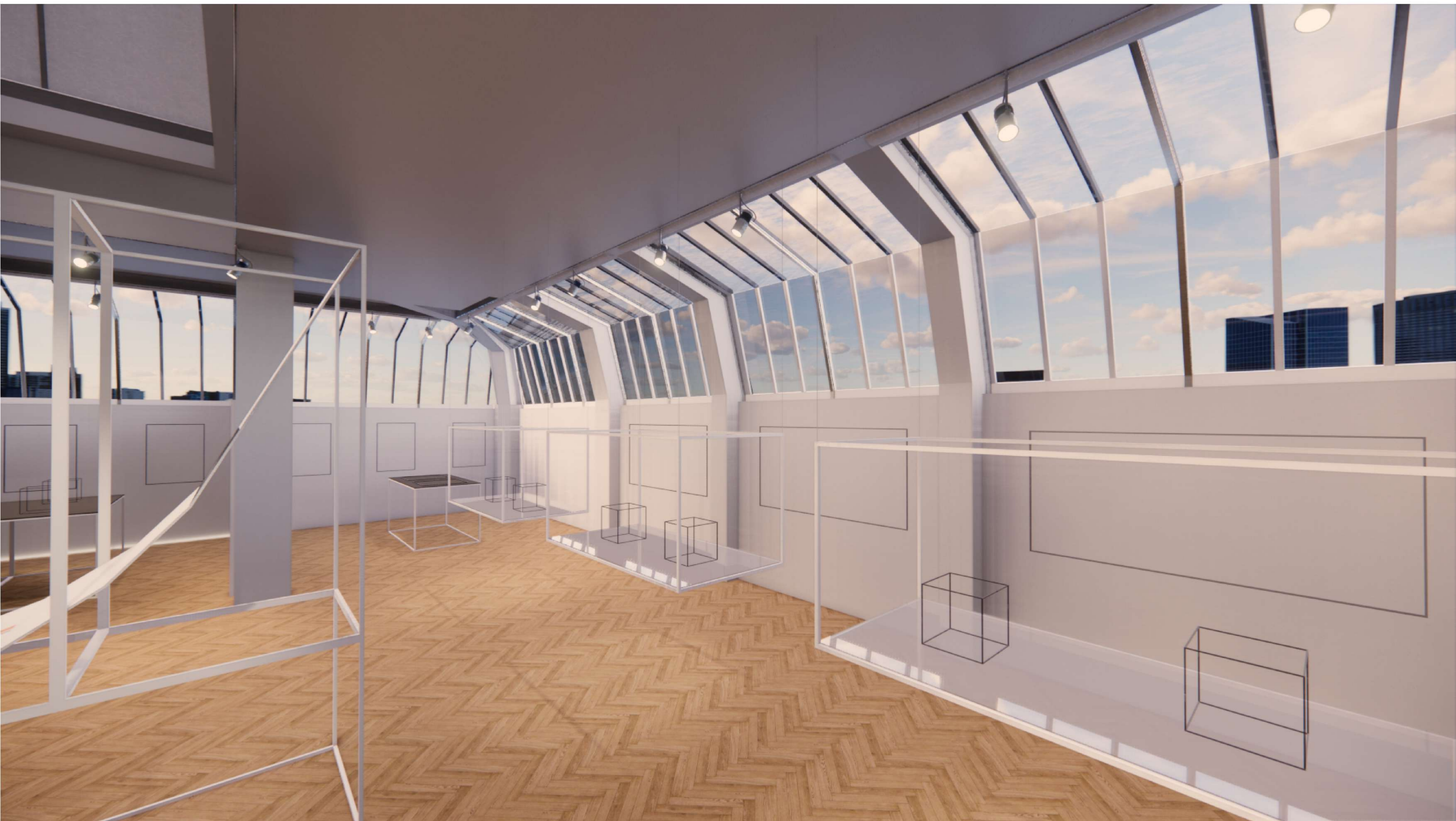
Navrhovaný stav - 3. scenár

Výstavná sieň

kombinovaná výstava architektonického ateliéru













Navrhovaný stav - 3. scenár

Kamenná sieň

event - krst knihy a talk

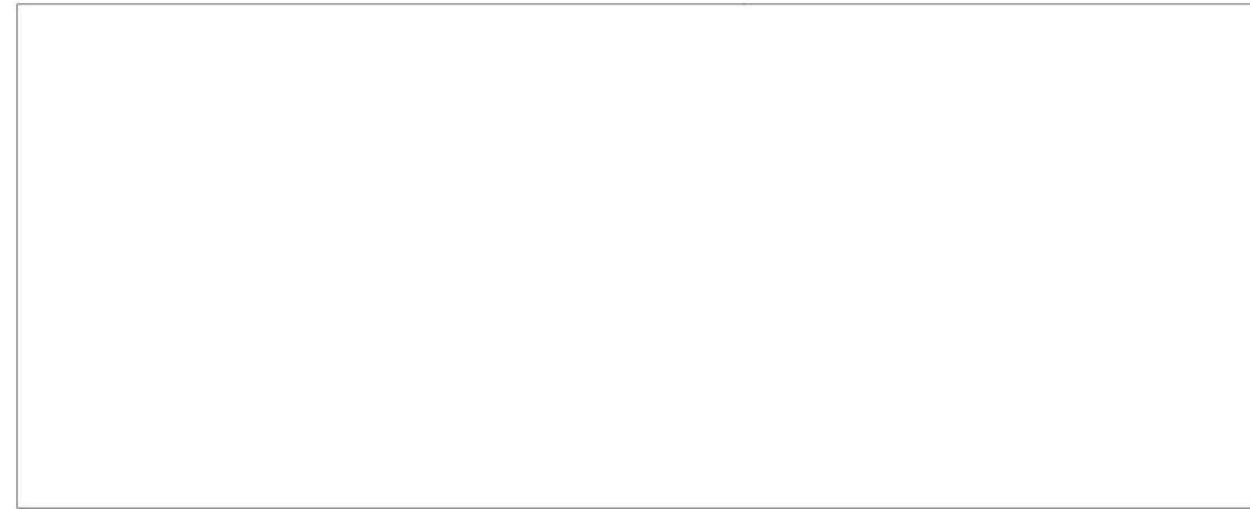
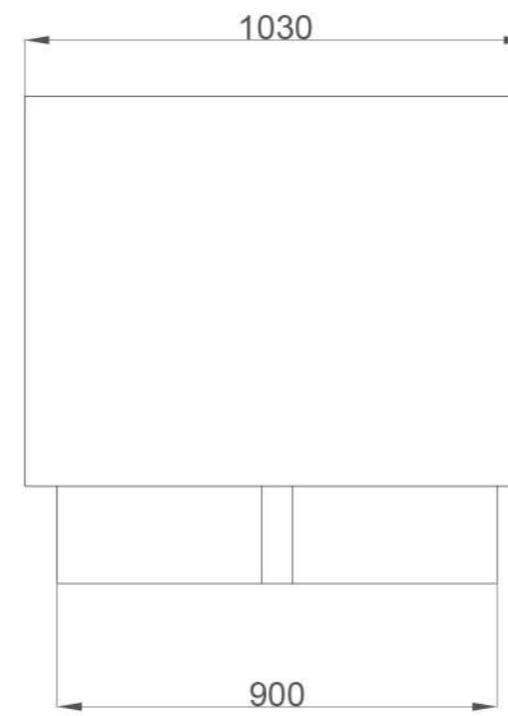
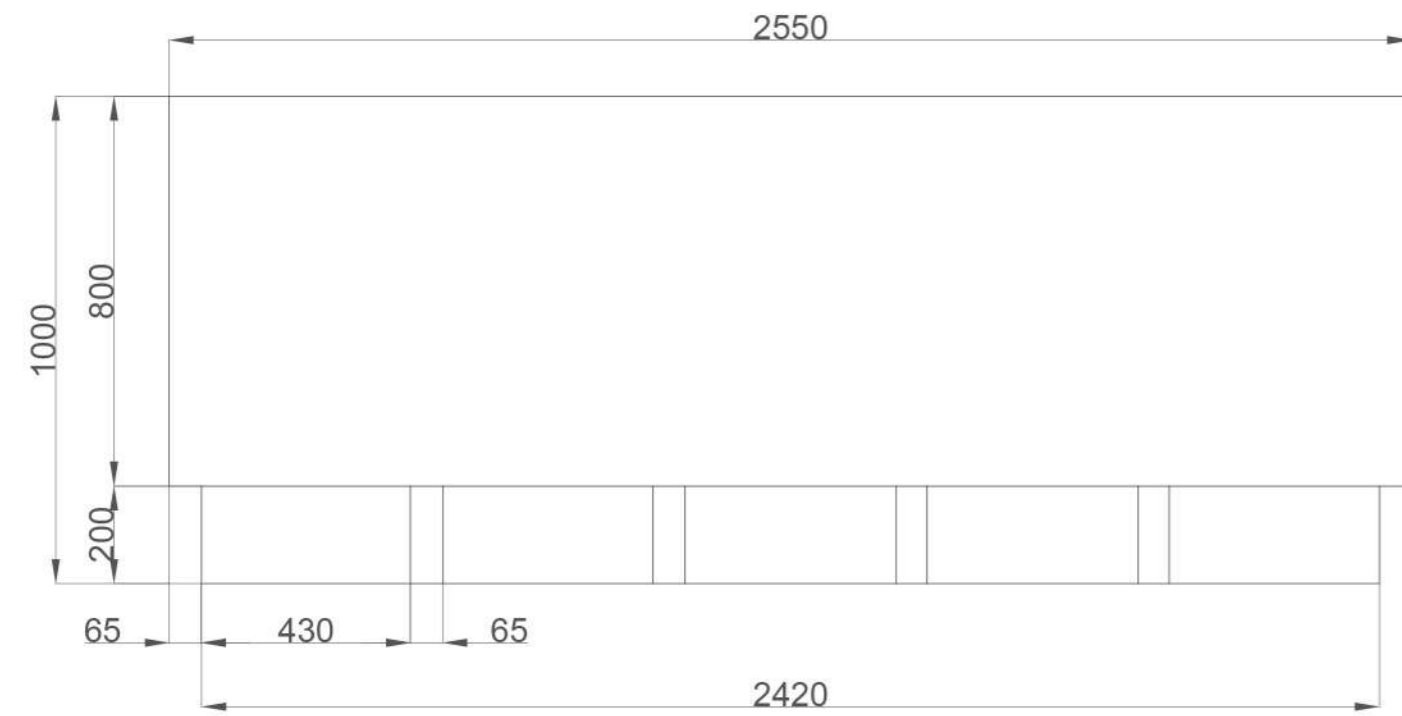








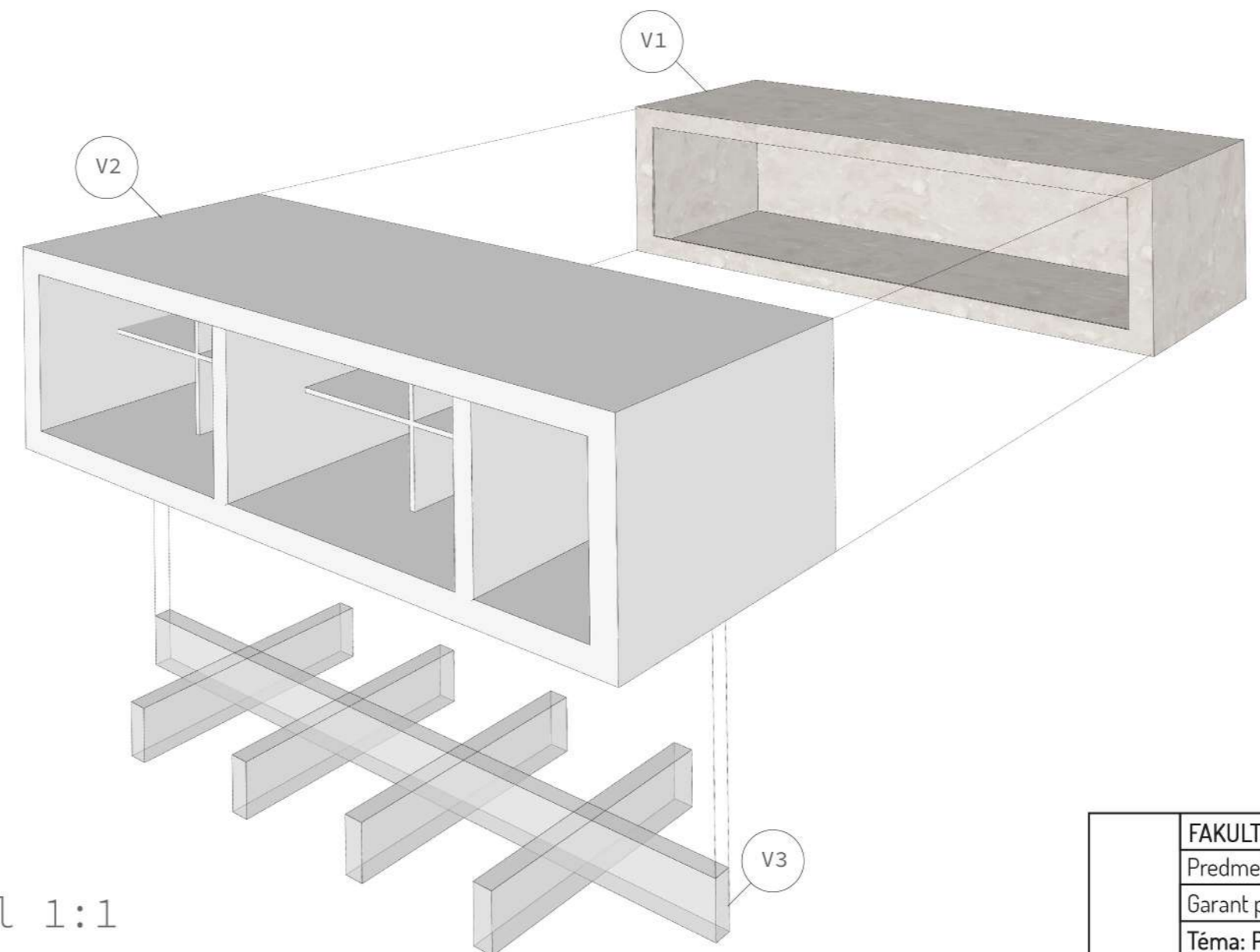
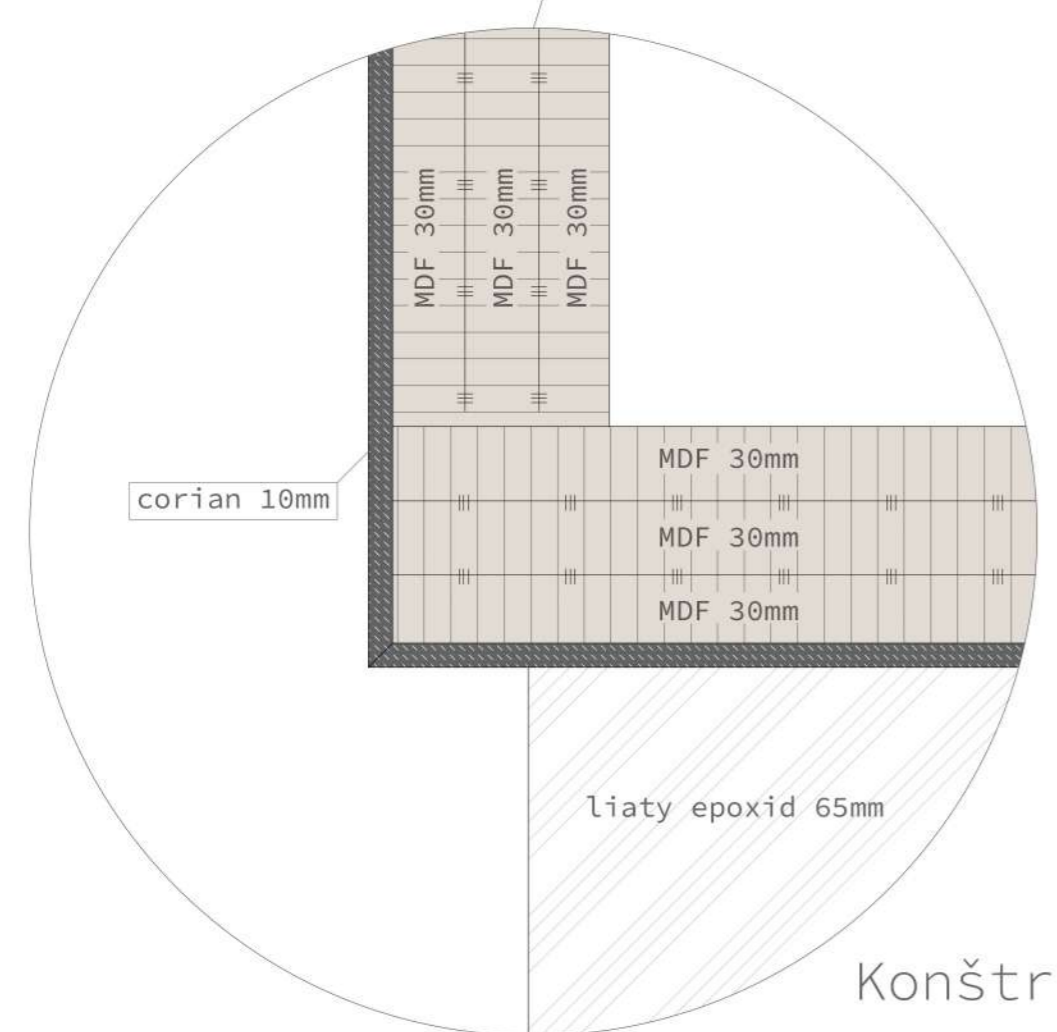
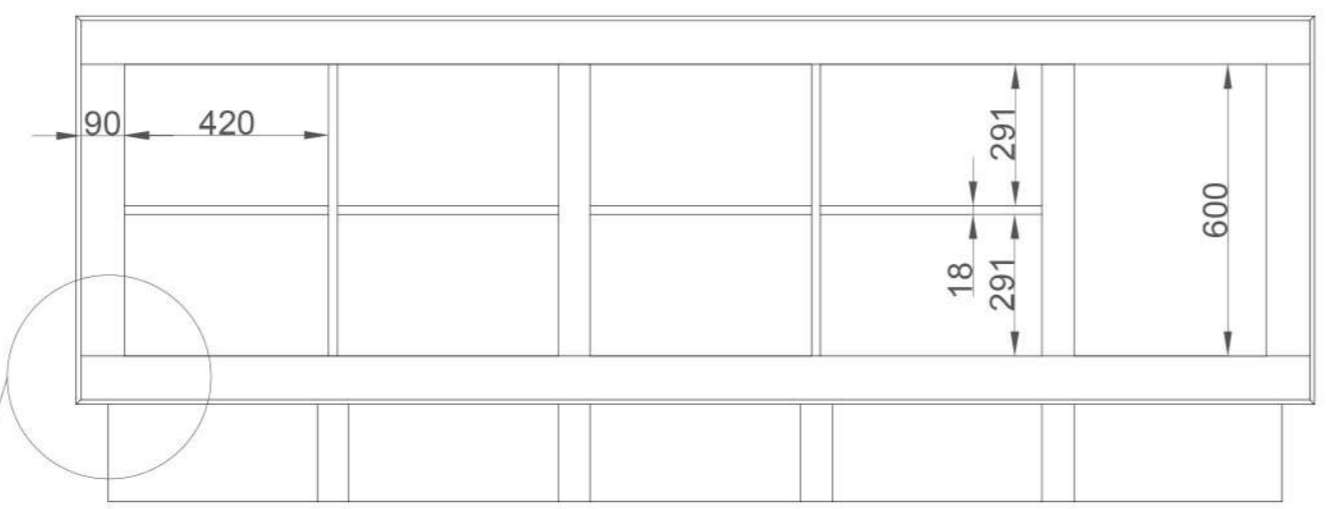
Nábytkový prvok - recepcia



	FAKULTA ARCHITEKTÚRY A DIZAJNU STU V BRATISLAVE	STU FAD
	Predmet: Ateliér III.	
	Garant predmetu: prof. Ing. Veronika Kotradyová, PhD.	
	Téma: Priestor interiéru v areáli UMELKA	
	Vypracovanie: Michal Meliško	Mierka: 1:15
	Konzultácie: VA FUZO	
Dátum 21.12.2021	Nábytkový prvok - recepcia	Č. výkresu: 2.01

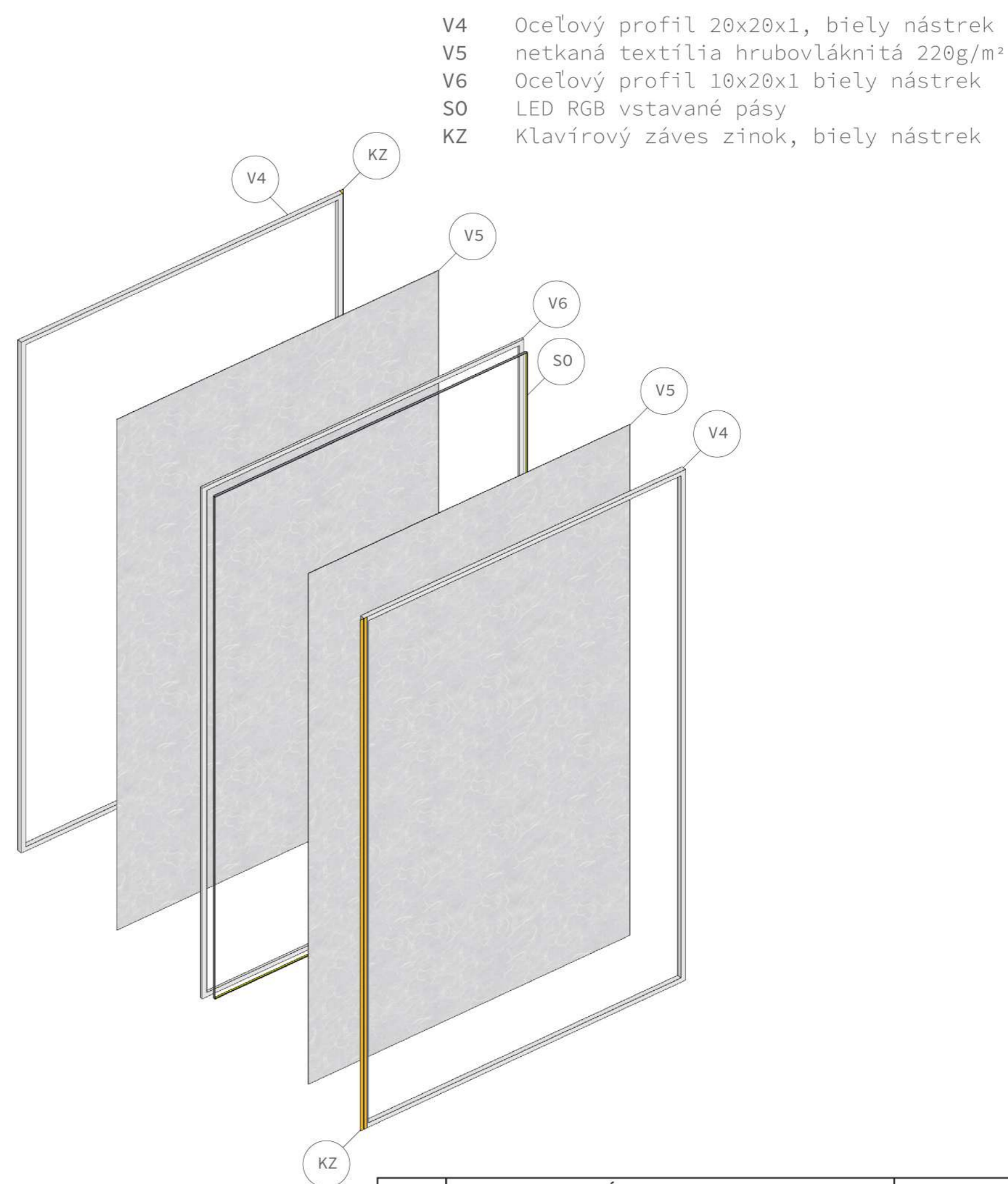
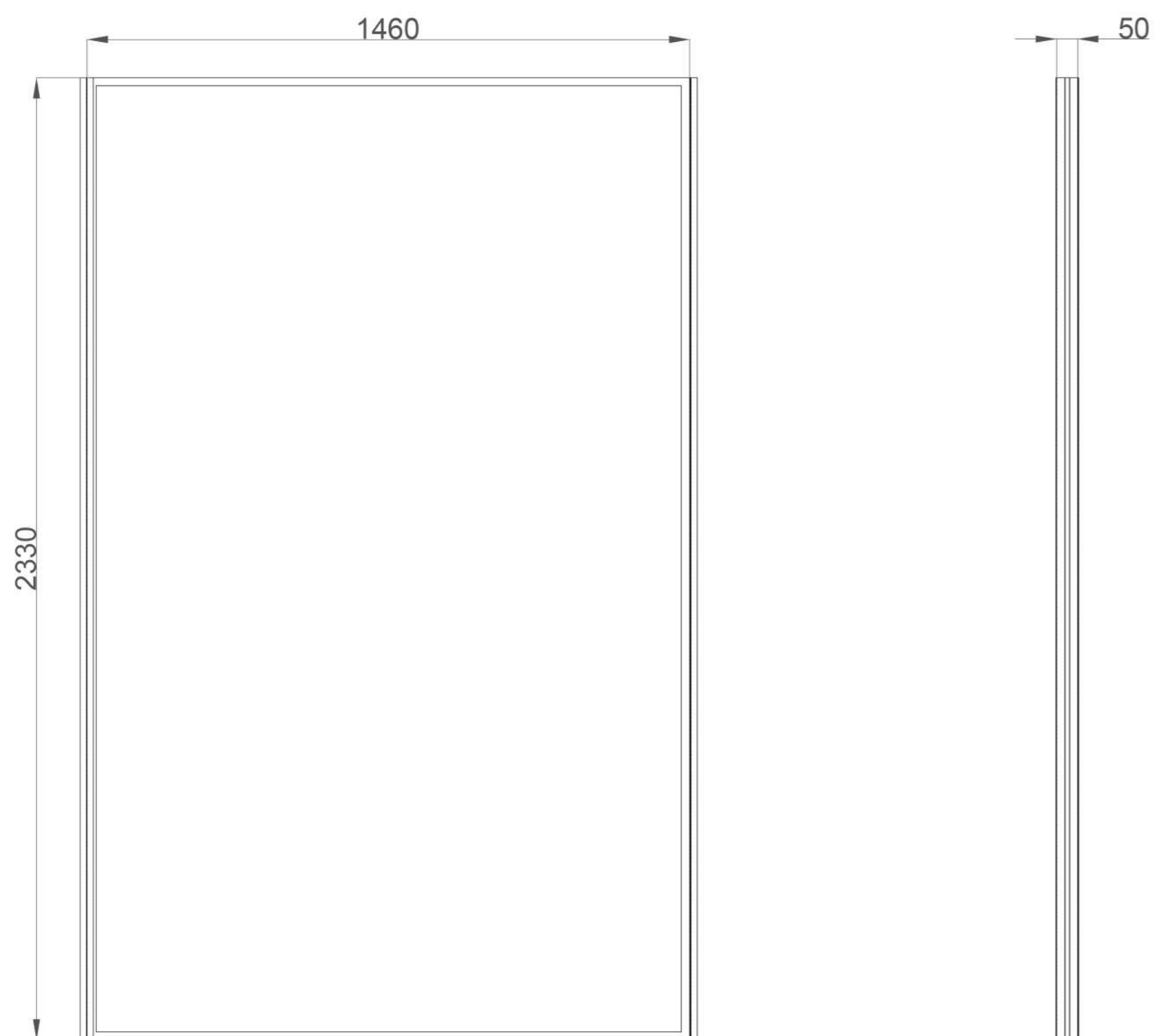
Nábytkový prvok - recepcia

- V1 CORIAN sand storm
- V2 Lakovaná MDF (biela lesklá)
- V3 Liaty epoxid číry

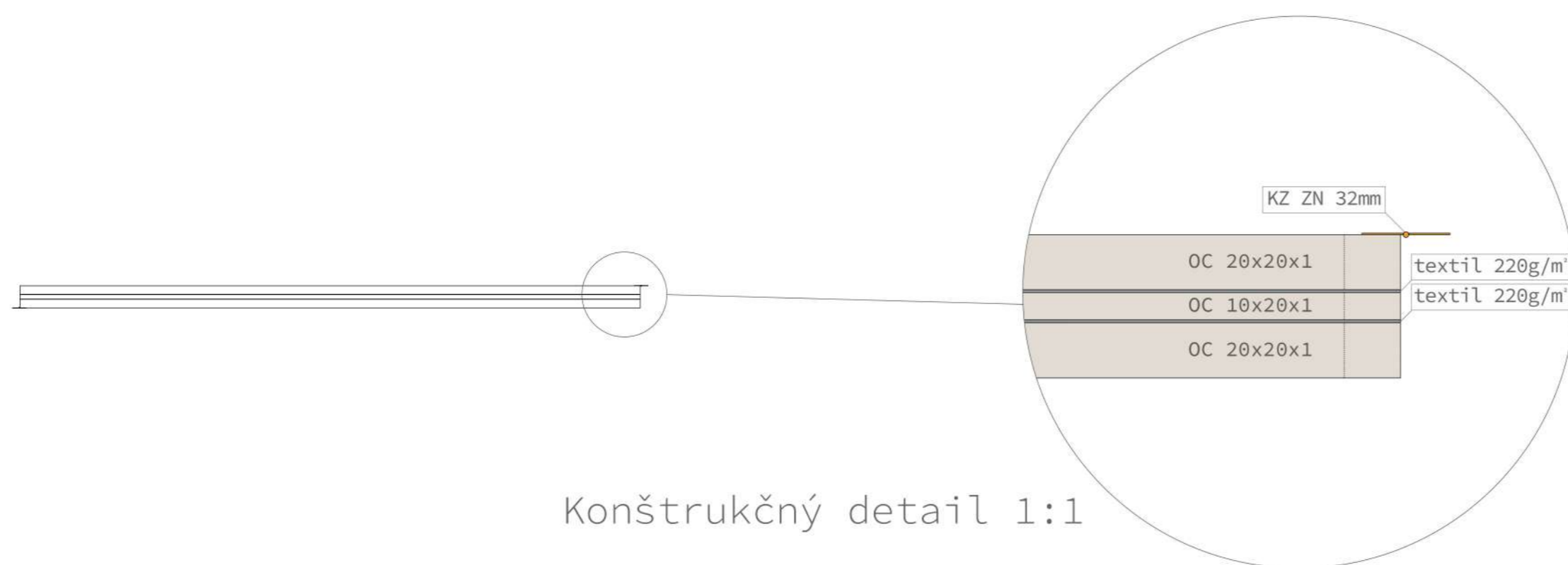


FAKULTA ARCHITEKTÚRY A DIZAJNU STU V BRATISLAVE		STU
Predmet: Ateliér III.		FAD
Garant predmetu: prof. Ing. Veronika Kotradyová, PhD.		
Téma: Priestor interiéru v areáli UMELKA		
Vypracovanie: Michal Meliško		Mierka: 1:15
Konzultácie: VA FUZO		
Dátum 21.12.2021	Nábytkový prvok - recepcia	Č. výkresu: 2.02

Stavebný prvok - obklad - mobilný výstavný panel



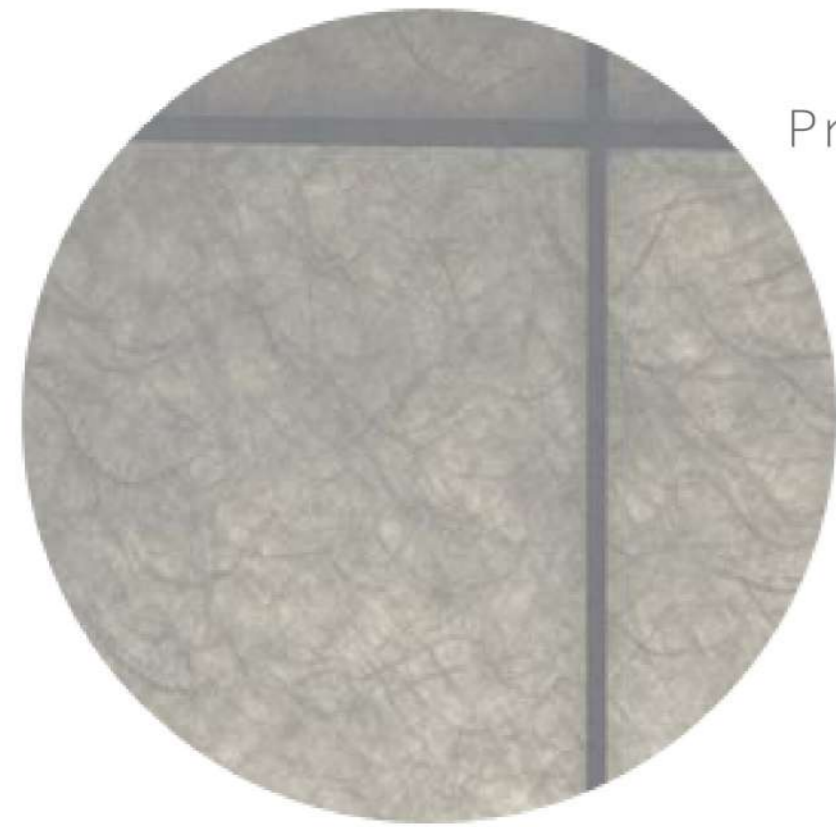
- V4 Oceľový profil 20x20x1, biely nástrek
- V5 netkaná textília hrubovláknitá 220g/m²
- V6 Oceľový profil 10x20x1 biely nástrek
- S0 LED RGB vstavané pásy
- KZ Klavírový záves zinok, biely nástrek



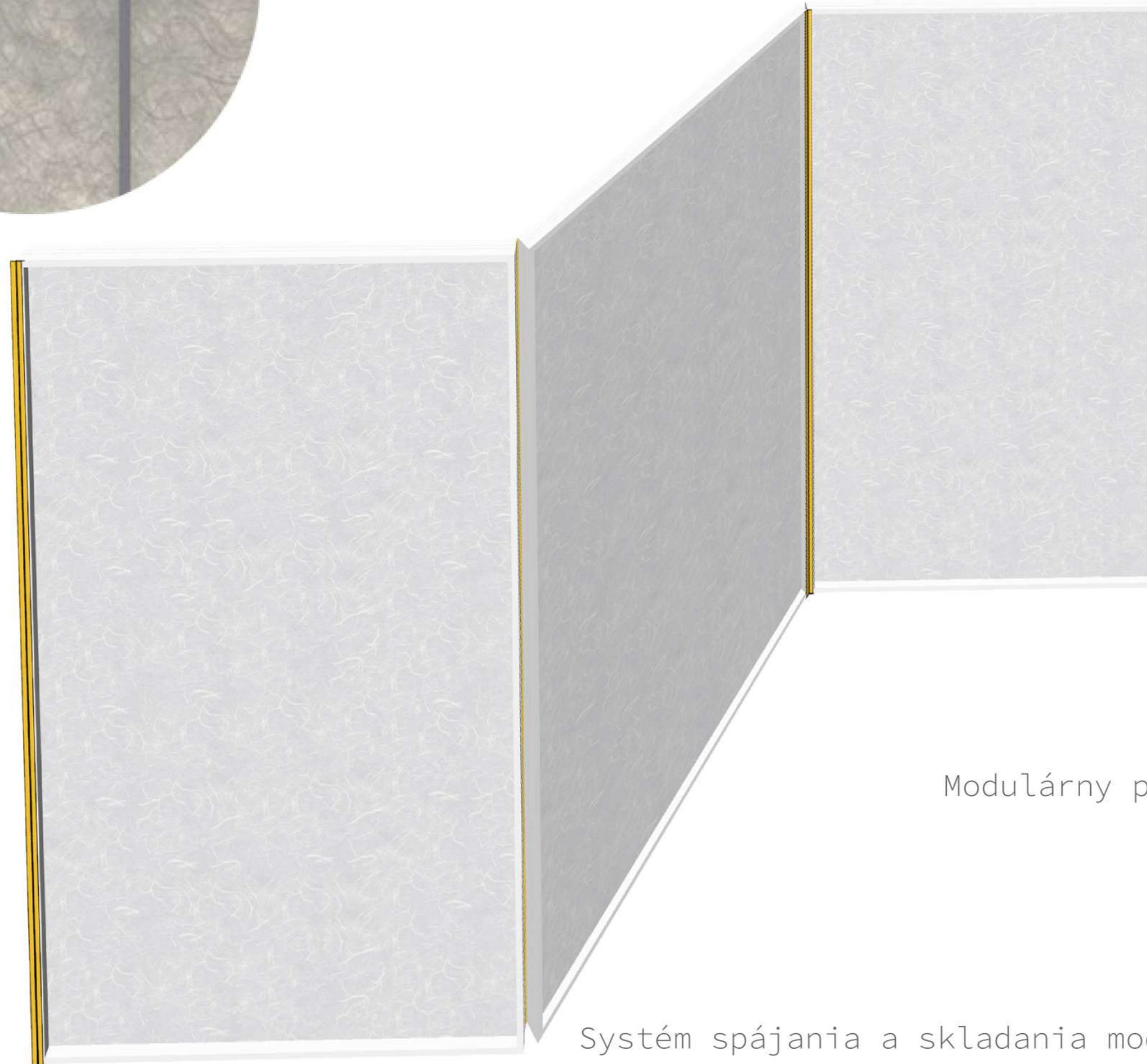
Konštrukčný detail 1:1

FAKULTA ARCHITEKTÚRY A DIZAJNU STU V BRATISLAVE		STU
Predmet: Ateliér III.		FAD
Garant predmetu: prof. Ing. Veronika Kotradyová, PhD.		
Téma: Priestor interiéru v areáli UMELKA		
Vypracovanie: Michal Meliško		Mierka: 1:15
Konzultácie: VA FUZO		
Dátum 21.12.2021	Stavebný prvok - obklad/mobilný výstavný panel	Č. výkresu: 2.03

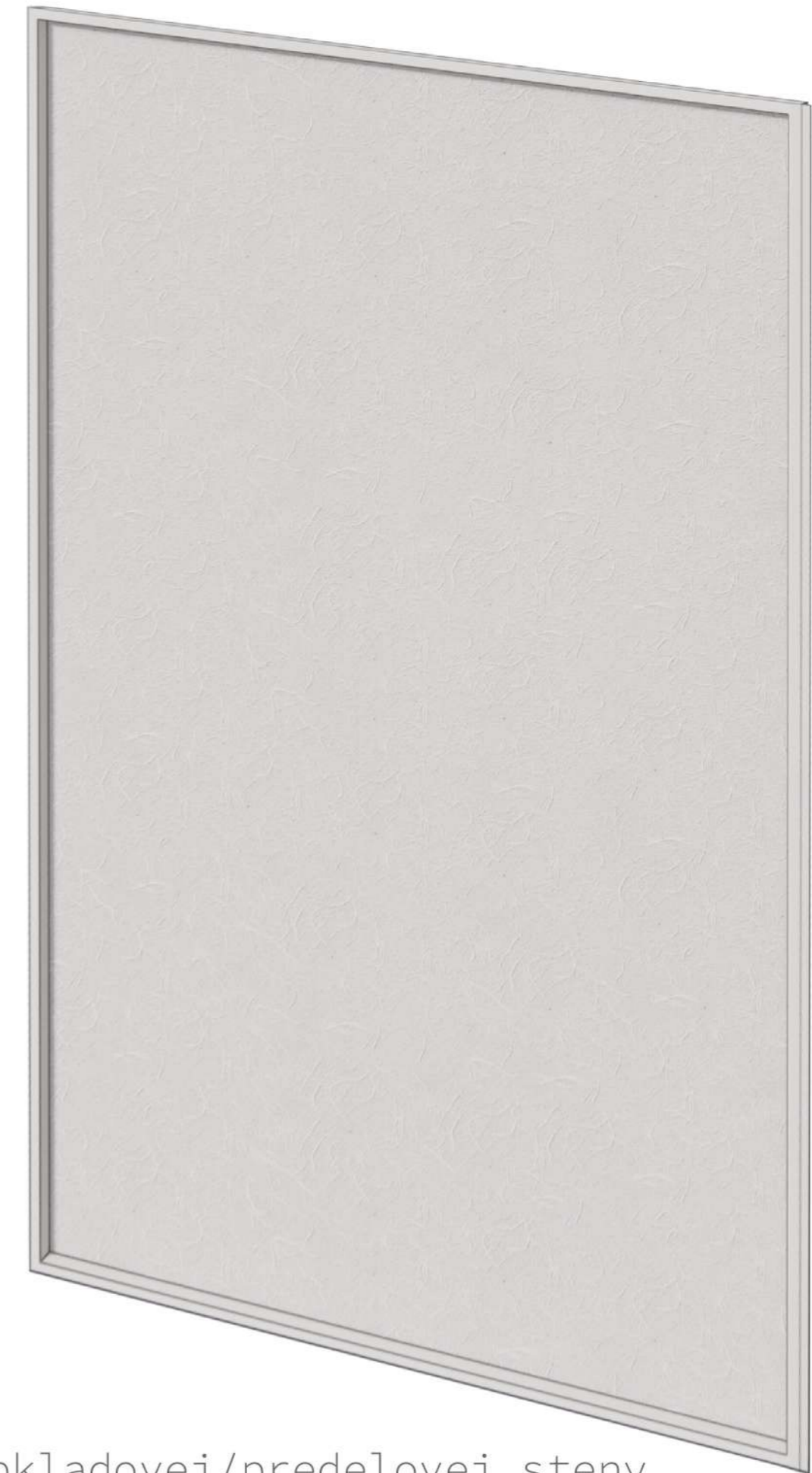
Stavebný prvok - obklad - mobilný výstavný panel



Presvietenie textílie LED vstavaným pásom



System spájania a skladania modulárnych prvkov



Modulárny prvok obkladovej/predeľovej steny

TYRŠOVO NÁBREŽIE / FAJNOROVO NÁBREŽIE / UMEĽKA

Lenka Vozárová / urbanizmus

Lenka Uríková / urbanizmus

Barbora Valkovičová / architektúra

Ľubomíra Mudrová / interiérový dizajn

Karin Kittner / interiérový dizajn

Michal Meliško / interiérový dizajn