

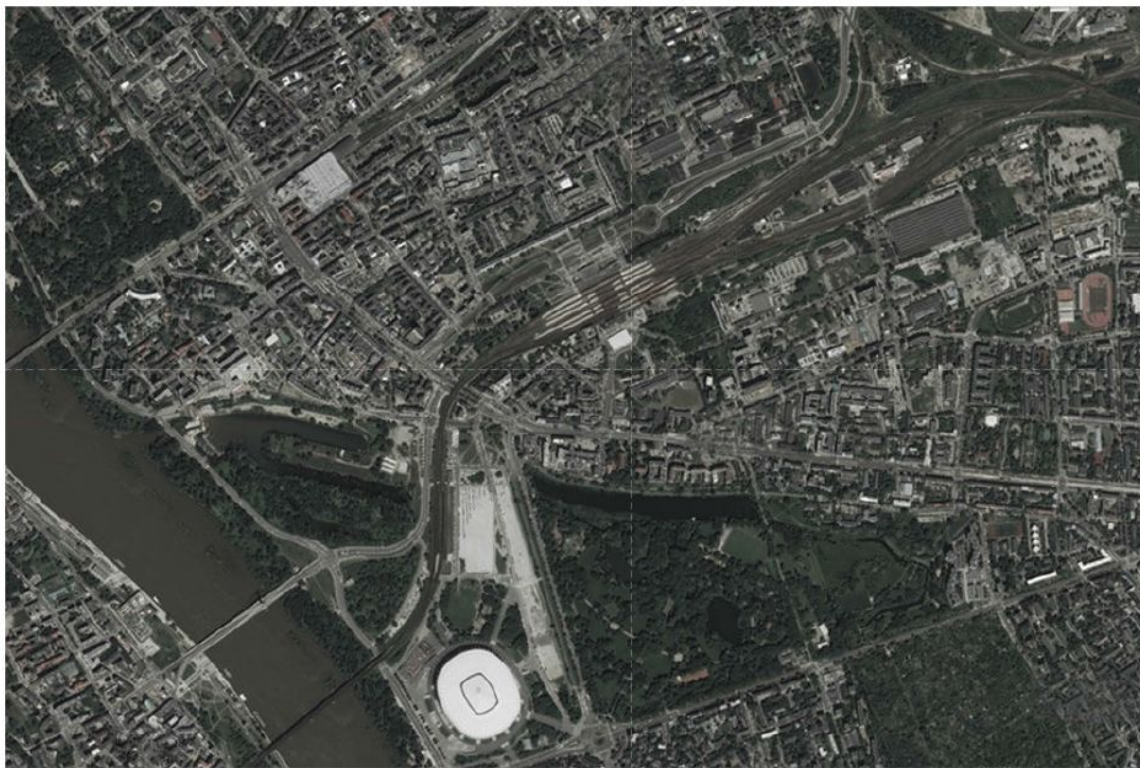


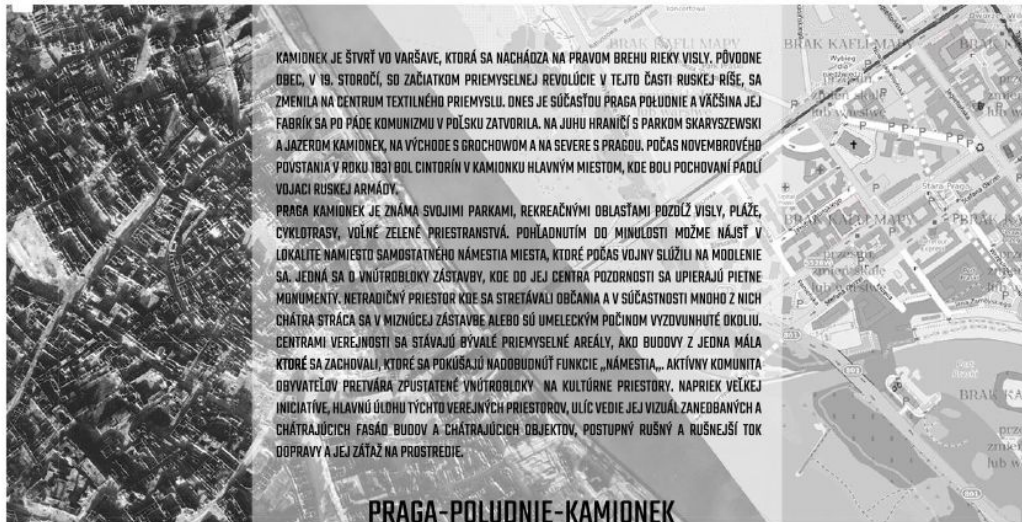
BC.KATARÍNA ZÁVESKÁ

COURSE NAME:  
CONSULTANTS:  
2021/2022

ATELIER I.2 ATT. AU  
DOC. ING. ARCH. HENRICH PIFKO, CSc.  
ING. ARCH. KLÁRA MACHÁČOVÁ, PH.D.  
ING. ARCH. LORANT KRAJČOVICS, PH.D.





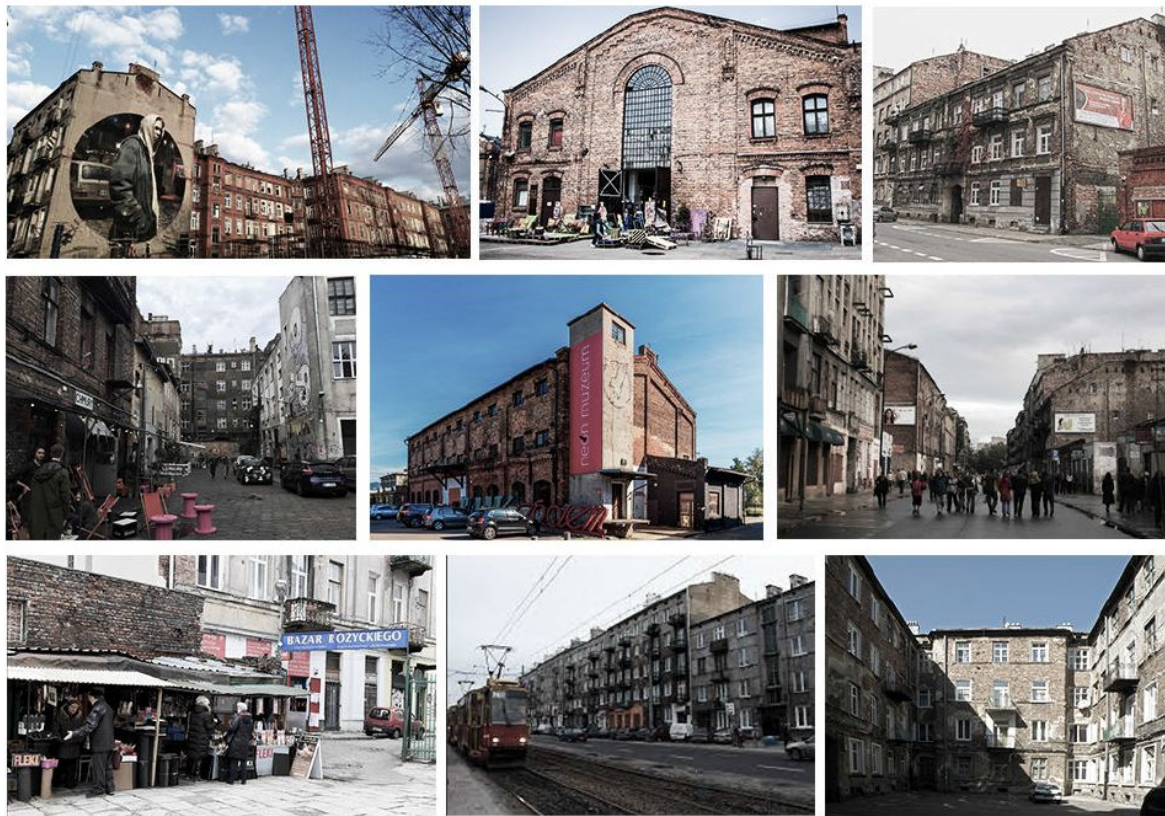


KAMIONEK JE ŠTVŔŤ VO VARŠAVE, KTORÁ SA NACHÁDZA NA PRAVOM BREHU RIEKY VISLY. PŮVODNE OBEĽ, V 19. STOROČÍ, SO ZAČIATKOM PRIEMYSELNEJ REVOLÚCIE V TEJTO ČASTI RUSKEJ RIEŠE, SA ZMENILA NA CENTRUM TEXTILNÉHO PRIEMYSLU. DNES JE SÚČASŤOU PRAGA POLUDNIE A VÄČŠINA JEJ FABRIK SA PO PÁDE KOMUNIZMU V POĽSKU ZATVORILA. NA JUHU HRANIČI S PARKOM SKARYSZEWSKI A JAZEROM KAMIONEK, NA VÝCHODE S GROCHOWOM A NA SEVERE S PRAGOU. POČAS NOVEMBROVÉHO POVSTANIA V ROKU 1931 BOL KAMIONKA HLAVNÝM MIESTOM, KDE BOLI POCHOVANÍ PADLÍ VOJACI RUSKEJ ARMÁDY.

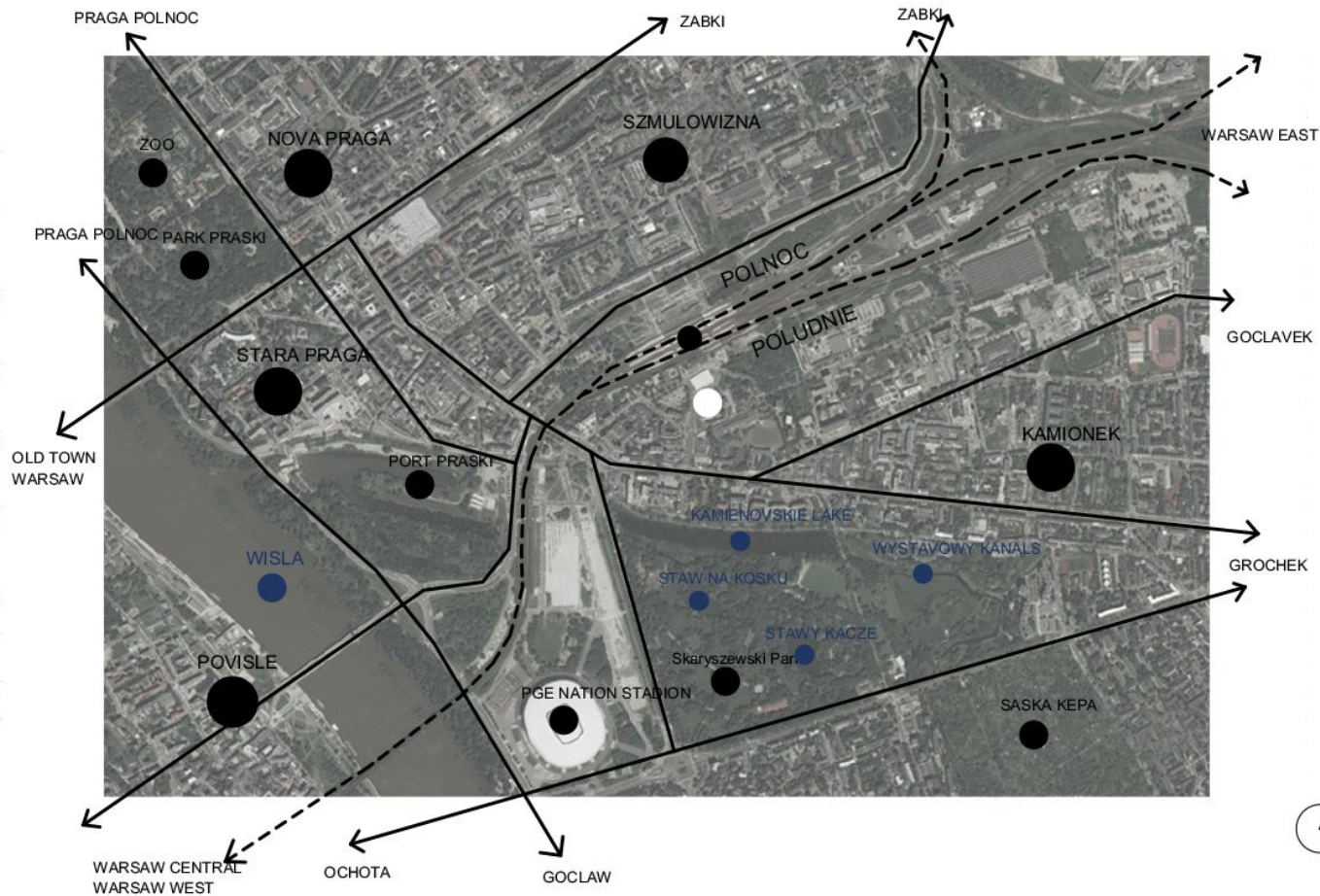
PRAGA KAMIONEK JE ZNÁMA SVOJIMI PARKAMI, REKREAČNÝMI OBLASŤAMI POZDĽ VISLY, PLÁŽE, CYKLOTRASY, VOĽNÉ ZELENÉ PRIESTRANSTVÁ. POHĽADNUTÍM DO MINULOSTI MÔŽME NÁJSŤ V LOKALITE NAMIESTO SAMODATNÉHO NÁMESTIA MIESTA, KTORÉ POČAS VOJNY SLŮŽILI NA MODLENIE SA. JEDNÁ SA O VNÚTROBLKOVÉ ZÁSTAVBY, KDE DO JEJ CENTRA POZORNOSTI SA UPIERAJÚ PIETNE MONUMENTY. NETRADIČNÝ PRIESTOR KDE SA STRETÁVALI OBYČIANIA A V SÚČASNOSTI MNOHO Z NICH CHÁTRA STRÁCA SA V MIZNÚCEJ ZÁSTAVBE ALEBO SÚ UMELECKÝM POČINOM VYZDUNUHŤE OKOLIU. CENTRAMI VEREJNOSTI SA STÁVAJÚ BÝVALÉ PRIEMYSELNÉ AREÁLY, AKO BUDOVY Z JEDNA MÁLA KTORÉ SA ZACHOVALI, KTORÉ SA POKUŠAJÚ NADOBUDNÚŤ FUNKCIE „NÁMESTIA“, AKTÍVNY KOMUNITA OBYVATEĽOV. PRETVÁRA ZPUŠTANÉ VNÚTROBLKOVÉ NA KULTÚRNE PRIESTORY. NAPRIEK VEĽKEJ INICIATÍVE, HLAVNÚ ÚLOHU TÝCHTO VEREJNÝCH PRIESTOROV, ULIC VEDIE JEJ VIZUÁL ZANEGBANÝCH A CHÁTRAJÚCICH FASÁD BUDOV A CHÁTRAJÚCICH OBJEKTOV, POSTUPNÝ RUŠNÝ A RUŠNEJŠÍ TOK ODPRAVY A JEJ ZÁŤAZ NA PROSTREDIE.

## PRAGA-POLUDNIE-KAMIONEK

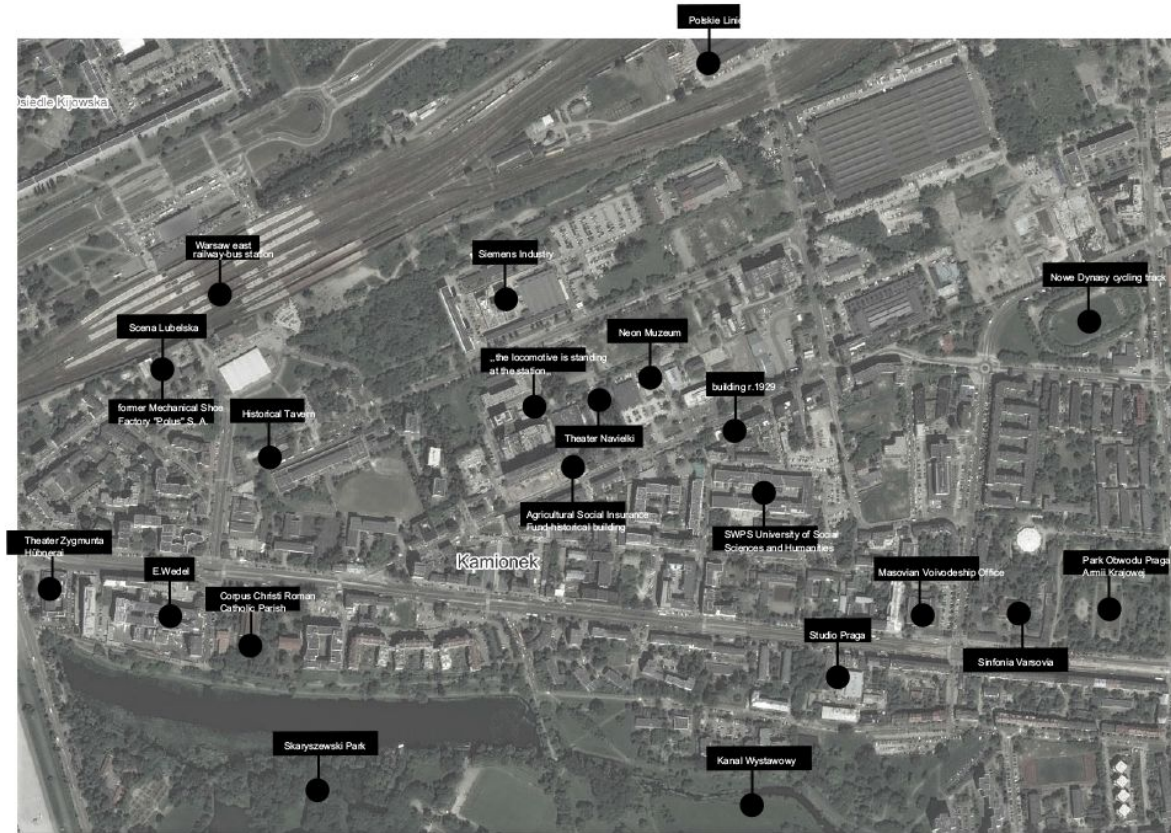


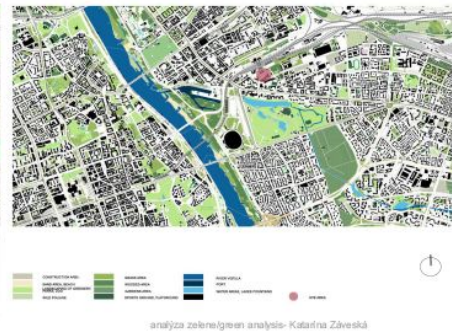
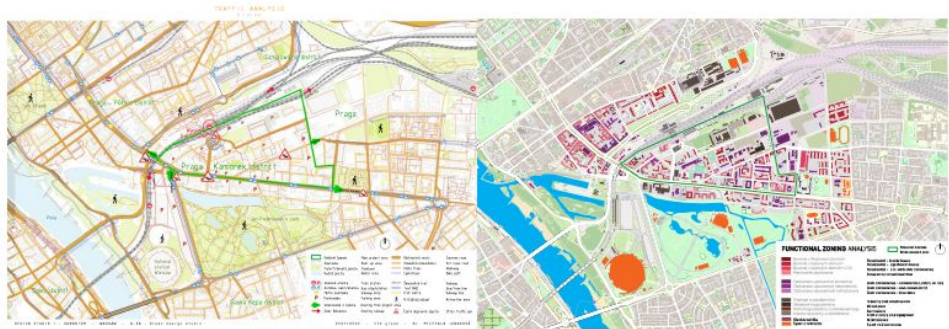


lokalita/ LOCATION



širšie vzt'ahy/location analysis





vstupné analýzy/analysis





# STRENGTHS СИЛЬНЫЕ СТОРОНЫ

VARIETY OF FEATURES  
WALKING DISTANCE  
ATTRACTIVE NATURAL FEATURES IN THE LOCALITY  
ATTRACTIVE RECREATIONAL AREAS  
PUBLIC TRANSPORT NETWORK  
ACCESSIBILITY TO THE SUBWAY  
PRESERVE HISTORIC BUILDINGS  
CONNECTION TO CITY DISTRICTS

РАЗНООБРАЗИЕ  
РАССТОЯНИЕ  
ПРИВЛЕКАТЕЛЬНЫЕ ПРИРОДНЫЕ  
ОСОБЕННОСТИ В РАЙОНЕ  
ПРИВЛЕКАТЕЛЬНЫЕ  
РЕКРЕАЦИОННЫЕ  
ОБЪЕКТЫ  
ОТКАЗ ОТ АВТОМОБИЛЯ  
ДОСТУПНОСТЬ  
ИСТОРИЧЕСКИХ  
ПОСТРОЕНОК  
СОЕДИНЕНИЕ С  
РАЙОНАМИ

# THREATS ОПАСНОСТИ

SECURITY  
RELATION TO PUBLIC SPACE AND ENVIRONMENT  
PEDESTRIAN PUSHED TO THE BACK  
LOSS OF THE HISTORIC QUARTER  
LIMITATION OF FUTURE DEVELOPMENT BY LARGE  
MONOFUNCTIONAL PROJECTS  
LOSS OF ATTRACTIVENESS OF NATURAL ELEMENTS  
GROWING FREE UNUSED AREAS  
PARKING SPACES

БЕЗОПАСНОСТЬ  
ОТНОШЕНИЕ К ПУБЛИЧНОМУ  
ПРОСТРАНСТВУ И К Окружающей  
СРЕДЕ  
ПЕШЕХОДЫ  
ПОДЖИМАЮТСЯ  
ПОТЕРЯ  
ИСТОРИЧЕСКОГО  
РАЙОНА  
ОГРАНИЧЕНИЕ  
БУДУЩЕГО  
РАЗВИТИЯ  
БОЛЬШИМИ  
МОНОФУНКЦИОНАЛЬНЫМИ  
ПРОЕКТАМИ  
ПОТЕРЯ  
ПРИВЛЕКАТЕЛЬНОСТИ  
ПРИРОДНЫХ  
ЭЛЕМЕНТОВ  
РАСТАЮЩИЕ  
СВОБОДНЫЕ  
ПЛОЩАДИ  
ПАРКОВЫЕ  
ПРОСТРАНСТВА



# WEAKNESSES СЛАБЫЕ СТОРОНЫ

EXTINCT ORIGINAL DEVELOPMENT  
INDUSTRIAL AREAS OVERLAPPING RESIDENTIAL AREAS  
UNATTRACTIVE STREET EXPRESSION  
FREE AREAS AFTER DEMOLITION OF BUILDINGS  
THE PREDOMINANT TRAFFIC OVER THE PEDESTRIAN  
ABSENCE OF PUBLIC SPACES  
RAILWAY AS A BARRIER  
FREQUENT TRAFFIC JAMS  
ABSENCE OF CONTINUOUS CYCLE PATHS

ИЗЧЕЗШАЯ  
ИЗНАЧАЛЬНАЯ  
РАЗВИТИЕ  
ПРОМЫШЛЕННЫЕ  
РАЙОНЫ  
НАКЛАДЫВАЮТСЯ  
НА ЖИЛИЩНЫЕ  
РАЙОНЫ  
НЕПРИЯТНО  
ВЫГЛЯДЯЩАЯ  
УЛИЦА  
СВОБОДНЫЕ  
ПРОСТРАНСТВА  
ПОСЛЕ  
СНИЖЕНИЯ  
УРОВНЯ  
ЖИЛИЩНЫХ  
ПОСТРОЕНОК  
ПРЕОБЛАДАЮЩАЯ  
АВТОМОБИЛЬНАЯ  
ТРАНСПОРТНОСТЬ  
НАД ПЕШЕХОДНОЙ  
ОТСУТСТВИЕ  
ПУБЛИЧНЫХ  
ПРОСТРАНСТВ  
ЖЕЛЕЗНОДОРОЖНОЕ  
ПРЕПЯТСТВИЕ  
ЧАСТОЕ  
ЗАТРАФИКОВАНИЕ  
ОТСУТСТВИЕ  
ПРОДОЛЖИТЕЛЬНЫХ  
ПУТЕЙ  
ДЛЯ  
ВЕЛОСИПЕДИСТОВ

# OPPORTUNITIES ПРЕИМУЩЕСТВА

ATTRACTIVE PUBLIC SPACE  
PEDESTRIAN ZONES  
COMMUNITY ENVIRONMENT  
HIGHLIGHTING CULTURE AND HISTORY  
USABLE NATURAL AREAS  
CONTINUOUS CYCLE ROUTES CONNECTED  
WITH CITY DISTRICTS  
ATTRACTION OF STREETS  
CONNECTING GENERATIONS  
CONNECTING CITY DISTRICTS BY PEDESTRIAN  
CORRIDORS  
SECURITY  
POTENTIAL RAILWAY AREA  
POTENTIAL ENVIRONMENT FOR STUDENTS

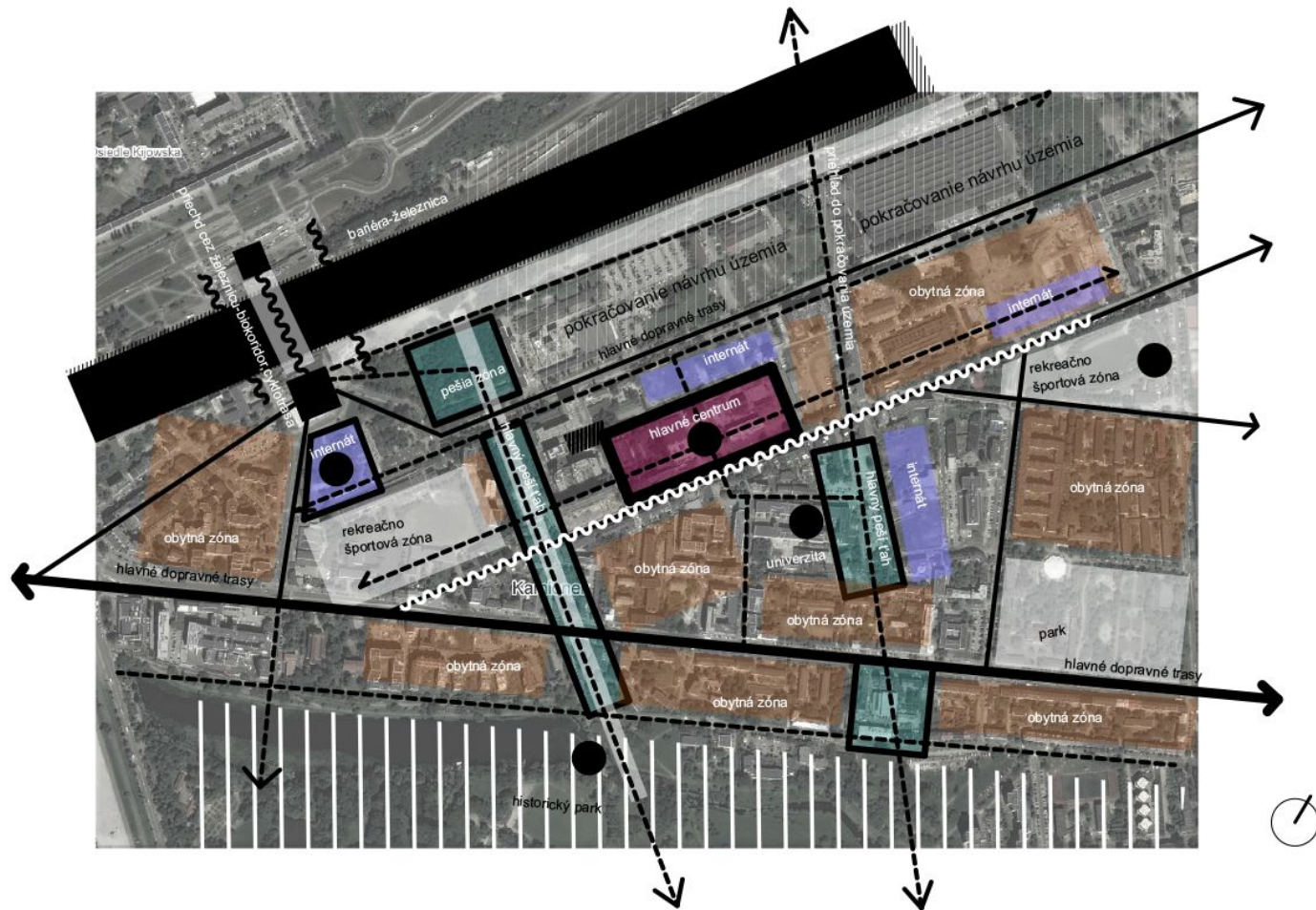
ПРИВЛЕКАТЕЛЬНОЕ  
ПУБЛИЧНОЕ  
ПРОСТРАНСТВО  
ПЕШЕХОДНЫЕ  
РАЙОНЫ  
ОКРУЖАЮЩАЯ  
СРЕДА  
ПОДЧЕРКНУТИЕ  
КУЛЬТУРЫ  
И ИСТОРИИ  
ИСПОЛЬЗОВАНИЕ  
ПРИРОДНЫХ  
ОБЪЕКТОВ  
ПРОДОЛЖИТЕЛЬНЫЕ  
ПУТИ  
ДЛЯ  
ВЕЛОСИПЕДИСТОВ  
СОЕДИНЕНИЕ  
РАЙОНОВ  
ГОРОДА  
ПЕШЕХОДНЫМИ  
КОРИДОРАМИ  
БЕЗОПАСНОСТЬ  
ПОТЕНЦИАЛЬНОЕ  
ЖЕЛЕЗНОДОРОЖНОЕ  
ПРОСТРАНСТВО  
ПОТЕНЦИАЛЬНОЕ  
ОКРУЖАЮЩАЯ  
СРЕДА  
ДЛЯ  
УЧЕБНИКОВ

# SWOT





KONCEPT



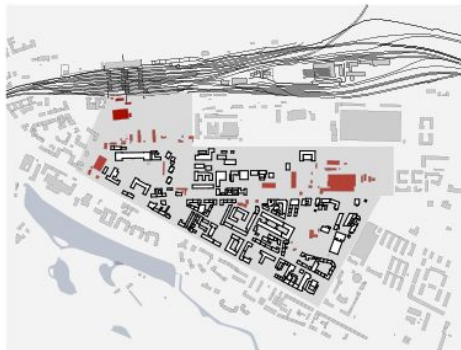
koncept/urban concept



varianty návrhu / design variants



pôvodná riešená lokalita  
original solved locality



označenie objektov na asanáciu  
marking of objects for remediation



nový vyčistený plán lokality  
new clean site plan





- |   |                          |   |                                     |   |                               |
|---|--------------------------|---|-------------------------------------|---|-------------------------------|
|  | objekty riešeného územia |  | objekty dostupného riešeného územia |  | objekty mimo riešeného územia |
|   |                          |  | hranica riešeného územia            |  | veľké vodné plochy            |

finálny návrh/final design



funkčná analýza/functional analysis



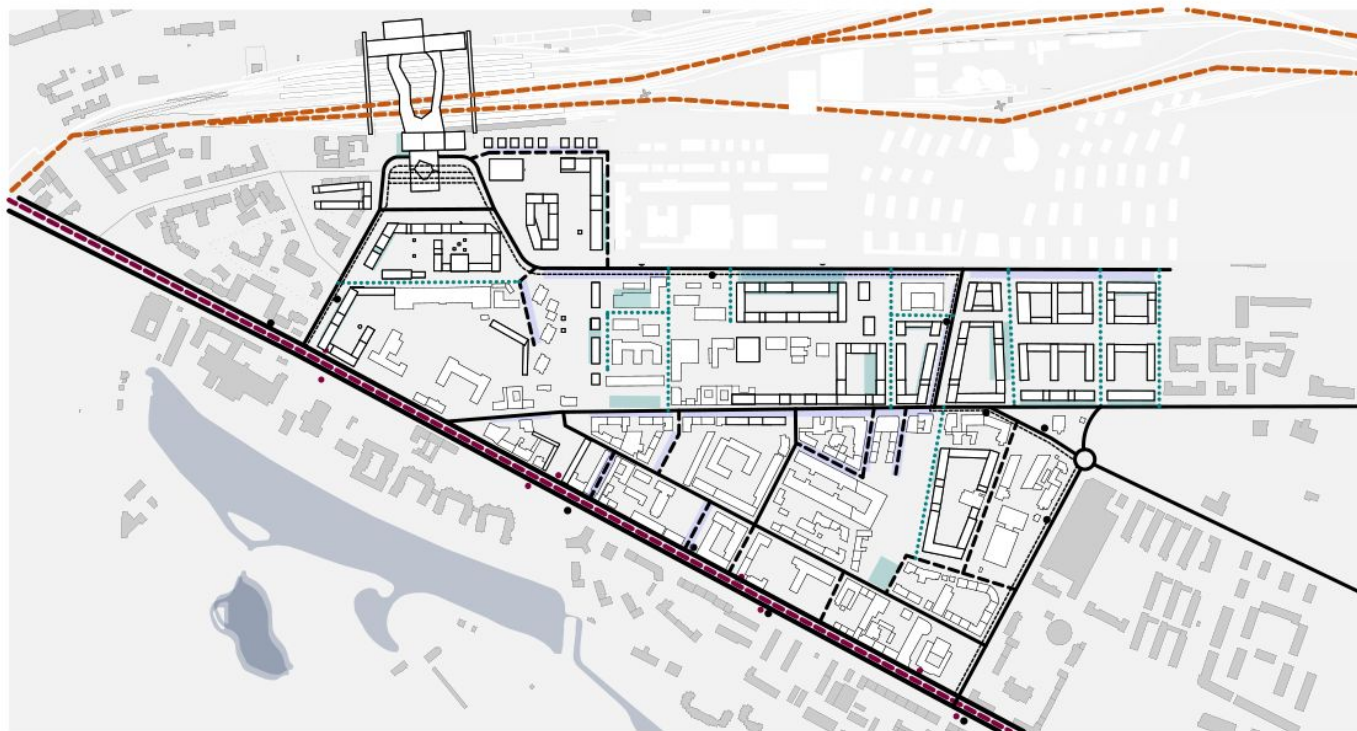


LEGENDA:

|   |                                   |   |                                  |
|---|-----------------------------------|---|----------------------------------|
|  | objekty dopĺňajúce riešené územie |  | objekty riešeného územia         |
|  | hranica riešeného územia          |  | hlavné verejné priestory         |
|  | objekty mimo riešeného územia     |  | pešie trasy                      |
|  | väčšie vodné plochy               |  | pešie trasy prechádzajúce územím |



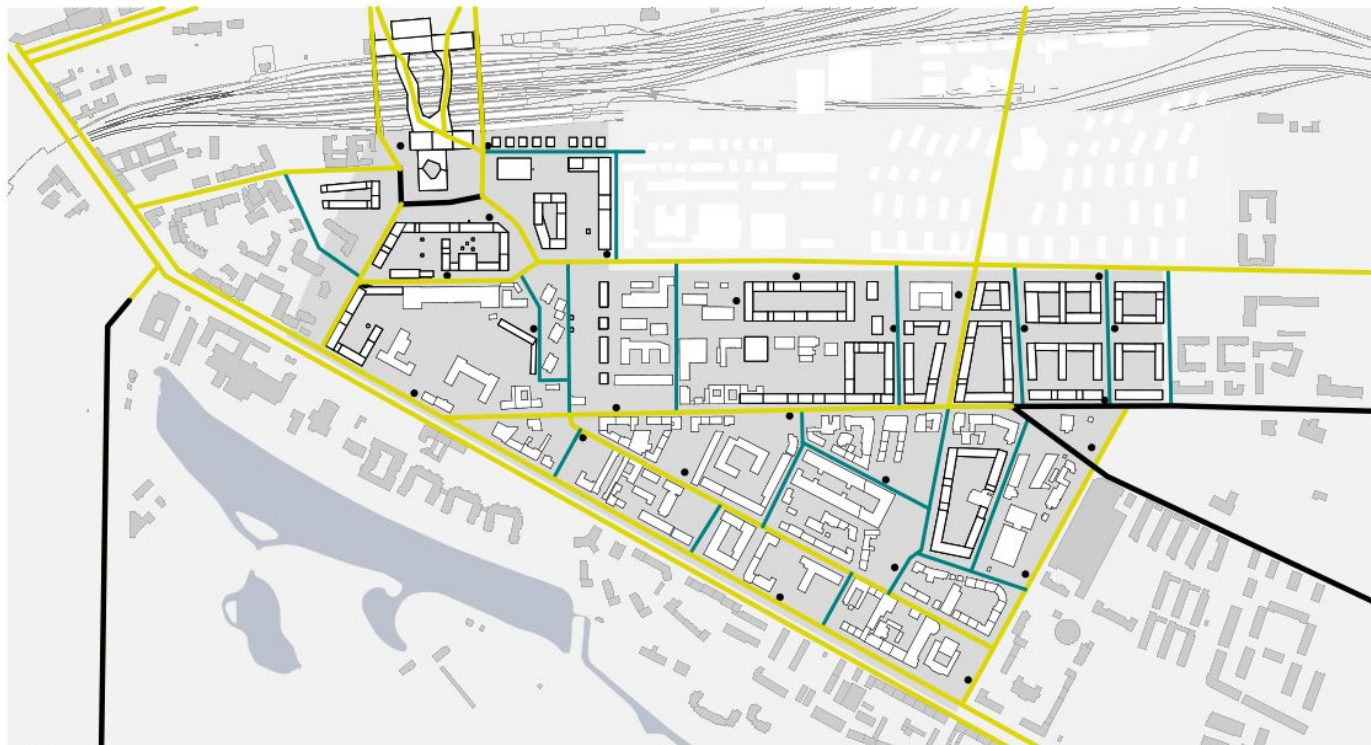
verejné priestory-pešie zóny/public spaces-pedestrian zone



LEGENDA:

|   |                                   |   |                           |   |                                    |
|---|-----------------------------------|---|---------------------------|---|------------------------------------|
|  | objekty doplnujúce riešené územie |  | objekty riešeného územia  |  | železničná trať                    |
|  | hranica riešeného územia          |  | podzemné garáže           |  | elektrická trať                    |
|  | objekty mimo riešeného územia     |  | nadzemné parkovacie státa |  | hlavná cestná komunikácia obojsema |
|  | veľké vodné plochy                |  | MHD zastávky              |  | zberná komunikácia                 |
|   |                                   |  | elektrická zastávky       |  | trasa MHD                          |
|   |                                   |   |                           |  | obslužné komunikácie               |

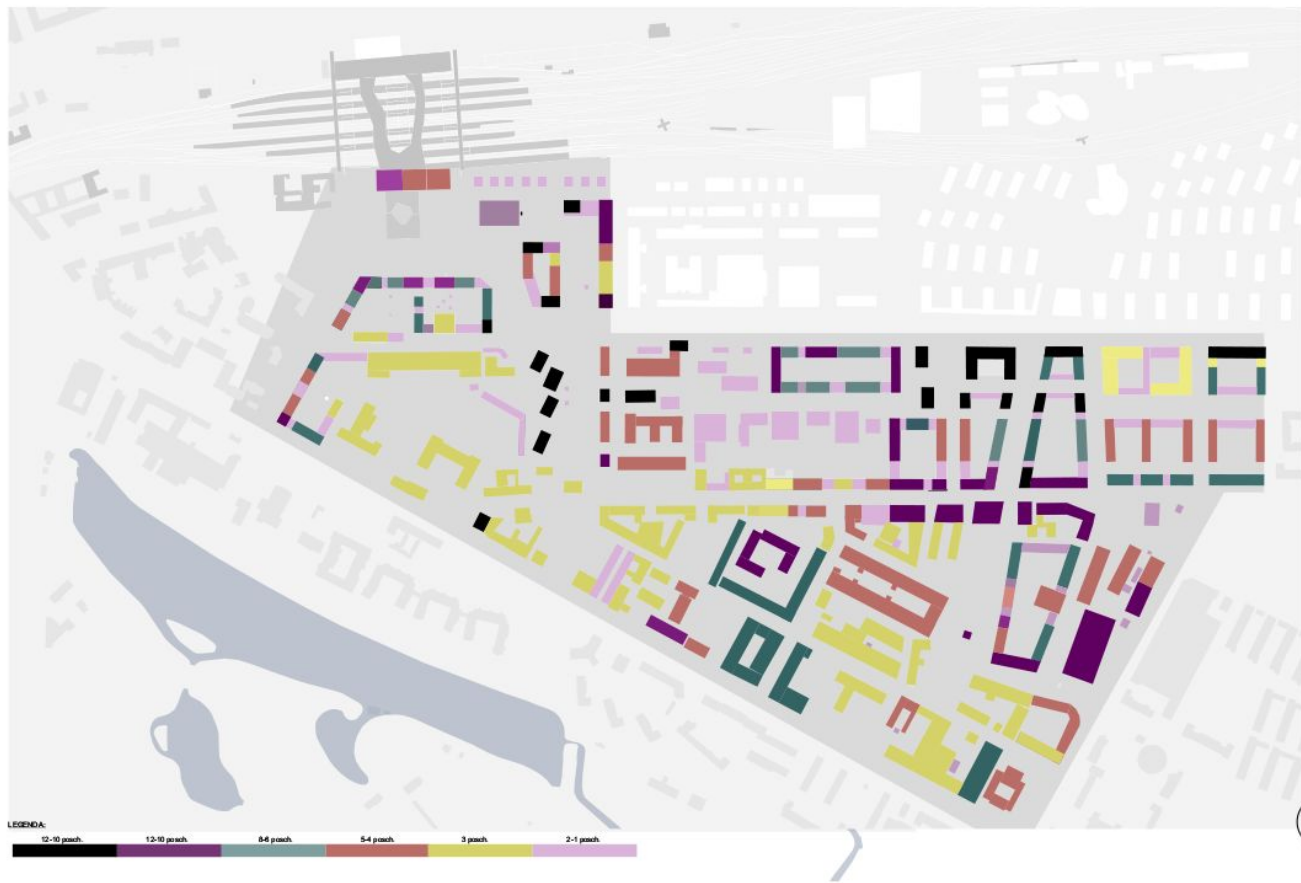




LEGENDA:

- |   |                                   |   |   |   |                       |
|---|-----------------------------------|---|---|---|-----------------------|
|  | objekty dopĺňajúce riešené územie |  | objekty riešeného územia                        |  | bike sharing stations |
|  | hranica riešeného územia          |  | súčasné cyklotrasy                              |   |                       |
|  | objekty mimo riešeného územia     |  | návrh hlavných cyklotrás                        |   |                       |
|  | veľké vodné plochy                |  | dopĺňujúce trasy pre<br>sahodlaniého cyklistiku |   |                       |

cyklotrasy/bike paths

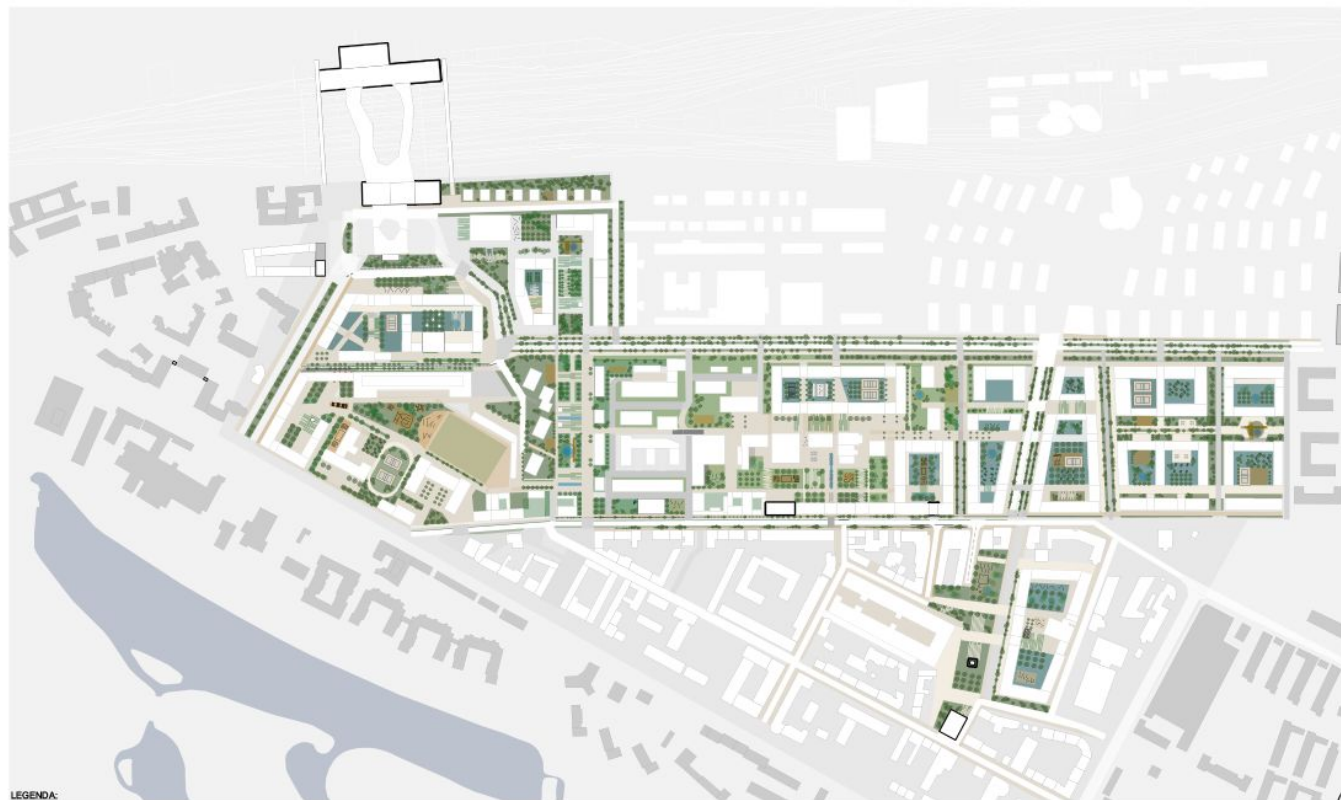


výšková analýza/analysis of heights



- |  |   |  |  |
|--|---|--|--|
|  objekty doplniace riešené územie |  objekty mimo riešeného územia |  objekty sčleneného územia  |  výškové dominanty riešeného územia |
|  hranica riešeného územia         |  veľké vodné plochy            |  prešľachy riešeného územia |  hmotové dominanty riešeného územia |

dominanty riešeného územia / dominants of the solved area



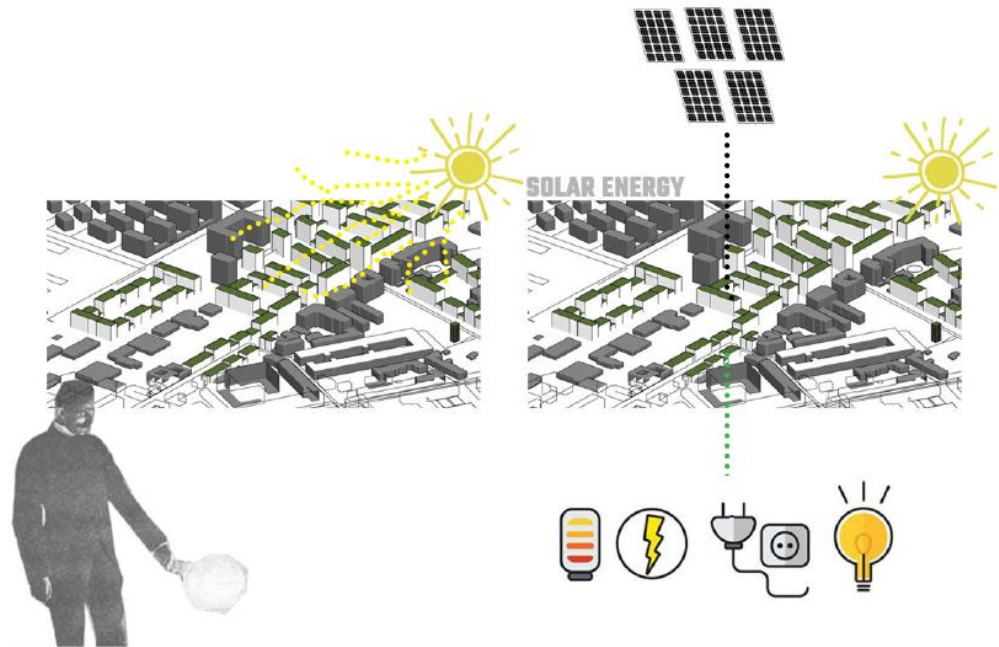
LEGENDA:

|   |                              |   |                               |   |                            |   |                    |
|---|------------------------------|---|-------------------------------|---|----------------------------|---|--------------------|
|  | objekt v rámci čístej časti  |  | prírodná zelená               |  | inštalovaná                |  | voda v rámci prily |
|  | objekt v rámci zelenej časti |  | veľká v rámci prily a zelenej |  | generálna prily a jarmarok |  | odštiepená         |
|  | objekt v rámci zelenej časti |  | v rámci zelenej               |  | generálna prily            |  | objekt             |
|  | objekt v rámci zelenej časti |  | veľká v rámci zelenej         |  | generálna prily            |  | v rámci zelenej    |

analýza zelene/green analysis

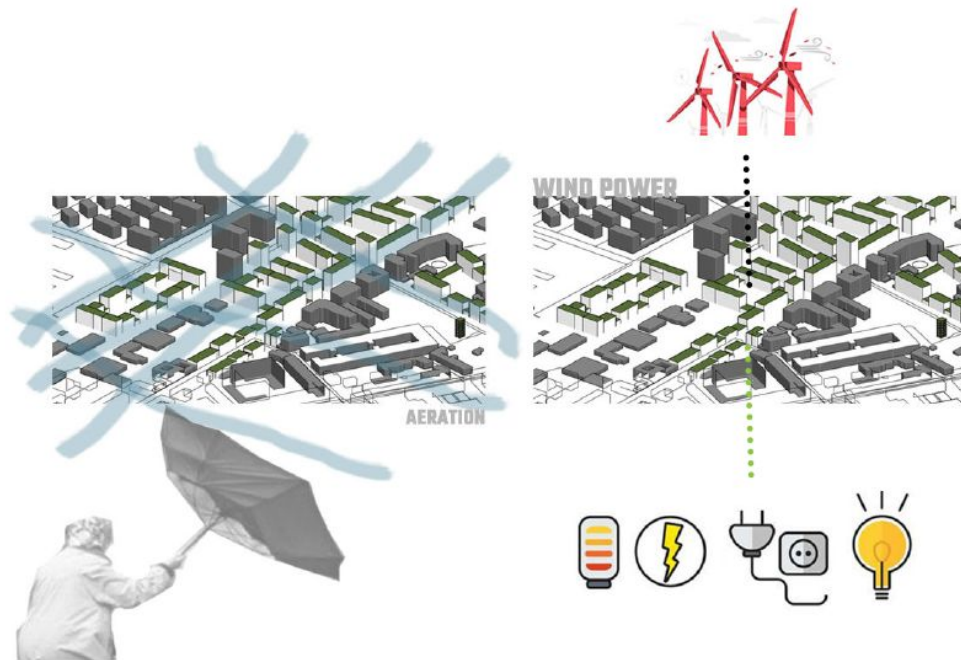


analýza zelene -zelené střechy/green analysis-green roofs

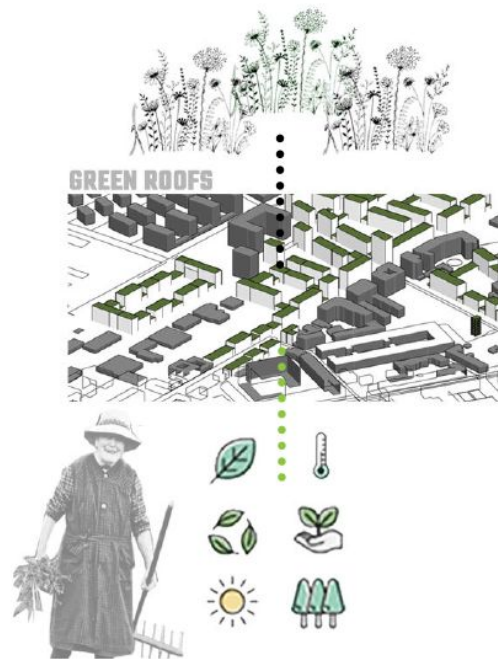


ekologický koncept/ecological concept





ekologický koncept/ecological concept



ekologický koncept/ecological concept

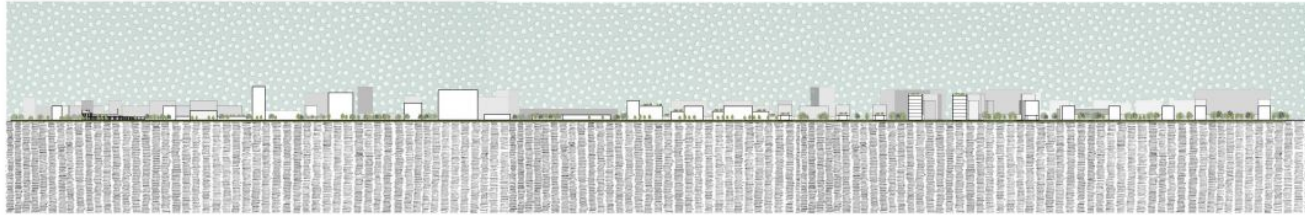


ekologický koncept/ecological concept



masterplan





rez riešenou lokalitou/section of area



hlavná dopravná komunikácia



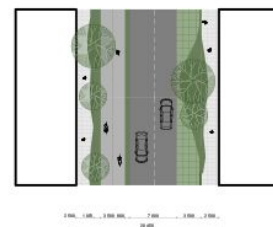
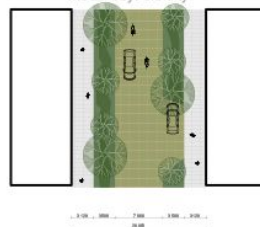
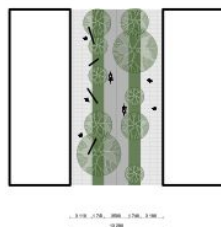
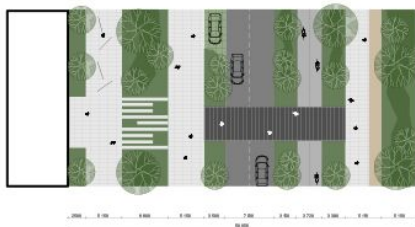
cyklo-pešia zóna



obslužná komunikácia  
medzi obytnými blokmi



hlavná cestná komunikácia



LEGENDA:

- voľná zeleň
- ostrá komunikácia
- spevnené plochy a prestupujúca zeleň
- cyklochodník

- jazdný chodník s prestupujúcou vozňovou diaľnicou
- diaľnica
- bežecský chodník, miat
- dažďové zátoky

- prechod pre chodcov zo soľnými Ťanikami
- parkovacie stálie, vozňovade
- diaľnica prestupujúca zeleňou
- veľký vzrast stromov
- malý vzrast stromov
- budovy





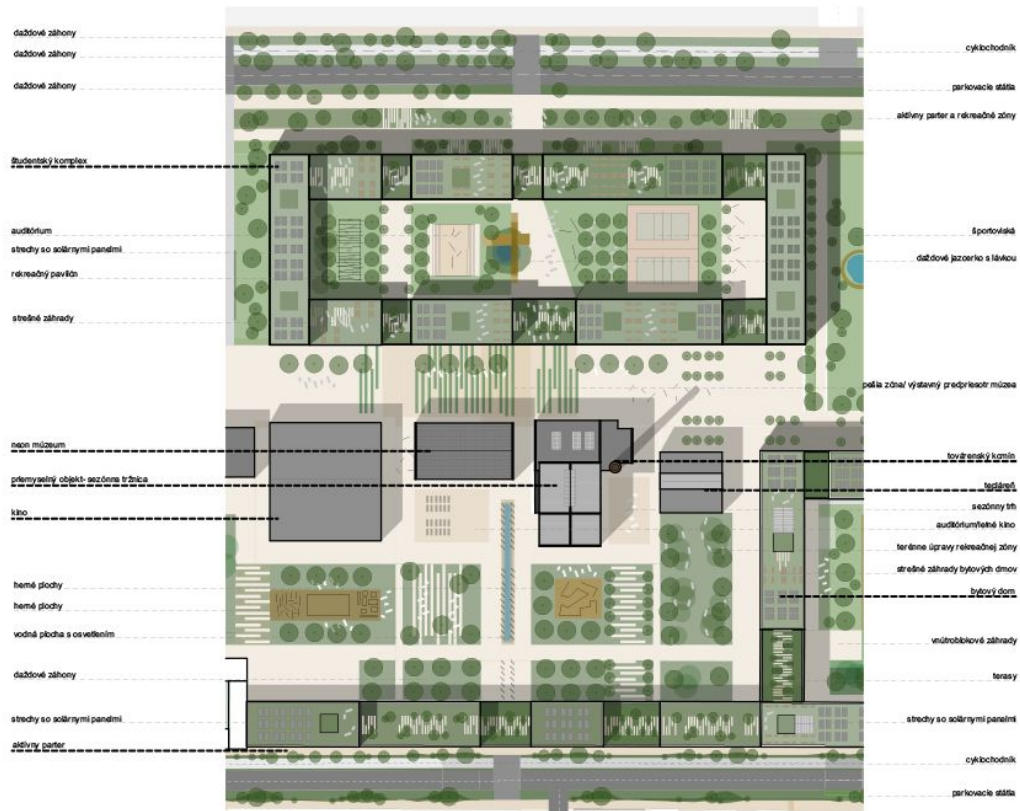
LEGENDA:

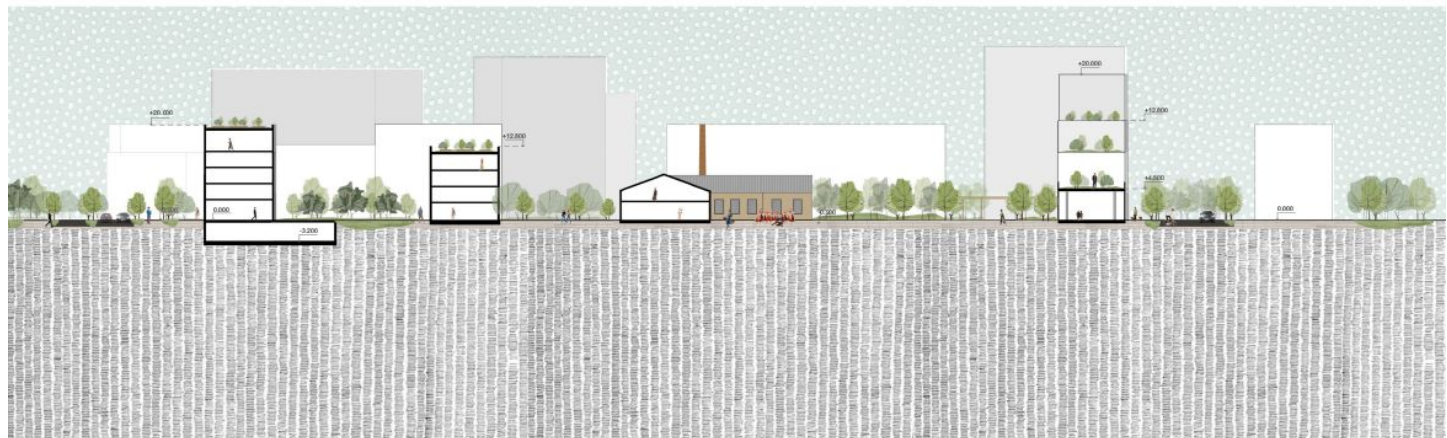
-  poluoskromná zeleň
-  verejná zeleň-parková úprava
-  voľná zeleň
-  herné/sportové plochy
-  terénne úpravy
-  spevnené plochy s prenášajúcou zeleňou
-  dažďa
-  spevnené plochy
-  strešná krytina
-  zelená strecha
-  cestná komunikácia
-  cyklochodník
-  prechod pre chodcov zo solárnymi žiškami
-  parkovacie stáňa, vsákovacie
-  dažďovica preasťané zeleňou
-  vodné plochy
-  dažďové jazierka
-  sady stromov
-  veľký vzrast stromov
-  malý vzrast stromov
-  solárne panely
-  záhradky
-  osvetlenie na solárnu energiu
-  výstavné/herné predmety



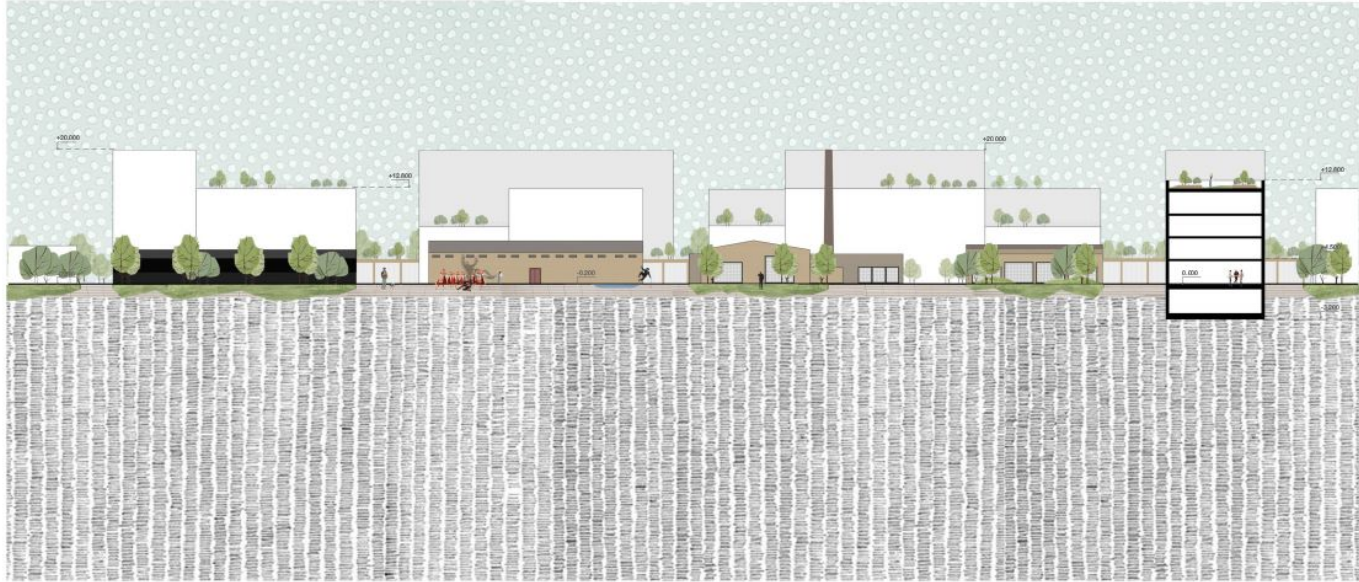
detail M1:500







rez detail A-A / crossection of resolved area



rez detail B-B / crossection of resolved area



axonometria / axonometry





pohľad na rekreačnú zónu, študentský komplex a stanišný priestor



pohľad na promenádu ústiaca od železničnej stanice administratívnu zónou riššie do územia



Pohľad na hlavné námestie, študentský komplex v severnej časti a obytný komplex prechádzajúci ďalej do územia



Pohľad obytnej zóny na hlavnej osi pokračujúceho územia



pohľad obytnej zóny so študentským komplexom a školou



pohľad univerzitného námestia pred univerzitou a študentský komplex

perspektívy jednotlivých častí riešenej lokality/perspectives of individual parts of the solved locality















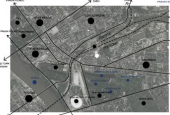








STU  
FAD  
SLOVAK UNIVERSITY OF TECHNOLOGY  
FACULTY OF ARCHITECTURE AND DESIGN



LOCATION ANALYSIS



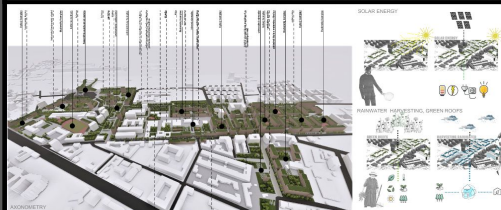
GREEN ANALYSIS



ACTION ANALYSIS

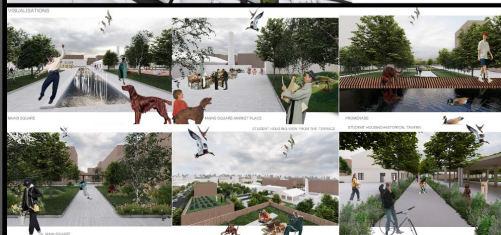


PUBLIC SPACE ANALYSIS

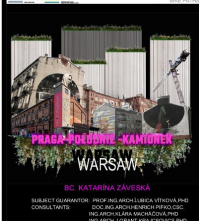


SOLAR ENERGY

MAXIMIZING HORIZONTAL GREEN ROOFS



DETAIL OF AREA



PRAGA-POEDINTE-KAMIOREK  
WARSAW

DR. KATARINA ZAVESKA  
SERBETI GILBERTSON PRG PRG ARCHITECTS PARTNERSHIP PNE  
CONSULTANTS  
DOG: MAGARON-EMPHI PRG PRG DOG  
PRG ARCHITECTS PARTNERSHIP PNE  
PRG ARCH. LOUANT KRAKOW/DOG PNE





ĎAKUJEM ZA POZORNOSŤ

THANKS FOR PAYING ATTENTION

PRAGA POĽUBNIE - KAMIONEK

WARSAW

BC. KATARÍNA ZÁVESKÁ

COURSE NAME:  
CONSULTANTS:

2021/2022

ATELIER I. 2. ATT. AU  
DOC. ING. ARCH. ĚNDRICH PÍFKO, CSc.  
ING. ARCH. KLÁRA MACHÁČOVÁ, PH.D.  
ING. ARCH. LORANT KRAJCSOVICS, PH.D.