

VERNOSTĚ

F A D
A T E L I É R

S T U
N A V R H O V A N I A

B A
V I I

GARANT PREDMETU
VEDÚCI PRÁCE

DOC.ING.ARCH. HENRICH PIFKO, PHD.
DOC.ING.ARCH. HENRICH PIFKO, PHD.
ING.ARCH. KLÁRA MACHÁČOVÁ, PHD.
ING. ARCH. LORANT KRAJCSOVICS, PHD.

Š T U D E N T
I V . R O Č N Í K

G A B R I E L A O L E J N Í K O V Á
2020_2021

_PRIESKUMY A ROZBORY

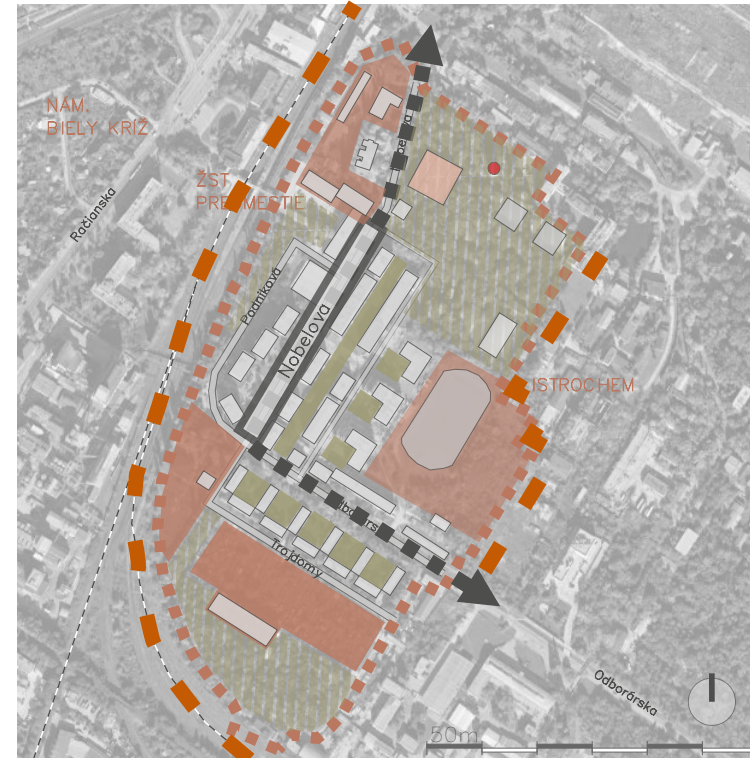
Vymedzenie riešeného územia - širšie vzťahy



LEGENDA

- riešené územie
- riešený objekt

Urbanistická kompozícia



LEGENDA

- riešené územie
- riešený objekt
- ➔ hlavná kompozičná os
- ▭ ťažiskový priestor
- ▨ zeleň - prírodná
- ▩ zeleň - vnútroblok
- priestorová bariéra uzatvorené areály
- ▬ priestorová bariéra vonkajší limit
- výšková dominanta

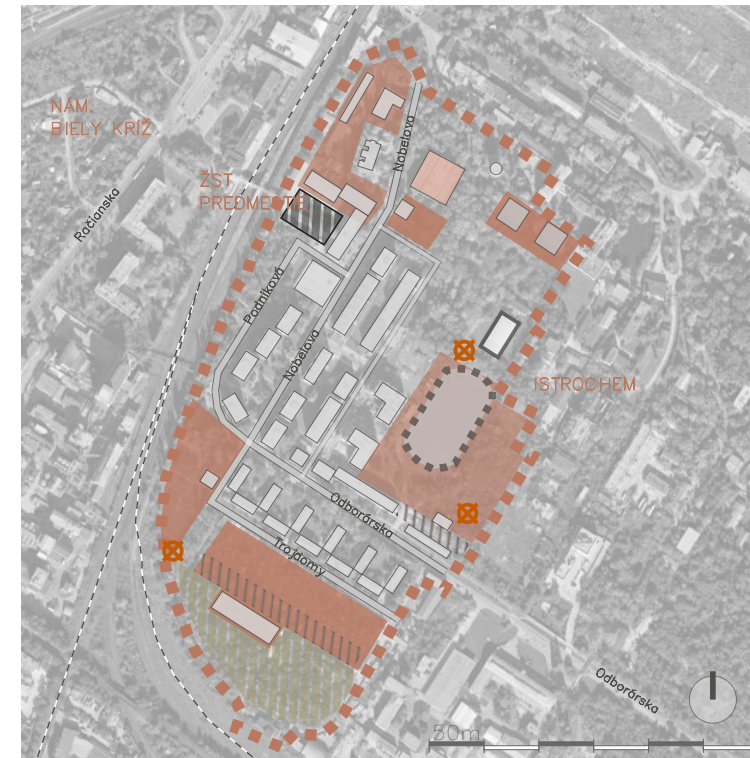
Funkčná analýza



LEGENDA

- riešené územie
- riešený objekt
- obč. vybavenosť
- zmiešané územie obchodu a služieb
- obytné územie
- mestská zeleň
- vodná plocha

Analýza problémov v riešenom území



LEGENDA

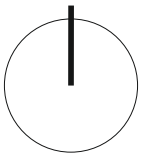
- riešené územie
- riešený objekt
- priestorová bariéra uzatvorené areály
- ⊗ čierna skládka odpadu
- ▭ chátrajúci objekt kúpaliska
- ▨ areál skladov
- ▬ chátrajúci objekt ihriska
- ▨ radové garáže
- ▨ lesík pri železnici

_ŠIRŠIE VZŤAHY

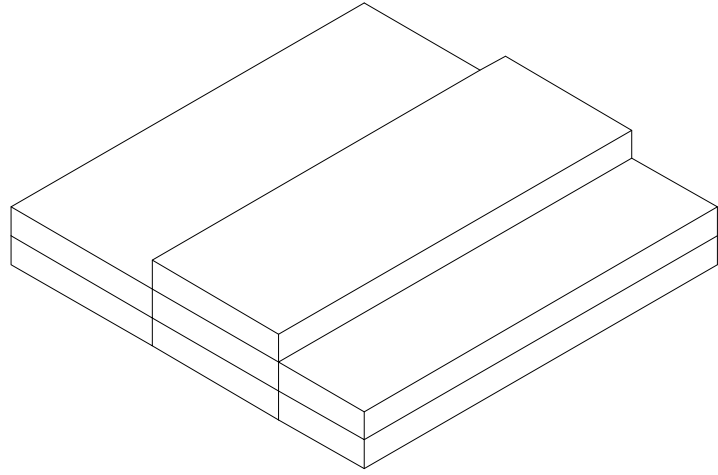


• • • • STU
• • • • FAD

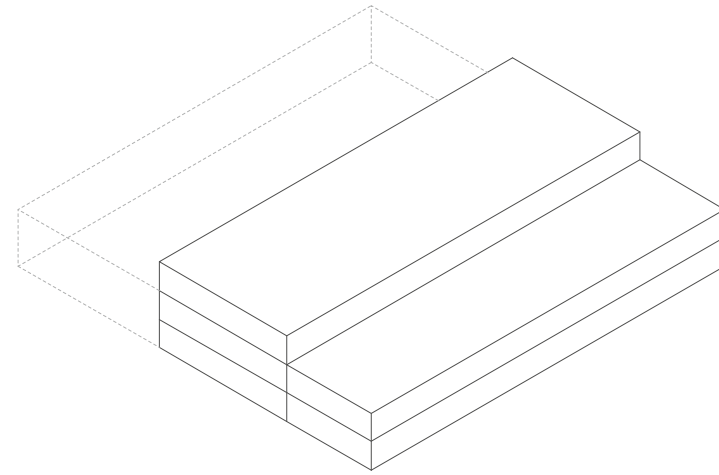
GABRIELA OLEJNÍKOVÁ
NOBELOVKA - TRANSFORMÁCIA VERNOSTI
ATELIÉR NAVRHOVANIA VII VA A:ZA



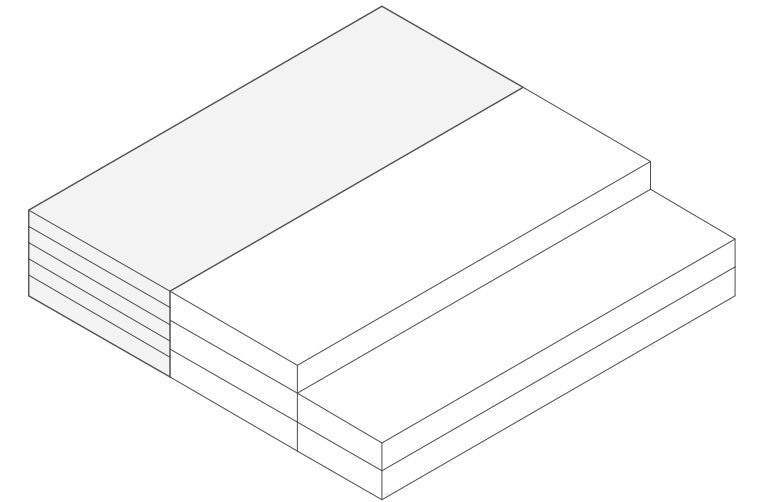
_KONCEPT



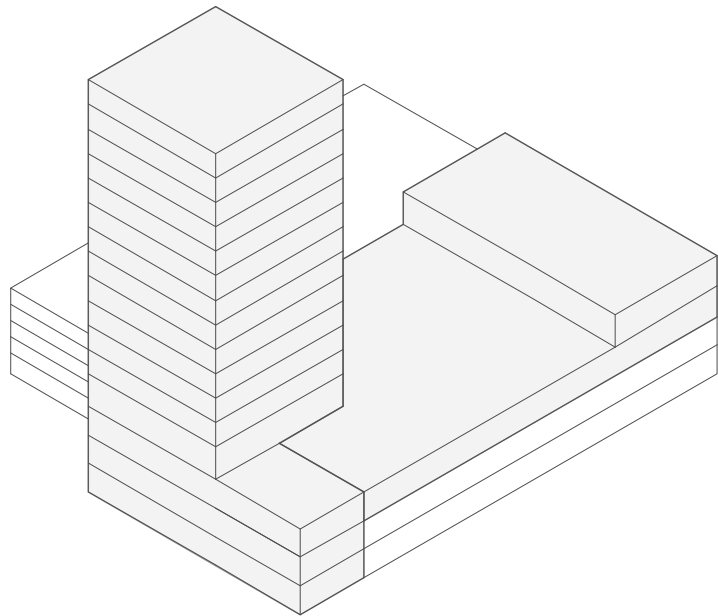
PÔVODNÁ HMOTA BUDOVY



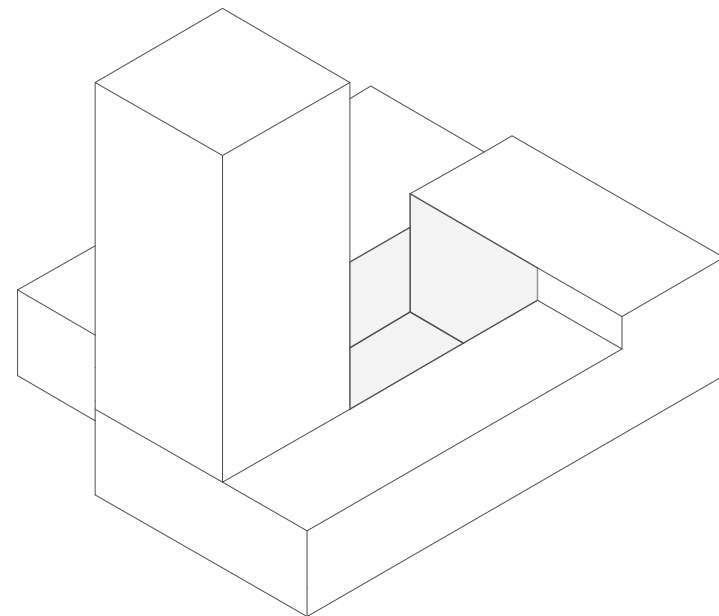
ODOBRATIE DVOCH ČASTÍ MODULU



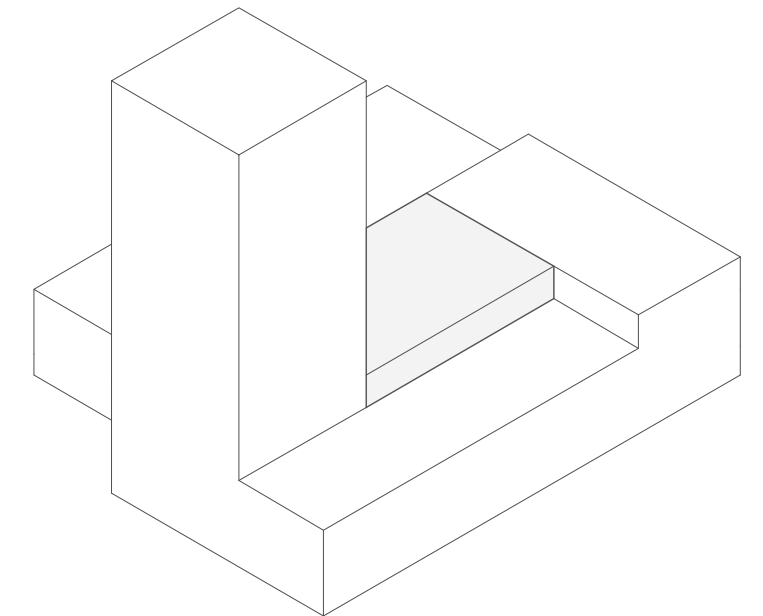
NAHRADENIE NOVÝM MODULOM
parkovací dom



PRIDANIE HMOTY VÝŠKOVEJ OBYTNEJ
ČASTI, SPOLOČENSKEJ SÁLY
A PRIDANIE JEDNÉHO MODULU



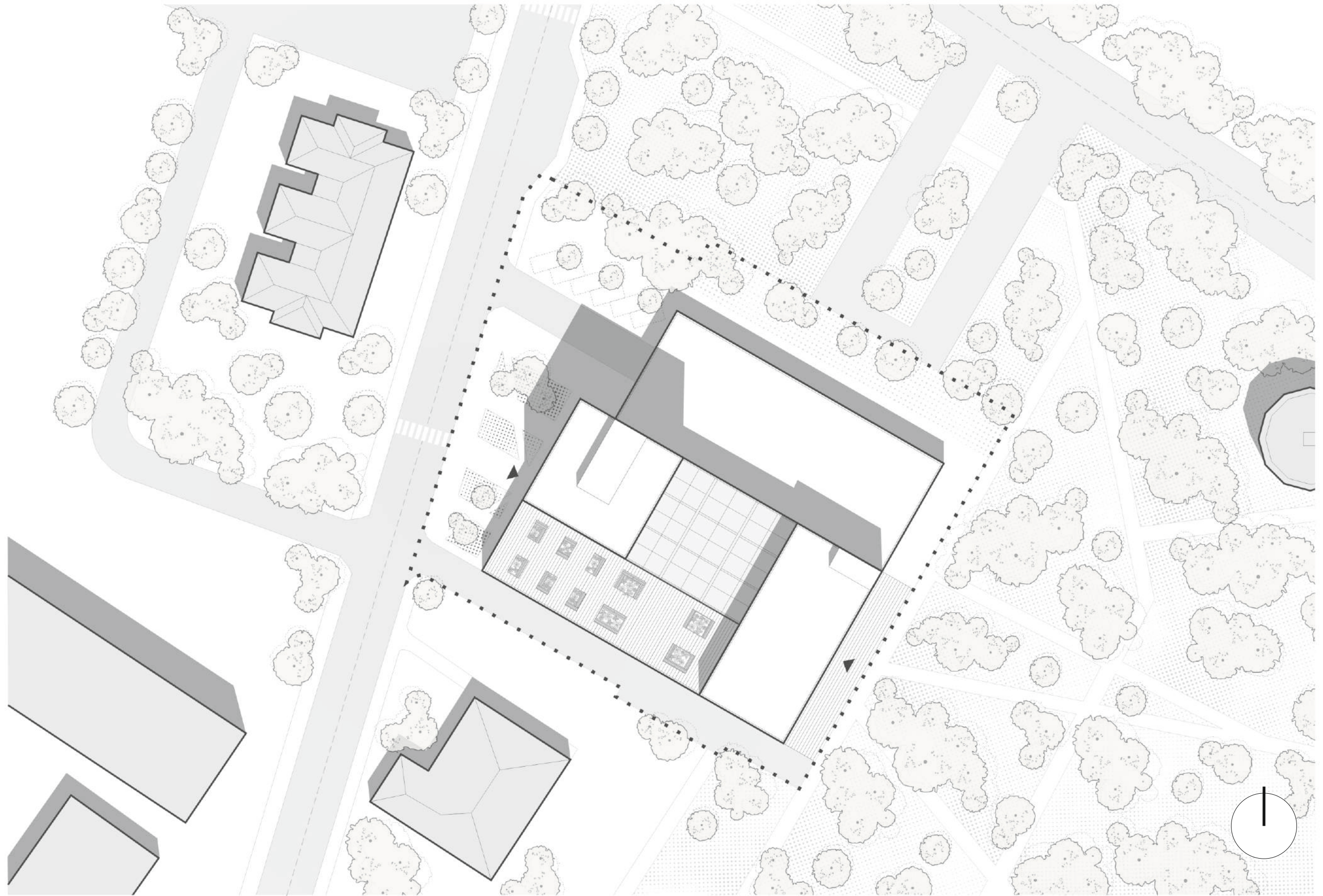
UBRATIE HMOTY,
VYTVORENIE ÁTRIA



PRIDANIE PRESTREŠENIA ÁTRIA

_SITUÁCIA

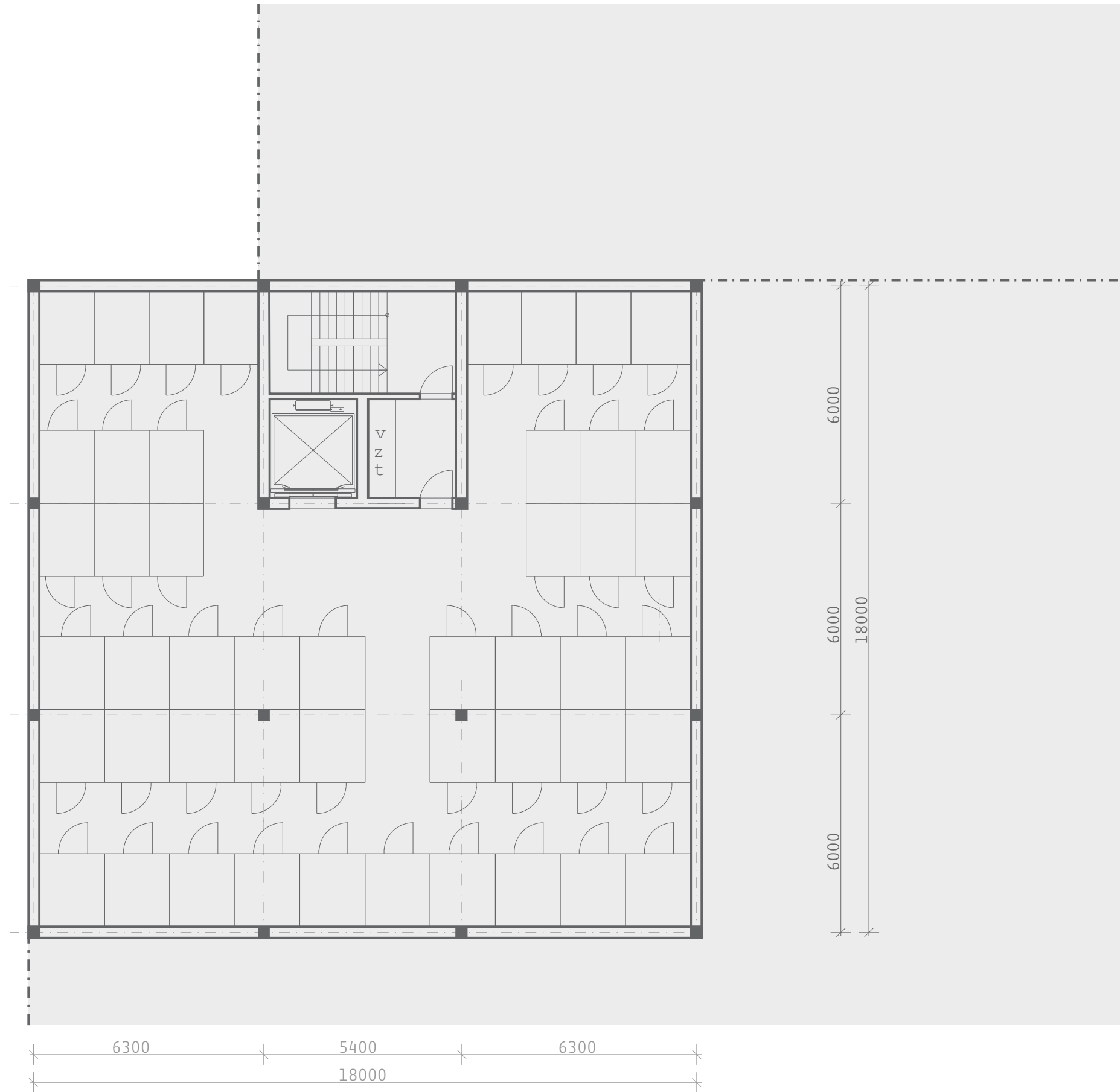
M_1:500



• • • • **STU**
• • • • **FAD**

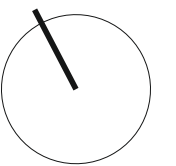
GABRIELA OLEJNÍKOVÁ
NOBELOVKA - TRANSFORMÁCIA VERNOSTI
ATELIÉR NAVRHOVANIA VII VA A:ZA

_PÔDORYS 1.PP



LEGENDA

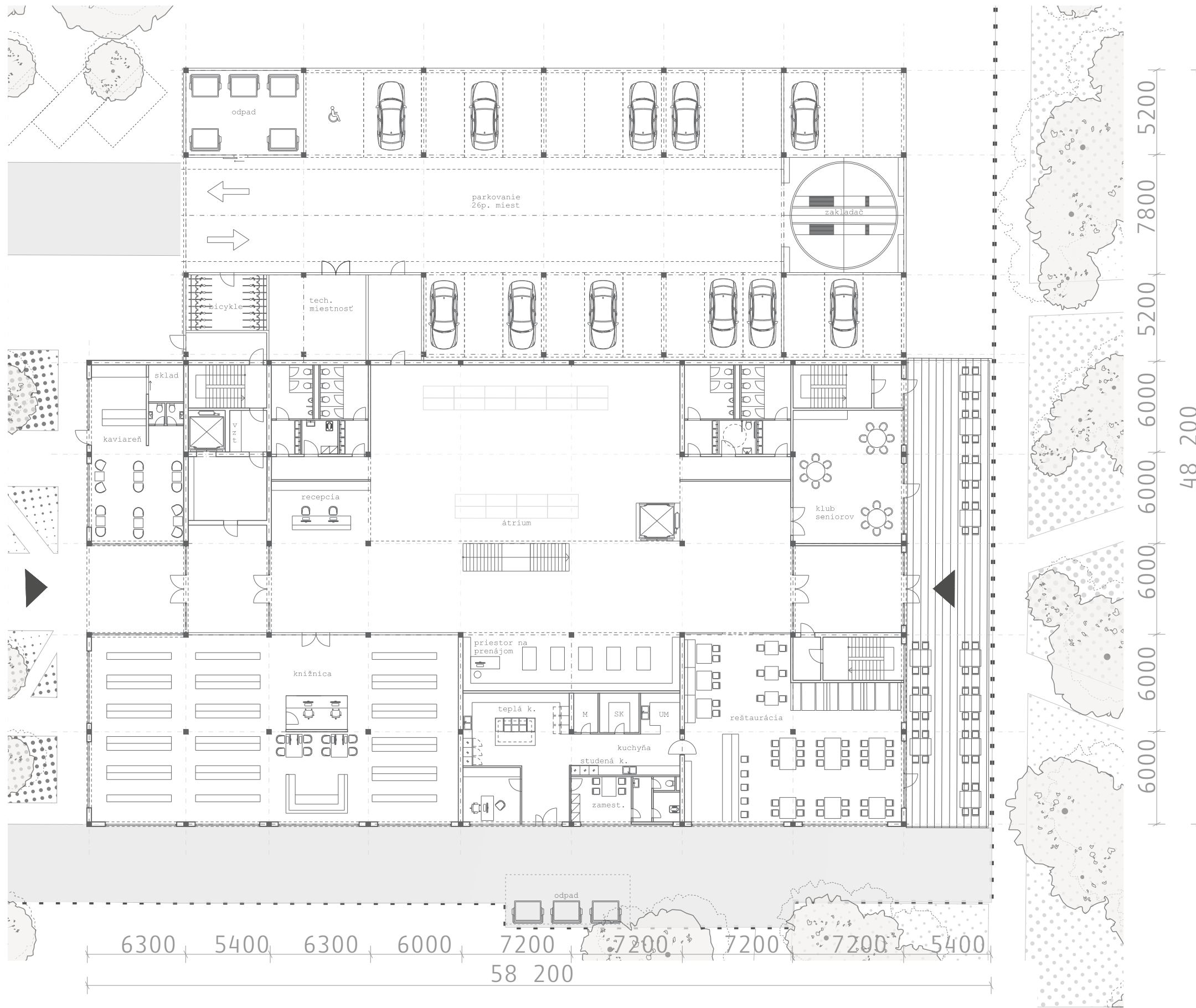
SKLADY PRE BYTY (48) 3,5 m²



•••• **STU**
•••• **FAD**

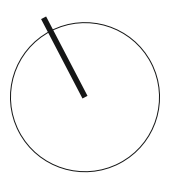
GABRIELA OLEJNÍKOVÁ
NOBELOVKA - TRANSFORMÁCIA VERNOSTI
ATELIÉR NAVRHOVANIA VII VA A:ZA

_PÔDORYS 1.NP

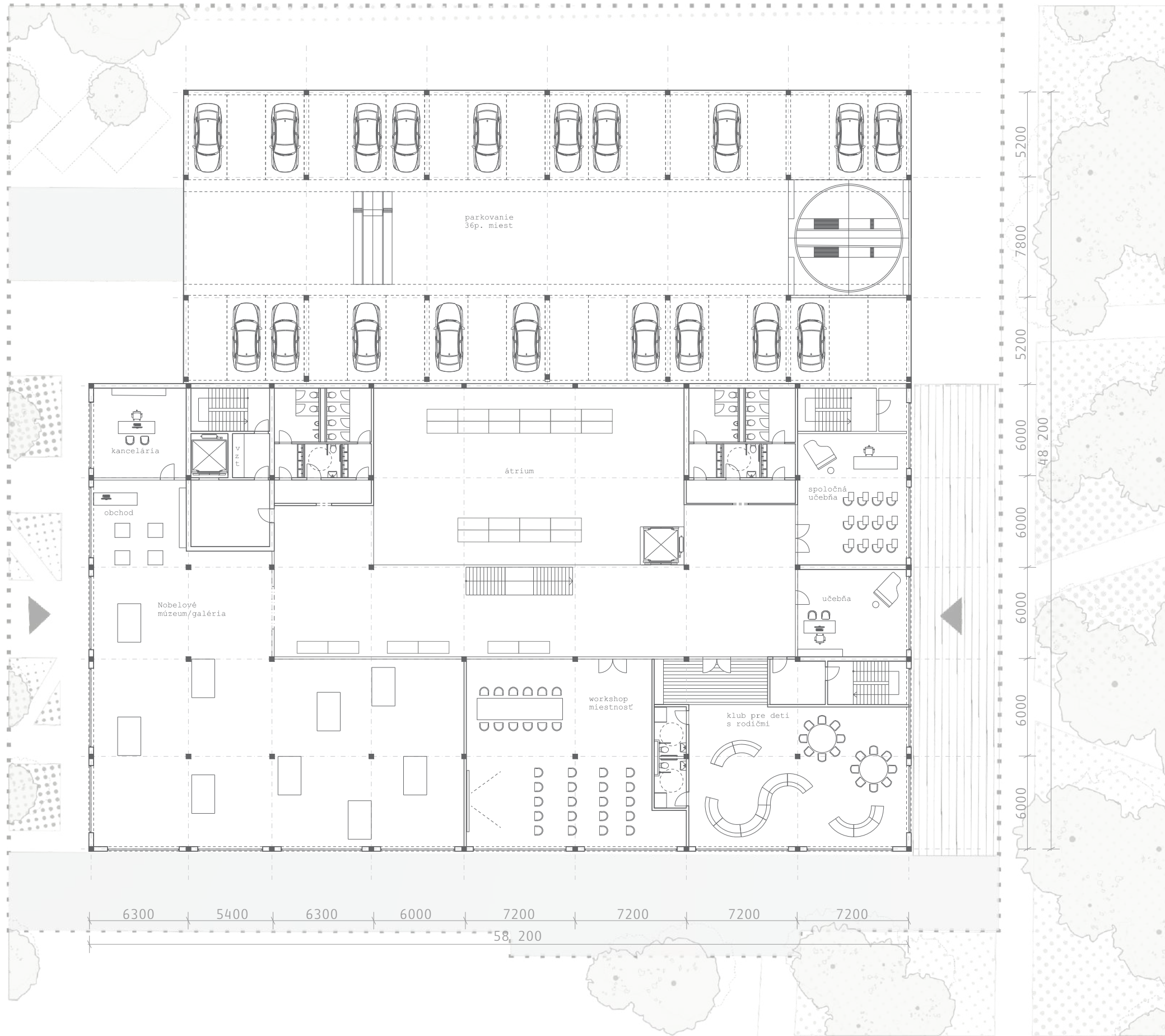


LEGENDA

KAVIAREŇ	73m ²
KNIŽNICA	300m ²
PREDAJŇA	53m ²
KUCHYŇA	120m ²
REŠTAURÁCIA	154m ²
KLUB SENIOROV	64m ²
TERASA	160m ²
PARKOVACÍ DOM	870m ²
ÁTRIUM	352m ²

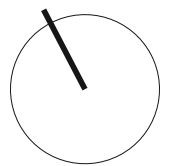


_PÔDORYS 2.NP

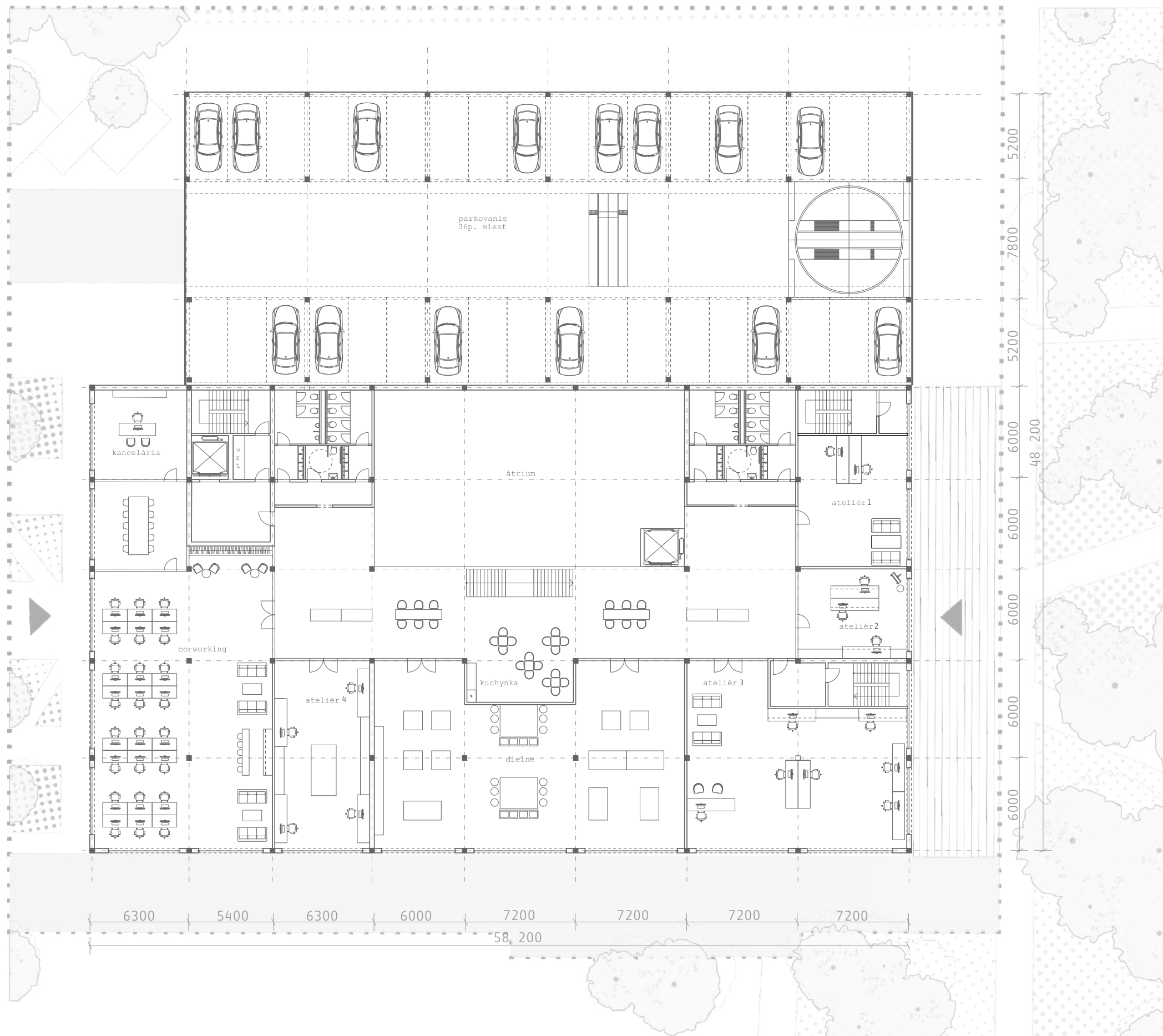


LEGENDA

NOBELOVO MÚZEUM	435m ²
WORKSHOP MIESTNOSŤ	147m ²
KLUB PRE DETI S RODIČMI	160m ²
UČEBŇA	42m ²
SPOLOČNÁ UČEBŇA	81m ²
PARKOVACÍ DOM	870m ²
ÁTRIUM	352m ²

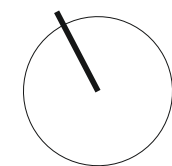


_PÔDORYS 3.NP

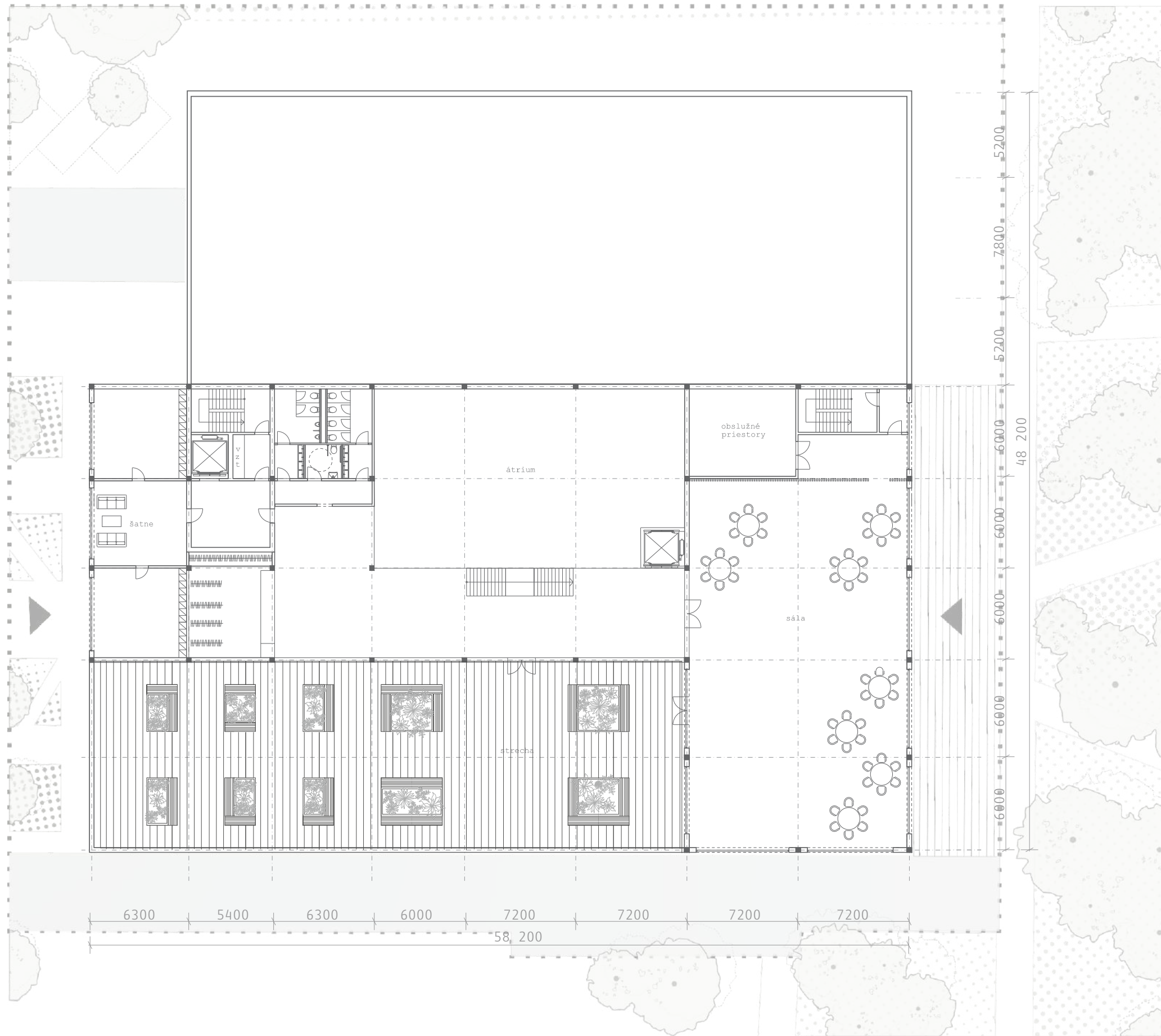


LEGENDA

ATELIÉR 1	62m ²
ATELIÉR 2	43m ²
ATELIÉR 3	140m ²
ATELIÉR 4	80m ²
DIELŇA	230m ²
KUCHYNKA	20m ²
CO-WORKING	290m ²
PARKOVACÍ DOM	870m ²
ÁTRIUM	352m ²

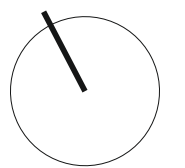


_PÔDORYS 4.NP

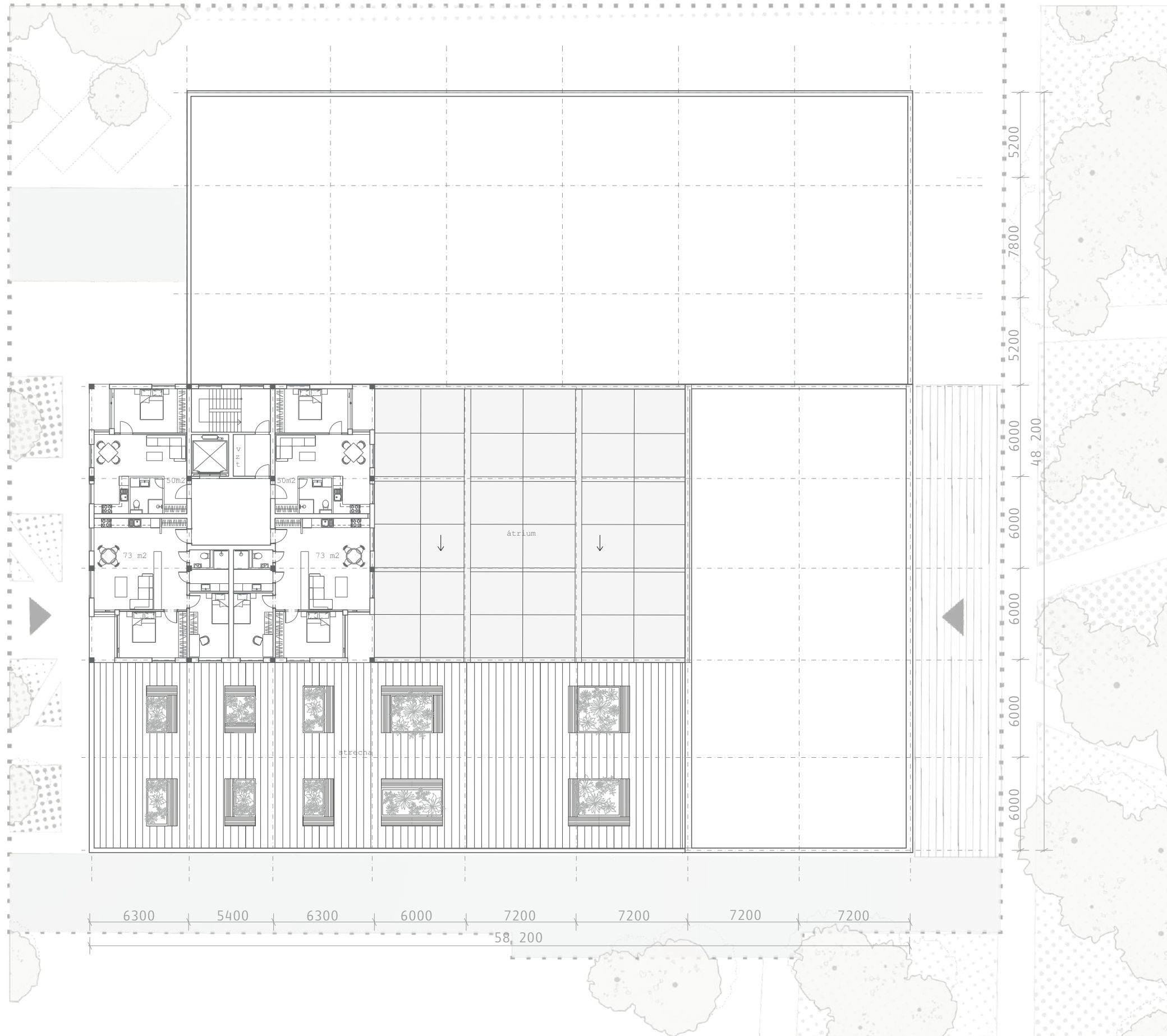


LEGENDA

SÁLA	340m ²
ŠATNE	100m ²
ZELEŇÁ POCHODZNA STRECHA	465m ²
ÁTRIUM	352m ²



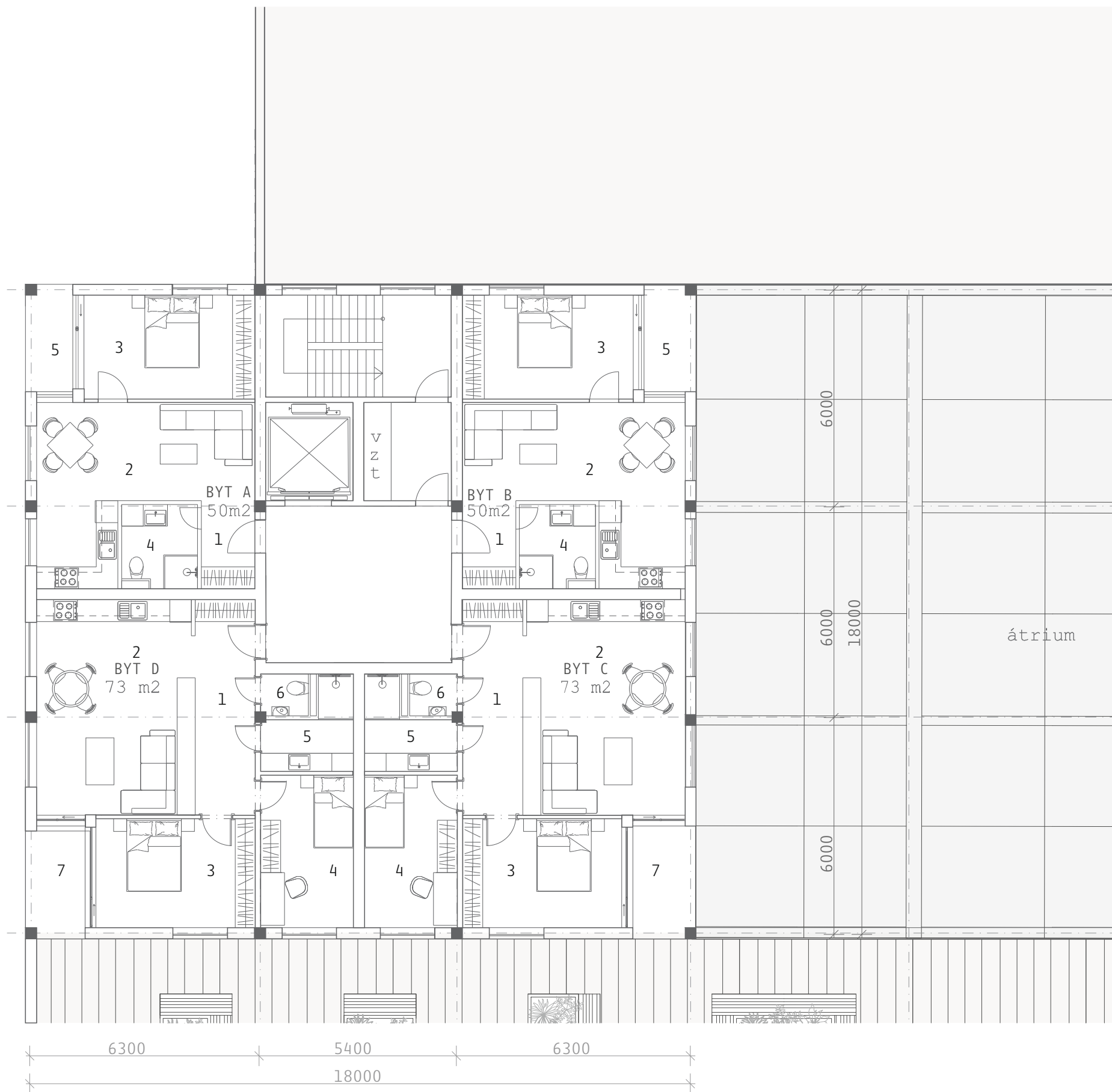
_PÔDORYS 5.NP



LEGENDA

ZELENÁ POCHODZNA STRECHA	465m ²
BYTOVÁ ČASŤ	324m ²
ÁTRIUM	352m ²

_PÔDORYS 6.NP



LEGENDA

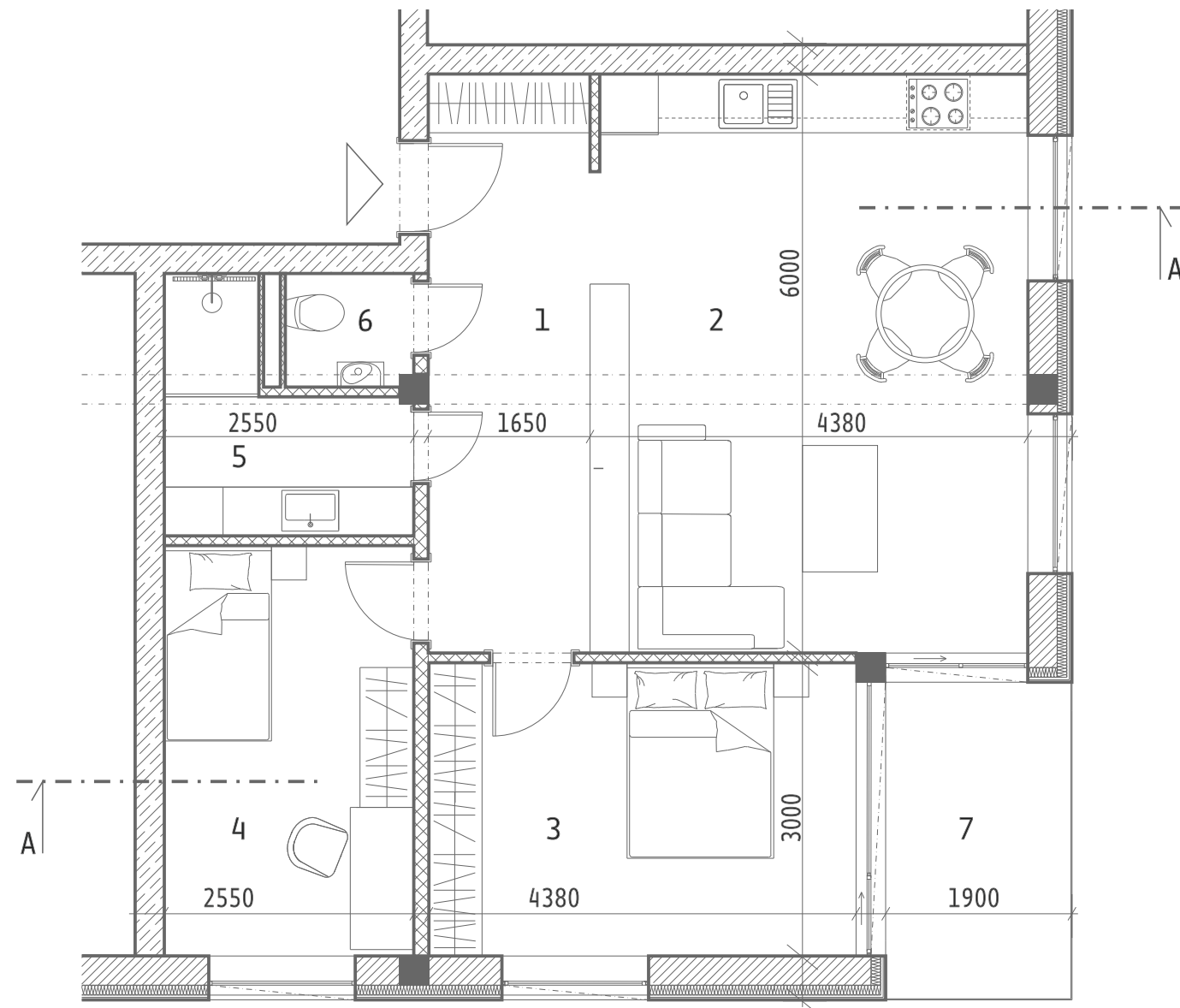
BYT A, B 50m²

1	chodba	4m ²
2	kuchyňa s obývacou izbou	22m ²
3	spálňa	13m ²
4	kúpeľňa	5m ²
5	loggia	6m ²

BYT C, D 73m²

1	chodba	9m ²
2	kuchyňa s obývacou izbou	24m ²
3	spálňa	13m ²
4	detská izba	10m ²
5	kúpeľňa	5m ²
6	wc	1,5m ²
7	loggia	6m ²



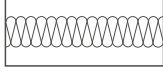
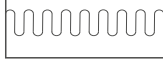

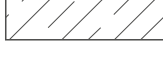
_MIERKOVÉ PREHĽBENIE M_1:50



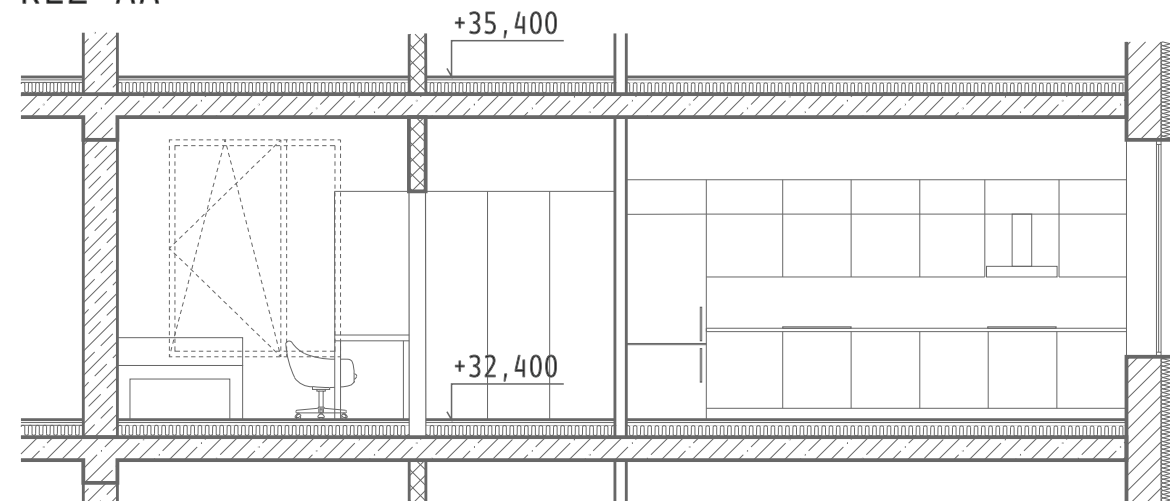
BYT D 73m²

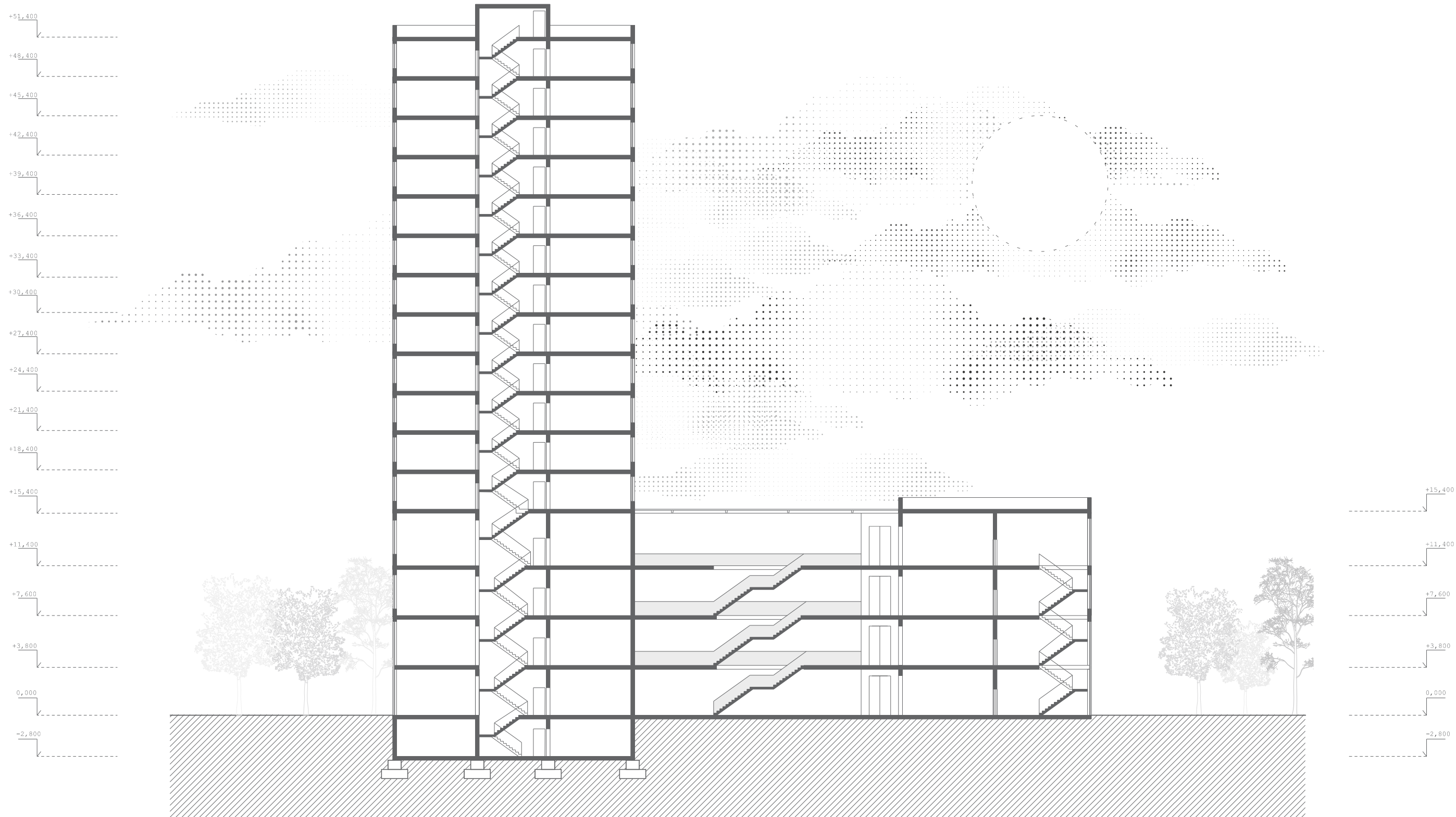
1 chodba	9m ²
2 kuchyňa s obývacou izbou	24m ²
3 spálňa	13m ²
4 detská izba	10m ²
5 kúpeľňa	5m ²
6 wc	1,5m ²
7 loggia	6m ²

LEGENDA MATERIÁLOV

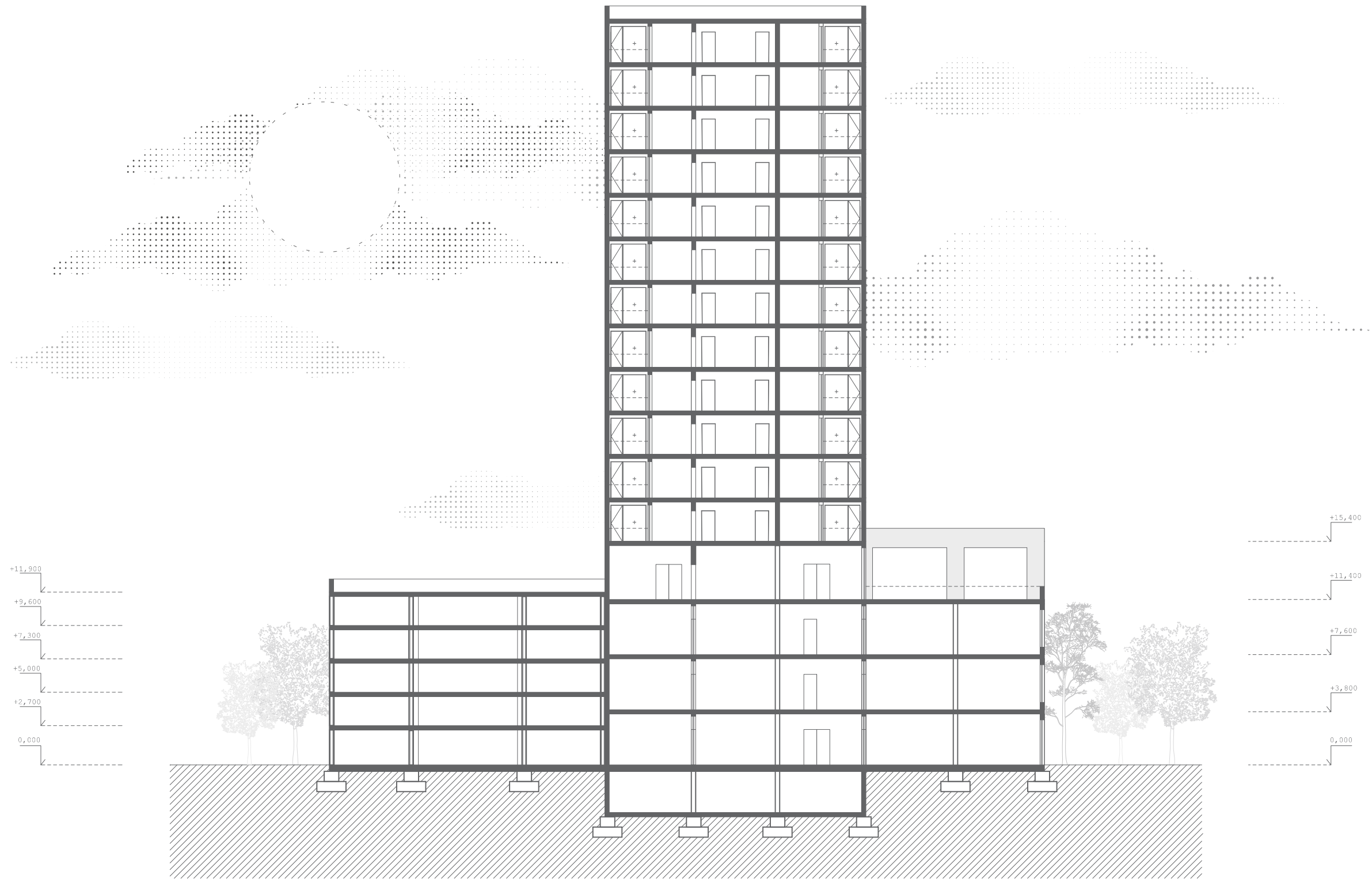
-  OBVODOVÉ MURIVO POROTHERM 30T PROFI DRYFIX
-  PRIEČKY POROTHERM PROFI 14 DRYFIX
-  TEPELNÁ IZOLÁCIA ISOVER UNI 10
-  ZVUKOVÁ IZOLÁCIA ISOVER N 5
-  BEZPRIEVLAKOVÁ STROPNÁ DOSKA ŽELEZOBETÓN
-  AKUSTICKÉ PRIEČKY POROTHERM 30 AKU Z

REZ AA





_REZ PRIEČNY



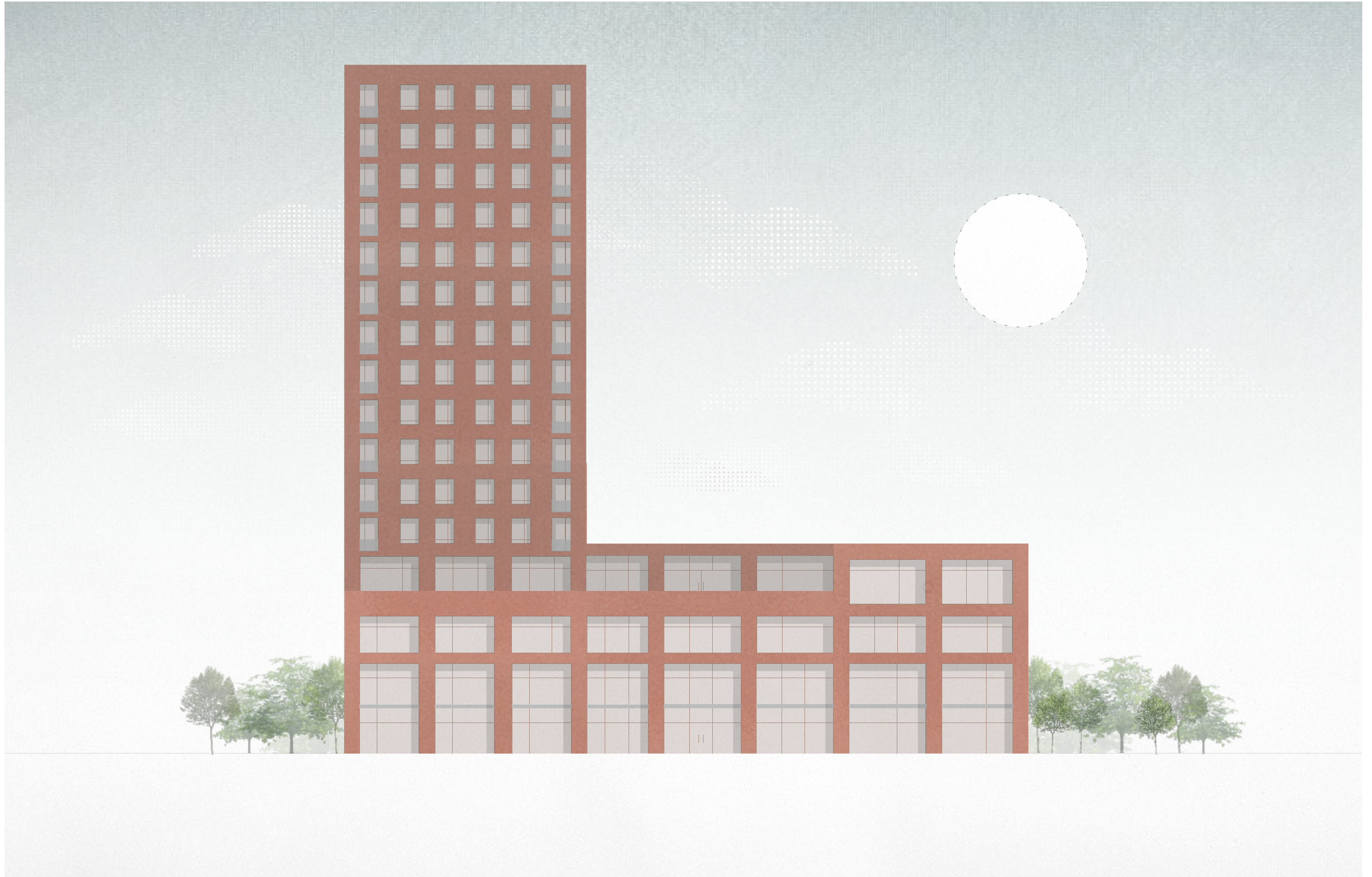
_POHLAD SEVEROZÁPADNÝ



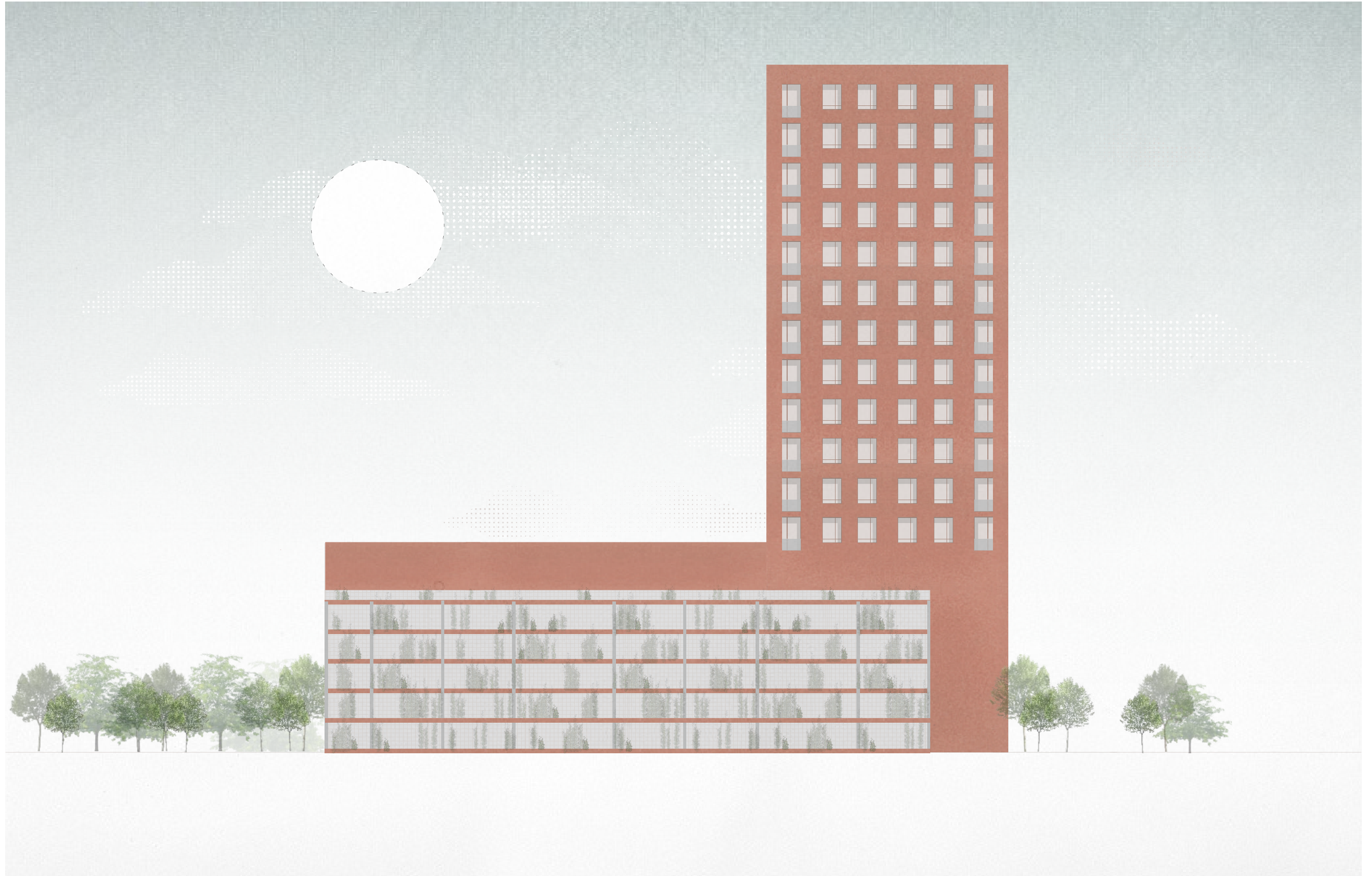
_POHĽAD JUHOVÝCHODNÝ



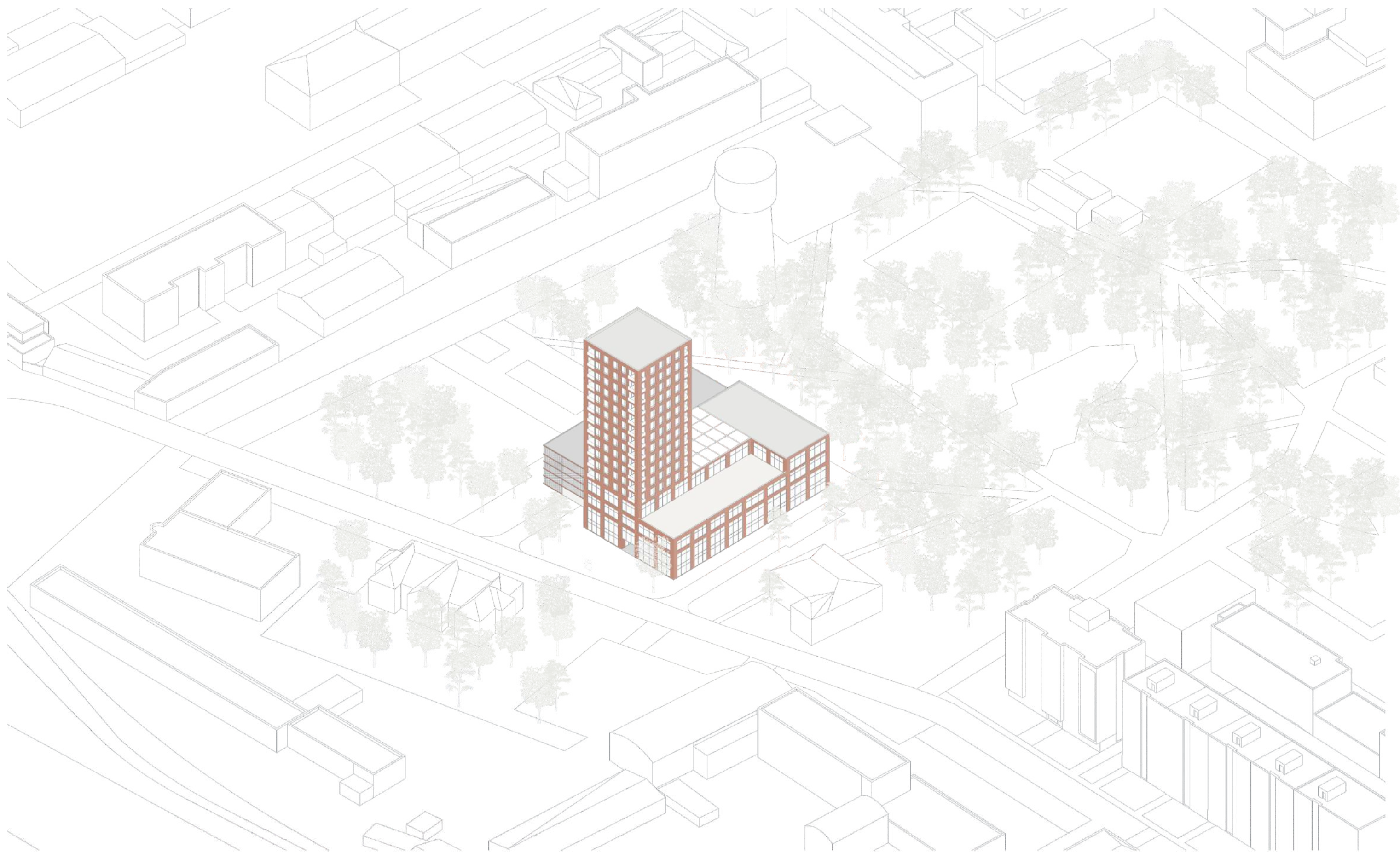
_POHĽAD JUHOZÁPADNÝ



_POHĽAD SEVEROVÝCHODNÝ



_AXONOMETRIA



•••• **STU**
•••• **FAD**
••••

GABRIELA OLEJNÍKOVÁ
NOBELOVKA - TRANSFORMÁCIA VERNOSTI
ATELIÉR NAVRHOVANIA VII VA A:ZA



• • • • STU
• • • • FAD

GABRIELA OLEJNÍKOVÁ
NOBELOVKA - TRANSFORMÁCIA VERNOSTI
ATELIÉR NAVRHOVANIA VII VA A:ZA



• • • • **STU**
• • • • **FAD**

GABRIELA OLEJNÍKOVÁ
NOBELOVKA - TRANSFORMÁCIA VERNOSTI
ATELIÉR NAVRHOVANIA VII VA A:ZA

