

Ateliér III. - NOBELOVKA (Transformácia DK Vernsot')

Bc. Jakub Tarbaj

SPRIEVODNÁ SPRÁVA

Miesto stavby

Riešené územie, objekt, sa nachádza v Bratislave, časť Nové Mesto, na ulici Nobelová.

Pozemok – je rovinatý s vynikajúcim potenciálom pre kvalitnú architektúru.

Stavba – kultúrny dom, je štvorpodlažná budova v chátrajúcom nevyužitom stave. Tento projekt tvorí štúdiový návrh na jej rekonštrukciu.

Koncept

Pri návrhoch v mojej tvorbe zohráva veľkú úlohu svetlo. Preto som sa pri riešení tak veľkého objemu rozhodol vytvoriť átriový polyfunkčný dom s poloverejným vnútorným priestorom. Veľkú úlohu pri vývoji tejto budovy zohrávali požiadavky investora, rozloha pozemku a analýza chýbajúcej vybavenosti v danej lokalite.

Architektonické riešenie

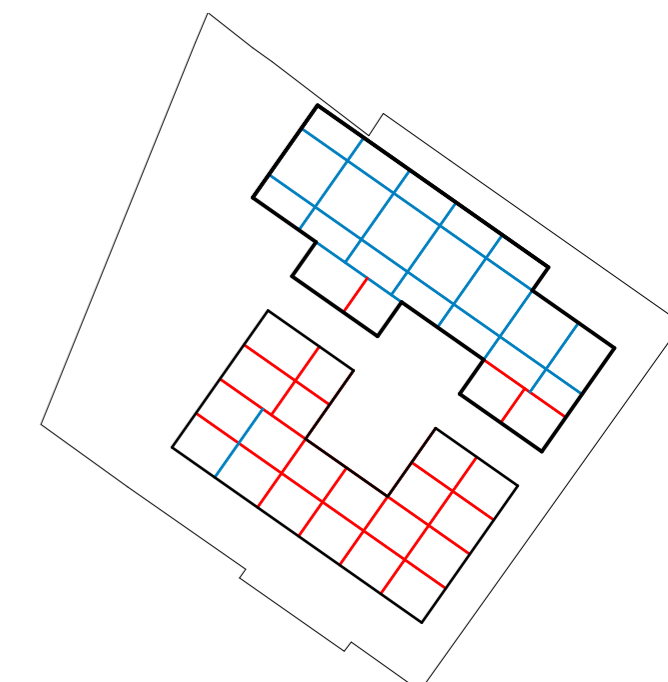
Na základe stanovených požiadaviek spomenutých v koncepte bol tvorený tento objekt, ktorý sa skladá z dvoch vizuálne odlišných a rovnako vysokých hmôt, avšak s funkciou delenou do troch blokov. Hmota s použitými materiálmi betón a drevo je určená pre parkovanie motorových vozidiel v štyroch nadzemných podlažiach s horizontálnou prepravou vozidiel karuselovým dvojkoľšinovým autovýťahom. Na týchto štyroch podlažiach sa nachádza 93 parkovacích miest. Hmota vyzerajúca ako jeden celok zjednotená fasádou z tehlového režného muriva má parter, v ktorom sa nachádza piváreň, dvakrát komerčný priestor vhodný na obchod, ale aj kanceláriu, komunitný priestor pre oslavy majiteľov bytov a klub pre seniorov. Funkcia druhého, tretieho štvrtého podlažia sa delí osovou na bytovú a administratívnu. V administratívnej časti sa na týchto troch podlažiach nachádza päť kancelárií a knižnica. Časť pre bývanie tvorí šesť jednoizbových bytov, tri dvojizbové, šesť trojizbových a šesť štvorizbových bytov. Piate ustupujúce podlažie je určené na bývanie a tvoria ho tri garsónky, osem jednoizbových bytov, tri dvojizbové a dva štvorizbové byty.

Konstruktívne riešenie

Konstruktívne riešenie rekonštruovanej časti tvorí oceľový skelet, ktorý dopĺňam troma železobetónovými jadrami, v ktorých sú umiestnené únikové schodiská. Novonavrhnutá časť je celá zo železobetónu. Výplňové a deliace akustické murivo je navrhnuté z porobetónových tvárnic s ohľadom na čo najmenšie zaťaženie. Použitý je kontaktný zatepľovací systém z minerálnej vlny v hrúbke 25 centimetrov.

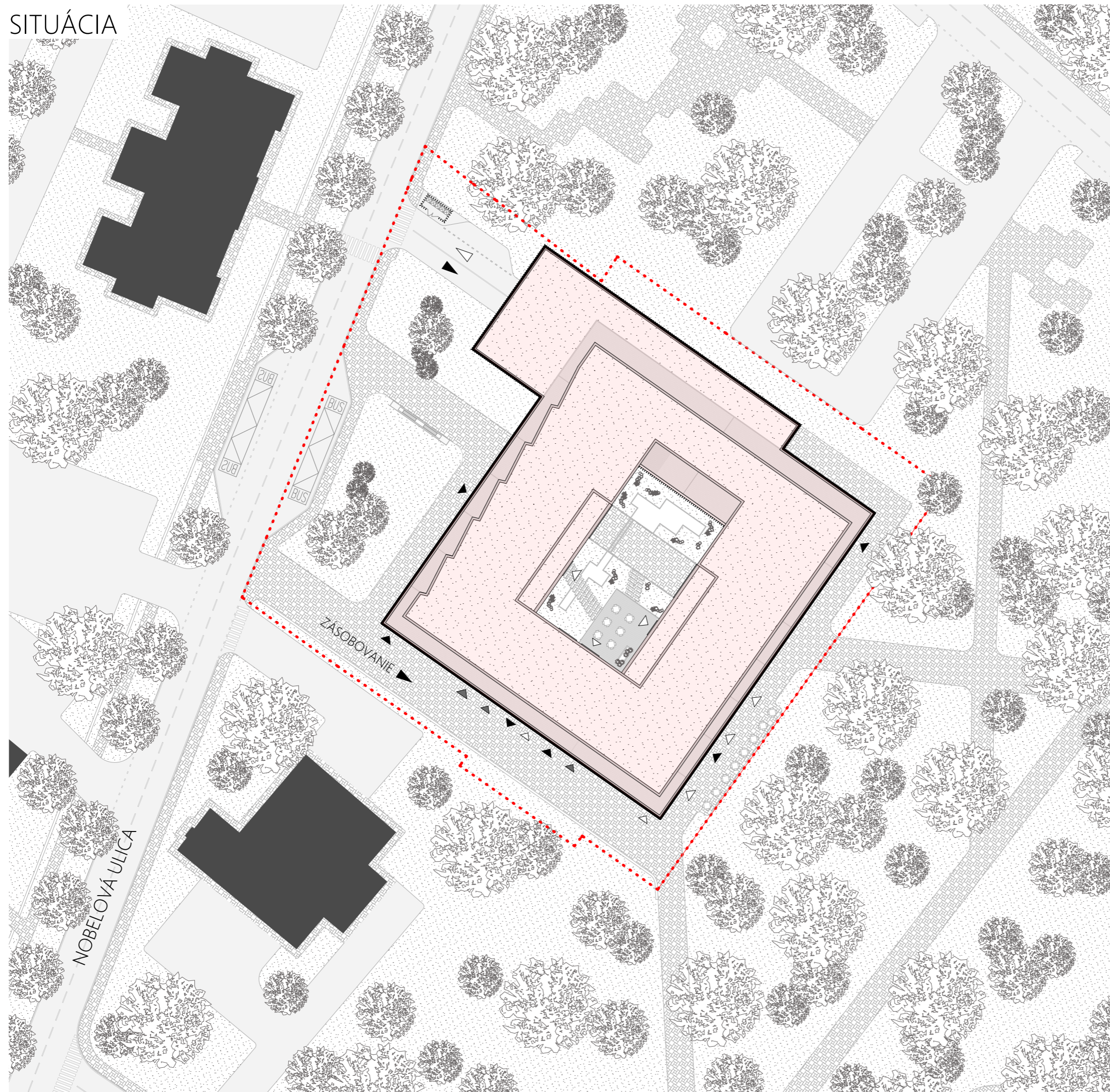
Riešenie TZB

Vykurovanie objektu je riešené pomocou tepelného čerpadla so získavaním tepla z hĺbkových zemných vrtov. Toto tepelné čerpadlo slúži aj na ohrev vody. Zabezpečenie objektu proti prehrievaniu v letných mesiacoch je pomocou exteriérových roliet.











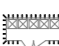


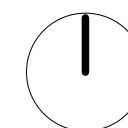
STU BRATISLAVA, FAKULTA ARCHITEKTÚRY A DIZAJNU		STU FAD
Predmet: 2_AT3_A Ateliér III. Štúdiový program Architektúra	Akad. Rok 2020/2021	
Garant predmetu: Prof. Ing. arch. Vladimír Šimkovič, PhD.		
Téma NOBELOVKA (Transformácia DK Vernsot)		
Študent: Bc. Jakub Tarbaj		Mierka: 1:XXX
Vedúci práce: doc. Ing. arch. H. Pifko, CSc.		Vertikálny
Konzultant: Ing. arch. K. Macháčová, PhD., Ing. arch. L. Krajčovic, PhD.		Ateliér:
Druh dokumentácie: Architektonická štúdia		At. Pifko: AZA
Dátum: 21.12.2020	Obsah výkresu: SPRIEVODNÁ SPRÁVA	Č. výkresu: 01


SITUÁCIA



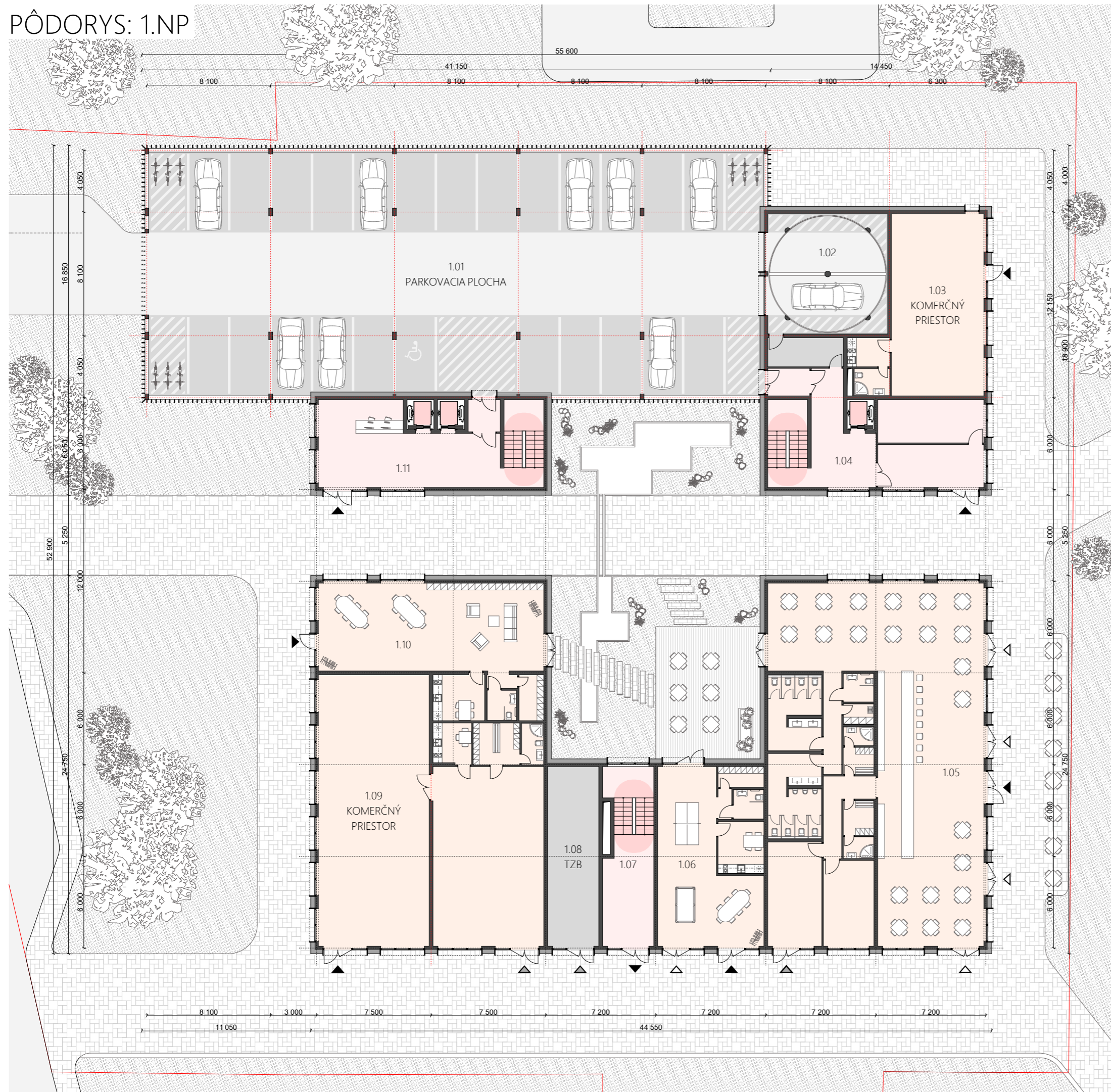
LEGENDA :

-  HRANICA RIEŠENÉHO ÚZEMIA
-  NAVRHOVANÝ OBJEKT
ČÍSLO PARCELY 13528
-  OSTATNÉ OBJEKTY
-  HLAVNÝ VSTUP DO OBJEKTU
-  VEDLAJŠÍ VSTUP DO OBJEKTU
-  TECHNICKÝ VSTUP DO OBJEKTU
-  HLAVNÝ VJAZD A VÝJAZD
DO/Z PARKOVACIEHO OBJEKTU
-  SPEVNENÉ PLOCHY
-  PLOCHY ZELENE
-  RASTLÁ ZELEŇ
-  ODPADOVÉ HOSPODÁRSTVO



STU BRATISLAVA, FAKULTA ARCHITEKTÚRY A DIZAJNU		
Predmet: 2_AT3_A Ateliér III. Študijný program Architektúra	Akad. Rok 2020/2021	
Garant predmetu: Prof. Ing. arch. Vladimír Šimkovič, PhD.		
Téma NOBELOVKA (Transformácia DK Vernsot)		
Študent: Bc. Jakub Tarbaj	Mierka: 1:500	
Vedúci práce: doc. Ing. arch. H. Pifko, CSc.	Vertikálny	
Konzultant: Ing. arch. K. Macháčová, PhD., Ing. arch. L. Krajcsovics, PhD.	Ateliér:	
Druh dokumentácie: Architektonická štúdia	At. Pifko: AZA	
Dátum: 21.12.2020	Obsah výkresu: SITUÁCIA	Č. výkresu: 02

PÔDORYS: 1.NP



LEGENDA MIESTNOSTÍ:

1.01 - PARKOVACIA PLOCHA 24 PARKOVACÍCH MIEST	634,23m ²
1.02 - KARUSELOVÝ AUTOVÝŤAH AUTOVÝŤAH STROJOVNÁ	71,03m ² 61,62m ² 9,41m ²
1.03 - KOMERČNÝ PRIESTOR HL. PRIESTOR KUCHYNKA HYGIENA	81,42m ² 72,00m ² 5,32m ² 4,10m ²
1.04 - SPOLOČNÝ PRIESTOR CHODBA + SCHODISKO ZÁDVERIE SKLAD	68,34m ² 39,27m ² 24,59m ² 4,48m ²
1.05 - PIVÁREŇ HL. PRIESTOR CHODBA WC MUŽI WC ŽENY WC ŠATŇA + HYGIENA 2x UPRATOVAČKA SKLAD PRIPRAVOVNÁ	321,76m ² 206,46m ² 18,01m ² 18,66m ² 16,55m ² 3,62m ² 13,21m ² 2,55m ² 18,58m ² 24,12m ²
1.06 - KOMUNITNÝ PRIESTOR HL. PRIESTOR KUCHYNKA WC SKLAD	79,44m ² 61,45m ² 10,20m ² 3,74m ² 4,05m ²
1.07 - POŽIARNÉ SCHODISKO	36,40m ²
1.08 - TZB	39,36m ²
1.09 - KOMERČNÝ PRIESTOR HL. PRIESTOR KUCHYNKA ŠATŇA + HYGIENA SKLAD	232,85m ² 128,69m ² 6,73m ² 12,24m ² 85,19m ²
1.10 - KLUB DOCHODCOV HL. PRIESTOR KUCHYNKA WC SKLAD	105,30m ² 86,58m ² 10,14m ² 3,70m ² 4,88m ²
1.11 - RECEPCIA	74,11m ²

STU BRATISLAVA, FAKULTA ARCHITEKTÚRY A DIZAJNU		Akad. Rok 2020/2021	STU FAD
Predmet: 2_AT3_A Ateliér III. Študijný program Architektúra	Garant predmetu: Prof. Ing. arch. Vladimír Šimkovič, PhD.		
Téma NOBELOVKA (Transformácia DK Vernsoť)			
Študent: Bc. Jakub Tarbaj	Vedúci práce: doc. Ing. arch. H. Pifko, CSc.		Mierka: 1:250
Konzultant: Ing. arch. K. Macháčová, PhD., Ing. arch. L. Krajčovicová, PhD.	Druh dokumentácie: Architektonická štúdia		Vertikálny Ateliér: At. Pifko: AZA
Dátum: 21.12.2020	Obsah výkresu: PÔDORYS: 1.NP	Č. výkresu: 03	

PÔDORYS: 2.NP



LEGENDA MIESTNOSTÍ:

2.01 - PARKOVACIA PLOCHA 23 PARKOVACÍCH MIEST	634,23m ²
2.02 - KARUSELOVÝ AUTOVÝŤAH	61,62m ²
2.03 - TROJIZBOVÝ BYT	73,98m ²
2.04 - SPOLOČNÝ PRIESTOR CHODBA SCHODISKO KOBKA 7x UPRATOVAČKA	147,50m ² 96,46m ² 14,95m ² 4,48m ² 5,22m ²
2.05 - ŠTVORIZBOVÝ BYT	78,20m ²
2.06 - JEDNOIZBOVÝ BYT	44,32m ²
2.07 - JEDNOIZBOVÝ BYT	44,32m ²
2.08 - ŠTVORIZBOVÝ BYT	78,41m ²
2.09 - DVOJIZBOVÝ BYT	50,27m ²
2.10 - TROJIZBOVÝ BYT	70,01m ²
2.11 - ÚNIKOVÉ SCHODISKO	16,49m ²
2.12 - KOMERČNÝ PRIESTOR OFFICE SKLAD KANCELÁRIA OPEN SPACE ZASADAČKA KUCHYNKA	227,80m ² 8,05m ² 25,20m ² 158,89m ² 19,15m ² 16,51m ²
2.13 - WC ŽENY	20,63m ²
2.14 - WC MUŽI	20,72m ²
2.15 - KNIŽNICA	138,87m ²
2.16 - SPOLOČNÝ PRIESTOR CHODBA SCHODISKO SKLAD 3x UPRATOVAČKA	110,42m ² 64,00m ² 14,95m ² 8,75m ² 5,22m ²

STU BRATISLAVA, FAKULTA ARCHITEKTÚRY A DIZAJNU		Akad. Rok 2020/2021	STU FAD
Predmet: 2_AT3_A Ateliér III. Študijný program Architektúra			
Garant predmetu: Prof. Ing. arch. Vladimír Šimkovič, PhD.			
Téma NOBELOVKA (Transformácia DK Vernsoť)			
Študent: Bc. Jakub Tarbaj		Mierka: 1:250	
Vedúci práce: doc. Ing. arch. H. Pifko, CSc.		Vertikálny	
Konzultant: Ing. arch. K. Macháčová, PhD., Ing. arch. L. Krajčovic, PhD.		Ateliér:	
Druh dokumentácie: Architektonická štúdia		At. Pifko: AZA	
Dátum: 21.12.2020	Obsah výkresu: PÔDORYS: 2.NP	Č. výkresu: 04	

PÔDORYS: 3.NP



LEGENDA MIESTNOSTÍ:

3.01 - PARKOVACIA PLOCHA 23 PARKOVACÍCH MIEST	634,23m ²
3.02 - KARUSELOVÝ AUTOVÝŤAH	61,62m ²
3.03 - TROJIZBOVÝ BYT	73,98m ²
3.04 - SPOLOČNÝ PRIESTOR CHODBA SCHODISKO KOBKA 7x UPRATOVAČKA	147,50m ² 96,46m ² 14,95m ² 4,48m ² 5,22m ²
3.05 - ŠTVORIZBOVÝ BYT	78,20m ²
3.06 - JEDNOIZBOVÝ BYT	44,32m ²
3.07 - JEDNOIZBOVÝ BYT	44,32m ²
3.08 - ŠTVORIZBOVÝ BYT	78,41m ²
3.09 - DVOJIZBOVÝ BYT	50,27m ²
3.10 - TROJIZBOVÝ BYT	70,01m ²
3.11 - ÚNIKOVÉ SCHODISKO	16,49m ²
3.12 - KOMERČNÝ PRIESTOR OFFICE SKLAD KANCELÁRIA OPEN SPACE ZASADAČKA KUCHYNKA	227,80m ² 8,05m ² 25,20m ² 158,89m ² 19,15m ² 16,51m ²
3.13 - WC ŽENY	20,63m ²
3.14 - WC MUŽI	20,72m ²
3.15 - KOMERČNÝ PRIESTOR OFFICE	137,76m ²
3.16 - SPOLOČNÝ PRIESTOR CHODBA SCHODISKO SKLAD 3x UPRATOVAČKA	110,42m ² 64,00m ² 14,95m ² 8,75m ² 5,22m ²

STU BRATISLAVA, FAKULTA ARCHITEKTÚRY A DIZAJNU		Akad. Rok 2020/2021	STU FAD
Predmet: 2_AT3_A Ateliér III. Študijný program Architektúra			
Garant predmetu: Prof. Ing. arch. Vladimír Šimkovič, PhD.			
Téma NOBELOVKA (Transformácia DK Vernsoť)			
Študent: Bc. Jakub Tarbaj		Mierka: 1:250	
Vedúci práce: doc. Ing. arch. H. Pifko, CSc.		Vertikálny	
Konzultant: Ing. arch. K. Macháčová, PhD., Ing. arch. L. Krajčovic, PhD.		Ateliér:	
Druh dokumentácie: Architektonická štúdia		At. Pifko: AZA	
Dátum: 21.12.2020	Obsah výkresu: PÔDORYS: 3.NP	Č. výkresu: 05	

PÔDORYS: 4.NP

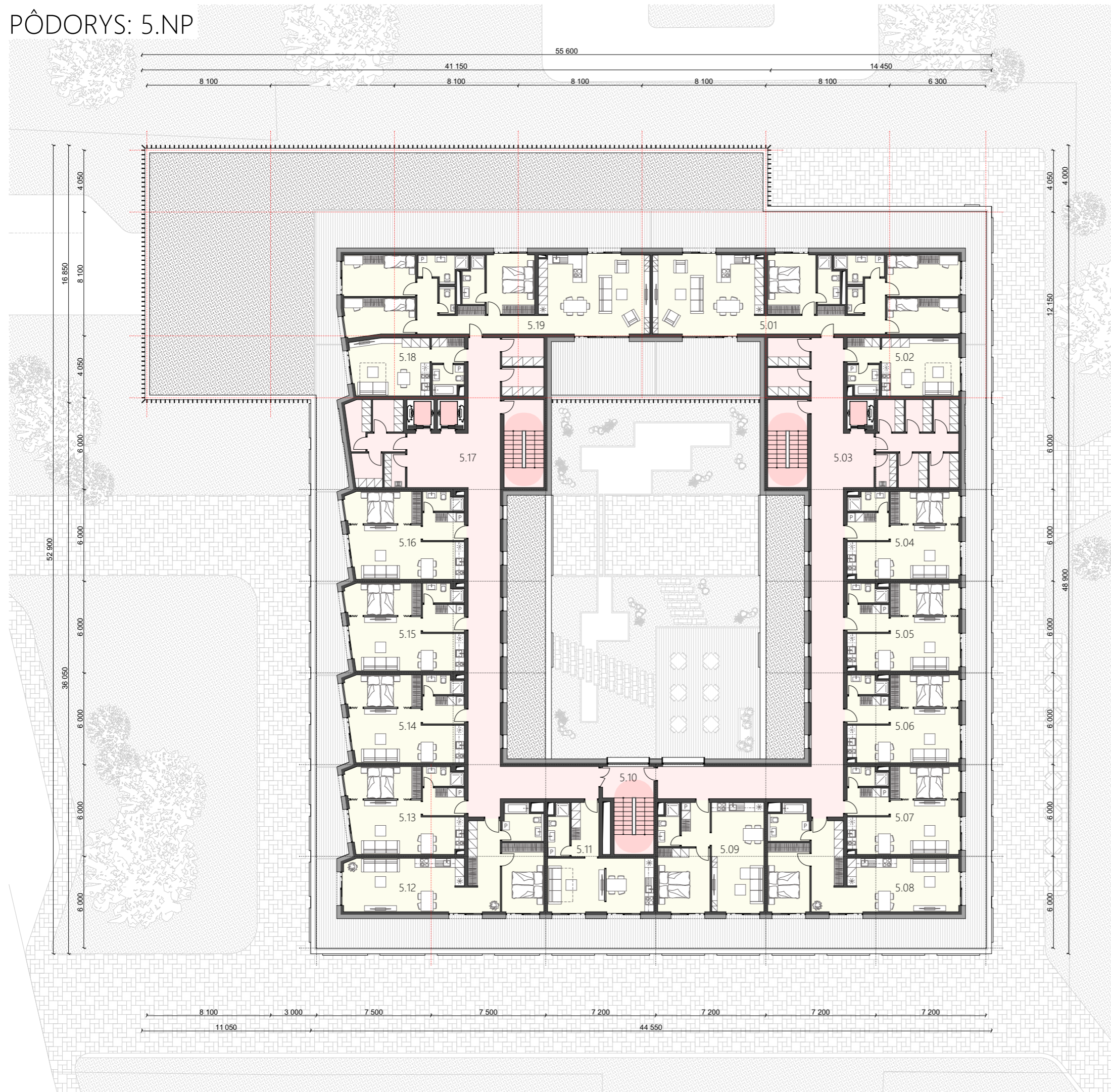


LEGENDA MIESTNOSTÍ:

4.01 - PARKOVACIA PLOCHA 23 PARKOVACÍCH MIEST	634,23m ²
4.02 - KARUSELOVÝ AUTOVÝŤAH	61,62m ²
4.03 - TROJIZBOVÝ BYT	73,98m ²
4.04 - SPOLOČNÝ PRIESTOR CHODBA SCHODISKO KOBKA 7x UPRATOVAČKA	147,50m ² 96,46m ² 14,95m ² 4,48m ² 5,22m ²
4.05 - ŠTVORIZBOVÝ BYT	78,20m ²
4.06 - JEDNOIZBOVÝ BYT	44,32m ²
4.07 - JEDNOIZBOVÝ BYT	44,32m ²
4.08 - ŠTVORIZBOVÝ BYT	78,41m ²
4.09 - DVOJIZBOVÝ BYT	50,27m ²
4.10 - TROJIZBOVÝ BYT	70,01m ²
4.11 - ÚNIKOVÉ SCHODISKO	16,49m ²
4.12 - KOMERČNÝ PRIESTOR OFFICE	227,80m ²
4.13 - WC ŽENY	20,63m ²
4.14 - WC MUŽI	20,72m ²
4.15 - KOMERČNÝ PRIESTOR OFFICE KUCHYNKA OPEN SPACE ZASADAČKA	137,76m ² 16,51m ² 105,57m ² 15,68m ²
4.16 - SPOLOČNÝ PRIESTOR CHODBA SCHODISKO SKLAD 3x UPRATOVAČKA	110,42m ² 64,00m ² 14,95m ² 8,75m ² 5,22m ²

STU BRATISLAVA, FAKULTA ARCHITEKTÚRY A DIZAJNU		Akad. Rok 2020/2021	STU FAD
Predmet: 2_AT3_A Ateliér III. Študijný program Architektúra			
Garant predmetu: Prof. Ing. arch. Vladimír Šimkovič, PhD.			
Téma NOBELOVKA (Transformácia DK Vernsoť)			
Študent: Bc. Jakub Tarbaj	Mierka: 1:250		
Vedúci práce: doc. Ing. arch. H. Pifko, CSc.	Vertikálny		
Konzultant: Ing. arch. K. Macháčová, PhD., Ing. arch. L. Krajčovic, PhD.	Ateliér:		
Druh dokumentácie: Architektonická štúdia	At. Pifko: AZA		
Dátum: 21.12.2020	Obsah výkresu: PÔDORYS: 4.NP	Č. výkresu: 06	

PÔDORYS: 5.NP



LEGENDA MIESTNOSTÍ:

5.01 - ŠTVORIZBOVÝ BYT	97,95m ²
5.02 - GARZÓNKA	26,52m ²
5.03 - SPOLOČNÝ PRIESTOR CHODBA SCHODISKO KOBKA 7x UPRATOVAČKA	148,21m ² 94,03m ² 14,95m ² 5,16m ² 3,14m ²
5.04 - JEDNOIZBOVÝ BYT	39,92m ²
5.05 - JEDNOIZBOVÝ BYT	39,92m ²
5.06 - JEDNOIZBOVÝ BYT	39,92m ²
5.07 - JEDNOIZBOVÝ BYT	39,92m ²
5.08 - DVOJIZBOVÝ BYT	56,58m ²
5.09 - DVOJIZBOVÝ BYT	47,69m ²
5.10 - ÚNIKOVÉ SCHODISKO	16,49m ²
5.11 - GARZÓNKA	35,11m ²
5.12 - DVOJIZBOVÝ BYT	58,79m ²
5.13 - JEDNOIZBOVÝ BYT	41,08m ²
5.14 - JEDNOIZBOVÝ BYT	41,08m ²
5.15 - JEDNOIZBOVÝ BYT	41,08m ²
5.16 - JEDNOIZBOVÝ BYT	41,08m ²
5.17 - SPOLOČNÝ PRIESTOR CHODBA SCHODISKO KOBKA 5x UPRATOVAČKA	116,92m ² 93,56m ² 14,95m ² 5,27m ² 3,14m ²
5.18 - GARZÓNKA	26,40m ²
5.19 - ŠTVORIZBOVÝ BYT	98,10m ²

STU BRATISLAVA, FAKULTA ARCHITEKTÚRY A DIZAJNU		Akad. Rok 2020/2021	STU FAD
Predmet: 2_AT3_A Ateliér III. Študijný program Architektúra			
Garant predmetu: Prof. Ing. arch. Vladimír Šimkovič, PhD.			
Téma NOBELOVKA (Transformácia DK Vernsoť)			
Študent: Bc. Jakub Tarbaj		Mierka: 1:250	
Vedúci práce: doc. Ing. arch. H. Pifko, CSc.		Vertikálny	
Konzultant: Ing. arch. K. Macháčová, PhD., Ing. arch. L. Krajčovicová, PhD.		Ateliér:	
Druh dokumentácie: Architektonická štúdia		At. Pifko: AZA	
Dátum: 21.12.2020	Obsah výkresu: PÔDORYS: 5.NP	Č. výkresu: 07	

REZ



REZ: A-A

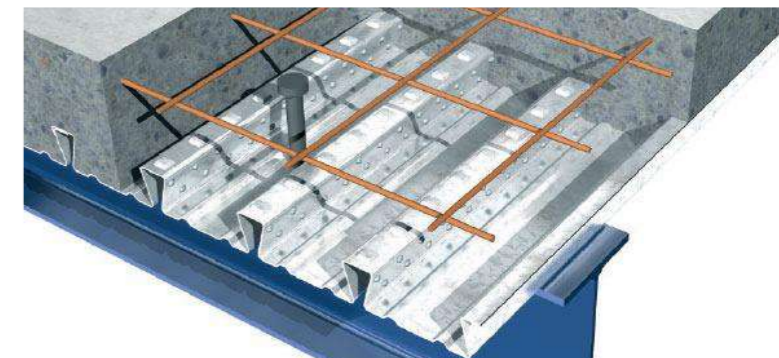
LEGENDA MATERIÁLOV:



ZATRÁVNENÁ NEVYUŽÍVANÁ ČASŤ STRIECH



DREVENÁ PODLAHA NA NASTAVITELNÝCH TERČOCH



SPRIAHNUTÝ STROP Z I PROFILOV OCELOVÝCH PLECHOV A ŽELEZOBETÓNOV

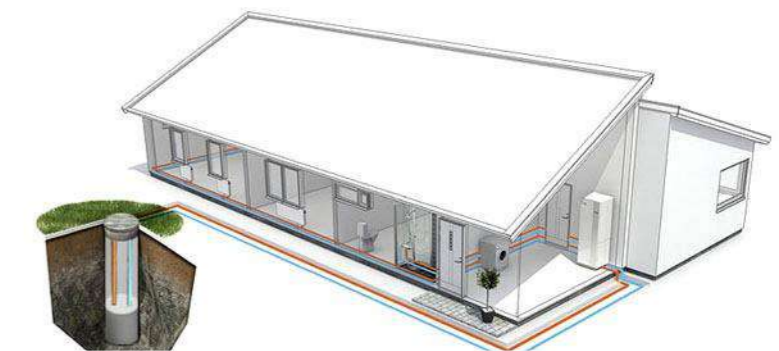


SCHÉMA TEPELNÉHO ČERPADLA ZEM VODA

STU BRATISLAVA, FAKULTA ARCHITEKTÚRY A DIZAJNU		STU FAD
Predmet: 2_AT3_A Ateliér III. Študijný program Architektúra	Akad. Rok 2020/2021	
Garant predmetu: Prof. Ing. arch. Vladimír Šimkovič, PhD.		
Téma NOBELOVKA (Transformácia DK Vernsot)		
Študent: Bc. Jakub Tarbaj	Mierka: 1:250	Vertikálny Ateliér: At. Pifko: AZA Č. výkresu 08
Vedúci práce: doc. Ing. arch. H. Pifko, CSc.		
Konzultant: Ing. arch. K. Macháčová, PhD., Ing. arch. L. Krajčovicová, PhD.		
Druh dokumentácie: Architektonická štúdia		
Dátum: 21.12.2020	Obsah výkresu: REZ: A-A	

POHLÁDY

LEGENDA MATERIÁLOV:



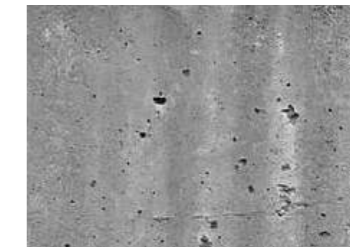
POHLÁD SEVEROZÁPADNÝ



POHLÁD JUHOZÁPADNÝ



REŽNÉ TEHLOVÉ MURIVO
TVORÍ VÝRAZNÚ ČASŤ
FASÁDY



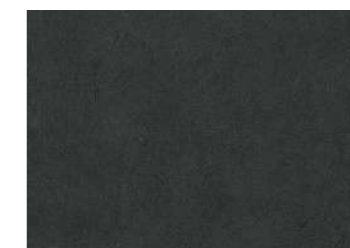
SKELET GARÁŽE JE
TVORENÝ Z
POHLADOVÉHO BETÓNU



FASÁDA GARÁŽE JE
TVORENÁ DREVENÝMI
VERTIKÁLNYMI
LAMELAMI



BIELOSIVÝ MATERIÁL NA
BÁZE CEMENTU A
SKLENÝCH VLÁKIEN
Z TOHTO MATERIÁLU SÚ
NAVRHNUTÉ LODŽIE A
ŠPALETY OKIEN, AKO AJ
PREVETRÁVANÁ FASÁDA
PIATEHO PODLAŽIA



OKENNÉ PROFILY OD
FIRMY SCHUCO SÚ V
ANTRACITOVEJ FARBE A
OPLECHOVANIE ATÍK Z
POPLASTOVANÉHO
PLECHU JE TIEŽ V
TOTOŽNEJ FARBE



OKNÁ TVORÍ IZOLAČNÉ
TROJSKLO, KTORÉ MÁ NA
SEBE BEZPEČNOSTNÚ
FÓLIU
ZÁBRADLIA SÚ TVORENÉ
Z BEZPEČNOSTNÉHO
TVRDENÉHO SKLA
HRÚBKY 1,8 mm

STU BRATISLAVA, FAKULTA ARCHITEKTÚRY A DIZAJNU		STU FAD
Predmet: 2_AT3_A Ateliér III. Študijný program Architektúra	Akad. Rok 2020/2021	
Garant predmetu: Prof. Ing. arch. Vladimír Šimkovič, PhD.		
Téma NOBELOVKA (Transformácia DK Vernsot)		
Študent: Bc. Jakub Tarbaj	Mierka: 1:250	
Vedúci práce: doc. Ing. arch. H. Pifko, CSc.	Vertikálny	
Konzultant: Ing. arch. K. Macháčová, PhD., Ing. arch. L. Krajčovicová, PhD.	Ateliér:	
Druh dokumentácie: Architektonická štúdia	At. Pifko: AZA	
Dátum: 21.12.2020	Obsah výkresu: POHLÁDY	Č. výkresu: 09

POHLÁDY

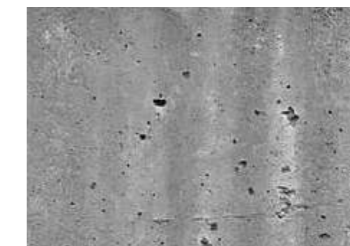
LEGENDA MATERIÁLOV:



POHLÁD JUHOVÝCHODNÝ



REŽNÉ TEHLOVÉ MURIVO
TVORÍ VÝRAZNÚ ČASŤ
FASÁDY



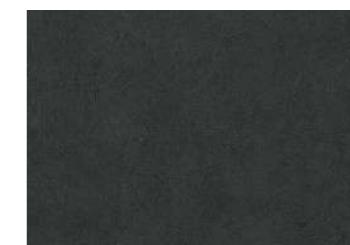
SKELET GARÁŽE JE
TVORENÝ Z
POHLADOVÉHO BETÓNU



FASÁDA GARÁŽE JE
TVORENÁ DREVENÝMI
VERTIKÁLNYMI
LAMELAMI



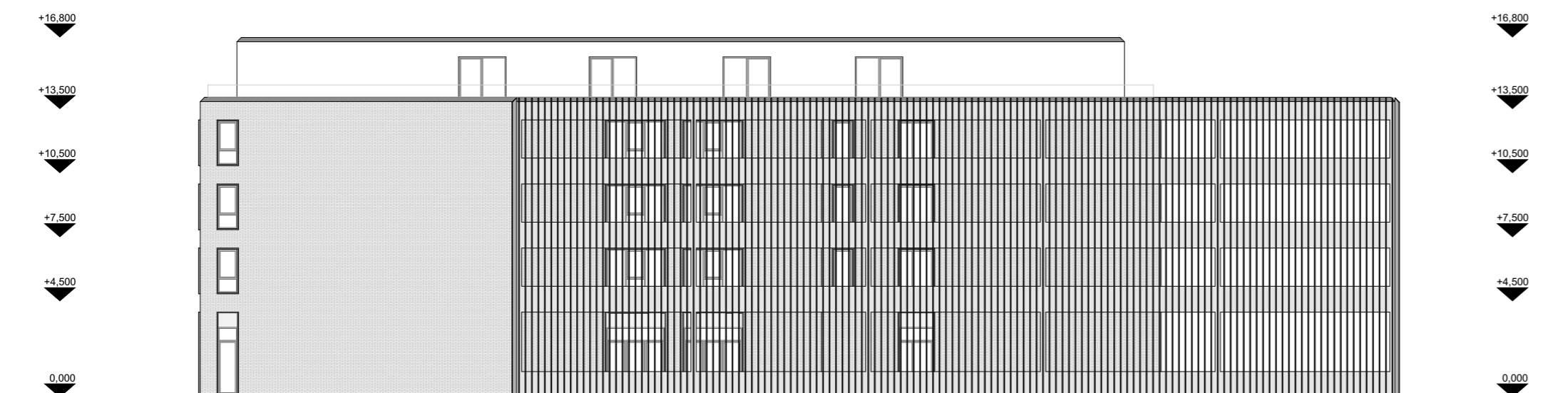
BIELOSIVÝ MATERIÁL NA
BÁZE CEMENTU A
SKLENÝCH VLÁKIEN
Z TOHTO MATERIÁLU SÚ
NAVRHNUTÉ LODŽIE A
ŠPALETY OKIEN, AKO AJ
PREVETŔAVANÁ FASÁDA
PIATEHO PODLAŽIA



OKENNÉ PROFILY OD
FIRMY SCHUCO SÚ V
ANTRACITOVEJ FARBE A
OPLECHOVANIE ATÍK Z
POPLASTOVANÉHO
PLECHU JE TIEŽ V
TOTOŽNEJ FARBE



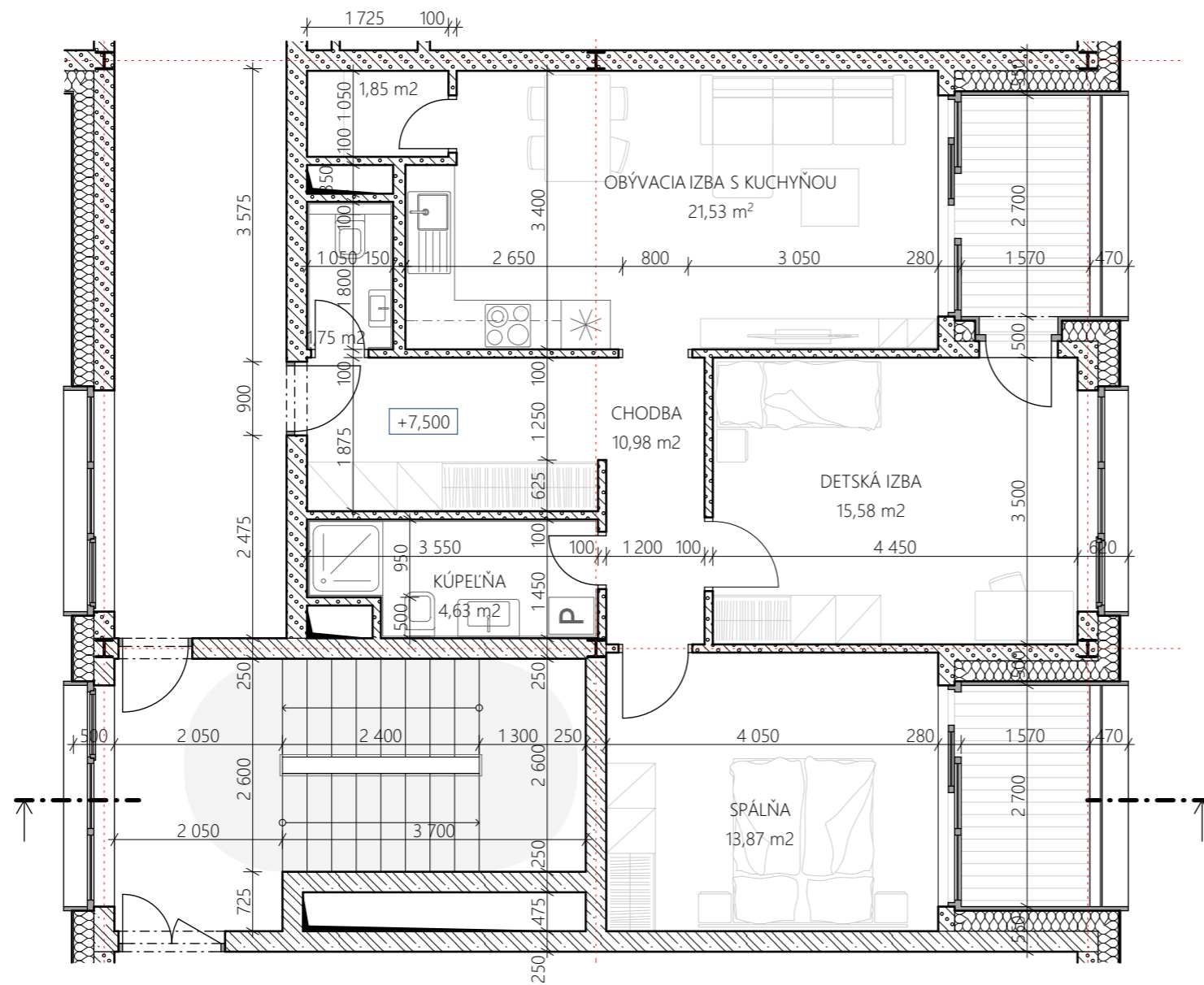
OKNÁ TVORÍ IZOLAČNÉ
TROJSKLO, KTORÉ MÁ NA
SEBE BEZPEČNOSTNÚ
FÓLIU
ZÁBRADLIA SÚ TVORENÉ
Z BEZPEČNOSTNÉHO
TVRDENÉHO SKLA
HRÚBKY 1,8 mm



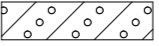

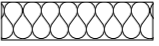
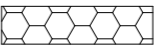

POHLÁD SEVEROVÝCHODNÝ

STU BRATISLAVA, FAKULTA ARCHITEKTÚRY A DIZAJNU		STU FAD
Predmet: 2_AT3_A Ateliér III. Študijný program Architektúra	Akad. Rok 2020/2021	
Garant predmetu: Prof. Ing. arch. Vladimír Šimkovič, PhD.		
Téma NOBELOVKA (Transformácia DK Vernsot)		
Študent: Bc. Jakub Tarbaj	Mierka: 1:250	
Vedúci práce: doc. Ing. arch. H. Piňko, CSc.	Vertikálny	
Konzultant: Ing. arch. K. Macháčová, PhD., Ing. arch. L. Krajčovicová, PhD.	Ateliér:	
Druh dokumentácie: Architektonická štúdia	At. Piňko: AZA	
Dátum: 21.12.2020	Obsah výkresu: POHLÁDY	Č. výkresu: 10

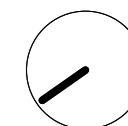
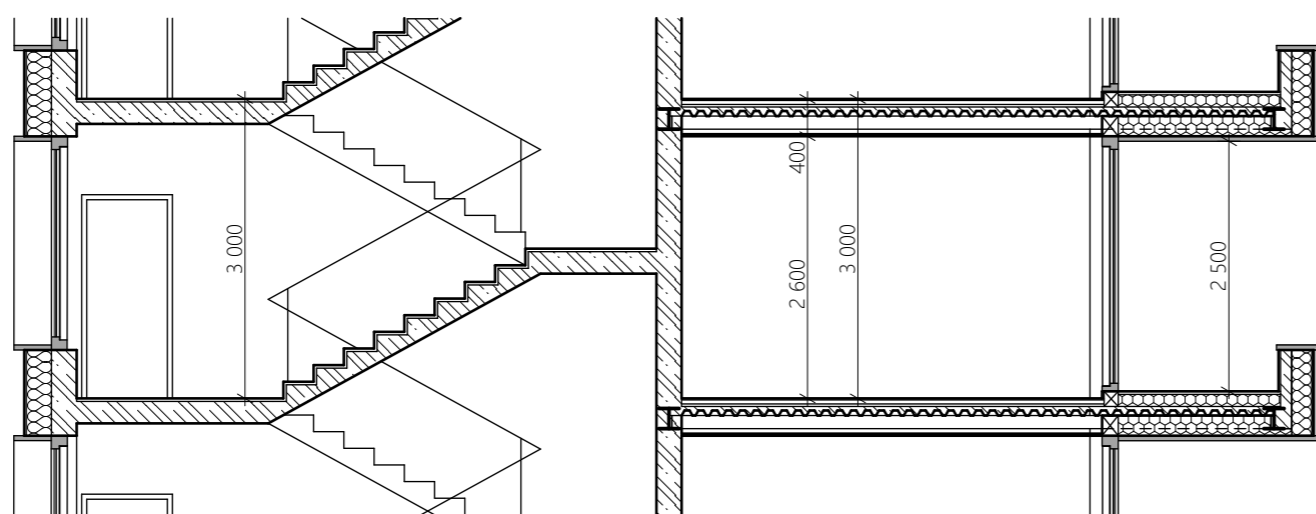
FRAGMENT PÔDORYSU 3.NP



LEGENDA MATERIÁLOV:

-  PÓROBETÓN - VÝPLŇOVÉ PRIEČKOVÉ A AKUSTICKÉ MURIVO
-  ŽELEZOBETÓN - NOSNÝ STUŽUJÚCI ŽELEZOBETÓNOVÝ MONOLIT POŽIARNEHO SCHODISKA
-  TEPELNÁ IZOLÁCIA - KONTAKTNÝ ZATEPLOVACÍ SYSTÉM Z MINERÁLNEJ VLNY S TEHLOVÝM OBKLADOM
-  PUR TEPELNÁ IZOLÁCIA - STRIEKANÁ IZOLÁCIA V MIESTACH BALKÓNOV KVOLI ČLENITOSTI OCELOVÝCH PRVKOV TROPY
-  SPRIAHNUTÉ ŽELEZOBETÓNOVÉ MONOLITICKÉ STROPY

FRAGMENT REZU: X-X





STU BRATISLAVA, FAKULTA ARCHITEKTÚRY A DIZAJNU		STU FAD
Predmet: 2_AT3_A Ateliér III. Študijný program Architektúra	Akad. Rok 2020/2021	
Garant predmetu: Prof. Ing. arch. Vladimír Šimkovič, PhD.		
Téma NOBELOVKA (Transformácia DK Vernsot)		
Študent: Bc. Jakub Tarbaj	Mierka: 1:75	
Vedúci práce: doc. Ing. arch. H. Pifko, CSc.	Vertikálny	
Konzultant: Ing. arch. K. Macháčová, PhD., Ing. arch. L. Krajčovicová, PhD.	Ateliér:	
Druh dokumentácie: Architektonická štúdia	At. Pifko: AZA	
Dátum: 21.12.2020	Obsah výkresu: MIERKOVÉ PREHLBENIE	Č. výkresu: 11



STU BRATISLAVA, FAKULTA ARCHITEKTÚRY A DIZAJNU		
Predmet: 2_AT3_A Ateliér III. Študijný program Architektúra	Akad. Rok 2020/2021	
Garant predmetu: Prof. Ing. arch. Vladimír Šimkovič, PhD.		
Téma NOBELOVKA (Transformácia DK Vernsot')		
Študent: Bc. Jakub Tarbaj	Mierka: 1:XXX	Vertikálny Ateliér: At. Pifko: AZA Č. výkresu 12
Vedúci práce: doc. Ing. arch. H. Pifko, CSc.		
Konzultant: Ing. arch. K. Macháčová, PhD., Ing. arch. L. Krajcsovics, PhD.		
Druh dokumentácie: Architektonická štúdia		
Dátum: 21.12.2020	Obsah výkresu: VIZUALIZÁCIE (3D)	



STU BRATISLAVA, FAKULTA ARCHITEKTÚRY A DIZAJNU		 
Predmet: 2_AT3_A Ateliér III. Študijný program Architektúra	Akad. Rok 2020/2021	
Garant predmetu: Prof. Ing. arch. Vladimír Šimkovič, PhD.		
Téma NOBELOVKA (Transformácia DK Vernsot)		
Študent: Bc. Jakub Tarbaj Vedúci práce: doc. Ing. arch. H. Piňko, CSc. Konzultant: Ing. arch. K. Macháčová, PhD., Ing. arch. L. Krajcsovicsovics, PhD. Druh dokumentácie: Architektonická štúdia		Mierka: 1:XXX Vertikálny Ateliér: At. Piňko: AZA
Dátum: 21.12.2020	Obsah výkresu: VIZUALIZÁCIE (3D)	Č. výkresu 13



STU BRATISLAVA, FAKULTA ARCHITEKTÚRY A DIZAJNU		
Predmet: 2_AT3_A Ateliér III. Študijný program Architektúra	Akad. Rok 2020/2021	
Garant predmetu: Prof. Ing. arch. Vladimír Šimkovič, PhD.		
Téma NOBELOVKA (Transformácia DK Vernsot)		
Študent: Bc. Jakub Tarbaj		Mierka: 1:XXX
Vedúci práce: doc. Ing. arch. H. Pifko, CSc.		Vertikálny
Konzultant: Ing. arch. K. Macháčová, PhD., Ing. arch. L. Krajcsovics, PhD.		Ateliér:
Druh dokumentácie: Architektonická štúdia		At. Pifko: AZA
Dátum: 21.12.2020	Obsah výkresu: VIZUALIZÁCIE (3D)	Č. výkresu 14