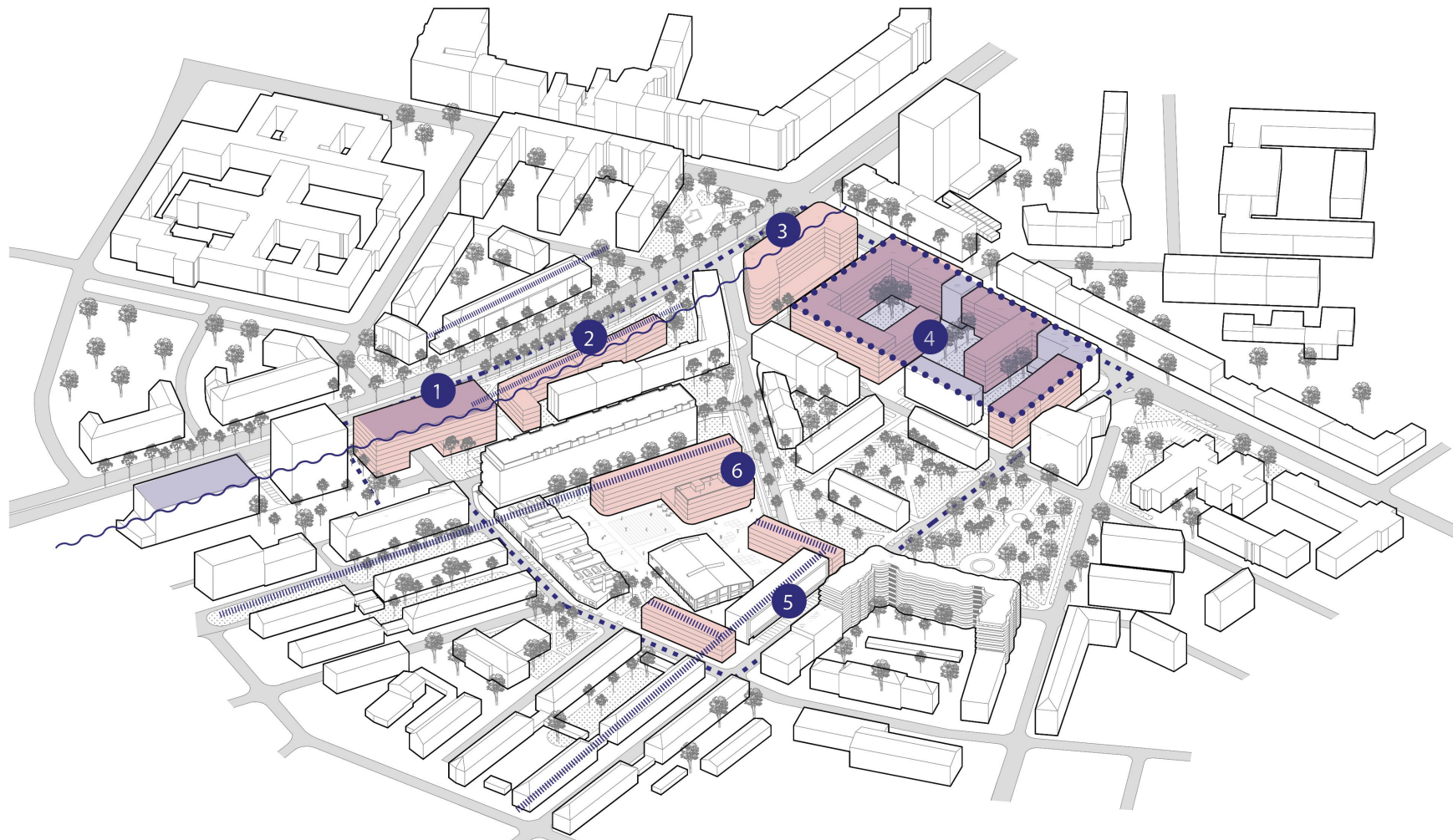


1 pokračovanie zástavby občianskej vybavenosti z južnej strany - zachovanie hmoty

2 polyfunkčná budova uzatvárajúca blok a kopírujúci Karadžičovu ulicu - zachováva zelený pás

3 administratívna budova - dotváranie "mestského" bloku - rešpektuje zástavbu z juhu



4 dotvorenie a uzavretie mestského bloku - návaznosť na okolité bloky aj výškou zástavby

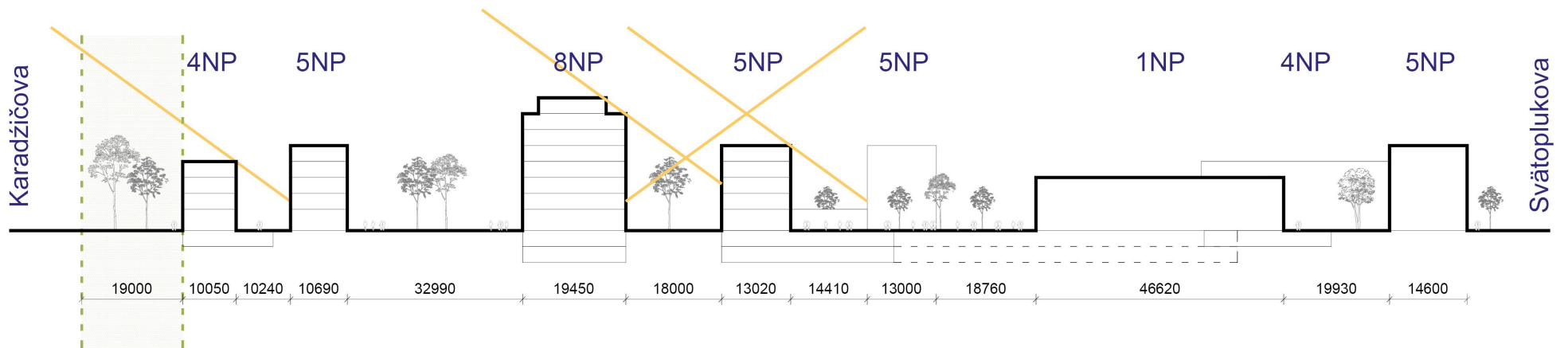
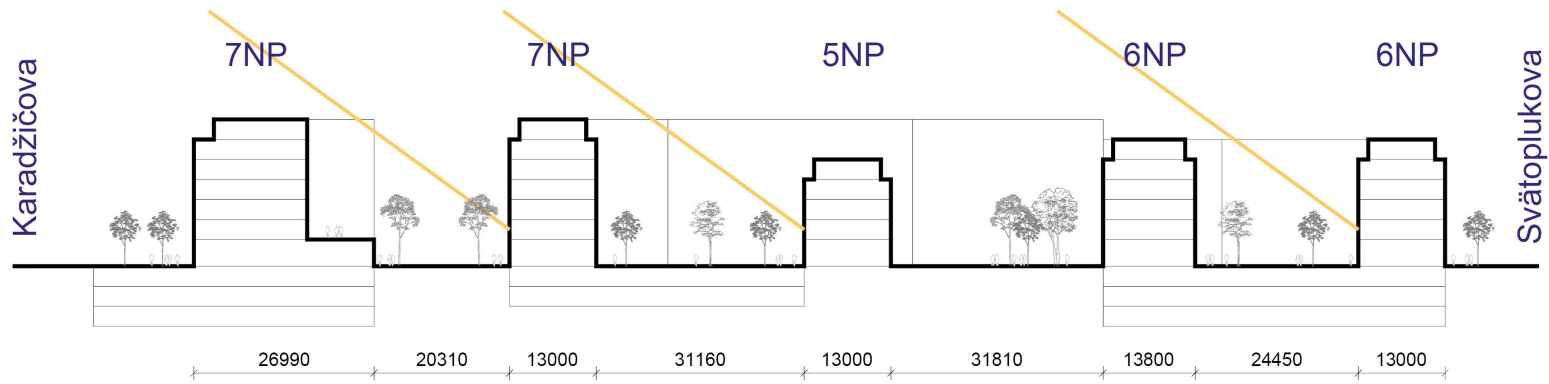
5 budova archívu a bytová budova nasledujú os zástavby z juhu od 500 bytov a administratívu

6 nová bytovka kopíruje os od 500 bytov, "schováva" bytovku zo západu smerom od námestia

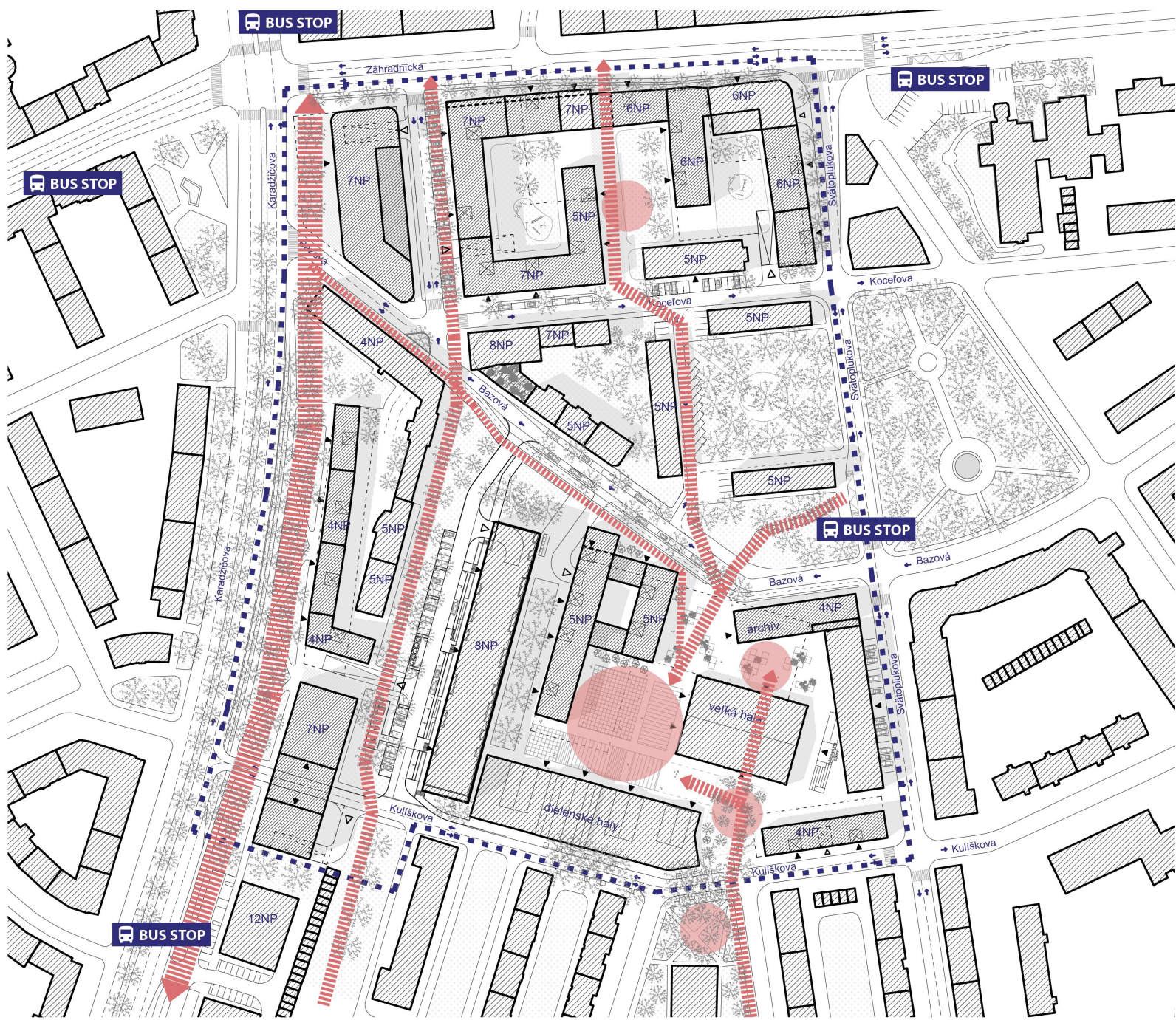
KONCEPT NÁVRHU



MASTERPLAN



REZY ÚZEMÍM



- riešené územie
- existujúca zástavba
- nová zástavba
- pešie ťahy a ťažiskové priestory**
- hlavné a vedľajšie ťažiskové priestory
- hlavné a vedľajšie pešie ťahy

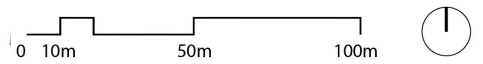
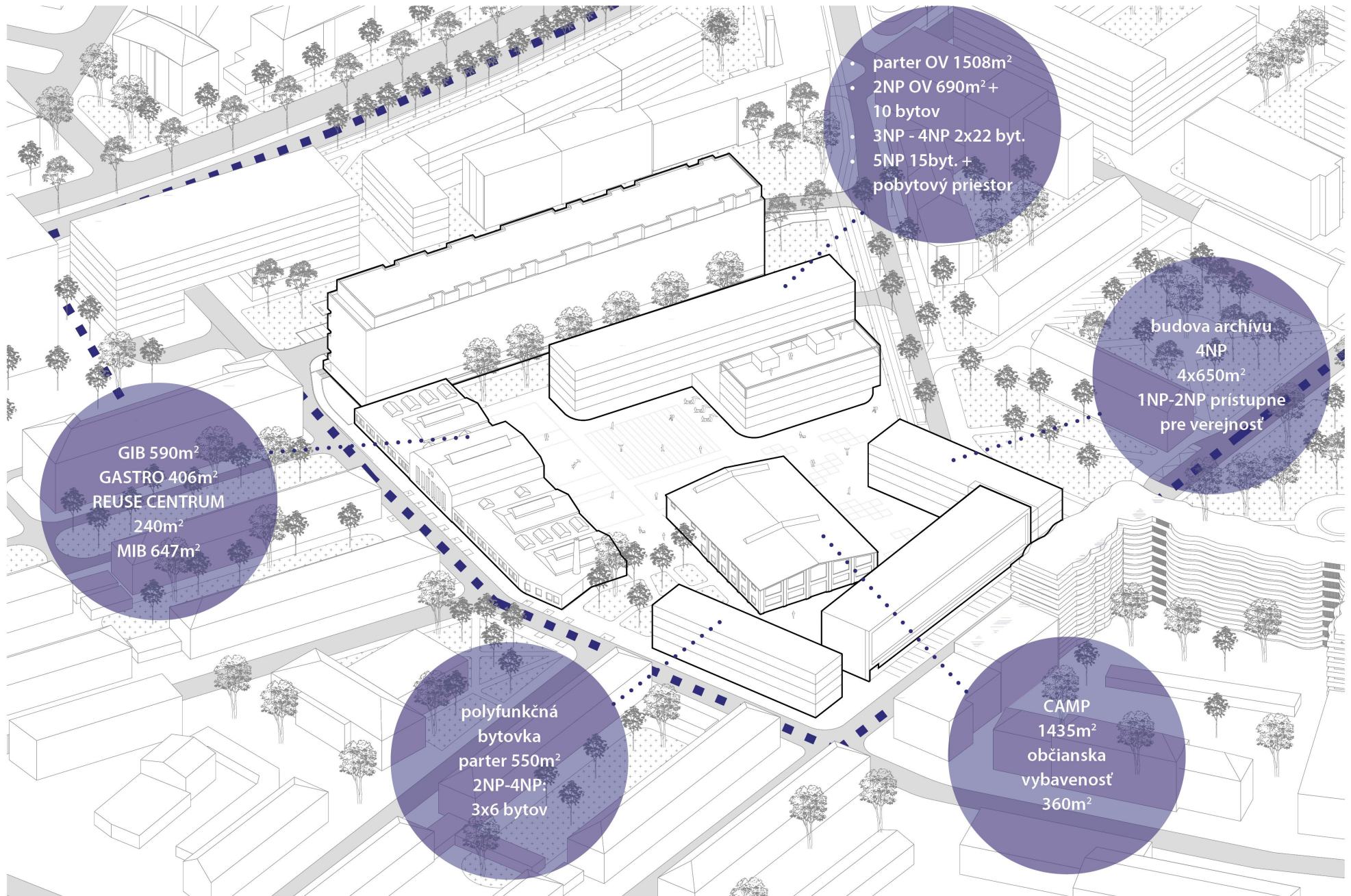


SCHÉMA PEŠÍCH ŤAHOV



- parter OV 1508m²
- 2NP OV 690m² + 10 bytov
- 3NP - 4NP 2x22 byt.
- 5NP 15byt. + pobytový priestor

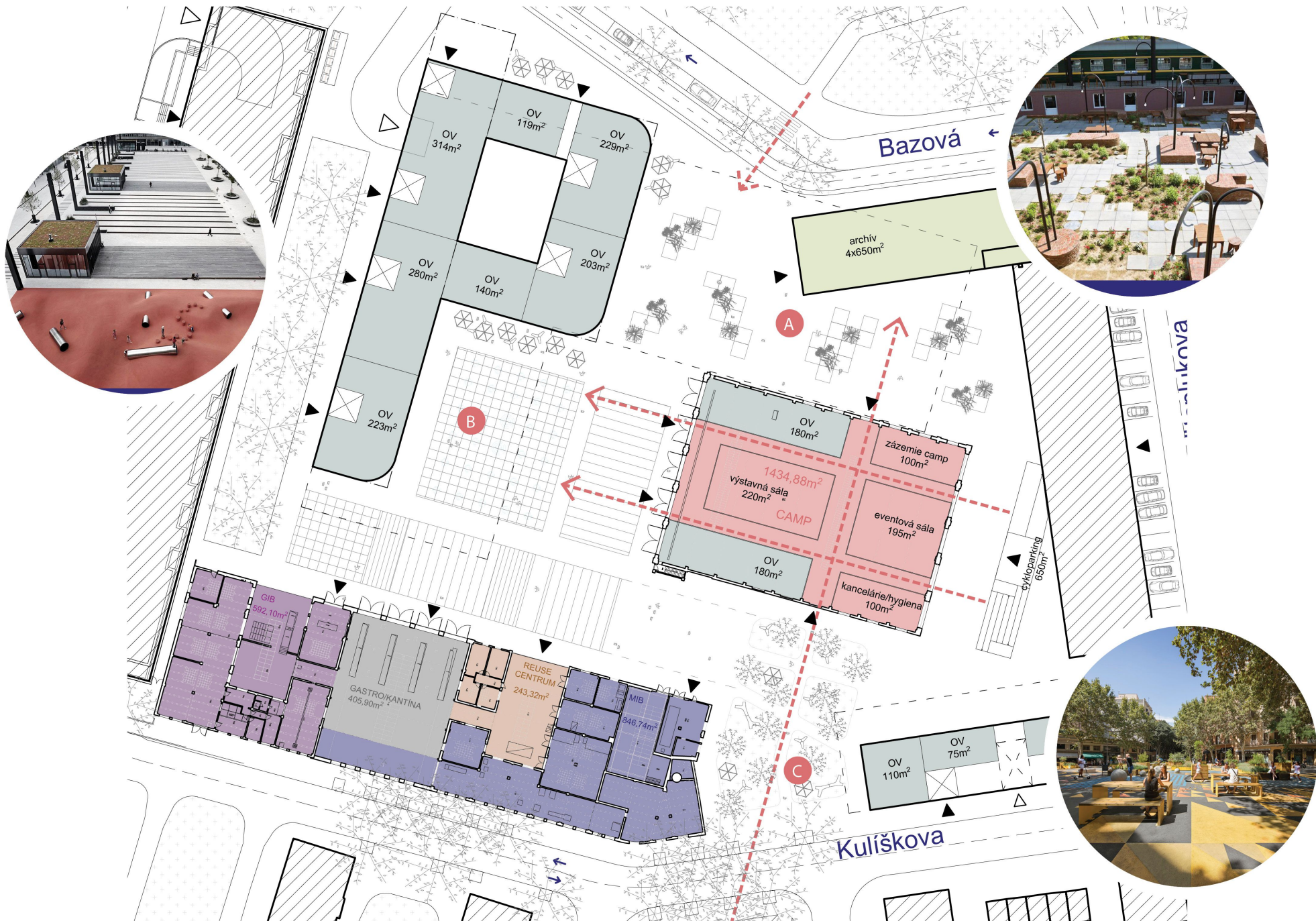
budova archívu
4NP
4x650m²
1NP-2NP prístupne
pre verejnosť

GIB 590m²
GASTRO 406m²
REUSE CENTRUM
240m²
MIB 647m²

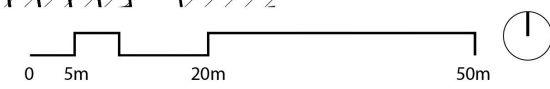
polyfunkčná
bytovka
parter 550m²
2NP-4NP:
3x6 bytov

CAMP
1435m²
občianska
vybavenosť
360m²

DETAIL - BAZOVÁ



DETAIL - BAZOVÁ - NÁMESTIA





VIZUALIZÁCIA



VIZUALIZÁCIE



VIZUALIZÁCIE