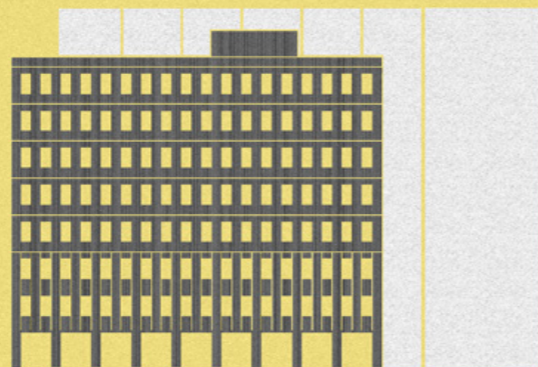


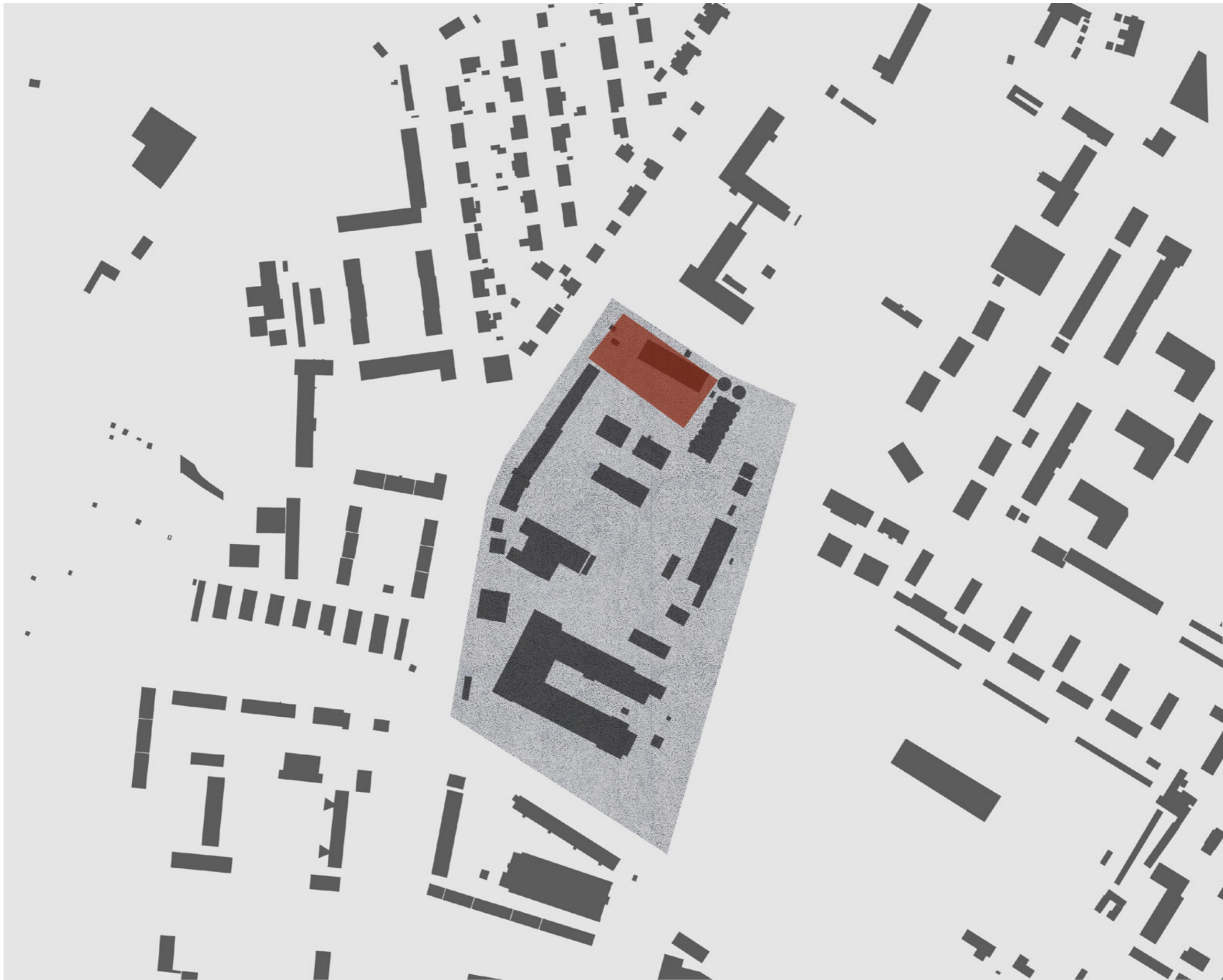
P
A L M A



ADMINISTRATÍVNA BUDOVA PALMA

ATELIÉR ŠÍP / VARGA - DREVENÝ ATELIÉR
ATELIÉR NAVRHOVANIA VII / ZS 2020/2021

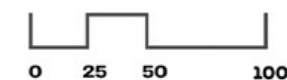
Dajana Maršovská



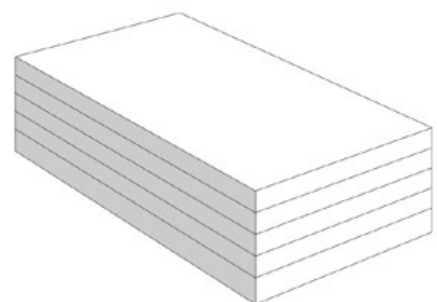
LEGENDA:

 Riešené územie

 Areál PALMA a.s.

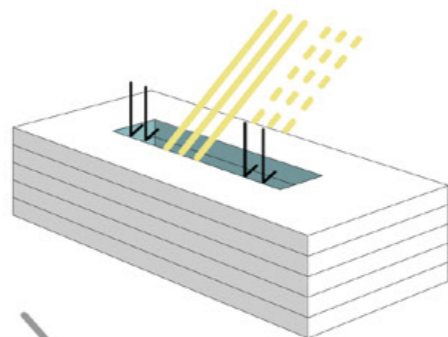


SITUÁCIA - súčasný stav m=1:10 000



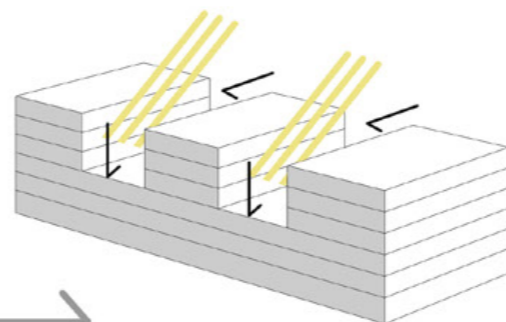
⋮

hmota XXL – plne zastavaná parcela



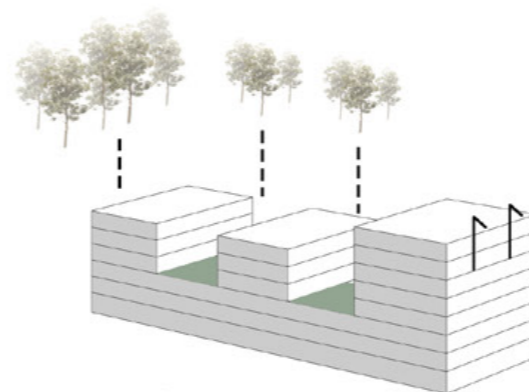
⋮

tvarovanie, krok 1. – átrium?



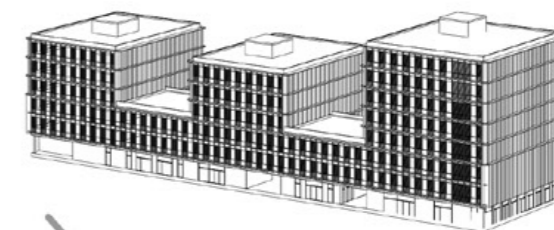
⋮

členenie hmoty v priečnom smere =
prirodzenejšie svetelné podmienky

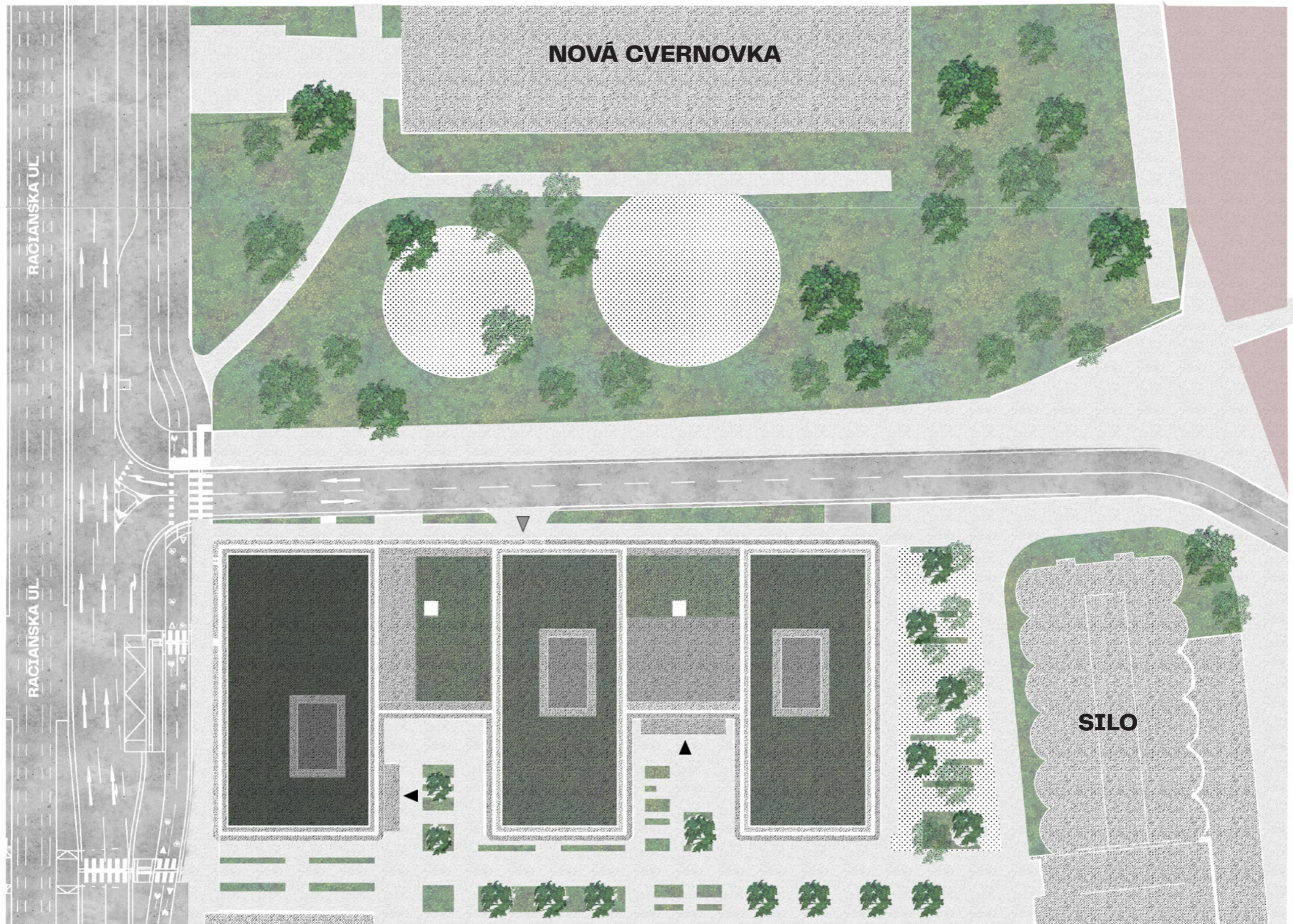


⋮

navýšenie hmoty = viac pobytovej
plochy v parteri



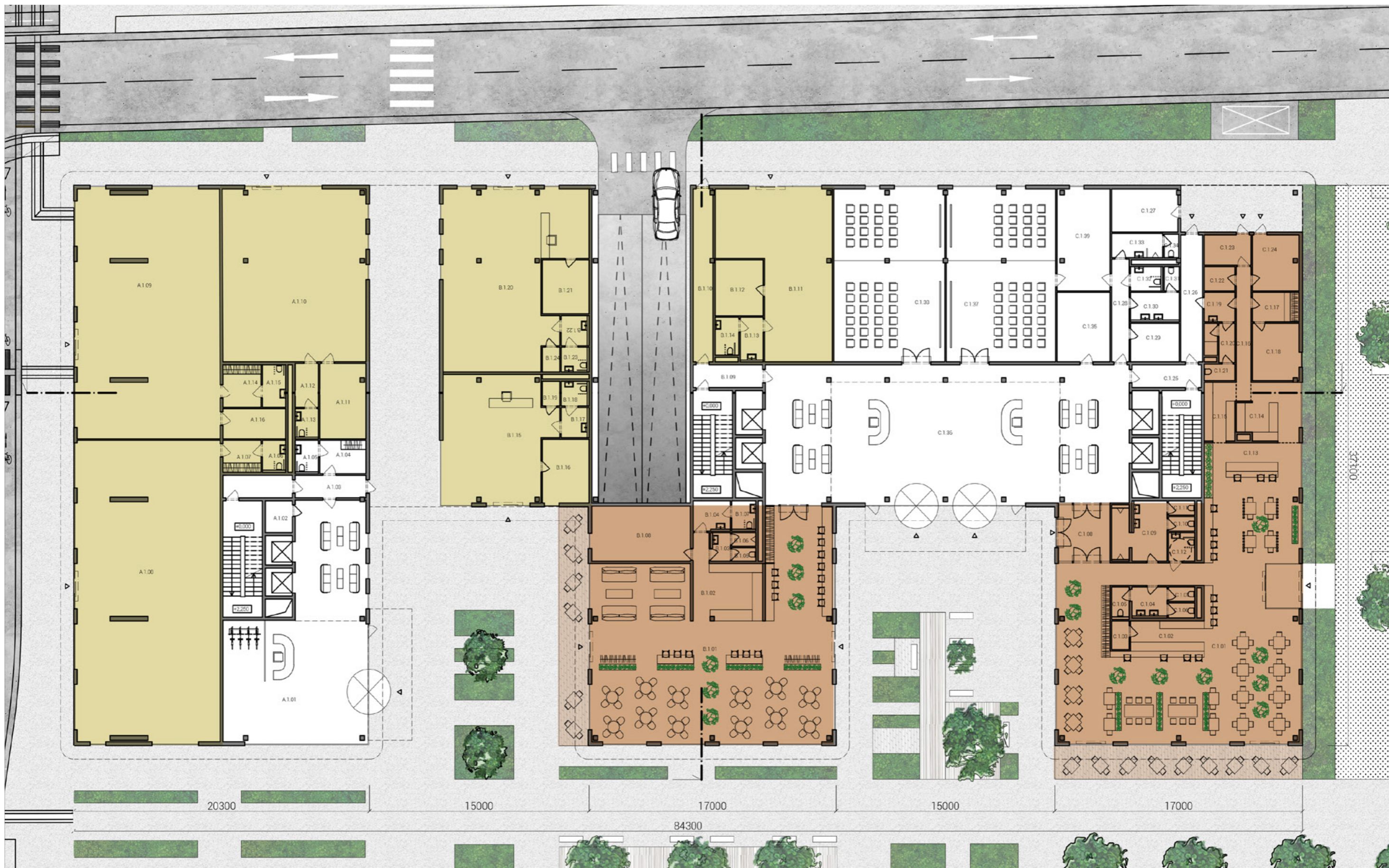
HMOTOVÉ RIEŠENIE



SITUÁCIA - návrh m=1:500

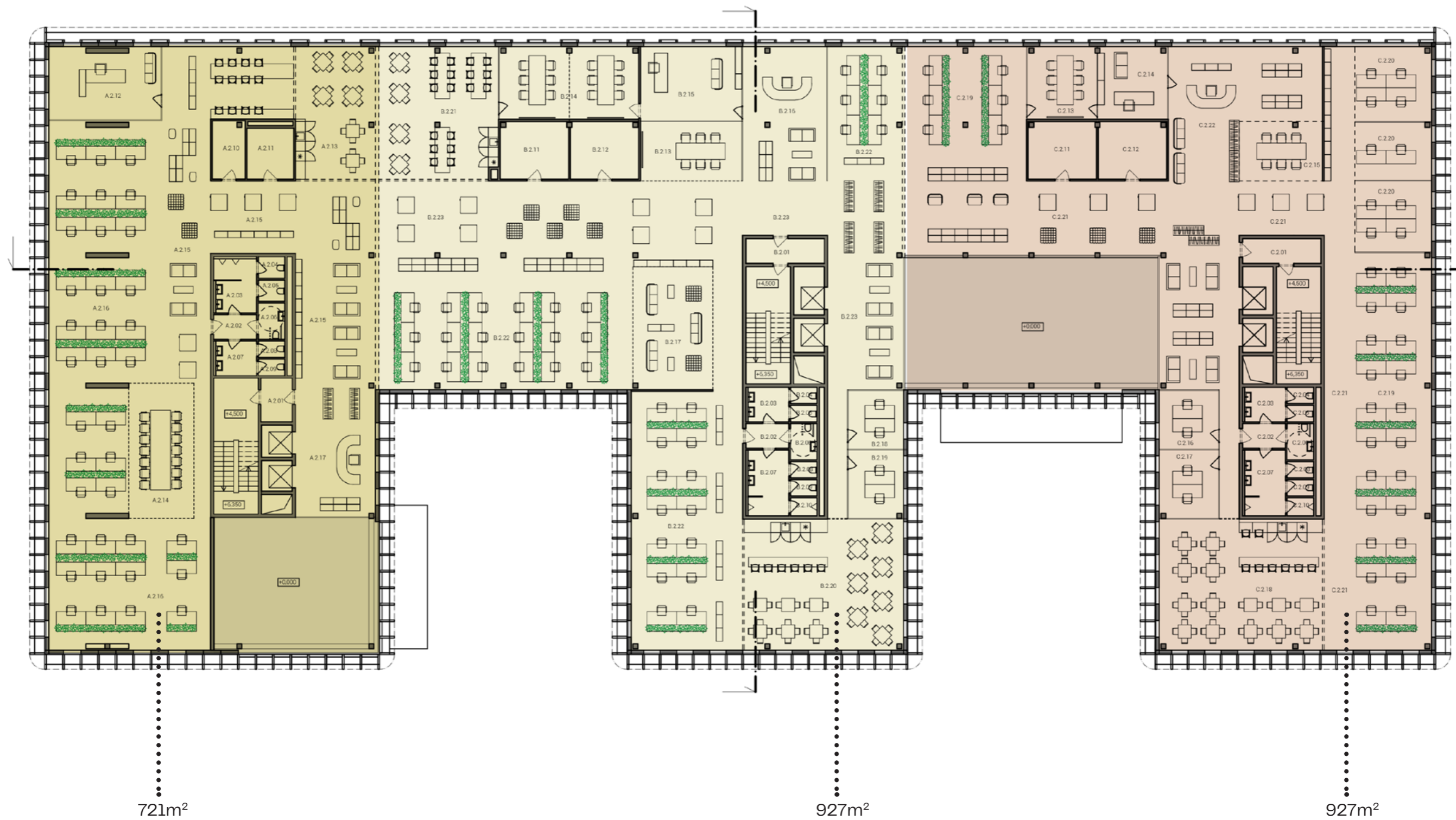
LEGENDA:

- ▲ Vstup do administratívy
- ▲ Vjazd do garáže



PÔDORYS 1.NP - návrh m=1:250

- prenajímateľné priestory a zázemie - 845m²
- priestory gastro a zázemie - 648m²



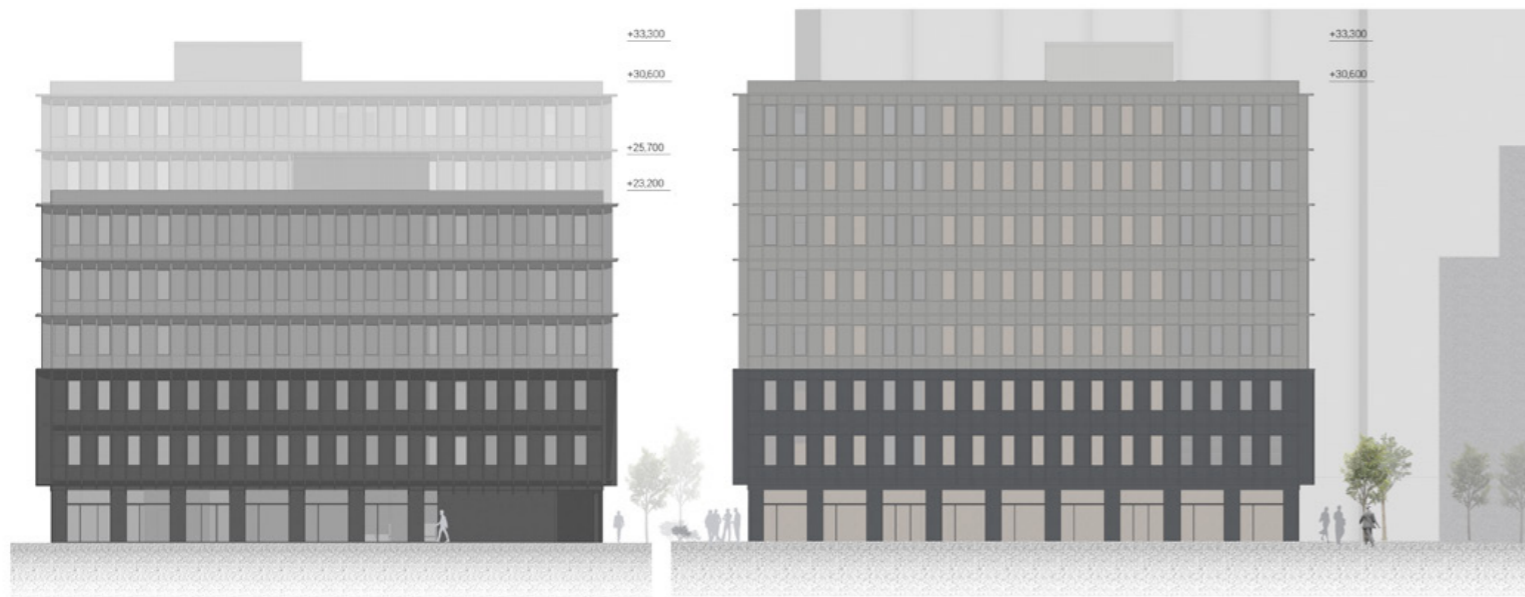
PÔDORYS 2.NP - návrh m=1:250; príklad delenia nájomných plôch



POHĽAD JUHOZÁPADNÝ



POHĽAD SEVEROVÝCHODNÝ



POHĽAD JUHOVÝCHODNÝ

POHĽAD SEVEROZÁPADNÝ



POHĽADY & PREHĽBENIE



PRIESTOROVÉ ZOBRAZENIE – pohľad z Račianskej ulice



PRIESTOROVÉ ZOBRAZENIE – pohľad z areálu Palmy



PRIESTOROVÉ ZOBRAZENIE – priehľad z Račianskej ul. k silu



PRIESTOROVÉ ZOBRAZENIE – priestor medzi novou administratívou a silom