



Drevený ateliér Bazová

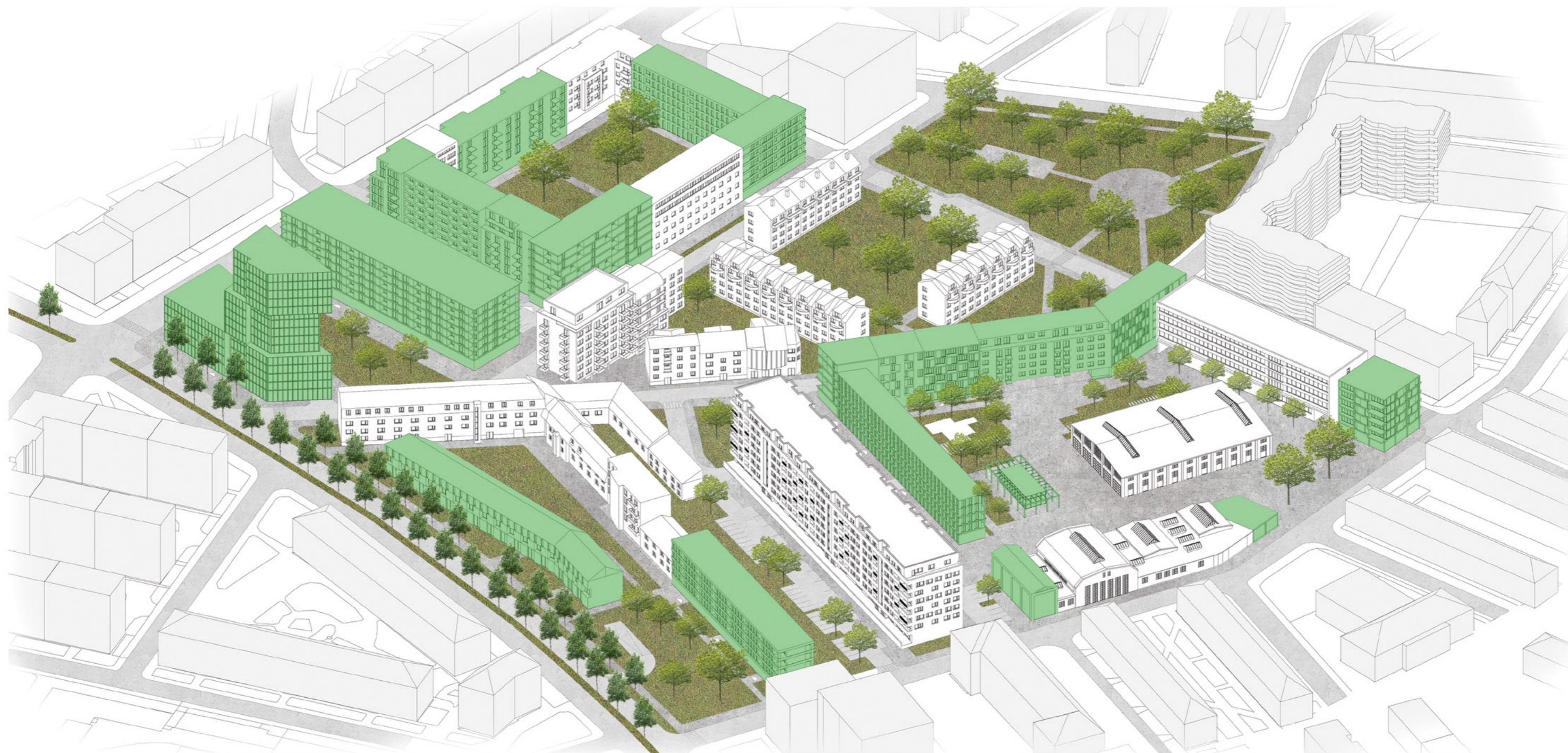
Bc. Peter Minárik

Vedúci ateliéru: Ing. arch. Tibor Varga, PhD.
Ing. arch. Lukáš Šíp, PhD.
Fakulta architektúry a dizajnu STU v Bratislave
2020/2021



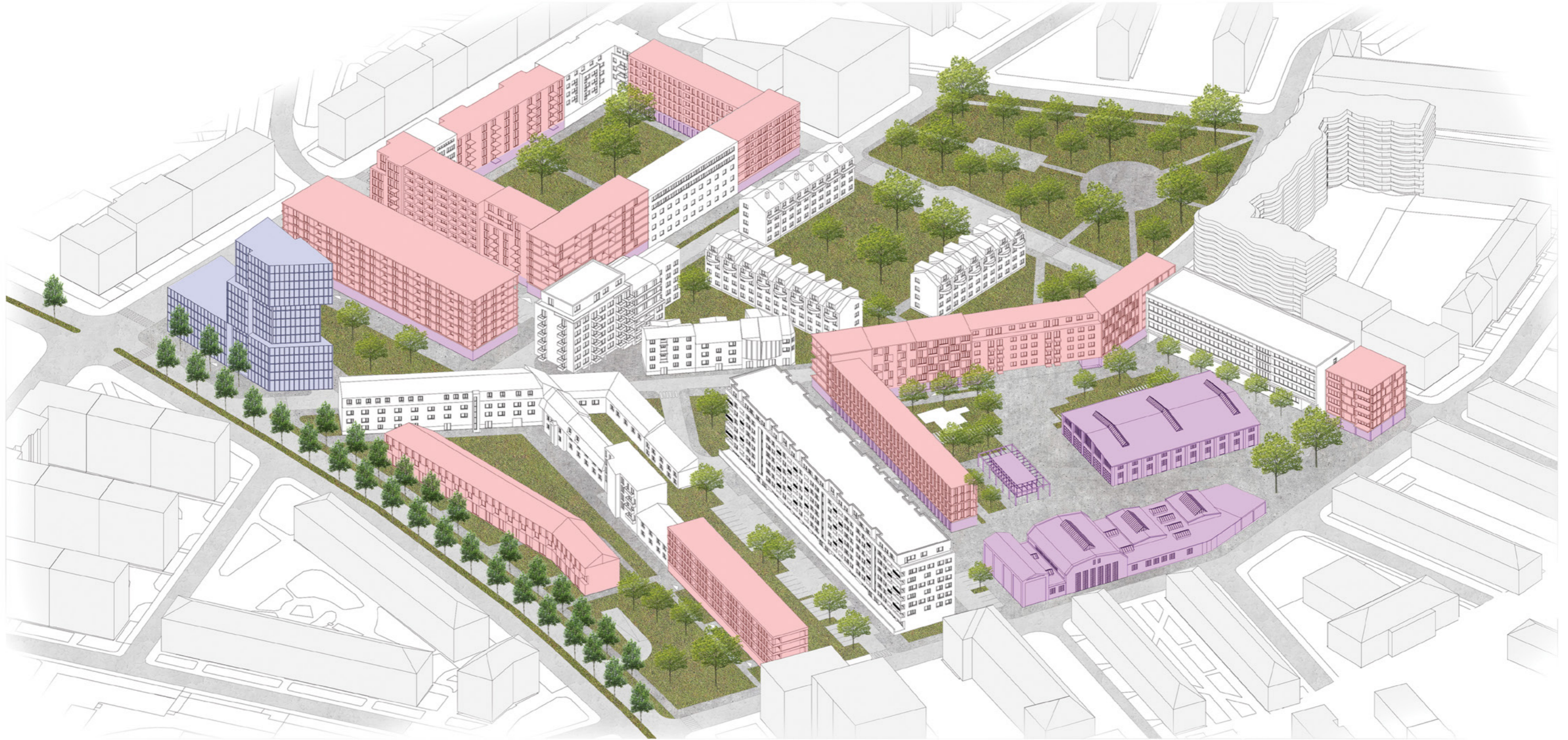
Riešené územie sa nachádza v širšom centre mesta a je vymedzené ulicami Záhradnícka, Karadžičova, Kulíškova a Svätoplukova. Lokalita sa vyznačuje pomerne vysokou rezidenčnou hustotou a dobrou občianskou vybavenosťou relatívne veľkým podielom rozvojových plôch. Významnými atraktormi je napríklad kino Nostalgia, niekoľko stredných, základných a materských škôl. Najväčším komerčným atraktorom v území je nákupné centrum Centrál ale aj novovznikajúca autobusová stanica Nivy. Inštitucionálne objekty zastupuje Justičný palác, Pedagogická fakulta a Lekárska fakulta UK. Ateliérová práca sa v detaile bližšie zameriava na Areál bývalých technických služieb ktorý je vymedzený ulicami Bazová, Svätoplukova a Kulíškova. Rozľahlý pozemok s rozlohou 14 755 m² v atraktívnej polohe v rámci mesta má potenciál stať sa zdieľaným priestorom a kultúrnym centrom mesta. Pozemky majú dočasne slúžiť pre zriadenie nového Komunálneho podniku, výhľadovo sa tu však plánuje nájomné bývanie, uvažuje aj so zriadením športovísk, zelene a občianskej vybavenosti – tou je myslené nové sídlo Archívu mesta Bratislavy ale aj Metropolitného inštitútu Bratislavy, ktorý bude sídliť v zachovaných industriálnych priestoroch. Územie si ale bude vyžadovať zmenu ÚP.






Návrh_Axonometria

● Navrhované budovy



Návrh_Axonometria_Funkcie

 Bývanie

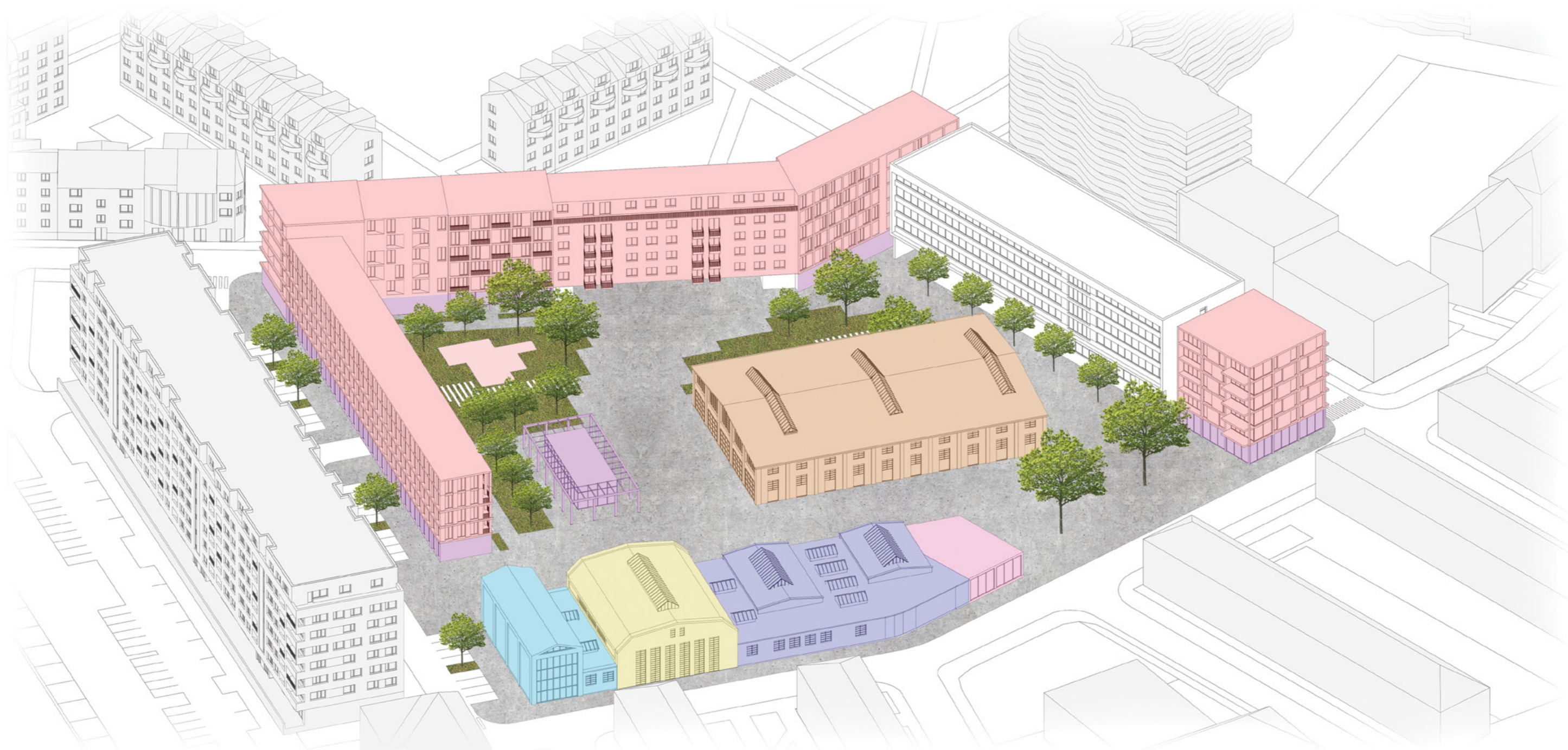
 Administratíva

 OV



Návrh_Komplexný urbanistický návrh M 1:1 500





Detail_Axonometria_Funkcie

- Byty
- MIB
- CAMP
- REUSE centrum
- OV komerčné prevádzky
- GIB
- Archív mesta Bratislava



Návrh_Urbanistický detail M 1:750



1 izb. byty

2 izb. byty

3 izb. byty



Návrh_Vizualizácia



Návrh_Vizualizácia



Návrh_Vizualizácia