



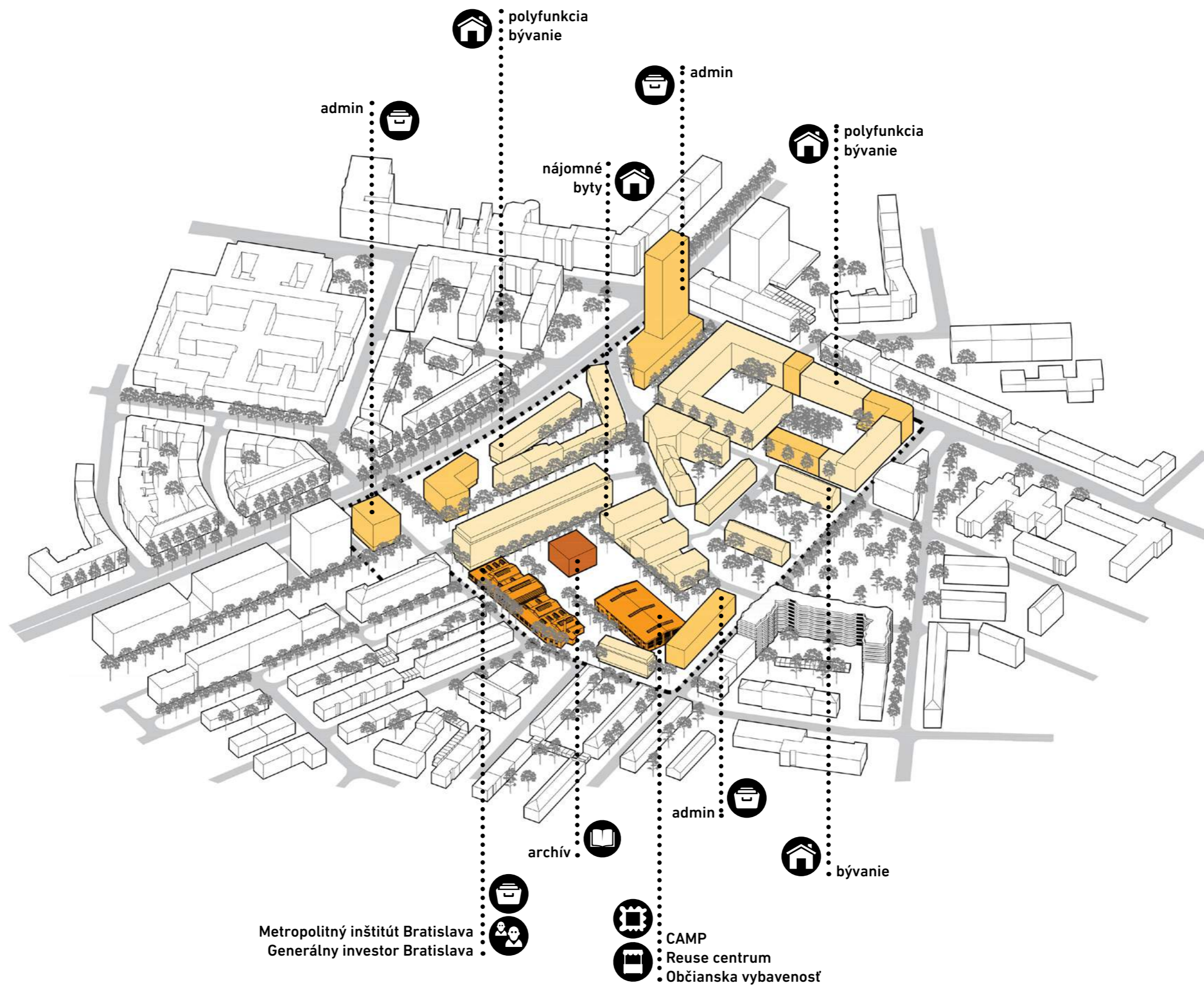
Riešené územie sa dá rozdeliť na 4 menšie celky - územie pri Záhradníckej ulici v severnej časti územia, územie pri Karadžičovej ulici, územie areálu bývalých technických služieb na Bazovej a územie v strede územia pri Svätoplukovej ulici, ktoré je už v súčasnosti stabilizované. Územie pri Záhradníckej ulici je riešené doplnením existujúcich troch budov do blokovej mestskej zástavby, čím reaguje na okolitú zástavbu mesta. Na nároží Záhradníckej a Karadžičovej ulice je umiestnená výšková budova ako reakcia na pás administratívnych budov popri Karadžičovej ulici a tvorí ukončenie tohto pásu. V tejto polohe tiež bude slúžiť ako poznávací orientačný bod, keď že je v nároží dobre viditeľná zo všetkých štyroch prichádzajúcich smerov. Územie pri Karadžičovej ulici je riešené v južnej časti doplnením dvoch administratívnych budov, čo vychádza tiež z vlastníckych vzťahov v tomto území. Vyššie je umiestnený polyfunkčný objekt s prevažnou funkciou bývania, ktorý uzatvára a chráni od rušnej ulice existujúci čisto bytový objekt. Areál Bazová je doplnený o tri nové stavby Samostatná novostavba archívu je umiestnená v centre areálu ako najreprezentatívnejšia funkcia. Polyfunkčná budova s nájomnými bytmi je umiestnená pozdĺž ulice Bazová. Jej tvar vychádza z dodržania uličnej čiar Bazovej ulice a tiež z potreby zmenšiť vnútorné priestranstvo areálu na vhodnejšiu a príjemnejšiu mierku. Tvar tejto budovy tiež reaguje na blízku zástavbu 500 bytov svojou orientáciou. Posledná stavba sa nachádza v južnej časti pozemku a bude taktiež polyfunkčná s prevládajúcou funkciou bývania. Jej umiestnenie umožňuje plynulý prechod od zastávky Svätoplukova do novovznikajúceho kultúrneho areálu.

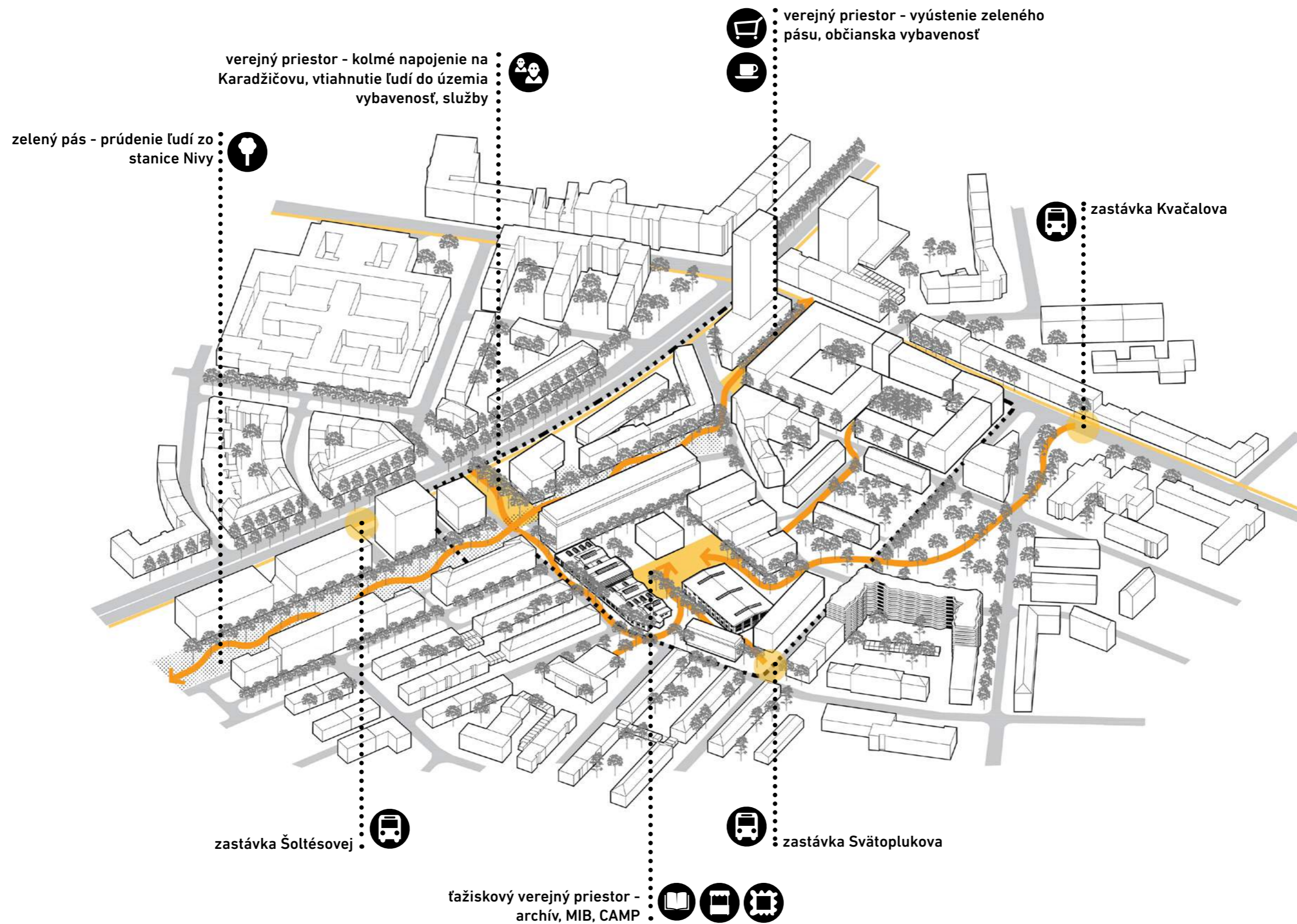
--- hranica riešeného územia

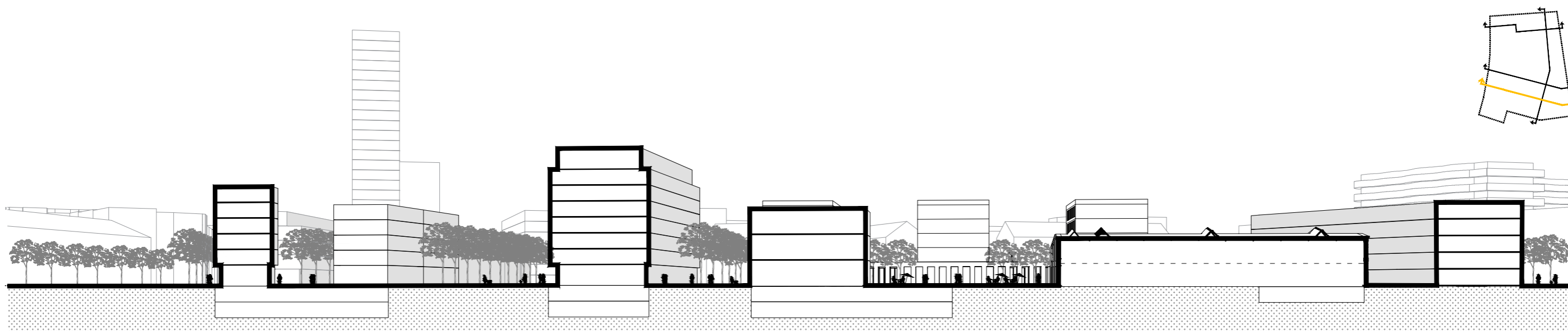
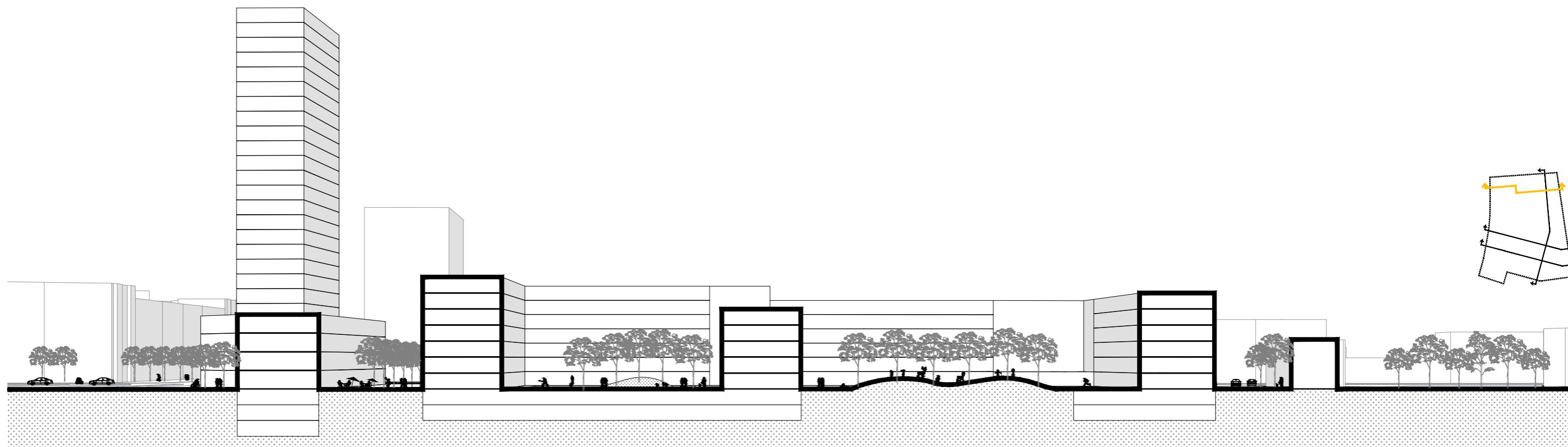
▨ navrhované objekty

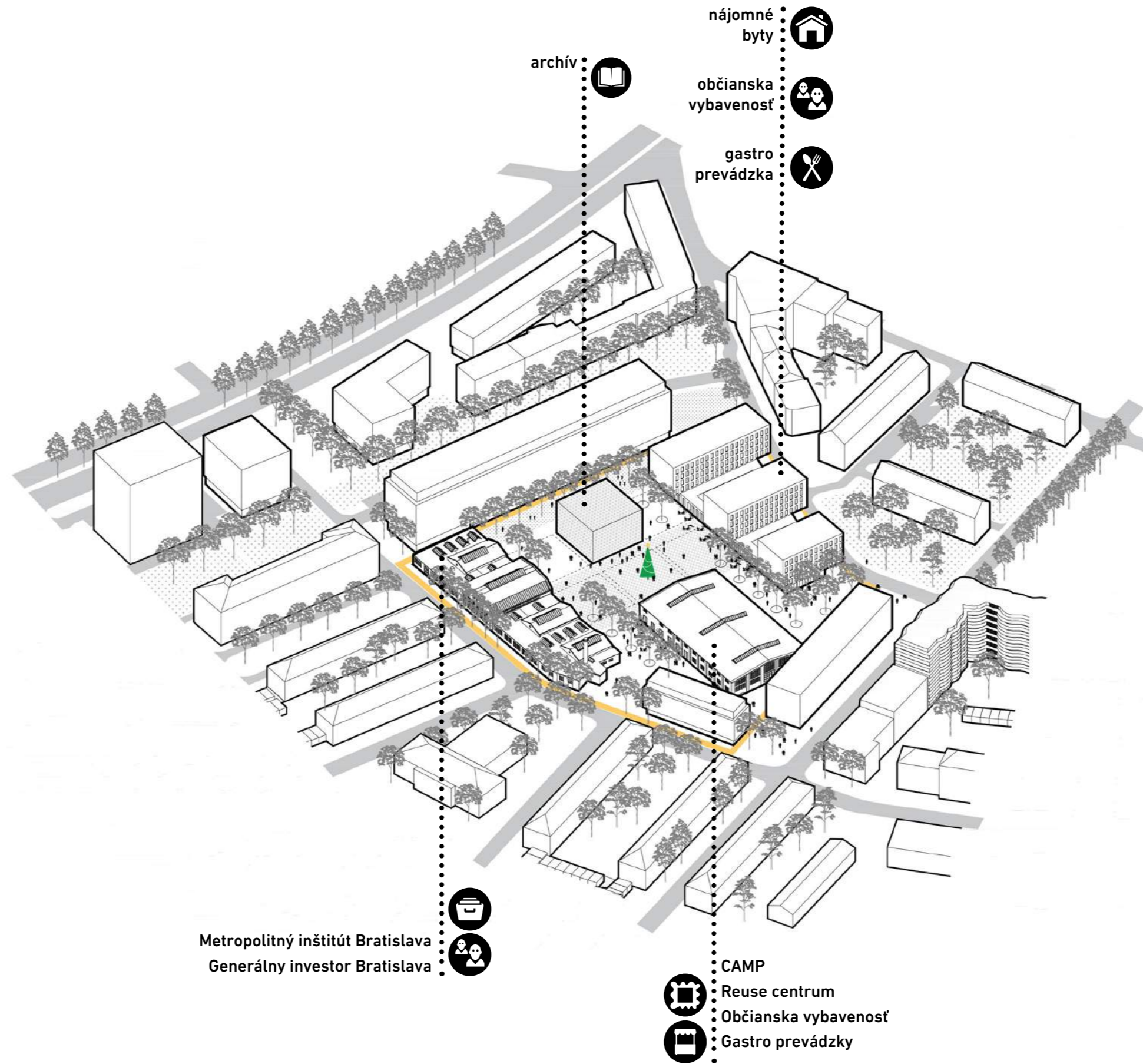
▨ existujúce objekty

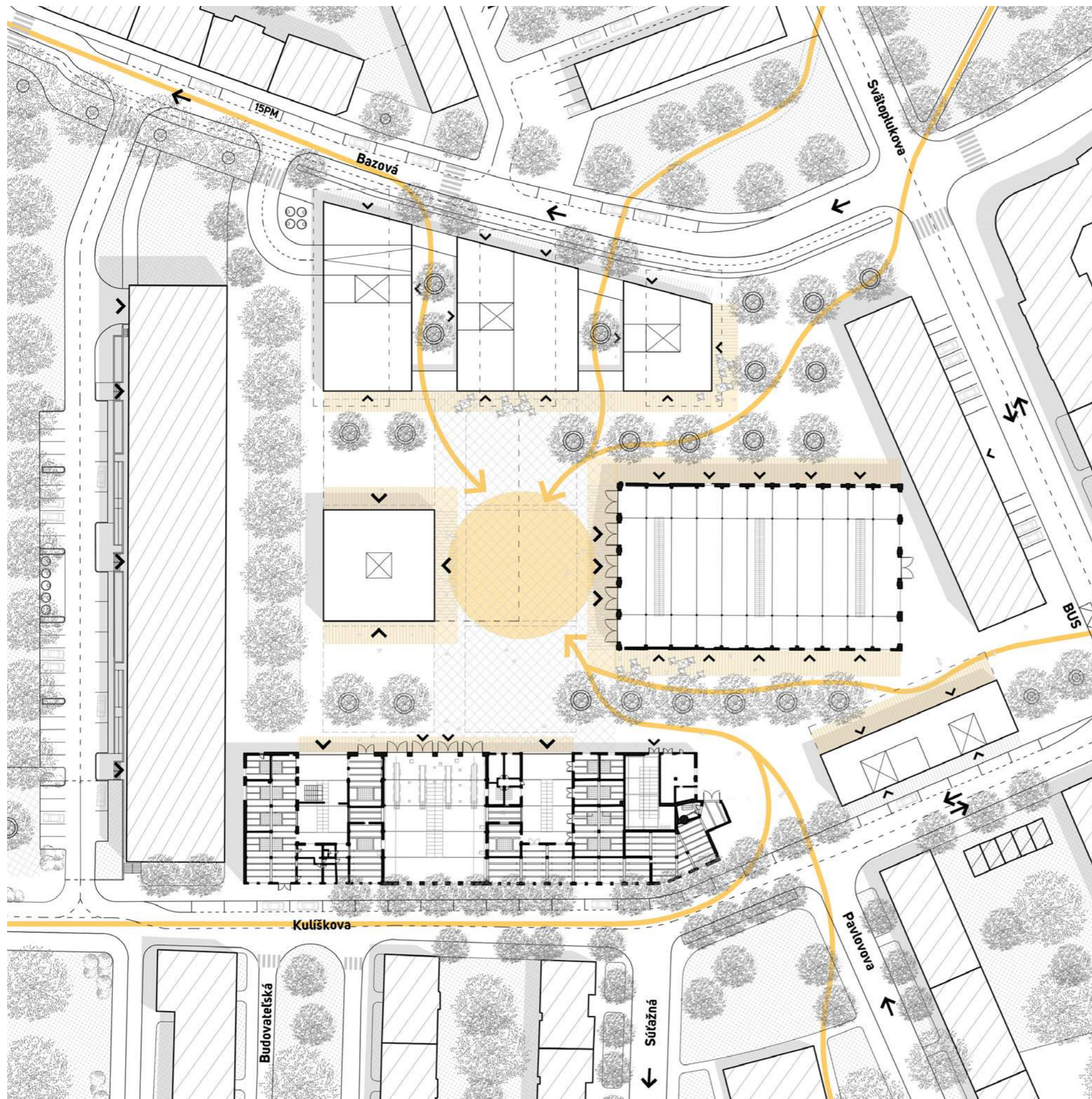












Verejný priestor areálu na Bazovej dostal príjemnú mierku oproti súšasnemu stavu doplnením stavby polyfunkčného objektu s nájomným bývaním a tiež doplnením budovy archívu mesta. Rozmiestnením nových budov sa priestor pocitovo rozčlenil na viacero menších priestorov s rôznymi charaktermi a jasnou hierarchiou. Uprostred sa nachádza ťažiskový priestor, ktorý komunikuje so všetkými funkciami v areáli a slúži na konanie rôznych udalostí, ostáva "prázdny", aby mohol slúžiť na multifunkčné využitie. Ďalšie priestory sú menšie, doplnené zeleňou, tiahnuce sa popri pozdĺžnych fasádach hál a parteru polyfunkčného objektu. Tieto priestory sú primárne pobytové.

0 10 25









